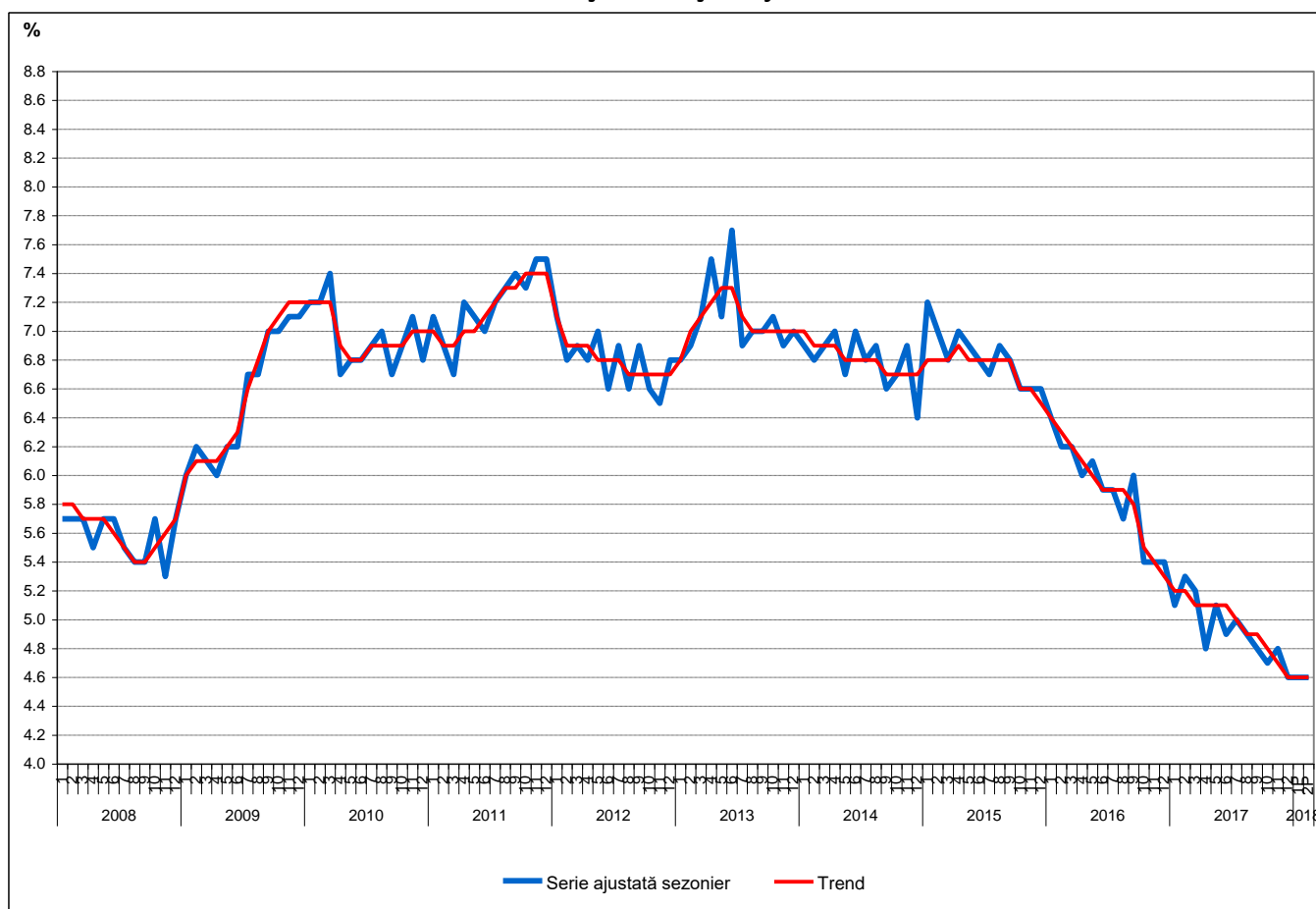


Domeniul: Somajul BIM\* lunar

## În luna februarie 2018, rata șomajului în formă ajustată sezonier a fost de 4,6%

- Rata șomajului\*\* în luna februarie 2018 a avut același nivel cu cel înregistrat în luna precedentă (4,6%).
- Rata șomajului la bărbați a fost cu 0,8 puncte procentuale mai mare decât la femei.

Evoluția ratei șomajului



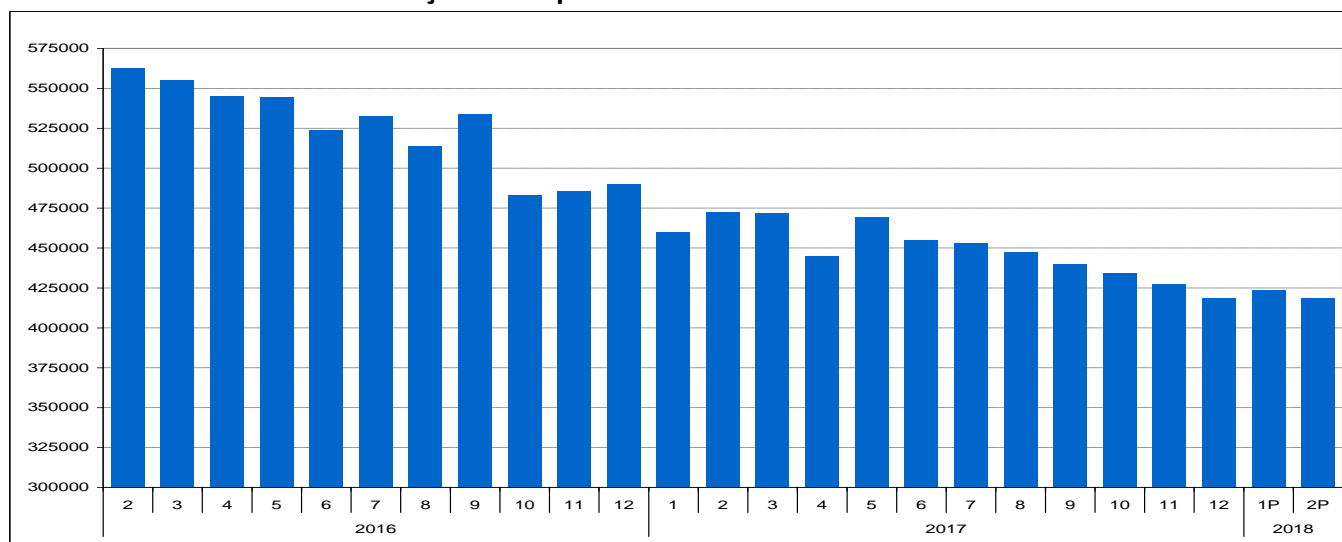
<sup>P</sup> Date provizorii - conform politicii de revizuire a datelor (vezi punctul 6 din [Precizări metodologice](#)).

[Datele graficului \(xls\)](#)

Numărul șomerilor (în vârstă de 15-74 ani), estimat pentru luna februarie a anului 2018 a fost de 419 mii persoane, în scădere față de luna precedentă (424 mii persoane), dar și față de aceeași lună a anului anterior (472 mii persoane).

\* în conformitate cu standardele Biroului Internațional al Muncii, datele fiind obținute prin Ancheta asupra forței de muncă în gospodării (AMIGO) - (vezi punctele 1 și 3 din [Precizări metodologice](#)).

## Numărul de șomeri în perioada februarie 2016 – februarie 2018



<sup>P</sup> Date provizorii - conform politicii de revizuire a datelor (vezi punctul 6 din [Precizări metodologice](#)).

[Datele graficului \(xls\)](#)

Pe sexe, rata șomajului la bărbați a depășit-o cu 0,8 puncte procentuale pe cea a femeilor (valorile respective fiind 4,9% în cazul persoanelor de sex masculin și 4,1% în cazul celor de sex feminin).

### Rata șomajului pe sexe (%)

	2017											2018	
	Feb.	Mar.	Apr.	Mai	Iun.	Iul.	Aug.	Sept.	Oct.	Nov.	Dec.	Ian. <sup>P</sup>	Feb. <sup>P</sup>
<b>Total</b>													
15-74 ani	5,3	5,2	4,8	5,1	4,9	5,0	4,9	4,8	4,7	4,8	4,6	4,6	4,6
15-24 ani	19,1	19,1	17,3	17,3	17,3	17,8	17,8	17,8	20,0	20,0	20,0	..	..
25-74 ani	4,2	4,2	3,8	4,2	4,0	4,0	4,0	3,9	3,6	3,6	3,5	3,5	3,4
<b>Masculin</b>													
15-74 ani	5,9	5,9	5,5	5,9	5,7	5,6	5,5	5,5	5,3	5,3	5,1	5,0	4,9
15-24 ani	19,4	19,4	17,2	17,2	17,2	16,8	16,8	16,8	19,2	19,2	19,2	..	..
25-74 ani	4,8	4,8	4,6	5,1	4,9	4,7	4,6	4,6	4,2	4,2	4,0	3,9	3,8
<b>Feminin</b>													
15-74 ani	4,4	4,3	3,8	4,0	3,8	4,1	4,1	4,0	4,0	4,0	4,0	4,1	4,1
15-24 ani	18,5	18,5	17,4	17,4	17,4	19,0	19,0	19,0	20,5	20,5	20,5	..	..
25-74 ani	3,4	3,3	2,9	3,0	2,8	3,1	3,1	2,9	2,9	2,8	2,8	2,9	2,9

<sup>P</sup> Date provizorii - conform politicii de revizuire a datelor (vezi punctul 6 din [Precizări metodologice](#)).

.. - Date indisponibile.

[Datele tabelului \(xls\)](#)

Pentru persoanele adulte (25-74 ani), rata șomajului a fost estimată la 3,4% pentru luna februarie 2018 (3,8% în cazul bărbaților și 2,9% în cel al femeilor).

Numărul șomerilor în vârstă de 25-74 ani reprezenta 69,4% din numărul total al șomerilor estimat pentru luna februarie 2018.

### Informații suplimentare:

**\*\* Rata șomajului** reprezintă ponderea șomerilor în populația activă.

Pentru interpretarea corectă a indicatorilor, vă rugăm să consultați [Precizările metodologice](#).

Datele privind numărul șomerilor și rata șomajului în sens BIM (Biroul Internațional al Muncii) se pot obține și din publicația Buletinul Statistic Lunar nr. 2/2018. Datele în baza de date TEMPO vor fi disponibile începând cu data de 4 aprilie 2018.

Următorul comunicat de presă referitor la estimațiile pentru luna martie 2018 va apărea la data de 2 mai 2018.

Arhiva comunicatelor de presă: <http://www.insse.ro/cms/ro/comunicate-de-presa-view>.

**Direcția de Comunicare**

e-mail: [birou presa@insse.ro](mailto:birou presa@insse.ro)

Tel: +4021 3181869