

Domeniul: Industrie

PRODUCȚIA INDUSTRIALĂ A CRESCUT ÎN PERIOADA 1.I-30.IX.2015 CU 3,0%

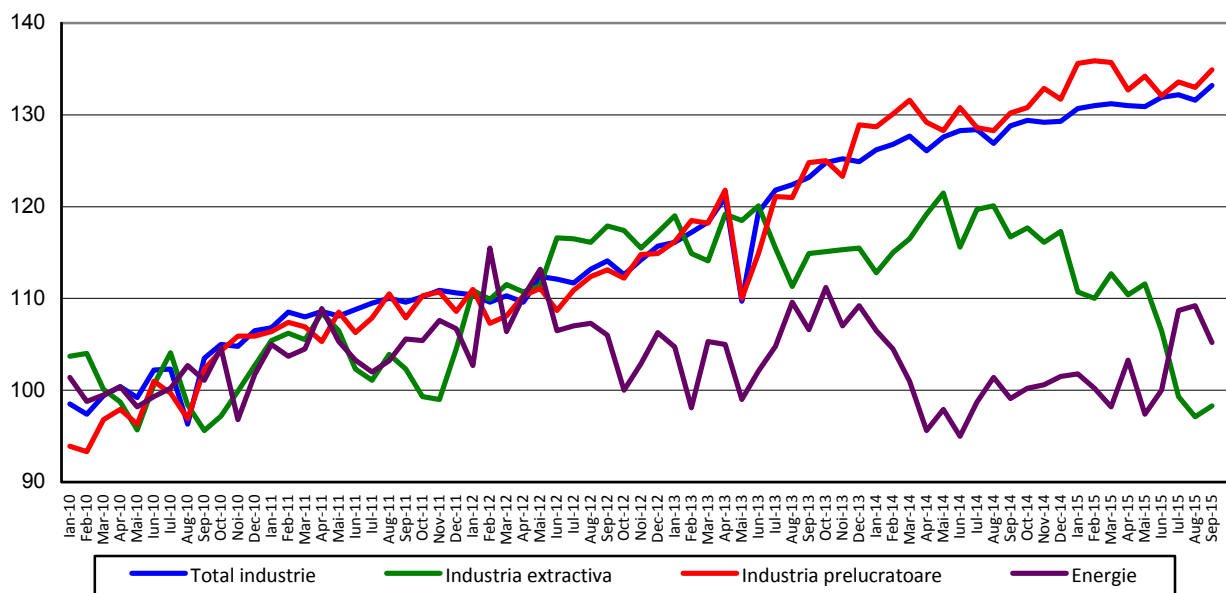
- În luna septembrie 2015, producția industrială a crescut față de luna precedentă cu 25,5% ca serie brută, respectiv cu 1,2% ca serie ajustată în funcție de numărul de zile lucrătoare și de sezonaliitate.
- Față de luna corespunzătoare din anul precedent, producția industrială a crescut atât ca serie brută cât și ca serie ajustată în funcție de numărul de zile lucrătoare și de sezonaliitate, cu 3,9%, respectiv cu 3,4%.
- În perioada 1.I - 30.IX.2015, comparativ cu perioada 1.I - 30.IX.2014, producția industrială a crescut ca serie brută cu 3,0%, iar ca serie ajustată în funcție de numărul de zile lucrătoare și de sezonaliitate, cu 3,2%.

Evoluția lunară a producției industriale

- ianuarie 2010 –septembrie 2015 -

- serie ajustată în funcție de numărul de zile lucrătoare și de sezonaliitate -

2010=100



[Datele graficului în format xls](#)

În luna **septembrie 2015**, producția industrială (**serie brută**) a crescut **față de luna precedentă** cu 25,5%, susținută de creșterea industria prelucrătoare (+29,7%) și industriei extractive (+2,9%). Producția și furnizarea de energie electrică și termică, gaze, apă caldă și aer condiționat a scăzut cu 4,6%.

Producția industrială, **serie ajustată în funcție de numărul de zile lucrătoare și de sezonaliitate**, a crescut cu 1,2% față de luna precedentă, ca urmare a creșterii industriei prelucrătoare (+1,4%) și a industriei extractive (+1,2%). Producția și furnizarea de energie electrică și termică, gaze, apă caldă și aer condiționat a scăzut cu 3,6%.

Față de luna corespunzătoare din anul precedent, producția industrială (**serie brută**) a crescut cu 3,9%, datorită creșterii producției și furnizării de energie electrică și termică, gaze, apă caldă și aer condiționat (+6,2%) și industriei prelucrătoare (+4,3%). Industria extractivă a scăzut cu 13,2%.

Producția industrială, **serie ajustată în funcție de numărul de zile lucrătoare și de sezonalitate**, a crescut cu 3,4%, susținută de creșterea producției și furnizării de energie electrică și termică, gaze, apă caldă și aer condiționat (+6,2%) și industriei prelucrătoare (+3,6%). Industria extractivă a înregistrat o scădere de 15,7%.

În perioada 1.I - 30.IX.2015, comparativ cu perioada 1.I - 30.IX.2014, **producția industrială (serie brută)** a fost mai mare cu 3,0%, ca efect al creșterii industriei prelucrătoare (+3,6%) și a producției și furnizării de energie electrică și termică, gaze, apă caldă și aer condiționat (+2,3%). Industria extractivă a scăzut cu 9,7%.

Producția industrială, **serie ajustată în funcție de numărul de zile lucrătoare și de sezonalitate**, în perioada 1.I - 30.IX.2015, comparativ cu perioada 1.I - 30.IX.2014, a crescut cu 3,2%, datorită creșterii industriei prelucrătoare (+3,6%) și a producției și furnizării de energie electrică și termică, gaze, apă caldă și aer condiționat (+2,7%). Industria extractivă a înregistrat o scădere de 9,5%.

Indicii producției industriale, pe total și secțiuni ale industriei

- procente -

Indicele producției industriale - IPI		Septembrie 2015 față de:		1.I-30.IX.2015/ 1.I-30.IX.2014
		August 2015	Septembrie 2014	
TOTAL	B	125,5	103,9	103,0
	S	101,2	103,4	103,2
Industria extractivă	B	102,9	86,8	90,3
	S	101,2	84,3	90,5
Industria prelucrătoare	B	129,7	104,3	103,6
	S	101,4	103,6	103,6
Energie	B	95,4	106,2	102,3
	S	96,4	106,2	102,7

B= serie brută; S= serie ajustată în funcție de numărul de zile lucrătoare și de sezonalitate

[Datele tabelului în format xls](#)

Informații suplimentare:

Pentru interpretarea corectă a indicatorilor, vă rugăm să consultați [Precizările Metodologice atașate comunicatului pe homepage](#).

Informații suplimentare se pot obține din publicațiile Buletin Statistic Lunar (termen de apariție 19 noiembrie 2015) și Buletin Statistic de Industrie (termen de apariție 17 noiembrie 2015) și din baza de date TEMPO on line a INS (datele pentru luna septembrie 2015 vor fi disponibile în 11 noiembrie).

Date comparative cu celelalte State Membre ale Uniunii Europene se pot obține din comunicatul de presă al Eurostat care va apărea joi, 12 noiembrie 2015 și care poate fi consultat la adresa:

<http://ec.europa.eu/eurostat/web/main>

Următorul comunicat de presă referitor la indicii producției industriale va apărea luni, 14 decembrie 2015.

Arhiva comunicatelor de presă: <http://www.insse.ro/cms/ro/content/comunicate-de-presa-arhiva>

Compartimentul de Comunicare

e-mail: birou presa@insse.ro

Tel: +4021 3181869