

Domeniul: Industrie

## PRODUCȚIA INDUSTRIALĂ A CRESCUT CU 6,0%

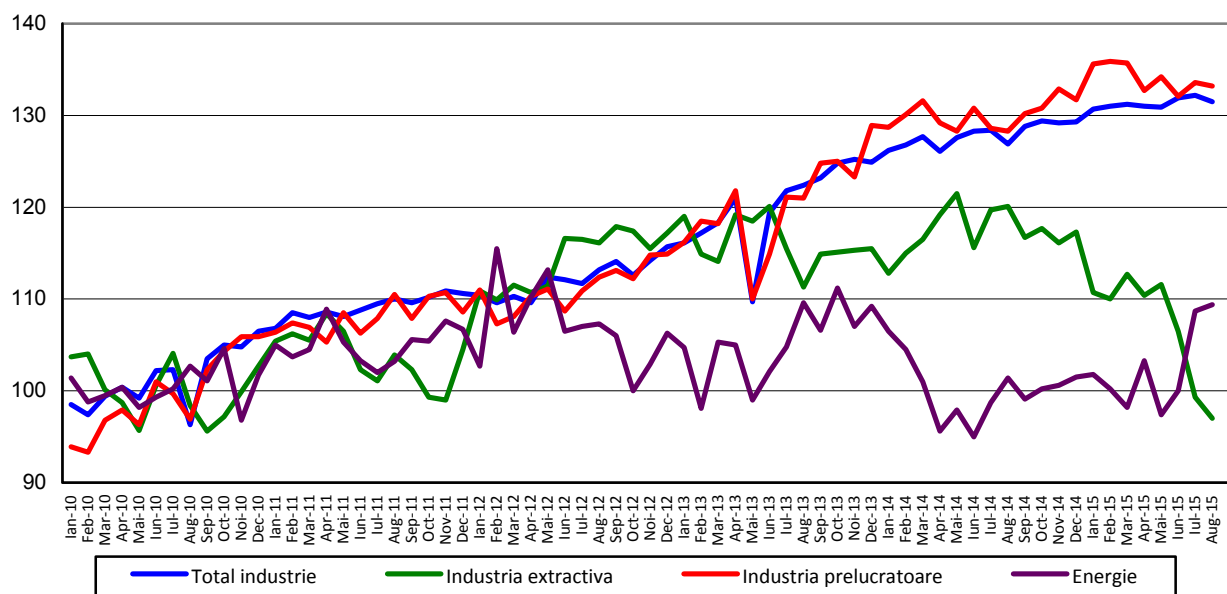
- În luna august 2015, producția industrială a scăzut față de luna precedentă cu 18,4% ca serie brută, respectiv cu 0,5% ca serie ajustată în funcție de numărul de zile lucrătoare și de sezonalitate.
- Față de luna corespunzătoare din anul precedent, producția industrială a crescut atât ca serie brută cât și ca serie ajustată în funcție de numărul de zile lucrătoare și de sezonalitate, cu 6,0%, respectiv cu 3,6%.
- În perioada 1.I - 31.VIII.2015, comparativ cu perioada 1.I - 31.VIII.2014, producția industrială a crescut ca serie brută cu 2,9%, iar ca serie ajustată în funcție de numărul de zile lucrătoare și de sezonalitate, cu 3,2%.

### Evoluția lunară a producției industriale

- ianuarie 2010 –august 2015 -

- serie ajustată în funcție de numărul de zile lucrătoare și de sezonalitate -

2010=100



[Datele graficului în format xls](#)

În luna august 2015, producția industrială (serie brută) a scăzut față de luna precedentă cu 18,4%, ca efect al scăderii tuturor celor trei sectoare industriale: industria prelucrătoare (-20,5%), producția și furnizarea de energie electrică și termică, gaze, apă caldă și aer condiționat (-1,1%) și industria extractivă (-0,2%).

Producția industrială, serie ajustată în funcție de numărul de zile lucrătoare și de sezonalitate, a scăzut cu 0,5% față de luna precedentă, ca urmare a scăderii industriei extractive (-2,3%) și a industriei prelucrătoare (-0,3%). Producția și furnizarea de energie electrică și termică, gaze, apă caldă și aer condiționat a crescut cu 0,6%.

**Față de luna corespunzătoare** din anul precedent, producția industrială (**serie brută**) a crescut cu 6,0%, datorită creșterii producției și furnizării de energie electrică și termică, gaze, apă caldă și aer condiționat (+9,3%) și industriei prelucrătoare (+7,0%). Industria extractivă a scăzut cu 19,2%.

Producția industrială, **serie ajustată în funcție de numărul de zile lucrătoare și de sezonitate**, a crescut cu 3,6%, susținută de creșterea producției și furnizării de energie electrică și termică, gaze, apă caldă și aer condiționat (+7,9%) și industriei prelucrătoare (+3,9%). Industria extractivă a înregistrat o scădere de 19,2%.

**În perioada 1.I - 31.VIII.2015**, comparativ cu perioada 1.I - 31.VIII.2014, **producția industrială (serie brută)** a fost mai mare cu 2,9%, ca efect al creșterii industriei prelucrătoare (+3,5%) și a producției și furnizării de energie electrică și termică, gaze, apă caldă și aer condiționat (+1,9%). Industria extractivă a scăzut cu 9,2%.

Producția industrială, **serie ajustată în funcție de numărul de zile lucrătoare și de sezonitate**, în perioada 1.I - 31.VIII.2015, comparativ cu perioada 1.I - 31.VIII.2014, a crescut cu 3,2%, datorită creșterii industriei prelucrătoare (+3,6%) și a producției și furnizării de energie electrică și termică, gaze, apă caldă și aer condiționat (+2,3%). Industria extractivă a înregistrat o scădere de 8,7%.

### Indicii producției industriale, pe total și secțiuni ale industriei

- procente -

Indicele producției industriale - IPI		August 2015 față de:		1.I-31.VIII.2015/ 1.I-31.VIII.2014
		Iulie 2015	August 2014	
<b>TOTAL</b>	<b>B</b>	81,6	106,0	102,9
	<b>S</b>	99,5	103,6	103,2
<b>Industria extractivă</b>	<b>B</b>	99,8	80,8	90,8
	<b>S</b>	97,7	80,8	91,3
<b>Industria prelucrătoare</b>	<b>B</b>	79,5	107,0	103,5
	<b>S</b>	99,7	103,9	103,6
<b>Energie</b>	<b>B</b>	98,9	109,3	101,9
	<b>S</b>	100,6	107,9	102,3

B= serie brută; S= serie ajustată în funcție de numărul de zile lucrătoare și de sezonitate

[Datele tabelului în format xls](#)

#### Informații suplimentare:

Pentru interpretarea corectă a indicatorilor, vă rugăm să consultați [Precizările Metodologice](#).

Informații suplimentare se pot obține din publicațiile Buletin Statistic Lunar și Buletin Statistic de Industrie (termen de apariție 19 octombrie 2015) și din baza de date TEMPO on line a INS (datele pentru luna august 2015 vor fi disponibile în 12 octombrie).

Date comparative cu celelalte State Membre ale Uniunii Europene se pot obține din comunicatul de presă al Eurostat care va apărea luni, 14 octombrie 2015 și care poate fi consultat la adresa:

<http://ec.europa.eu/eurostat/web/main>

Următorul comunicat de presă referitor la indicii producției industriale va apărea marți, 10 noiembrie 2015.

Arhiva comunicatelor de presă: <http://www.insse.ro/cms/ro/content/comunicate-de-presa-arhiva>

#### Compartimentul de Comunicare

e-mail: [birou presa@insse.ro](mailto:birou presa@insse.ro)

Tel: +4021 3181869