

Domeniul: Industrie

## PRODUCȚIA INDUSTRIALĂ A CRESCUT CU 3,8%

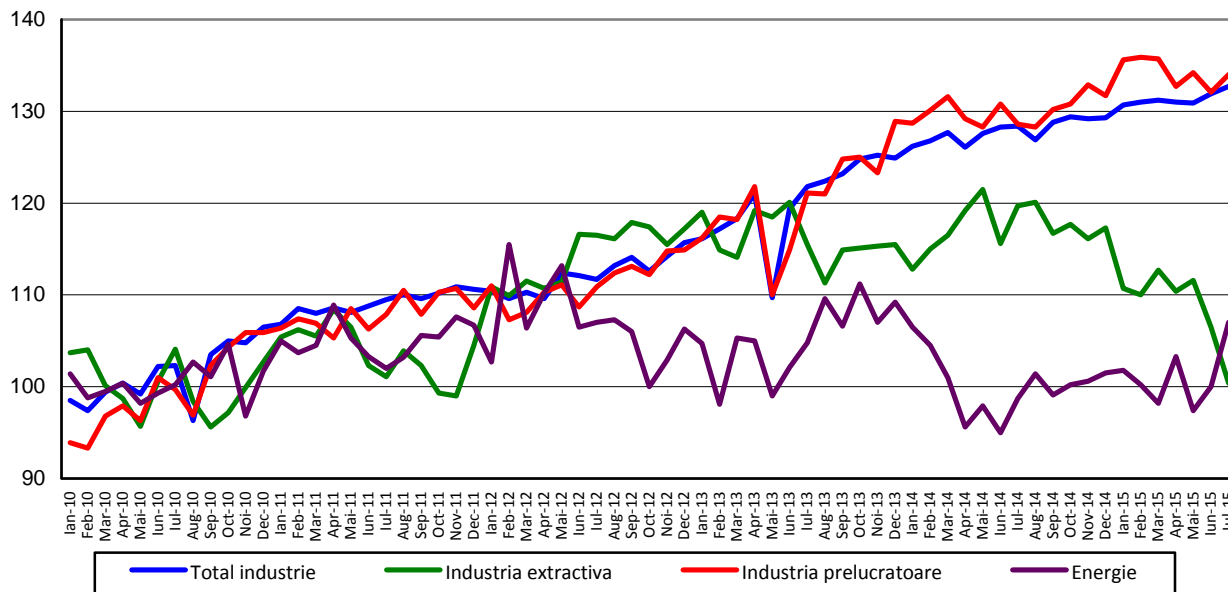
- În luna iulie 2015, producția industrială a crescut față de luna precedentă cu 3,3% ca serie brută, respectiv cu 0,5% ca serie ajustată în funcție de numărul de zile lucrătoare și de sezonalitate.
- Față de luna corespunzătoare din anul precedent, producția industrială a crescut atât ca serie brută cât și ca serie ajustată în funcție de numărul de zile lucrătoare și de sezonalitate, cu 3,8%, respectiv cu 3,4%.
- În perioada 1.I - 31.VII.2015, comparativ cu perioada 1.I - 31.VII.2014, producția industrială a crescut ca serie brută cu 2,6%, iar ca serie ajustată în funcție de numărul de zile lucrătoare și de sezonalitate, cu 3,2%.

### Evoluția lunară a producției industriale

- ianuarie 2010 –iulie 2015 -

- serie ajustată în funcție de numărul de zile lucrătoare și de sezonalitate -

2010=100



[Datele graficului în format xls](#)

În luna iulie 2015, producția industrială (serie brută) a crescut față de luna precedentă cu 3,3%, datorită creșterii producției și furnizării de energie electrică și termică, gaze, apă caldă și aer condiționat (+13,3%) și a industriei prelucrătoare (+2,8%). Industria extractivă a scăzut cu 3,6%.

Producția industrială, serie ajustată în funcție de numărul de zile lucrătoare și de sezonalitate, a crescut cu 0,5% față de luna precedentă, susținută de creșterea producției și furnizării de energie electrică și termică, gaze, apă caldă și aer condiționat (+7,0%) și a industriei prelucrătoare (+1,4%). Industria extractivă a scăzut cu 5,7%.

**Față de luna corespunzătoare** din anul precedent, producția industrială (**serie brută**) a crescut cu 3,8%, ca efect al creșterii producției și furnizării de energie electrică și termică, gaze, apă caldă și aer condiționat (+9,0%) și industriei prelucrătoare (+4,3%). Industria extractivă a scăzut cu 19,2%.

Producția industrială, **serie ajustată în funcție de numărul de zile lucrătoare și de sezonitate**, a crescut cu 3,4%, datorită creșterii producției și furnizării de energie electrică și termică, gaze, apă caldă și aer condiționat (+8,4%) și industriei prelucrătoare (+4,2%). Industria extractivă a înregistrat o scădere de 16,1%.

**În perioada 1.I - 31.VII.2015**, comparativ cu perioada 1.I - 31.VII.2014, **producția industrială (serie brută)** a fost mai mare cu 2,6%, susținută de creșterea industriei prelucrătoare (+3,1%) și a producției și furnizării de energie electrică și termică, gaze, apă caldă și aer condiționat (+0,7%). Industria extractivă a scăzut cu 7,7%.

Producția industrială, **serie ajustată în funcție de numărul de zile lucrătoare și de sezonitate**, în perioada 1.I - 31.VII.2015, comparativ cu perioada 1.I - 31.VII.2014, a crescut cu 3,2%, ca urmare a creșterii industriei prelucrătoare (+3,6%) și a producției și furnizării de energie electrică și termică, gaze, apă caldă și aer condiționat (+1,3%). Industria extractivă a înregistrat o scădere de 7,1%.

### Indicii producției industriale, pe total și secțiuni ale industriei

- procente -

Indicele producției industriale - IPI		Iulie 2015 față de:		1.I-31.VII.2015/ 1.I-31.VII.2014
		Iunie 2015	Iulie 2014	
<b>TOTAL</b>	<b>B</b>	103,3	103,8	102,6
	<b>S</b>	100,5	103,4	103,2
<b>Industria extractivă</b>	<b>B</b>	96,4	80,8	92,3
	<b>S</b>	94,3	83,9	92,9
<b>Industria prelucrătoare</b>	<b>B</b>	102,8	104,3	103,1
	<b>S</b>	101,4	104,2	103,6
<b>Energie</b>	<b>B</b>	113,3	109,0	100,7
	<b>S</b>	107,0	108,4	101,3

B= serie brută; S= serie ajustată în funcție de numărul de zile lucrătoare și de sezonitate

[Datele tabelului în format xls](#)

#### Informații suplimentare:

Pentru interpretarea corectă a indicatorilor, vă rugăm să consultați [Precizările Metodologice atașate comunicatului pe homepage](#).

Informații suplimentare se pot obține din publicațiile Buletin Statistic Lunar (termen de apariție 18 septembrie 2015) și Buletin Statistic de Industrie (termen de apariție 17 septembrie 2015) și din baza de date TEMPO on line a INS (datele pentru luna iulie 2015 vor fi disponibile în 12 septembrie).

Date comparative cu celelalte State Membre ale Uniunii Europene se pot obține din comunicatul de presă al Eurostat care va apărea luni, 14 septembrie 2015 și care poate fi consultat la adresa:

<http://ec.europa.eu/eurostat/web/main>

Următorul comunicat de presă referitor la indicii producției industriale va apărea luni, 12 octombrie 2015.

Arhiva comunicatelor de presă: <http://www.insse.ro/cms/ro/content/comunicate-de-presa-arhiva>

#### Compartimentul de Comunicare

e-mail: [birou presa@insse.ro](mailto:birou presa@insse.ro)

Tel: +4021 3181869