

Domeniul: Industrie

PRODUCȚIA INDUSTRIALĂ A CRESCUT CU 3,1%

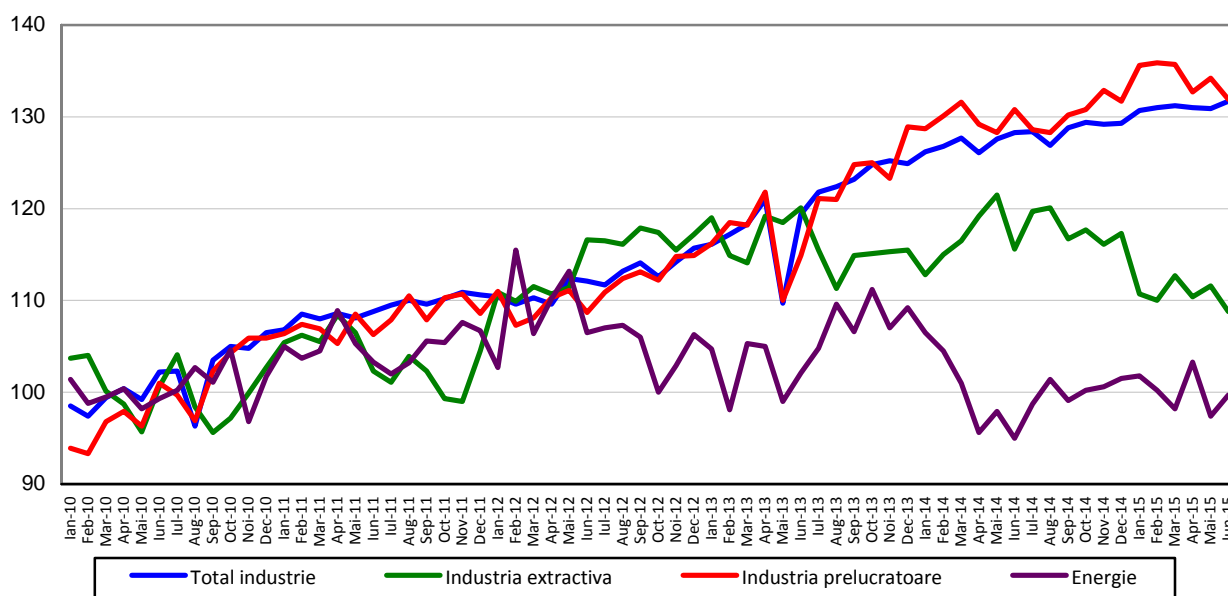
- În luna iunie 2015, producția industrială a crescut față de luna precedentă atât ca serie brută cât și ca serie ajustată în funcție de numărul de zile lucrătoare și de sezonaliitate, cu 2,6%, respectiv cu 0,6%.
- Față de luna corespunzătoare din anul precedent, producția industrială a crescut cu 3,1% ca serie brută, respectiv cu 2,7% ca serie ajustată în funcție de numărul de zile lucrătoare și de sezonaliitate.
- În semestrul I 2015, comparativ cu semestrul I 2014, producția industrială a crescut ca serie brută cu 2,3%, iar ca serie ajustată în funcție de numărul de zile lucrătoare și de sezonaliitate, cu 3,1%.

Evoluția lunară a producției industriale

- ianuarie 2010 – iunie 2015 -

- serie ajustată în funcție de numărul de zile lucrătoare și de sezonaliitate -

2010=100



[Datele graficului în format xls](#)

În luna iunie 2015, producția industrială (serie brută) a crescut față de luna precedentă cu 2,6%, datorită creșterii industriei prelucrătoare (+3,1%) și a producției și furnizării de energie electrică și termică, gaze, apă caldă și aer condiționat (+1,8%). Industria extractivă a scăzut cu 9,0%.

Producția industrială, serie ajustată în funcție de numărul de zile lucrătoare și de sezonaliitate, a crescut cu 0,6%, susținută de creșterea producției și furnizării de energie electrică și termică, gaze, apă caldă și aer condiționat (+2,3%). Industria extractivă și industria prelucrătoare au scăzut cu 2,5%, respectiv cu 1,7%.

Față de luna corespunzătoare din anul precedent, producția industrială (**serie brută**) a crescut cu 3,1%, ca urmare a creșterii producției și furnizării de energie electrică și termică, gaze, apă caldă și aer condiționat (+4,9%) și a industriei prelucrătoare (+3,2%). Industria extractivă a scăzut cu 4,7%.

Producția industrială, **serie ajustată în funcție de numărul de zile lucrătoare și de sezonality**, a crescut cu 2,7%. Producția și furnizarea de energie electrică și termică, gaze, apă caldă și aer condiționat și industria prelucrătoare au crescut cu 5,0%, respectiv cu 0,9%, în timp ce industria extractivă a înregistrat o scădere de 5,9%.

În semestrul I 2015, comparativ cu semestrul I 2014, **producția industrială (serie brută)** a fost mai mare cu 2,3%, datorită creșterii industriei prelucrătoare (+2,9%). Industria extractivă și producția și furnizarea de energie electrică și termică, gaze, apă caldă și aer condiționat au scăzut cu 5,6%, respectiv cu 0,6%.

Producția industrială, **serie ajustată în funcție de numărul de zile lucrătoare și de sezonality**, în semestrul I 2015, comparativ cu semestrul I 2014, a crescut cu 3,1%, ca urmare a creșterii industriei prelucrătoare (+3,5%). Industria extractivă a scăzut cu 5,2%, iar producția și furnizarea de energie electrică și termică, gaze, apă caldă și aer condiționat a rămas la același nivel.

Indicii producției industriale, pe total și secțiuni ale industriei

- procente -

Indicele producției industriale - IPI		Iunie 2015 față de:		Semestrul I 2015/ Semestrul I 2014
		Mai 2015	Iunie 2014	
TOTAL	B	102,6	103,1	102,3
	S	100,6	102,7	103,1
Industria extractivă	B	91,0	95,3	94,4
	S	97,5	94,1	94,8
Industria prelucrătoare	B	103,1	103,2	102,9
	S	98,3	100,9	103,5
Energie	B	101,8	104,9	99,4
	S	102,3	105,0	100,0

B= serie brută; S= serie ajustată în funcție de numărul de zile lucrătoare și de sezonality

[Datele tabelului în format xls](#)

Informații suplimentare:

Pentru interpretarea corectă a indicatorilor, vă rugăm să consultați [Precizările Metodologice atașate comunicatului pe homepage](#).

Informații suplimentare se pot obține din publicațiile Buletin Statistic Lunar (termen de apariție 19 august 2015) și Buletin Statistic de Industrie (termen de apariție 17 august 2015) și din baza de date TEMPO on line a INS (datele pentru luna iunie 2015 vor fi disponibile în 12 august).

Date comparative cu celelalte State Membre ale Uniunii Europene se pot obține din comunicatul de presă al Eurostat care va apărea miercuri, 12 august 2015 și care poate fi consultat la adresa:

<http://ec.europa.eu/eurostat/web/main>

Următorul comunicat de presă referitor la indicii producției industriale va apărea vineri, 11 septembrie 2015.

Arhiva comunicatelor de presă: <http://www.insse.ro/cms/ro/content/comunicate-de-presa-arhiva>

Compartimentul de Comunicare

e-mail: biroupresa@insse.ro

Tel: +4021 3181869