

Domeniul: Industrie

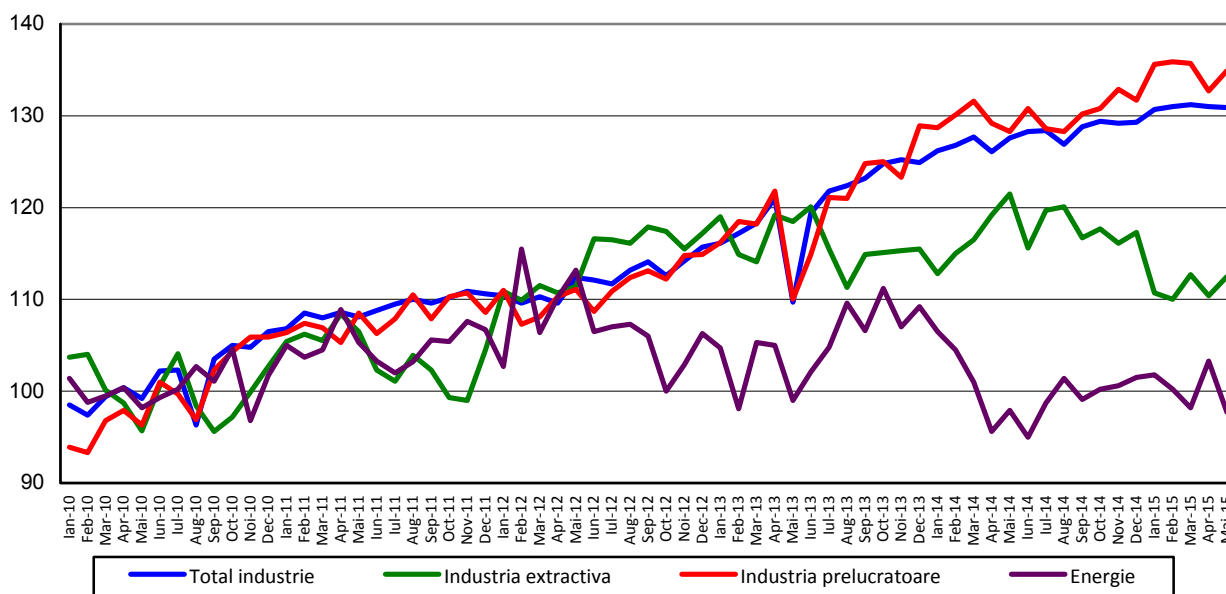
ÎN LUNA MAI 2015, PRODUCȚIA INDUSTRIALĂ A CRESCUT CU 1,0%

- În luna mai 2015, producția industrială a crescut **față de luna precedentă** cu 1,0% ca serie brută, și a scăzut cu 0,1% ca serie ajustată în funcție de numărul de zile lucrătoare și de sezonaliitate.
- **Față de luna corespunzătoare** din anul precedent, producția industrială (serie brută) a scăzut cu 0,5% și a crescut cu 2,6% ca serie ajustată în funcție de numărul de zile lucrătoare și de sezonaliitate.
- În perioada 1.I - 31.V.2015, comparativ cu perioada 1.I - 31.V.2014, producția industrială a crescut ca serie brută cu 2,2%, iar ca serie ajustată în funcție de numărul de zile lucrătoare și de sezonaliitate, cu 3,2%.

Evoluția lunară a producției industriale

- serie ajustată în funcție de numărul de zile lucrătoare și de sezonaliitate -

2010=100


[Datele graficului în format xls](#)

În luna mai 2015, producția industrială (serie brută) a crescut față de luna precedentă cu 1,0%, susținută de creșterea industriei extractive (+8,9%) și a industriei prelucrătoare (+1,7%). Producția și furnizarea de energie electrică și termică, gaze, apă caldă și aer condiționat a scăzut cu 9,7%.

Producția industrială, serie ajustată în funcție de numărul de zile lucrătoare și de sezonaliitate, a scăzut cu 0,1% față de luna precedentă, ca efect al scăderii producției și furnizării de energie electrică și termică, gaze, apă caldă și aer condiționat (-5,4%). Industria extractivă și industria prelucrătoare au crescut cu 1,9%, respectiv cu 1,7%.

Față de luna corespunzătoare din anul precedent, producția industrială (**serie brută**) a scăzut cu 0,5%, ca urmare a scăderii tuturor sectoarelor industriale. Industria extractivă a scăzut cu 9,0%, producția și furnizarea de energie electrică și termică, gaze, apă caldă și aer condiționat cu 1,4% și industria prelucrătoare cu 0,1%.

Producția industrială, **serie ajustată în funcție de numărul de zile lucrătoare și de sezonaliitate**, a crescut cu 2,6%, datorită creșterii industriei prelucrătoare (+5,2%). Industria extractivă a înregistrat o scădere de 7,3%, iar producția și furnizarea de energie electrică și termică, gaze, apă caldă și aer condiționat a scăzut cu 0,2%.

În perioada 1.I - 31.V.2015, comparativ cu perioada 1.I - 31.V.2014, **producția industrială (serie brută)** a fost mai mare cu 2,2%, ca urmare a creșterii industriei prelucrătoare (+2,9%). Industria extractivă și producția și furnizarea de energie electrică și termică, gaze, apă caldă și aer condiționat au scăzut cu 5,8%, respectiv cu 1,4%.

Producția industrială, **serie ajustată în funcție de numărul de zile lucrătoare și de sezonaliitate**, în perioada 1.I - 31.V.2015, comparativ cu perioada 1.I - 31.V.2014, a crescut cu 3,2%, susținută de creșterea industriei prelucrătoare (+4,2%). Industria extractivă a scăzut cu 4,9%, iar producția și furnizarea de energie electrică și termică, gaze, apă caldă și aer condiționat cu 0,8%.

Indicii producției industriale, pe total și secțiuni ale industriei

- procente -

Indicele producției industriale - IPI		Mai 2015 față de:		1.I-31.V.2015/ 1.I-31.V.2014
		Aprilie 2015	Mai 2014	
TOTAL	B	101,0	99,5	102,2
	S	99,9	102,6	103,2
Industria extractivă	B	108,9	91,0	94,2
	S	101,9	92,7	95,1
Industria prelucrătoare	B	101,7	99,9	102,9
	S	101,7	105,2	104,2
Energie	B	90,3	98,6	98,6
	S	94,6	99,8	99,2

B= serie brută; S= serie ajustată în funcție de numărul de zile lucrătoare și de sezonaliitate

[Datele tabelului în format xls](#)

Informații suplimentare:

Pentru interpretarea corectă a indicatorilor, vă rugăm să consultați [Precizările Metodologice](#).

Informații suplimentare se pot obține din publicațiile Buletin Statistic Lunar (termen de apariție 20 iulie 2015) și Buletin Statistic de Industrie (termen de apariție 17 iulie 2015) și din baza de date TEMPO on line a INS.

Date comparative cu celelalte State Membre ale Uniunii Europene se pot obține din comunicatul de presă al Eurostat care va apărea marți, 14 iulie 2015 și care poate fi consultat la adresa:

<http://ec.europa.eu/eurostat/web/main>

Următorul comunicat de presă referitor la indicii producției industriale va apărea marți, 11 august 2015.

Arhiva comunicatelor de presă: <http://www.insse.ro/cms/ro/content/comunicate-de-presa-arhiva>

Compartimentul de Comunicare

e-mail: birouipresa@insse.ro

Tel: +4021 3181869