

Domeniul: Industrie

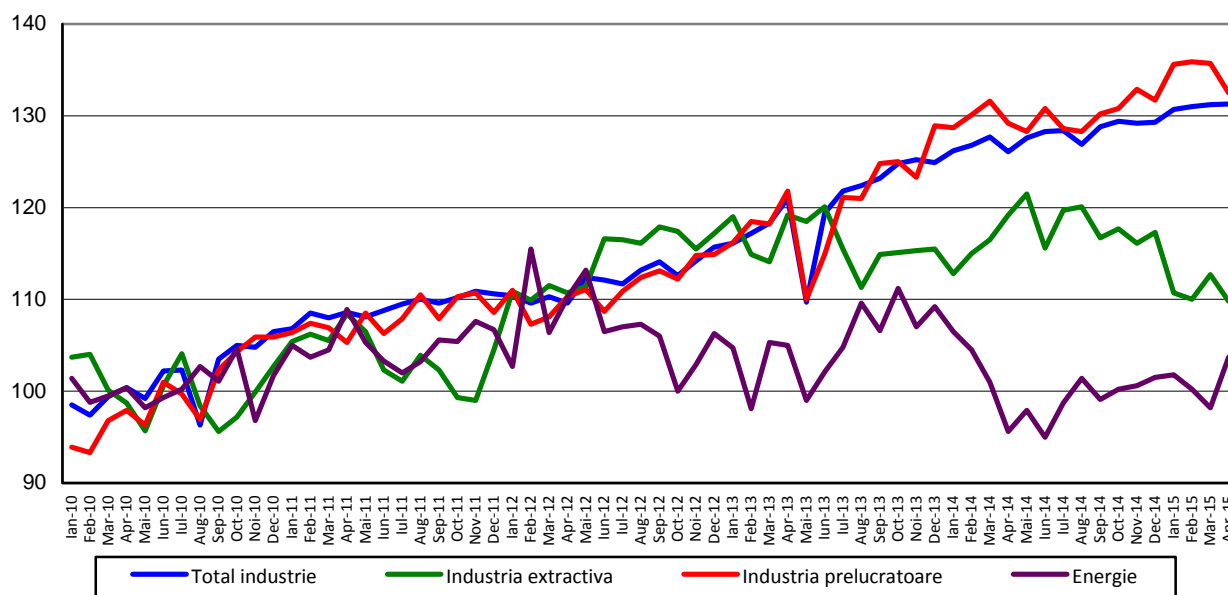
PRODUCȚIA INDUSTRIALĂ A CRESCUT CU 1,8%

- În luna aprilie 2015, producția industrială a scăzut față de luna precedentă cu 6,5% ca serie brută, și a rămas la același nivel ca serie ajustată în funcție de numărul de zile lucrătoare și de sezonalitate.
- Față de luna corespunzătoare din anul precedent, producția industrială a crescut cu 1,8% ca serie brută, respectiv cu 4,1% ca serie ajustată în funcție de numărul de zile lucrătoare și de sezonalitate.
- În perioada 1.I - 30.IV.2015, comparativ cu perioada 1.I - 30.IV.2014, producția industrială a crescut ca serie brută cu 2,9%, iar ca serie ajustată în funcție de numărul de zile lucrătoare și de sezonalitate, cu 3,4%.

Evoluția lunară a producției industriale

- serie ajustată în funcție de numărul de zile lucrătoare și de sezonalitate -

2010=100



[Datele graficului în format xls](#)

În luna aprilie 2015, producția industrială (serie brută) a scăzut față de luna precedentă cu 6,5%, ca urmare a scăderii celor trei sectoare industriale. Industria extractivă a scăzut cu 11,2%, producția și furnizarea de energie electrică și termică, gaze, apă caldă și aer condiționat cu 8,4%, iar industria prelucrătoare a scăzut cu 6,1%.

Producția industrială, serie ajustată în funcție de numărul de zile lucrătoare și de sezonalitate, a rămas la același nivel cu cel din luna precedentă. Producția și furnizarea de energie electrică și termică, gaze, apă caldă și aer condiționat a crescut cu 5,6%, iar industria extractivă și industria prelucrătoare au scăzut cu 2,6%, respectiv cu 2,4%.

Față de luna corespunzătoare din anul precedent, producția industrială (**serie brută**) a crescut cu 1,8%, susținută de creșterea producției și furnizării de energie electrică și termică, gaze, apă caldă și aer condiționat (+7,9%) și industriei prelucrătoare (+1,7%). Industria extractivă a scăzut cu 8,8%.

Producția industrială, **serie ajustată în funcție de numărul de zile lucrătoare și de sezonitate**, a crescut cu 4,1%, ca urmare a creșterii producției și furnizării de energie electrică și termică, gaze, apă caldă și aer condiționat (+8,4%) și industriei prelucrătoare (+2,5%), în timp ce industria extractivă a înregistrat o scădere de 7,9%.

În perioada 1.I - 30.IV.2015, comparativ cu perioada 1.I - 30.IV.2014, **producția industrială (serie brută)** a fost mai mare cu 2,9%, datorită creșterii industriei prelucrătoare (+3,6%). Industria extractivă și producția și furnizarea de energie electrică și termică, gaze, apă caldă și aer condiționat au scăzut cu 4,9%, respectiv cu 1,3%.

Producția industrială, **serie ajustată în funcție de numărul de zile lucrătoare și de sezonitate**, în perioada 1.I - 30.IV.2015, comparativ cu perioada 1.I - 30.IV.2014, a crescut cu 3,4%, ca urmare a creșterii industriei prelucrătoare (+3,9%). Industria extractivă a scăzut cu 4,4% iar producția și furnizarea de energie electrică și termică, gaze, apă caldă și aer condiționat cu 0,9%.

Indicii producției industriale, pe total și secțiuni ale industriei

- procente -

Indicele producției industriale - IPI		Aprilie 2015 față de:		1.I-30.IV.2015/ 1.I-30.IV.2014
		Martie 2015	Aprilie 2014	
TOTAL	B	93,5	101,8	102,9
	S	100,0	104,1	103,4
Industria extractivă	B	88,8	91,2	95,1
	S	97,4	92,1	95,6
Industria prelucrătoare	B	93,9	101,7	103,6
	S	97,6	102,5	103,9
Energie	B	91,6	107,9	98,7
	S	105,6	108,4	99,1

B= serie brută; S= serie ajustată în funcție de numărul de zile lucrătoare și de sezonitate

[Datele tabelului în format xls](#)

Informații suplimentare:

Pentru interpretarea corectă a indicatorilor, vă rugăm să consultați [Precizările Metodologice atașate comunicatului pe homepage](#).

Informații suplimentare se pot obține din publicațiile Buletin Statistic Lunar (termen de apariție 18 iunie 2015) și Buletin Statistic de Industrie (termen de apariție 17 iunie 2015) și din baza de date TEMPO on line a INS.

Date comparative cu celelalte State Membre ale Uniunii Europene se pot obține din comunicatul de presă al Eurostat care va apărea vineri, 12 iunie 2015 și care poate fi consultat la adresa:

<http://ec.europa.eu/eurostat/web/main>

Următorul comunicat de presă referitor la indicii producției industriale va apărea vineri, 10 iulie 2015.

Arhiva comunicatelor de presă: <http://www.insse.ro/cms/ro/content/comunicate-de-presa-arhiva>

Compartimentul de Comunicare

e-mail: birou presa@insse.ro

Tel: +4021 3181869