

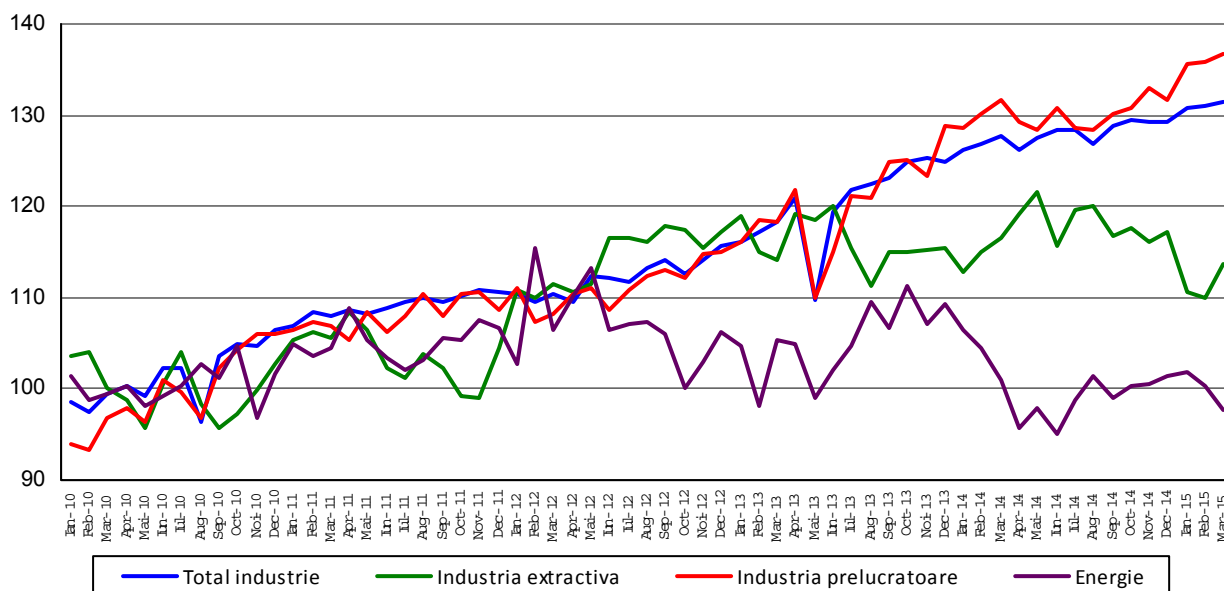
Domeniul: Industrie

PRODUCȚIA INDUSTRIALĂ A CRESCUT ÎN TRIMESTRUL I 2015 CU 3,3%

- În luna martie 2015, producția industrială a crescut față de luna precedentă atât ca serie brută, cât și ca serie ajustată în funcție de numărul de zile lucrătoare și de sezonaliitate cu 7,7%, respectiv cu 0,3%.
- Față de luna corespunzătoare din anul precedent, producția industrială a crescut cu 4,4% ca serie brută, respectiv cu 2,9% ca serie ajustată în funcție de numărul de zile lucrătoare și de sezonaliitate.
- În trimestrul I 2015, comparativ cu trimestrul I 2014, producția industrială a crescut ca serie brută cu 3,3%, iar ca serie ajustată în funcție de numărul de zile lucrătoare și de sezonaliitate, cu 3,2%.

Evoluția lunară a producției industriale

- serie ajustată în funcție de numărul de zile lucrătoare și de sezonaliitate -
2010=100



[Datele graficului în format xls](#)

În luna martie 2015, producția industrială (serie brută) a crescut față de luna precedentă cu 7,7%, datorită creșterii industriei extractive (+14,7%) și a industriei prelucrătoare (+8,6%). Producția și furnizarea de energie electrică și termică, gaze, apă caldă și aer condiționat a scăzut cu 3,6%.

Producția industrială, serie ajustată în funcție de numărul de zile lucrătoare și de sezonaliitate, a crescut cu 0,3% față de luna precedentă. Industria extractivă și industria prelucrătoare au crescut cu 3,2%, respectiv cu 0,6%, iar producția și furnizarea de energie electrică și termică, gaze, apă caldă și aer condiționat a scăzut cu 2,5%.

Față de luna corespunzătoare din anul precedent, producția industrială (**serie brută**) a crescut cu 4,4%, susținută de creșterea industriei prelucrătoare (+5,4%). Producția și furnizarea de energie electrică și termică, gaze, apă caldă și aer condiționat a scăzut cu 2,8%, iar industria extractivă cu 1,3%.

Producția industrială, **serie ajustată în funcție de numărul de zile lucrătoare și de sezonitate**, a crescut cu 2,9%, ca urmare a creșterii industriei prelucrătoare (+3,9%). Producția și furnizarea de energie electrică și termică, gaze, apă caldă și aer condiționat a scăzut cu 3,2%, în timp ce industria extractivă a înregistrat o scădere de 2,5%.

În trimestrul I 2015, comparativ cu trimestrul I 2014, **producția industrială (serie brută)** a fost mai mare cu 3,3%, datorită creșterii industriei prelucrătoare (+4,3%). Producția și furnizarea de energie electrică și termică, gaze, apă caldă și aer condiționat a scăzut cu 3,8%, iar industria extractivă cu 3,5%.

Producția industrială, **serie ajustată în funcție de numărul de zile lucrătoare și de sezonitate**, în trimestrul I 2015, comparativ cu trimestrul I 2014, a crescut cu 3,2%, ca urmare a creșterii industriei prelucrătoare (+4,6%). Producția și furnizarea de energie electrică și termică, gaze, apă caldă și aer condiționat și industria extractivă au scăzut cu 3,9%, respectiv cu 2,9%.

Indicii producției industriale, pe total și secțiuni ale industriei

- procente -

Indicele producției industriale - IPI		Martie 2015 față de:		Trim. I 2015/ Trim. I 2014
		Februarie 2015	Martie 2014	
TOTAL	B	107,7	104,4	103,3
	S	100,3	102,9	103,2
Industria extractivă	B	114,7	98,7	96,5
	S	103,2	97,5	97,1
Industria prelucrătoare	B	108,6	105,4	104,3
	S	100,6	103,9	104,6
Energie	B	96,4	97,2	96,2
	S	97,5	96,8	96,1

B= serie brută; S= serie ajustată în funcție de numărul de zile lucrătoare și de sezonitate

[Datele tabelului în format xls](#)

Informații suplimentare:

Pentru interpretarea corectă a indicatorilor, vă rugăm să consultați [Precizările Metodologice](#).

Informații suplimentare se pot obține din publicațiile Buletin Statistic Lunar și Buletin Statistic de Industrie (termen de apariție 19 mai 2015) și din baza de date TEMPO on line a INS.

Date comparative cu celelalte State Membre ale Uniunii Europene se pot obține din comunicatul de presă al Eurostat care va apărea miercuri, 13 mai 2015 și care poate fi consultat la adresa:

<http://ec.europa.eu/eurostat/web/main>

Următorul comunicat de presă referitor la indicii producției industriale va apărea joi, 11 iunie 2015.

Arhiva comunicatelor de presă: <http://www.insse.ro/cms/ro/content/comunicate-de-presa-arhiva>

Compartimentul de Comunicare

e-mail: birou presa@insse.ro

Tel: +4021 3181869