

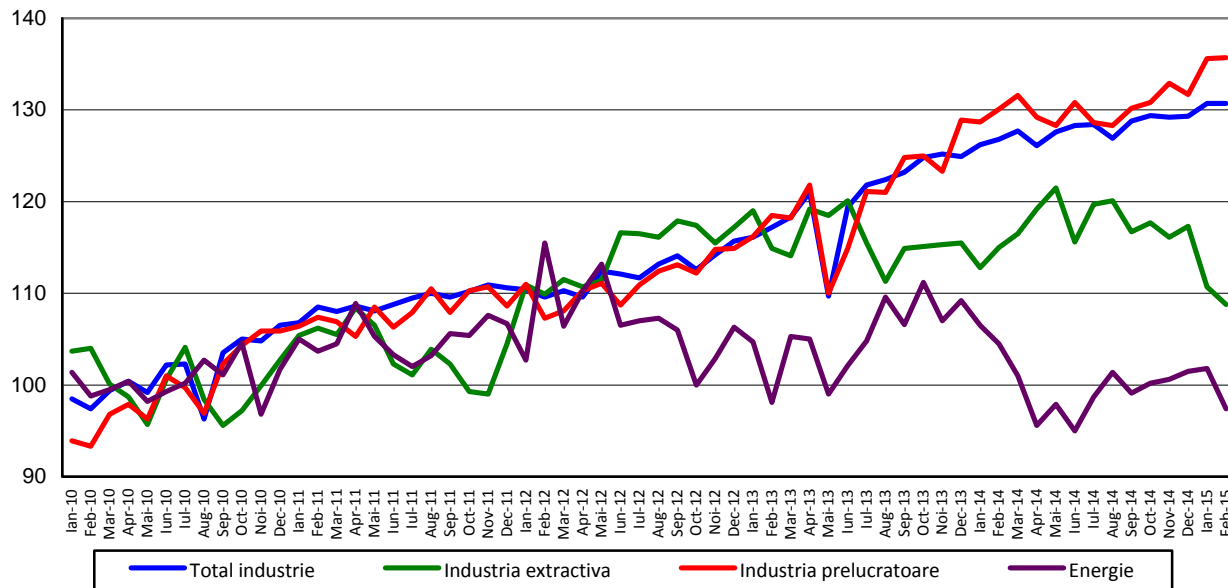
Domeniul: Industrie

PRODUȚIA INDUSTRIALĂ A CRESCUT CU 3,2%

- În luna februarie 2015, producția industrială a crescut față de luna precedentă cu 4,8%, ca serie brută și a rămas la același nivel, ca serie ajustată în funcție de numărul de zile lucrătoare și de sezonalitate
- Față de luna corespunzătoare din anul precedent, producția industrială a crescut cu 3,2% ca serie brută, respectiv cu 3,1% ca serie ajustată în funcție de numărul de zile lucrătoare și de sezonalitate.
- În perioada 1.I- 28.II.2015, comparativ cu perioada 1.I- 28.II.2014, producția industrială a crescut ca serie brută cu 2,4%, iar ca serie ajustată în funcție de numărul de zile lucrătoare și de sezonalitate, cu 3,3%.

Evoluția lunară a producției industriale

- serie ajustată în funcție de numărul de zile lucrătoare și de sezonalitate -
2010=100



[Datele graficului în format xls](#)

În luna februarie 2015, producția industrială (serie brută) a crescut față de luna precedentă cu 4,8%, datorită creșterii industriei prelucrătoare (+6,7%). Producția și furnizarea de energie electrică și termică, gaze, apă caldă și aer condiționat și industria extractivă au scăzut cu 9,5%, respectiv cu 1,8%.

Producția industrială, serie ajustată în funcție de numărul de zile lucrătoare și de sezonalitate, a rămas la același nivel cu cel din luna precedentă. Industria prelucrătoare a crescut cu 0,1%. Producția și furnizarea de energie electrică și termică, gaze, apă caldă și aer condiționat și industria extractivă au scăzut cu 4,3%, respectiv cu 1,7%.

Față de luna corespunzătoare din anul precedent, producția industrială (**serie brută**) a crescut cu 3,2% susținută de creșterea industriei prelucrătoare (+4,7%). Producția și furnizarea de energie electrică și termică, gaze, apă caldă și aer condiționat a scăzut cu 7,0% și industria extractivă cu 5,9%.

Producția industrială, **serie ajustată în funcție de numărul de zile lucrătoare și de sezonality**, a crescut cu 3,1%, ca urmare a creșterii industriei prelucrătoare (+4,4%). Producția și furnizarea de energie electrică și termică, gaze, apă caldă și aer condiționat a scăzut cu 6,8%, în timp ce industria extractivă a înregistrat o scădere de 5,4%.

În perioada 1.I-28.II.2015, comparativ cu perioada 1.I-28.II.2014, **producția industrială (serie brută)** a fost mai mare cu 2,4%, datorită creșterii industriei prelucrătoare (+3,6%). Producția și furnizarea de energie electrică și termică, gaze, apă caldă și aer condiționat a scăzut cu 5,8%, iar industria extractivă cu 4,8%.

Producția industrială, **serie ajustată în funcție de numărul de zile lucrătoare și de sezonality**, în perioada 1.I-28.II.2015, comparativ cu perioada 1.I-28.II.2014, a crescut cu 3,3%, ca urmare a creșterii industriei prelucrătoare (+4,9%). Producția și furnizarea de energie electrică și termică, gaze, apă caldă și aer condiționat și industria extractivă au scăzut cu 5,6%, respectiv cu 3,7%.

Indicii producției industriale, pe total și secțiuni ale industriei

- procente -

Indicele producției industriale - IPI		Februarie 2015		1.I-28.II.2015/ 1.I-28.II.2014
		față de:		
		Ianuarie 2015	Februarie 2014	
TOTAL	B	104,8	103,2	102,4
	S	100,0	103,1	103,3
Industria extractivă	B	98,2	94,1	95,2
	S	98,3	94,6	96,3
Industria prelucrătoare	B	106,7	104,7	103,6
	S	100,1	104,4	104,9
Energie	B	90,5	93,0	94,2
	S	95,7	93,2	94,4

B= serie brută; S= serie ajustată în funcție de numărul de zile lucrătoare și de sezonality

[Datele tabelului în format xls](#)

Informații suplimentare:

Pentru interpretarea corectă a indicatorilor, vă rugăm să consultați [Precizările Metodologice](#).

Informații suplimentare se pot obține din publicația Buletin Statistic Lunar (termen de apariție 20 aprilie 2015), Buletin Statistic de Industrie (termen de apariție 22 aprilie 2015) și din baza de date TEMPO on line a INS.

Date comparative cu celelalte State Membre ale Uniunii Europene se pot obține din comunicatul de presă al Eurostat care va apărea marți, 14 aprilie 2015 și care poate fi consultat la adresa:

<http://ec.europa.eu/eurostat/web/main>

Următorul comunicat de presă referitor la indicii producției industriale va apărea marți, 12 mai 2015.

Arhiva comunicatelor de presă: <http://www.insse.ro/cms/ro/content/comunicate-de-presa-arhiva>

Compartimentul de Comunicare

e-mail: birouipresa@insse.ro

Tel: +4021 3181869