

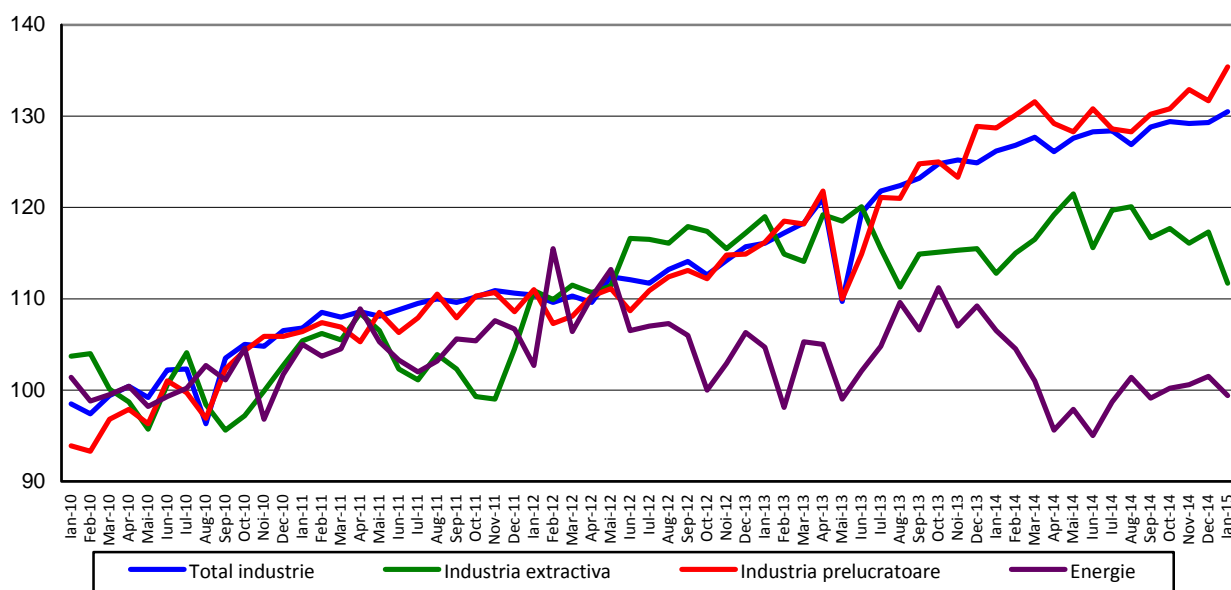
Domeniul: Industrie

PRODUCȚIA INDUSTRIALĂ A CRESCUT CU 1,2%

- În **luna ianuarie 2015**, producția industrială a crescut **față de luna precedentă** cu 4,4% ca serie brută, respectiv cu 0,9%, ca serie ajustată în funcție de numărul de zile lucrătoare și de sezonitate
- Față de luna corespunzătoare** din anul precedent, producția industrială a crescut cu 1,2% ca serie brută, respectiv cu 3,4% ca serie ajustată în funcție de numărul de zile lucrătoare și de sezonitate.

Evoluția lunară a producției industriale

- serie ajustată în funcție de numărul de zile lucrătoare și de sezonitate-
2010=100



[Datele graficului în format xls](#)

Indicii producției industriale, pe total și secțiuni ale industriei

- procente -

Indicele producției industriale - IPI		Ianuarie 2015	
		față de:	
		Decembrie 2014	Ianuarie 2014
TOTAL	B	104,4	101,2
	S	100,9	103,4
Industria extractivă	B	82,2	96,2
	S	95,2	99,0
Industria prelucrătoare	B	106,3	102,5
	S	102,9	105,2
Energie	B	97,5	92,7
	S	98,0	93,4

B= serie brută; S= serie ajustată în funcție de numărul de zile lucrătoare și de sezonalitate

[Datele tabelului în format xls](#)

În luna **ianuarie 2015**, producția industrială (**serie brută**) a crescut **față de luna precedentă** cu 4,4%, datorită creșterii industriei prelucrătoare (+6,3%). Industria extractivă și producția și furnizarea de energie electrică și termică, gaze, apă caldă și aer condiționat au scăzut cu 17,8%, respectiv cu 2,5%. Producția industrială, **serie ajustată în funcție de numărul de zile lucrătoare și de sezonalitate**, a crescut cu 0,9%, ca urmare a creșterii industriei prelucrătoare (+2,9%). Industria extractivă a scăzut cu 4,8%, iar producția și furnizarea de energie electrică și termică, gaze, apă caldă și aer condiționat cu 2,0%.

Față de luna corespunzătoare din anul precedent, producția industrială (**serie brută**) a crescut cu 1,2% susținută de creșterea industriei prelucrătoare (+2,5%). Producția și furnizarea de energie electrică și termică, gaze, apă caldă și aer condiționat a scăzut cu 7,3% și industria extractivă cu 3,8%. Producția industrială, **serie ajustată în funcție de numărul de zile lucrătoare și de sezonalitate**, a crescut cu 3,4%, ca urmare a creșterii industriei prelucrătoare (+5,2%). Producția și furnizarea de energie electrică și termică, gaze, apă caldă și aer condiționat a scăzut cu 6,6%, în timp ce industria extractivă a înregistrat o scădere de 1,0%.

Informații suplimentare:

Pentru interpretarea corectă a indicatorilor, vă rugăm să consultați [Precizările Metodologice](#).

Informații suplimentare se pot obține din publicația Buletin Statistic Lunar (termen de apariție 20 martie 2015), Buletin Statistic de Industrie (termen de apariție 19 martie 2015) și din baza de date TEMPO on line a INS.

Date comparative cu celelalte State Membre ale Uniunii Europene se pot obține din comunicatul de presă al Eurostat care va apărea joi, 12 martie 2015 și care poate fi consultat la adresa:

<http://ec.europa.eu/eurostat/web/main>

Următorul comunicat de presă referitor la indicii producției industriale va apărea joi, 9 aprilie 2015.

Arhiva comunicatelor de presă: <http://www.insse.ro/cms/ro/content/comunicate-de-presa-arhiva>

Compartimentul de Comunicare

e-mail: birou presa@insse.ro

Tel: +4021 3181869