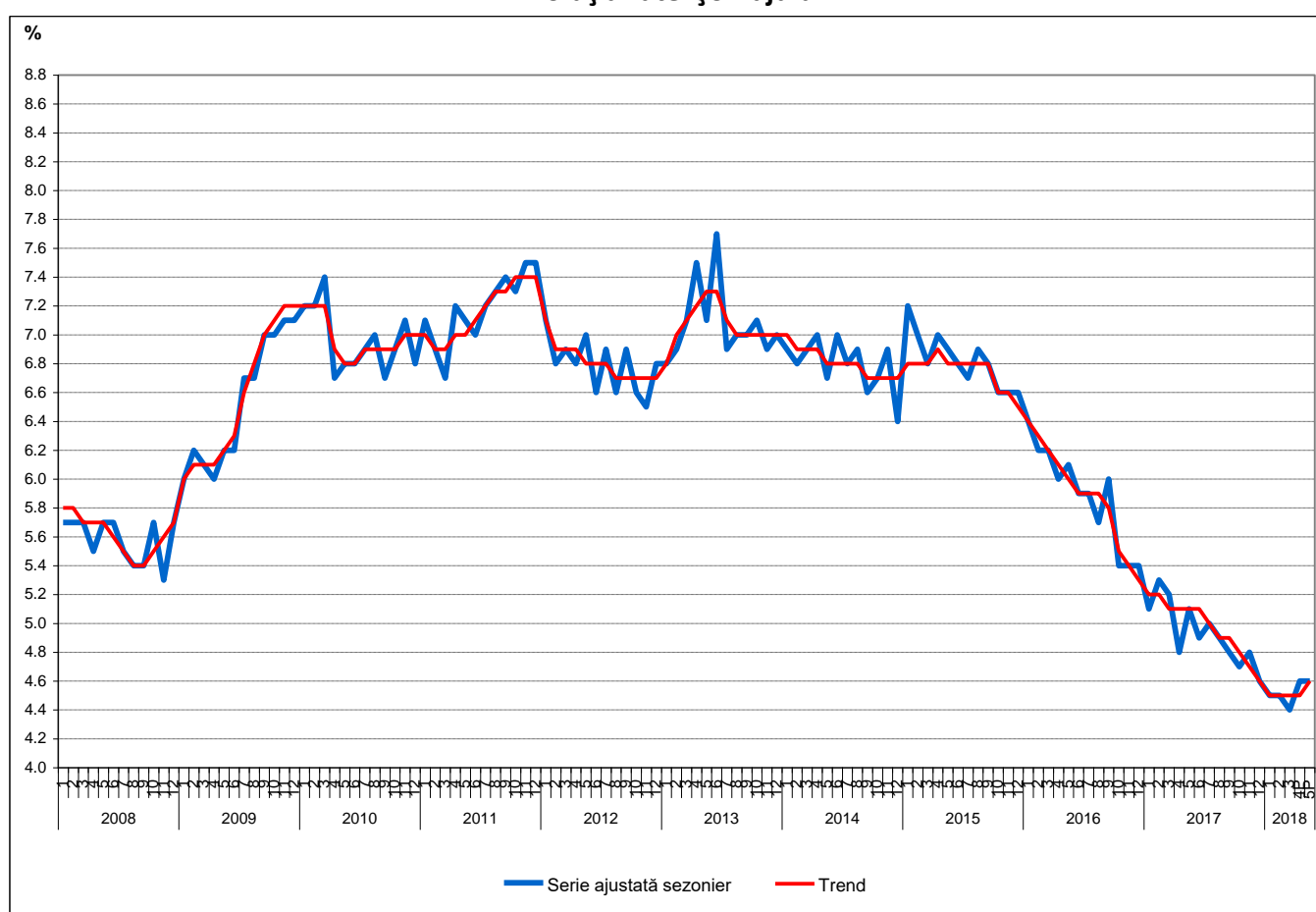


Domeniul: Somajul BIM* lunar

În luna mai 2018, rata șomajului în formă ajustată sezonier a fost de 4,6%

- Rata șomajului** în luna mai 2018 a avut același nivel cu cel înregistrat în luna precedentă (4,6%).
- Rata șomajului la bărbați a fost cu 0,9 puncte procentuale mai mare decât la femei.

Evoluția ratei șomajului



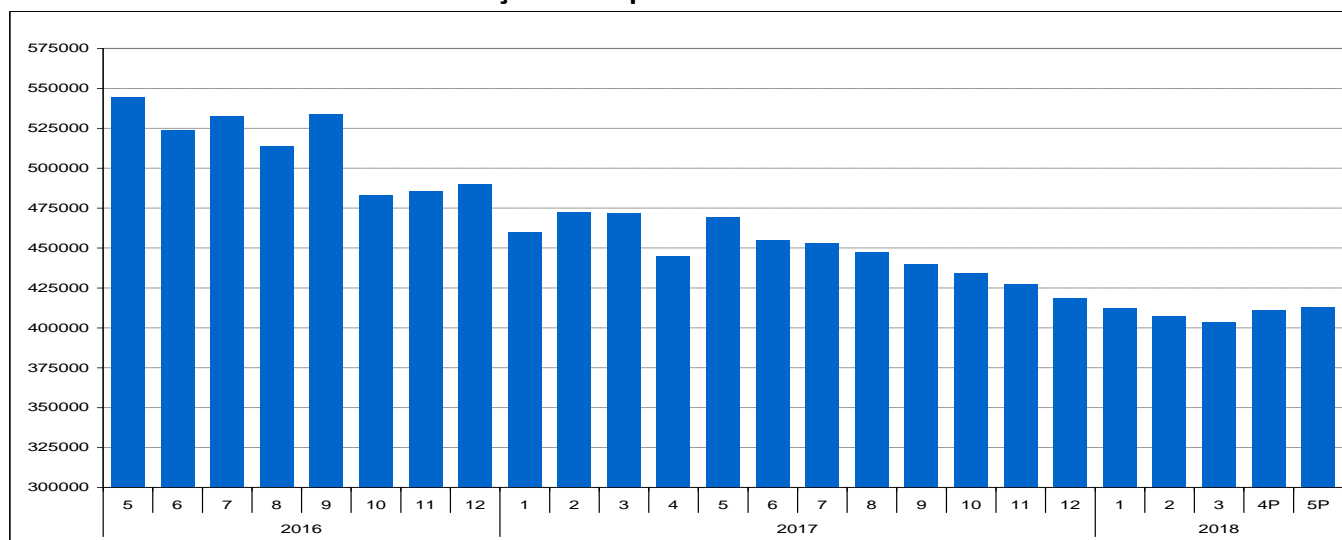
^P Date provizorii - conform politicii de revizuire a datelor (vezi punctul 6 din [Precizări metodologice](#)).

[Datele graficului \(xls\)](#)

Numărul șomerilor (în vârstă de 15-74 ani), estimat pentru luna mai a anului 2018 a fost de 413 mii persoane, în creștere față de luna precedentă (411 mii persoane), dar în scădere față de aceeași lună a anului anterior (470 mii persoane).

* în conformitate cu standardele Biroului Internațional al Muncii, datele fiind obținute prin Ancheta asupra forței de muncă în gospodării (AMIGO) - (vezi punctele 1 și 3 din [Precizări metodologice](#)).

Numărul de șomeri în perioada mai 2016 – mai 2018



^P Date provizorii - conform politicii de revizuire a datelor (vezi punctul 6 din [Precizări metodologice](#)).

[Datele graficului \(xls\)](#)

Pe sexe, rata șomajului la bărbați a depășit-o cu 0,9 puncte procentuale pe cea a femeilor (valorile respective fiind 5,0 în cazul persoanelor de sex masculin și 4,1% în cazul celor de sex feminin).

Rata șomajului pe sexe (%)

| | 2017 | | | | | | | | 2018 | | | | |
|-----------------|------|------|------|------|-------|------|------|------|------|------|------|-------------------|-------------------|
| | Mai | Iun. | Iul. | Aug. | Sept. | Oct. | Nov. | Dec. | Ian. | Feb. | Mar. | Apr. ^P | Mai. ^P |
| Total | | | | | | | | | | | | | |
| 15-74 ani | 5,1 | 4,9 | 5,0 | 4,9 | 4,8 | 4,7 | 4,8 | 4,6 | 4,5 | 4,5 | 4,4 | 4,6 | 4,6 |
| 15-24 ani | 17,3 | 17,3 | 17,8 | 17,8 | 17,8 | 19,7 | 19,7 | 19,7 | 16,8 | 16,8 | 16,8 | .. | .. |
| 25-74 ani | 4,2 | 4,0 | 4,0 | 4,0 | 3,9 | 3,6 | 3,6 | 3,5 | 3,6 | 3,5 | 3,6 | 3,7 | 3,7 |
| Masculin | | | | | | | | | | | | | |
| 15-74 ani | 5,9 | 5,7 | 5,6 | 5,5 | 5,5 | 5,3 | 5,3 | 5,1 | 5,0 | 5,0 | 4,8 | 5,1 | 5,0 |
| 15-24 ani | 17,2 | 17,2 | 16,8 | 16,8 | 16,8 | 19,2 | 19,2 | 19,2 | 17,0 | 17,0 | 17,0 | .. | .. |
| 25-74 ani | 5,1 | 4,9 | 4,7 | 4,6 | 4,6 | 4,2 | 4,2 | 4,0 | 4,1 | 4,0 | 4,0 | 4,1 | 4,1 |
| Feminin | | | | | | | | | | | | | |
| 15-74 ani | 4,0 | 3,8 | 4,1 | 4,1 | 4,0 | 4,0 | 4,0 | 4,0 | 3,9 | 3,8 | 3,9 | 4,0 | 4,1 |
| 15-24 ani | 17,4 | 17,4 | 19,0 | 19,0 | 19,0 | 20,5 | 20,5 | 20,5 | 16,5 | 16,5 | 16,5 | .. | .. |
| 25-74 ani | 3,0 | 2,8 | 3,1 | 3,1 | 2,9 | 2,9 | 2,8 | 2,8 | 3,0 | 2,9 | 3,1 | 3,1 | 3,2 |

^P Date provizorii - conform politicii de revizuire a datelor (vezi punctul 6 din [Precizări metodologice](#)).

.. - Date indisponibile.

[Datele tabelului \(xls\)](#)

Pentru persoanele adulte (25-74 ani), rata șomajului a fost estimată la 3,7% pentru luna mai 2018 (4,1% în cazul bărbaților și 3,2% în cel al femeilor).

Numărul șomerilor în vârstă de 25-74 ani reprezenta 74,6% din numărul total al șomerilor estimat pentru luna mai 2018.

Informații suplimentare:

**** Rata șomajului** reprezintă ponderea șomerilor în populația activă.

Pentru interpretarea corectă a indicatorilor, vă rugăm să consultați [Precizările metodologice](#).

Datele privind numărul șomerilor și rata șomajului în sens BIM (Biroul Internațional al Muncii) se pot obține și din publicația Buletinul Statistic Lunar nr. 5/2018. Datele în baza de date TEMPO vor fi disponibile începând cu data de 2 iulie 2018.

Următorul comunicat de presă referitor la estimările pentru luna iunie 2018 va apărea la data de 31 iulie 2018.

Arhiva comunicatelor de presă: <http://www.insse.ro/cms/ro/comunicate-de-presa-view>.

Direcția de Comunicare

e-mail: birou presa@insse.ro

Tel: +4021 3181869