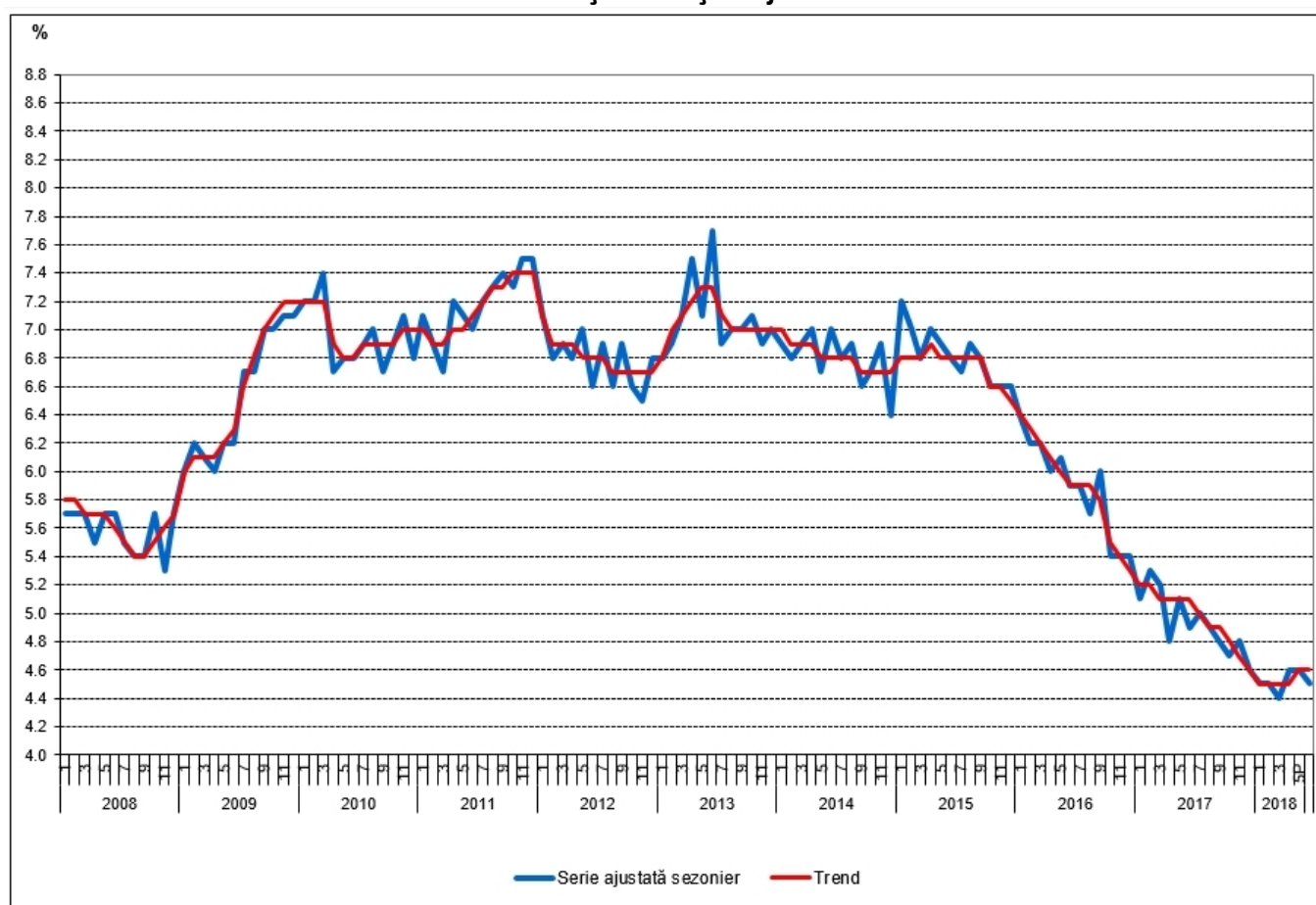


Domeniul: Somajul BIM* lunar

În luna iunie 2018, rata șomajului în formă ajustată sezonier a fost de 4,5%

- Rata șomajului** în luna iunie 2018 a scăzut cu 0,1 puncte procentuale față de cea înregistrată în luna precedentă (4,6%).
- Rata șomajului la bărbați a fost cu 0,9 puncte procentuale mai mare decât la femei.

Evoluția ratei șomajului



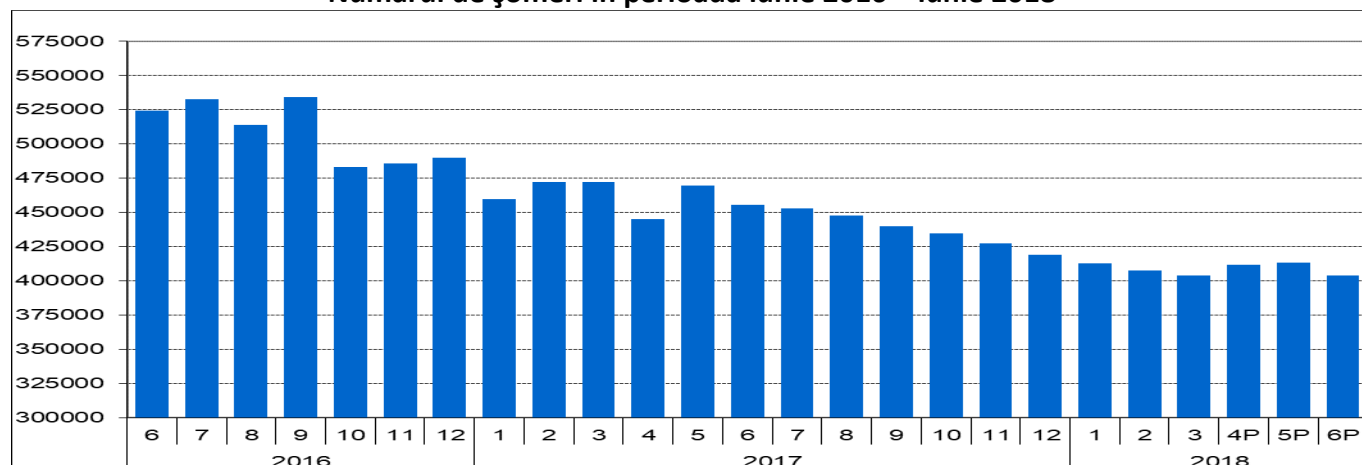
^P Date provizorii - conform politicii de revizuire a datelor (vezi punctul 6 din [Precizări metodologice](#)).

[Datele graficului \(xls\)](#)

Numărul șomerilor (în vârstă de 15-74 ani), estimat pentru luna iunie a anului 2018 a fost de 404 mii persoane, în scădere atât față de luna precedentă (413 mii persoane), cât și față de aceeași lună a anului anterior (455 mii persoane).

* în conformitate cu standardele Biroului Internațional al Muncii, datele fiind obținute prin Ancheta asupra forței de muncă în gospodării (AMIGO) - (vezi punctele 1 și 3 din [Precizări metodologice](#)).

Numărul de șomeri în perioada iunie 2016 – iunie 2018



^P Date provizorii - conform politicii de revizuire a datelor (vezi punctul 6 din [Precizări metodologice](#)).

[Datele graficului \(xls\)](#)

Pe sexe, rata șomajului la bărbați a depășit-o cu 0,9 puncte procentuale pe cea a femeilor (valorile respective fiind 4,9% în cazul persoanelor de sex masculin și 4,0% în cazul celor de sex feminin).

Rata șomajului pe sexe (%)

	2017							2018					
	Iun.	Iul.	Aug.	Sept.	Oct.	Nov.	Dec.	Ian.	Feb.	Mar.	Apr. ^P	Mai. ^P	Iun. ^P
Total													
15-74 ani	4,9	5,0	4,9	4,8	4,7	4,8	4,6	4,5	4,5	4,4	4,6	4,6	4,5
15-24 ani	17,3	17,8	17,8	17,8	19,7	19,7	19,7	16,8	16,8	16,8
25-74 ani	4,0	4,0	4,0	3,9	3,6	3,6	3,5	3,6	3,5	3,6	3,7	3,7	3,6
Masculin													
15-74 ani	5,7	5,6	5,5	5,5	5,3	5,3	5,1	5,0	5,0	4,8	5,1	5,0	4,9
15-24 ani	17,2	16,8	16,8	16,8	19,2	19,2	19,2	17,0	17,0	17,0
25-74 ani	4,9	4,7	4,6	4,6	4,2	4,2	4,0	4,1	4,0	4,0	4,1	4,1	3,9
Feminin													
15-74 ani	3,8	4,1	4,1	4,0	4,0	4,0	4,0	3,9	3,8	3,9	4,0	4,1	4,0
15-24 ani	17,4	19,0	19,0	19,0	20,5	20,5	20,5	16,5	16,5	16,5
25-74 ani	2,8	3,1	3,1	2,9	2,9	2,8	2,8	3,0	2,9	3,1	3,1	3,2	3,2

^P Date provizorii - conform politicii de revizuire a datelor (vezi punctul 6 din [Precizări metodologice](#)).

.. - Date indisponibile.

[Datele tabelului \(xls\)](#)

Pentru persoanele adulte (25-74 ani), rata șomajului a fost estimată la 3,6% pentru luna iunie 2018 (3,9% în cazul bărbaților și 3,2% în cel al femeilor).

Numărul șomerilor în vârstă de 25-74 ani reprezenta 74,3% din numărul total al șomerilor estimat pentru luna iunie 2018.

Informații suplimentare:

** **Rata șomajului** reprezintă ponderea șomerilor în populația activă.

Pentru interpretarea corectă a indicatorilor, vă rugăm să consultați [Precizările metodologice](#).

Datele privind numărul șomerilor și rata șomajului în sens BIM (Biroul Internațional al Muncii) se pot obține și din publicația Buletinul Statistic Lunar nr. 6/2018. Datele în baza de date TEMPO vor fi disponibile începând cu data de 31 iulie 2018.

Următorul comunicat de presă referitor la estimările pentru luna iulie 2018 va apărea la data de 31 august 2018.

Arhiva comunicatelor de presă: <http://www.insse.ro/cms/ro/comunicate-de-presa-view>.

Direcția de Comunicare

e-mail: biroupresa@insse.ro

Tel: +4021 3181869