

Domeniul: Statistică demografică

## Mișcarea naturală a populației în luna decembrie 2016

- În luna decembrie 2016 numărul nașterilor a scăzut, iar numărul deceselor a crescut față de luna noiembrie 2016.
- În luna decembrie 2016 numărul căsătoriilor a scăzut, iar numărul divorțurilor a crescut față de luna noiembrie 2016.
- Numărul deceselor copiilor sub un an a crescut în luna decembrie 2016 față de luna noiembrie 2016.

### Luna decembrie 2016 față de luna noiembrie 2016

#### Natalitate, mortalitate și spor natural<sup>1</sup>

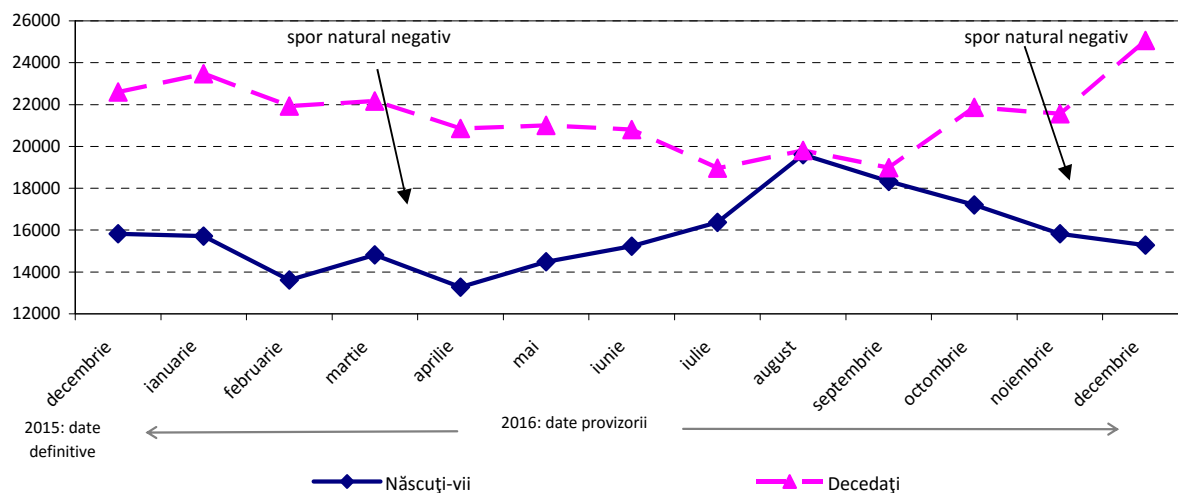
În luna decembrie 2016 s-a înregistrat **nașterea** a 15284 copii, cu 548 mai puțini copii decât în luna noiembrie 2016.

Numărul persoanelor ale căror **decese** au fost înregistrate în luna decembrie 2016 a fost 25066, cu 3497 mai multe decât în luna noiembrie 2016.

**Sporul natural** a fost negativ în luna decembrie 2016, decedații având un excedent față de nașcuții-vii cu 9782 persoane.

Numărul **deceselor copiilor cu vârstă sub 1 an**, înregistrate în luna decembrie 2016, a fost de 120, în creștere cu 20 față de luna noiembrie 2016.

Evoluția numărului de nașcuți-vii și decedați, în perioada decembrie 2015 – decembrie 2016



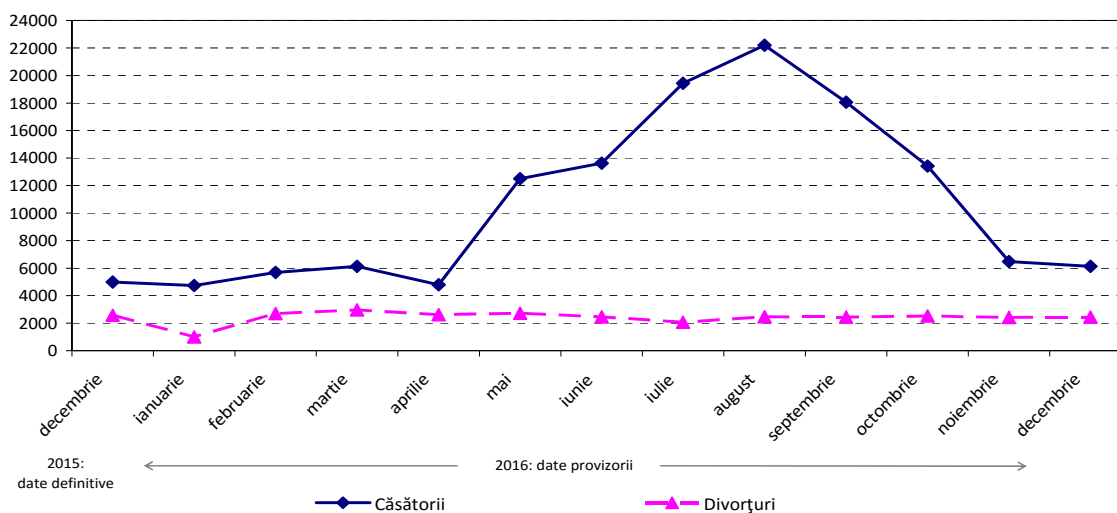
[Datele graficului în format .xls](#)

<sup>1</sup>Datele pentru lunile anului 2015 sunt definitive, iar datele pentru lunile anului 2016 sunt provizorii.

## Nupțialitate și divorțialitate<sup>2</sup>

În luna decembrie 2016, la oficiile de stare civilă s-au înregistrat 6130 **căsătorii**, cu 346 mai puține decât în luna noiembrie 2016. **Numărul divorțurilor** pronunțate prin hotărâri judecătorești definitive și conform Legii nr. 202/2010 a fost de 2439, cu 27 mai multe decât în luna noiembrie 2016.

Evoluția numărului de căsătorii și divorțuri,  
în perioada decembrie 2015 – decembrie 2016



[Datele graficului în format .xls](#)

## Luna decembrie 2016 față de luna decembrie 2015

### Natalitate, mortalitate și spor natural<sup>2</sup>

Numărul **născuților-vii** a fost mai mic cu 542 în luna decembrie 2016 față de aceeași lună din 2015, iar numărul persoanelor care au **decedat** a fost cu 2464 mai mare față de luna decembrie 2015. **Sporul natural** a fost negativ atât în luna decembrie 2016 (9782 persoane), cât și în luna decembrie 2015 (6776 persoane).

Numărul **copiilor cu vârsta sub un an care au decedat** a fost cu 34 mai mare în luna decembrie 2016, decât cel înregistrat în luna decembrie 2015.

## Nupțialitate și divorțialitate<sup>2</sup>

Numărul **căsătoriilor** a fost, în luna decembrie 2016, cu 1143 mai mare decât în aceeași lună din anul precedent. Prin hotărâri judecătorești definitive și conform Legii nr. 202/2010 s-au pronunțat cu 141 **divorțuri** mai puține în luna decembrie 2016, decât în luna decembrie 2015.

### Informații suplimentare:

Pentru interpretarea corectă a indicatorilor, vă rugăm să consultați [Precizările Metodologice atașate comunicatului pe homepage](#).

Următorul comunicat de presă referitor la „Mișcarea naturală a populației în luna ianuarie 2017” va apărea la data de 17 martie 2017.

Arhiva comunicatelor de presă: <http://www.insse.ro/cms/ro/comunicate-de-presa-view>

### Direcția de Comunicare

e-mail: [biroupresa@insse.ro](mailto:biroupresa@insse.ro), Tel: +4021 3181869

<sup>2</sup> Datele pentru lunile anului 2015 sunt definitive, iar datele pentru lunile anului 2016 sunt provizorii.