

Domeniul: Statistică demografică

Mișcarea naturală a populației în luna decembrie 2015

- În luna decembrie 2015 numărul nașterilor și numărul deceselor au crescut față de luna noiembrie 2015.
- Numărul căsătoriilor și numărul divorțurilor înregistrate în luna decembrie 2015 au scăzut față de luna noiembrie 2015.
- Numărul deceselor copiilor sub un an a scăzut în luna decembrie 2015 față de luna noiembrie 2015.

Luna decembrie 2015 față de luna noiembrie 2015

Natalitate, mortalitate și spor natural¹

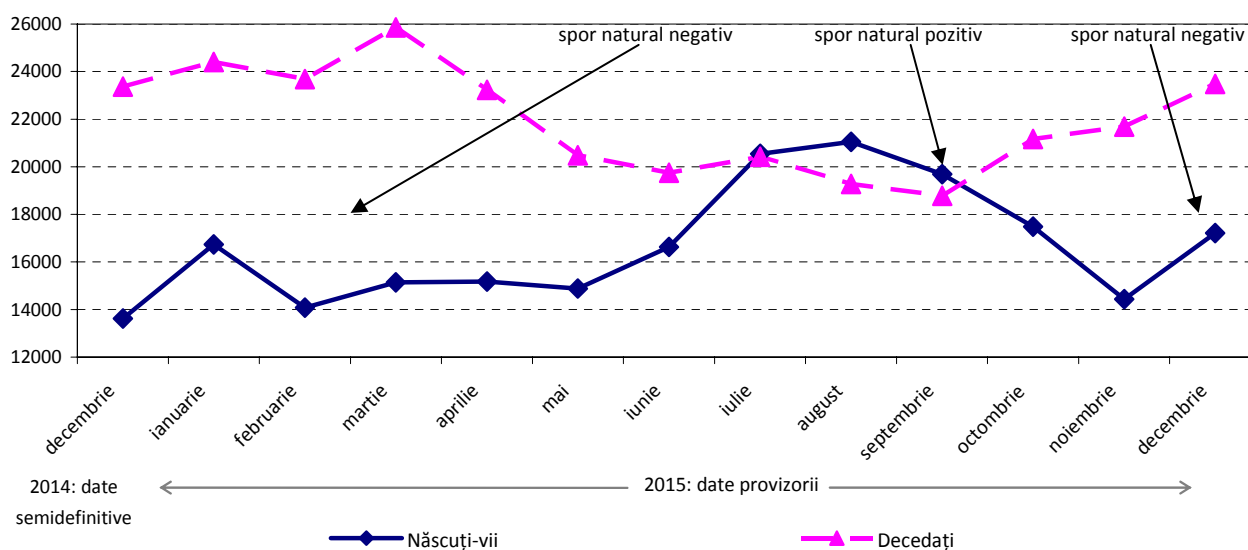
În luna decembrie s-a înregistrat **nașterea** a 17212 copii, cu 2774 mai mulți copii decât în luna noiembrie 2015.

Numărul persoanelor ale căror **decese** au fost înregistrate în luna decembrie a fost de 23482, cu 1793 mai multe decât în luna noiembrie 2015.

Sporul natural a fost negativ în luna decembrie, de 6270 persoane (decedații având un excedent față de nașcuții-vii).

Numărul **deceselor copiilor cu vârstă sub 1 an**, înregistrate în luna decembrie a fost de 94, în scădere cu 18 față de luna noiembrie 2015 (112 decedați sub 1 an).

Evoluția numărului de nașcuți-vii și decedați, în perioada decembrie 2014 – decembrie 2015



[Datele graficului în format .xls](#)

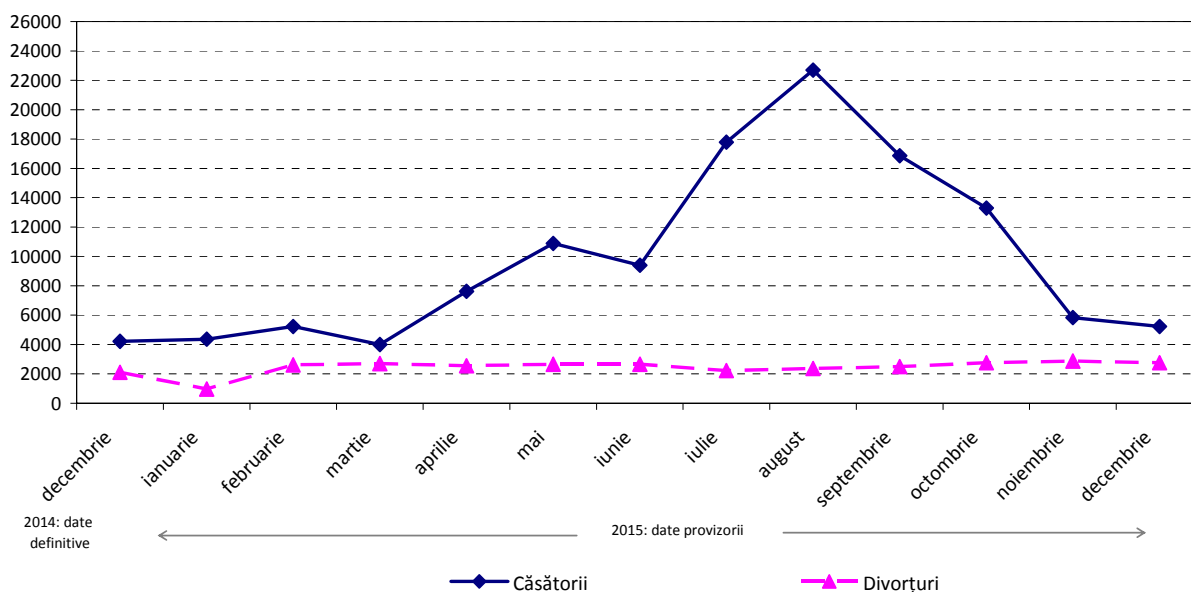
¹ Datele pentru lunile anului 2014 sunt semidefinite, iar datele pentru lunile anului 2015 sunt provizorii.

Nupțialitate și divorțialitate²

La oficiile de stare civilă s-au înregistrat în luna decembrie 5253 **căsătorii**, cu 584 mai puține decât în luna noiembrie 2015.

Numărul divorțurilor pronunțate prin hotărâri judecătorești definitive și conform Legii nr. 202/2010 a fost de 2756, cu 120 mai puține decât în luna noiembrie 2015.

Evoluția numărului de căsătorii și divorțuri,
în perioada decembrie 2014 – decembrie 2015



[Datele graficului în format .xls](#)

Luna decembrie 2015 față de luna decembrie 2014

Natalitate, mortalitate și spor natural³

Numărul **născuților-vii** a fost mai mare cu 3592 în luna decembrie 2015 față de aceeași lună din 2014, iar numărul persoanelor care au **decedat** a fost cu 113 mai mare față de luna decembrie 2014.

Sporul natural a fost negativ în luna decembrie 2015 (6270 persoane), la fel ca în luna decembrie 2014 (9749 persoane).

Numărul **copiilor cu vârstă sub un an care au decedat** a fost cu 39 mai mic în luna decembrie 2015, decât cel înregistrat în luna decembrie 2014.

Nupțialitate și divorțialitate²

Numărul **căsătoriilor** a fost, în luna decembrie 2015, cu 1002 mai mare decât în aceeași lună din anul precedent. Prin hotărâri judecătorești definitive și conform Legii nr. 202/2010 s-au pronunțat cu 643 mai multe **divorțuri** în luna decembrie 2015, decât în luna decembrie 2014.

² Datele pentru lunile anului 2014 sunt definitive, iar datele pentru lunile anului 2015 sunt provizorii.

³ Datele pentru lunile anului 2014 sunt semidefinite, iar datele pentru lunile anului 2015 sunt provizorii.

Informații suplimentare:

Pentru interpretarea corectă a indicatorilor, vă rugăm să consultați [Precizările Metodologice atașate comunicatului pe homepage](#).

Următorul comunicat de presă referitor la „Mișcarea naturală a populației în luna ianuarie 2016” va apărea la data de 17 martie 2016.

Arhiva comunicatelor de presă: <http://www.insse.ro/cms/ro/content/comunicate-de-presa-arhiva>

Compartimentul de Comunicare

e-mail: birou presa@insse.ro

Tel: +4021 3181869