

Domeniul: Statistică demografică

Mișcarea naturală a populației în luna noiembrie 2016

- În luna noiembrie 2016 s-au înregistrat mai puține fenomene demografice (nașteri, decese, căsătorii și divorțuri) față de luna octombrie 2016.
- Numărul deceselor copiilor sub un an s-a menținut constant în luna noiembrie 2016 față de luna octombrie 2016.

Luna noiembrie 2016 față de luna octombrie 2016

Natalitate, mortalitate și spor natural¹

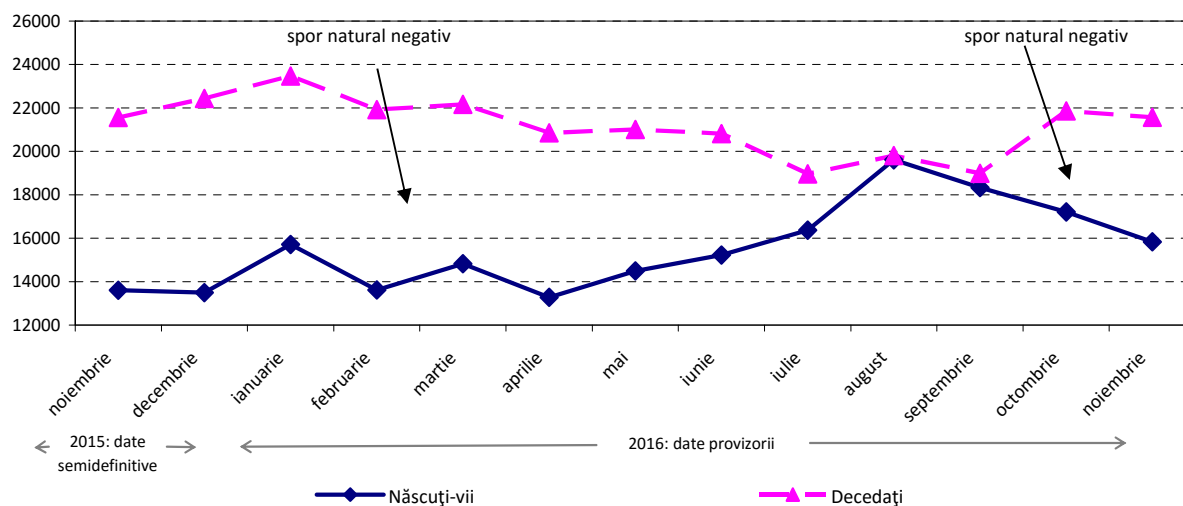
În luna noiembrie 2016 s-a înregistrat **nașterea** a 15832 copii, cu 1380 mai puțini copii decât în luna octombrie 2016.

Numărul persoanelor ale căror **decese** au fost înregistrate în luna noiembrie 2016 a fost 21569, cu 294 mai puține decât în luna octombrie 2016.

Sporul natural a fost negativ în luna noiembrie 2016, decedații având un excedent față de nașcuții-vii cu 5737 persoane.

Numărul **deceselor copiilor cu vârstă sub 1 an**, înregistrate în luna noiembrie 2016 a fost de 100, la fel cu cel înregistrat în luna octombrie 2016.

Evoluția numărului de nașcuți-vii și decedați,
în perioada noiembrie 2015 – noiembrie 2016



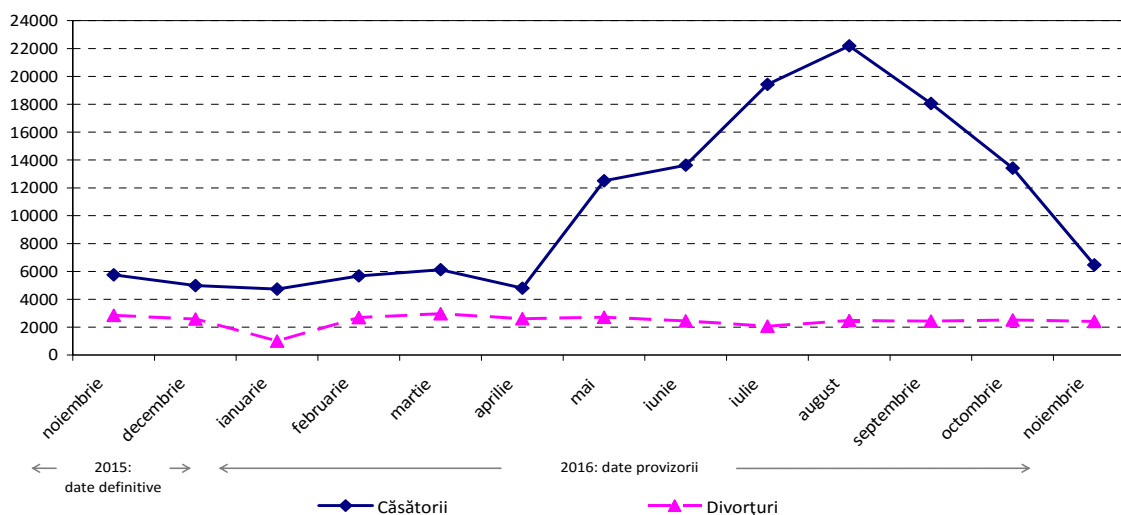
[Datele graficului în format .xls](#)

¹Datele pentru lunile anului 2015 sunt semidefinite, iar datele pentru lunile anului 2016 sunt provizorii.

Nuțialitate și divorțialitate²

În luna noiembrie 2016, la oficiile de stare civilă s-au înregistrat 6476 **căsătorii**, cu 6937 mai puține decât în luna octombrie 2016. **Numărul divorțurilor** pronunțate prin hotărâri judecătorești definitive și conform Legii nr. 202/2010 a fost de 2412, cu 108 mai puține decât în luna octombrie 2016.

Evoluția numărului de căsătorii și divorțuri,
în perioada noiembrie 2015 – noiembrie 2016



[Datele graficului în format .xls](#)

Luna noiembrie 2016 față de luna noiembrie 2015

Natalitate, mortalitate și spor natural³

Numărul **născuților-vii** a fost mai mare cu 2228 în luna noiembrie 2016 față de aceeași lună din 2015, iar numărul persoanelor care au **decedat** a fost cu 16 mai mare față de luna noiembrie 2015. **Sporul natural** a fost negativ atât în luna noiembrie 2016 (5737 persoane), cât și în luna noiembrie 2015 (7949 persoane).

Numărul **copiilor cu vârsta sub un an care au decedat** a fost cu 11 mai mic în luna noiembrie 2016, decât cel înregistrat în luna noiembrie 2015.

Nuțialitate și divorțialitate⁴

Numărul **căsătoriilor** a fost, în luna noiembrie 2016, cu 723 mai mare decât în aceeași lună din anul precedent. Prin hotărâri judecătorești definitive și conform Legii nr. 202/2010 s-au pronunțat cu 429 **divorțuri** mai puține în luna noiembrie 2016, decât în luna noiembrie 2015.

Informații suplimentare:

Pentru interpretarea corectă a indicatorilor, vă rugăm să consultați [Precizările Metodologice atașate comunicatului pe homepage](#).

Următorul comunicat de presă referitor la „Mișcarea naturală a populației în luna decembrie 2016” va apărea la data de 10 februarie 2017.

Arhiva comunicatelor de presă: <http://www.insse.ro/cms/ro/content/comunicate-de-presa-arhiva>

Direcția de Comunicare

e-mail: birouipresa@insse.ro, Tel: +4021 3181869

² Datele pentru lunile anului 2015 sunt definitive, iar datele pentru lunile anului 2016 sunt provizorii.

³ Datele pentru lunile anului 2015 sunt semidefinite, iar datele pentru lunile anului 2016 sunt provizorii.

⁴ Datele pentru lunile anului 2015 sunt definitive, iar datele pentru lunile anului 2016 sunt provizorii.