

Domeniul: Statistică demografică

## Mișcarea naturală a populației în luna septembrie 2016

- În luna septembrie 2016 s-au înregistrat mai puține fenomene demografice (nașteri, decese, căsătorii și divorțuri) față de luna august 2016.
- Numărul deceselor copiilor sub un an a scăzut în luna septembrie 2016 față de luna august 2016.

### Luna septembrie 2016 față de luna august 2016

#### Natalitate, mortalitate și spor natural<sup>1</sup>

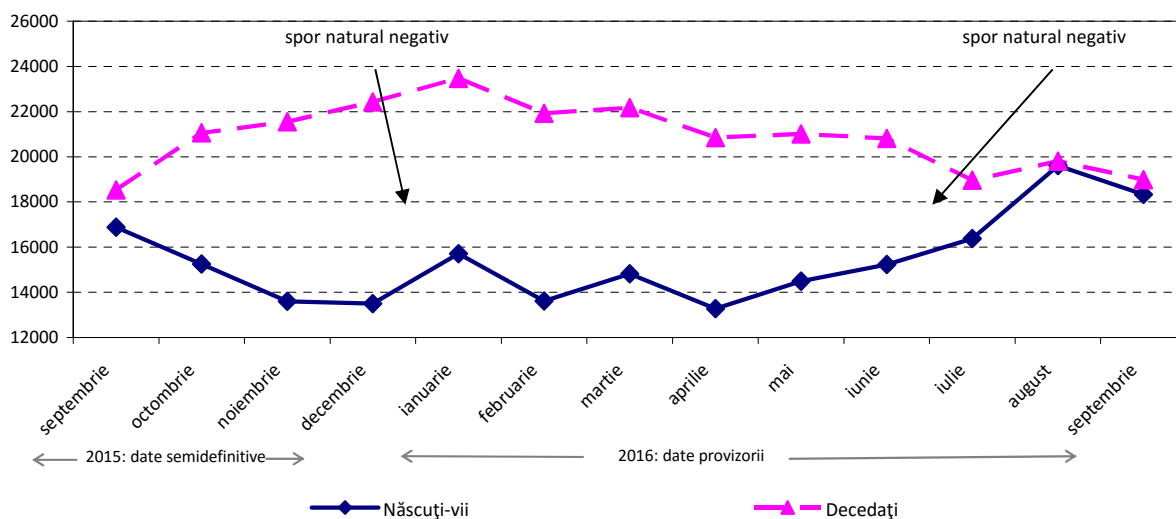
În luna septembrie 2016 s-a înregistrat **nașterea** a 18332 copii, cu 1271 mai puțini copii decât în luna august 2016.

Numărul persoanelor ale căror **decese** au fost înregistrate în luna septembrie 2016 a fost de 18989, cu 815 mai puține decât în luna august 2016.

**Sporul natural** a fost negativ în luna septembrie 2016, de 657 persoane (decedații având un excedent față de nașcuții-vii).

Numărul **deceselor copiilor cu vârstă sub 1 an**, înregistrate în luna septembrie 2016 a fost de 101, în scădere cu 19 față de luna august 2016 (120 decedați sub 1 an).

Evoluția numărului de nașcuți-vii și decedați,  
în perioada septembrie 2015 – septembrie 2016



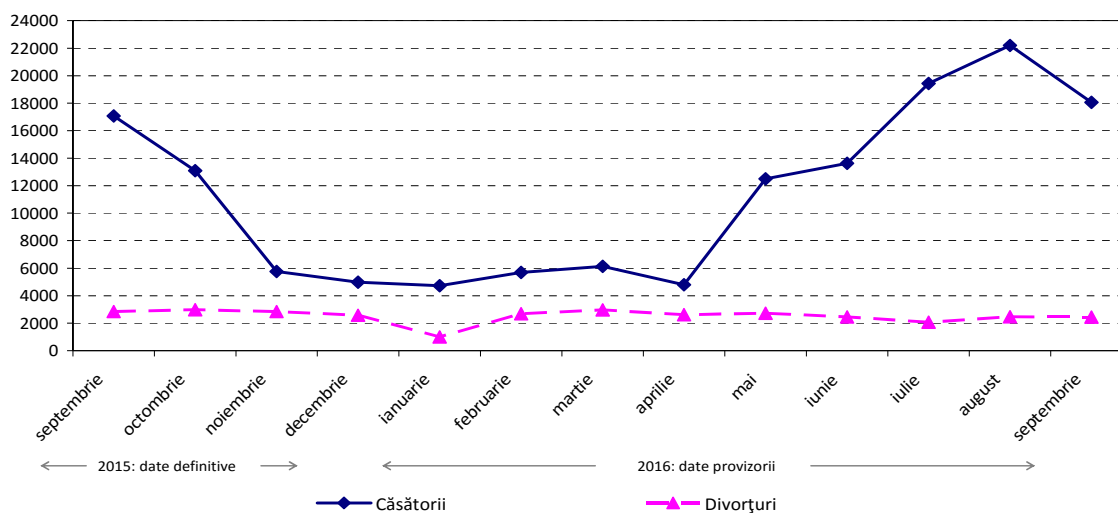
[Datele graficului în format .xls](#)

<sup>1</sup>Datele pentru lunile anului 2015 sunt semidefinite, iar datele pentru lunile anului 2016 sunt provizorii.

## Nupțialitate și divorțialitate<sup>2</sup>

În luna septembrie 2016, la oficiile de stare civilă s-au înregistrat 18060 **căsătorii**, cu 4140 mai puține decât în luna august 2016. **Numărul divorțurilor** pronunțate prin hotărâri judecătorești definitive și conform Legii nr. 202/2010 a fost de 2440, cu 35 mai puține decât în luna august 2016.

Evoluția numărului de căsătorii și divorțuri,  
în perioada septembrie 2015 – septembrie 2016



[Datele graficului în format .xls](#)

## Luna septembrie 2016 față de luna septembrie 2015

### Natalitate, mortalitate și spor natural<sup>3</sup>

Numărul **născuților-vii** a fost mai mare cu 1453 în luna septembrie 2016 față de aceeași lună din 2015, iar numărul persoanelor care au **decedat** a fost cu 460 mai mare față de luna septembrie 2015. **Sporul natural** a fost negativ atât în luna septembrie 2016 (657 persoane), cât și în luna septembrie 2015 (1650 persoane).

Numărul **copiilor cu vârsta sub un an care au decedat** a fost cu 12 mai mic în luna septembrie 2016, decât cel înregistrat în luna septembrie 2015.

### Nupțialitate și divorțialitate<sup>4</sup>

Numărul **căsătoriilor** a fost, în luna septembrie 2016, cu 992 mai mare decât în aceeași lună din anul precedent. Prin hotărâri judecătorești definitive și conform Legii nr. 202/2010 s-au pronunțat cu 399 **divorțuri** mai puține în luna septembrie 2016, decât în luna septembrie 2015.

#### Informații suplimentare:

Pentru interpretarea corectă a indicatorilor, vă rugăm să consultați [Precizările Metodologice atașate comunicatului pe homepage](#).

Următorul comunicat de presă referitor la „Mișcarea naturală a populației în luna octombrie 2016” va apărea la data de 12 decembrie 2016.

Arhiva comunicatelor de presă: <http://www.insse.ro/cms/ro/content/comunicate-de-presa-arhiva>

#### Direcția de Comunicare

e-mail: [biroupresa@insse.ro](mailto:biroupresa@insse.ro), Tel: +4021 3181869

<sup>2</sup> Datele pentru lunile anului 2015 sunt definitive, iar datele pentru lunile anului 2016 sunt provizorii.

<sup>3</sup> Datele pentru lunile anului 2015 sunt semidefinite, iar datele pentru lunile anului 2016 sunt provizorii.

<sup>4</sup> Datele pentru lunile anului 2015 sunt definitive, iar datele pentru lunile anului 2016 sunt provizorii.