

Domeniul: Produsul intern brut - date provizorii (2)

## COMPARATIV CU TRIMESTRUL I 2018, PRODUSUL INTERN BRUT ÎN TRIMESTRUL II 2018 A FOST, ÎN TERMENI REALI, MAI MARE CU 1,4%<sup>1</sup>.

- Față de același trimestru din anul 2017, Produsul intern brut a înregistrat o creștere cu 4,1% pe seria brută și cu 4,2% pe seria ajustată sezonier;
- In semestrul I 2018, Produsul intern brut a crescut, comparativ cu semestrul I 2017, cu 4,1% pe seria brută și cu 4,2% pe seria ajustată sezonier.
- Seria ajustată sezonier a Produsului intern brut trimestrial a fost recalculată ca urmare a revizuirii estimărilor pentru trimestrul II 2018, nefiind, însă, înregistrate diferențe semnificative față de varianta publicată în Comunicatul de presă nr. 226 din 7 septembrie 2018.

Evoluția Produsului intern brut trimestrial în perioada 2016 - 2018, calculată ca serie brută și serie ajustată sezonier, este prezentată în tabelul care urmează:

**Tabel 1: Evoluția Produsului intern brut trimestrial**

		Trim. I	Trim. II	Trim. III	Trim. IV	An
<b>- în % față de perioada corespunzătoare din anul precedent -</b>						
<b>Serie brută</b>	<b>2016</b>	104,3	106,0	104,3	104,8	104,8
	<b>2017</b>	105,7	106,1	108,8	106,7	106,9
	<b>2018</b>	104,0	104,1	-	-	-
<b>Serie ajustată sezonier</b>	<b>2016</b>	104,3	106,0	104,1	104,9	-
	<b>2017</b>	105,9	106,1	108,4	106,6	-
	<b>2018</b>	104,3	104,2	-	-	-
<b>- în % față de trimestrul precedent -</b>						
<b>Serie ajustată sezonier</b>	<b>2016</b>	101,4	101,3	100,1	102,0	-
	<b>2017</b>	102,4	101,5	102,2	100,3	-
	<b>2018</b>	100,1	101,4	-	-	-

[Datele tabelului \(xls\) vor putea fi accesate prin fișierul .rar atașat comunicatului pe homepage.](#)

<sup>1</sup> Date ajustate sezonier și în funcție de numărul de zile lucrătoare

## Seria ajustată sezonier

**Produsul Intern Brut - date ajustate sezonier** - estimat pentru trimestrul II 2018 a fost de 232710,1 milioane lei prețuri curente, în creștere – în termeni reali – cu 1,4% față de trimestrul I 2018 și cu 4,2% față de trimestrul II 2017.

Estimările ajustate sezonier ale Produsului intern brut în variantele provizorii (1) și (2), precum și diferențele dintre cele două variante sunt prezentate în tabelul următor.

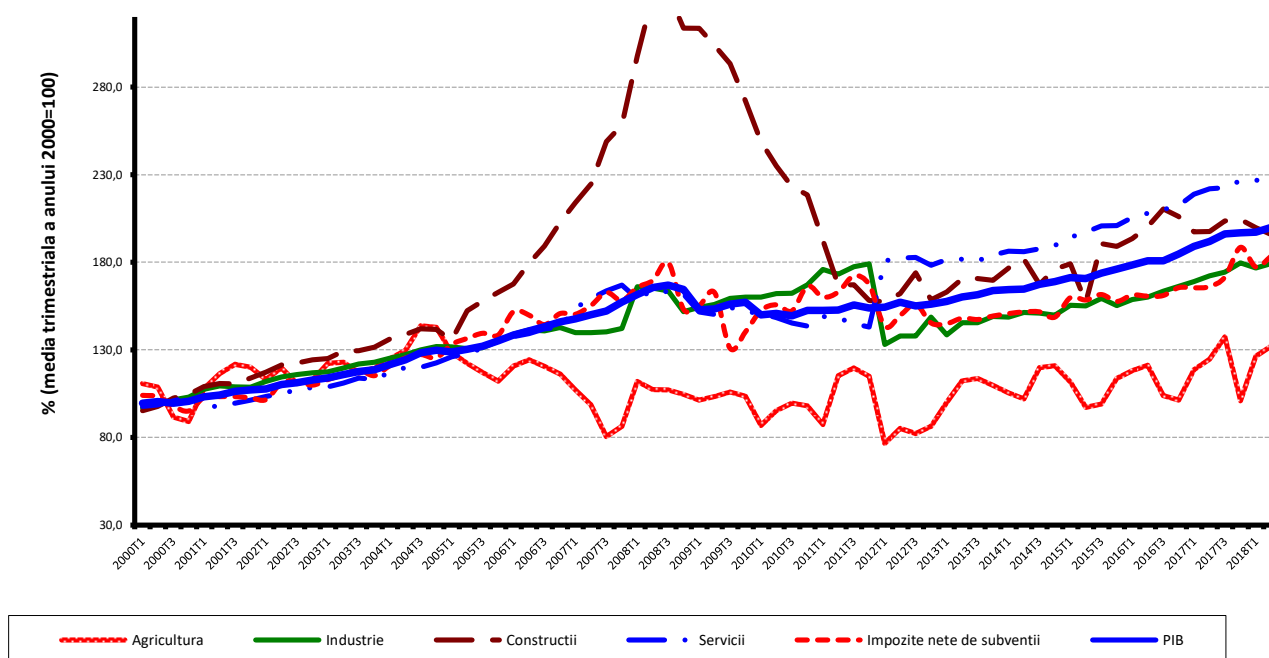
**Tabel 2: Produsul intern brut trimestrial, în semestrul I 2018 - serie ajustată sezonier**

		Trim. I 2018	Trim. II 2018	Sem. I 2018
Milioane lei prețuri curente	Provizoriu (1)	226396,1	232583,1	458979,2
	Provizoriu (2)	226433,9	232710,1	459144,0
	Diferențe	37,8	127,0	164,8
In % față de trimestrul precedent	Provizoriu (1)	100,1	101,4	-
	Provizoriu (2)	100,1	101,4	-
	Diferențe	0,0	0,0	-
In % față de perioada corespunzătoare din anul precedent	Provizoriu (1)	104,3	104,2	104,2
	Provizoriu (2)	104,3	104,2	104,2
	Diferențe	0,0	0,0	0,0

Datele tabelului (xls) vor putea fi accesate prin fișierul .rar atașat comunicatului pe homepage.

Produsul intern brut estimat pentru semestrul I 2018 a fost de 459144,0 milioane lei prețuri curente, în creștere – în termeni reali – cu 4,2% față de semestrul I 2017.

**Grafic 1: Evolutia PIB - serie ajustata sezonier**



Datele graficului (xls) vor putea fi accesate prin fișierul .rar atașat comunicatului pe homepage.

## Serie brută

**Produsul Intern Brut estimat pentru trimestrul II 2018** a fost de 218949,7 milioane lei prețuri curente, în creștere – în termeni reali – cu 4,1% față de trimestrul II 2017.

Estimările seriei brute ale Produsului intern brut în variantele provizorii (1) și (2), precum și diferențele dintre cele două variante sunt prezentate în tabelul următor.

**Tabel 3: Produsul intern brut trimestrial, în semestrul I 2018 - serie brută**

		Trim. I 2018	Trim. II 2018	Sem. I 2018
Milioane lei prețuri curente	<i>Provizoriu (1)</i>	180513,7	218775,3	399289,0
	<i>Provizoriu (2)</i>	180513,7	218949,7	399463,4
	<i>Diferențe</i>	0,0	174,4	174,4
In % față de perioada corespunzătoare din anul precedent	<i>Provizoriu (1)</i>	104,0	104,1	104,0
	<i>Provizoriu (2)</i>	104,0	104,1	104,1
	<i>Diferențe</i>	0,0	0,0	0,1

[Datele tabelului \(xls\) vor putea fi accesate prin fișierul .rar atașat comunicatului pe homepage.](#)

Produsul intern brut estimat pentru semestrul I 2018 a fost de 399463,4 milioane lei prețuri curente, în creștere – în termeni reali – cu 4,1% față de semestrul I 2017.

În tabelele 6, 7 și 8 sunt prezentate datele referitoare la Produsul intern brut în prețuri curente, indicii de volum și indicii deflatori – serie brută și serie ajustată sezonier – pentru trimestrul II și semestrul I 2018.

## Contribuția categoriilor de resurse și de utilizări la modificarea Produsului intern brut

### Categorii de resurse

Comparativ cu varianta provizorie (1), în trimestrul II 2018, dinamica PIB nu a înregistrat modificări. Dinamica valorii adăugate brute s-a micșorat cu 0,2 puncte procentuale; volumul impozitelor nete pe produs s-a majorat cu 1,9 puncte procentuale.

Volumul valorii adăugate brute pe ramuri de activitate a înregistrat modificări mai importante în:

- Agricultură, silvicultură și pescuit (-0,3 puncte procentuale);
- Industrie (+0,2 puncte procentuale);
- Administrație publică și apărare; asigurări sociale din sistemul public; învățământ; sănătate și asistență socială (-1,2 puncte procentuale).

**Tabel 4: Contribuția categoriilor de resurse la formarea și creșterea Produsului intern brut, în trimestrul II 2018**

	Contribuția la formarea PIB - %		Contribuția la creșterea PIB - %	
	Provizoriu (1)	Provizoriu (2)	Provizoriu (1)	Provizoriu (2)
Agricultură, silvicultură și pescuit	2,5	2,5	0,2	0,2
Industrie	24,6	24,6	1,0	1,1
Construcții	3,6	3,6	0,0	0,0
Comerț cu ridicata și cu amănuntul; repararea autovehiculelor și motocicletelor; transport și depozitare; hoteluri și restaurante	20,6	20,3	0,8	0,8
Informații și comunicații	5,4	5,4	0,3	0,3
Intermedieri financiare și asigurări	3,0	3,0	0,0	0,0
Tranzacții imobiliare	7,5	7,5	0,1	0,1
Activități profesionale, științifice și tehnice; activități de servicii administrative și activități de servicii suport	6,5	6,5	0,3	0,3
Administrație publică și apărare; asigurări sociale din sistemul public; învățământ; sănătate și asistență socială	13,3	13,5	0,3	0,1
Activități de spectacole, culturale și recreative; reparații de produse de uz casnic și alte servicii	3,4	3,4	0,1	0,1
<b>Valoarea adăugată brută – total</b>	<b>90,4</b>	<b>90,3</b>	<b>3,1</b>	<b>3,0</b>
<b>Impozite nete pe produs</b>	<b>9,6</b>	<b>9,7</b>	<b>1,0</b>	<b>1,1</b>
<b>Produsul intern brut</b>	<b>100,0</b>	<b>100,0</b>	<b>4,1</b>	<b>4,1</b>

[Datele tabelului \(xls\) vor putea fi accesate prin fișierul .rar atașat comunicatului pe homepage.](#)

### **Categorii de utilizări**

Din punctul de vedere al utilizării PIB, modificări semnificative ale contribuției la creșterea PIB, între cele două estimări, au înregistrat:

- Cheltuiala pentru consumul final al administrațiilor publice, de la -0,1% la -0,4%, ca urmare a reducerii volumului său de la 99,0% la 97,3%;
- Formarea brută de capital fix, de la -0,7% la -1,1%, ca urmare a reducerii volumului său de la 97,0% la 95,2%.

**Tabel 5: Contribuția categoriilor de utilizări la formarea și creșterea Produsului intern brut, în trimestrul II 2018**

	Contribuția la formarea PIB - %		Contribuția la creșterea PIB - %	
	Provizoriu (1)	Provizoriu (2)	Provizoriu (1)	Provizoriu (2)
<b>Consumul final efectiv total</b>	<b>80,3</b>	<b>80,4</b>	<b>3,2</b>	<b>2,8</b>
Consum final individual efectiv al gospodăriilor populației	72,2	71,4	3,2	2,5
Cheltuiala pentru consumul final al gospodăriilor populației	63,8	63,5	3,3	3,2
Cheltuiala pentru consumul final al instituțiilor fără scop lucrativ în serviciul gospodăriilor populației	0,4	0,4	0,0	0,0
Cheltuiala pentru consumul final individual al administrațiilor publice	8,0	7,5	-0,1	-0,7
Consumul final colectiv efectiv al administrațiilor publice	8,1	9,0	0,0	0,3
<b>Formarea brută de capital fix</b>	<b>21,3</b>	<b>20,9</b>	<b>-0,7</b>	<b>-1,1</b>
<b>Variația stocurilor</b>	<b>1,5</b>	<b>1,7</b>	<b>3,0</b>	<b>3,7</b>
<b>Exportul net de bunuri și servicii</b>	<b>-3,1</b>	<b>-3,0</b>	<b>-1,4</b>	<b>-1,3</b>
Exportul de bunuri și servicii	44,0	44,8	2,2	3,1
Importul de bunuri și servicii	47,1	47,8	3,6	4,4
<b>Produsul intern brut</b>	<b>100,0</b>	<b>100,0</b>	<b>4,1</b>	<b>4,1</b>

[Datele tabelului \(xls\) vor putea fi accesate prin fișierul .rar atașat comunicatului pe homepage.](#)

## Revizuirii

Seria ajustată sezonier a Produsului intern brut trimestrial pentru perioadele anterioare nu s-a modificat semnificativ ca urmare a revizuirii estimărilor pentru trimestrul II 2018 față de varianta provizorie (1), publicată în Comunicatul de presă nr. 226 din 7 septembrie 2018.

Seriile ajustate sezonier se recalculează trimestrial ca urmare a modificării modelelor adoptate, a numărului de regresori folosiți, a modificării seriilor brute și a numărului de observații disponibile.

**Tabel 6: PRODUSUL INTERN BRUT PE CATEGORII DE RESURSE ȘI UTILIZĂRI, ÎN TRIMESTRUL II 2018**

- serie brută -

	Realizări – milioane lei prețuri curente -	Indici de volum – în % față de trimestrul II 2017	Indici de preț – în % față de trimestrul II 2017
Agricultură, silvicultură și pescuit	5380,6	106,7	104,5
Industrie	53967,0	104,4	105,9
Construcții	7926,8	100,7	116,6
Comerț cu ridicata și cu amănuntul; repararea autovehiculelor și motocicletelor; transport și depozitare; hoteluri și restaurante	44436,1	103,6	104,3
Informații și comunicații	11881,2	105,2	103,3
Intermedieri financiare și asigurări	6592,5	100,6	114,6
Tranzacții imobiliare	16390,4	101,7	100,4
Activități profesionale, științifice și tehnice; activități de servicii administrative și activități de servicii suport	14129,1	103,9	103,2
Administrație publică și apărare; asigurări sociale din sistemul public; învățământ; sănătate și asistență socială	29603,1	101,0	118,0
Activități de spectacole, culturale și recreative; reparații de produse de uz casnic și alte servicii	7491,2	103,6	107,4
Valoarea adăugată brută – total	197798,0	103,3	107,0
Impozite nete pe produs <sup>1)</sup>	21151,7	111,9	102,1
<b>Produs Intern Brut</b>	<b>218949,7</b>	<b>104,1</b>	<b>106,5</b>
Consum final efectiv	176099,7	103,5	106,9
Consum final individual efectiv al gospodăriilor populației <sup>2)</sup>	156478,6	103,6	105,3
Cheltuiala pentru consumul final al gospodăriilor populației	139139,7	105,1	104,3
Cheltuiala pentru consumul final al instituțiilor fără scop lucrativ în serviciul gospodăriilor populației	931,6	101,8	103,2
Cheltuiala pentru consumul final individual al administrațiilor publice	16407,3	91,4	115,2
Consum final colectiv efectiv al administrațiilor publice <sup>3)</sup>	19621,1	103,1	120,8
Formarea brută de capital	49418,9	112,0	103,0
din care:			
Formarea brută de capital fix	45665,4	95,2	108,1
Exportul net de bunuri și servicii	-6568,9	-	-
Export de bunuri și servicii	98089,7	107,0	104,8
Import de bunuri și servicii	104658,6	109,5	103,8

1) Reprezintă diferența dintre impozitele pe produs datorate la bugetul de stat (TVA, accize, alte impozite) și subvențiile pe produs plătite de la bugetul de stat.

2) Cuprinde: cheltuielile gospodăriilor populației pentru cumpărarea de bunuri și servicii în scopul satisfacerii nevoilor membrilor lor, cheltuiala pentru consum individual al administrațiilor publice (învățământ, sănătate, securitate socială și acțiuni sociale, cultură, sport, activități recreative, colectarea de deșeuri menajere) și cheltuiala pentru consum individual al instituțiilor fără scop lucrativ în serviciul gospodăriilor populației (organizații religioase, sindicate, partide politice, uniuni, fundații, asociații culturale și sportive).

3) Cuprinde cheltuiala pentru consum colectiv al administrațiilor publice (servicii publice generale, apărare națională și securitatea teritoriului, menținerea ordinii și securității publice, activități legislative și de reglementare, cercetare și dezvoltare, etc.).

[Datele tabelului \(xls\) vor putea fi accesate prin fișierul .rar atașat comunicatului pe homepage.](#)

**Tabel 7: PRODUSUL INTERN BRUT PE CATEGORII DE RESURSE ȘI UTILIZĂRI, ÎN TRIMESTRUL II 2018**

- serie ajustată sezonier și în funcție de numărul de zile lucrătoare-

	Realizări – milioane lei prețuri curente -	Indici de volum – în % față de trimestrul I 2018	Indici de preț – în % față de trimestrul I 2018
Agricultură, silvicultură și pescuit	10182,3	104,6	100,2
Industrie	55380,3	101,4	100,7
Construcții	13667,2	98,1	99,5
Comerț cu ridicata și cu amănuntul; repararea autovehiculelor și motocicletelor; transport și depozitare; hoteluri și restaurante	42817,9	101,3	100,9
Informații și comunicații	11716,5	101,7	99,8
Intermedieri financiare și asigurări	6616,8	99,2	105,9
Tranzacții imobiliare	16606,9	100,2	100,7
Activități profesionale, științifice și tehnice; activități de servicii administrative și activități de servicii suport	15584,6	100,6	101,4
Administrație publică și apărare; asigurări sociale din sistemul public; învățământ; sănătate și asistență socială	30377,3	97,5	110,5
Activități de spectacole, culturale și recreative; reparații de produse de uz casnic și alte servicii	7663,0	95,7	109,3
Valoarea adăugată brută – total	210612,8	101,1	101,7
Impozite nete pe produs <sup>1)</sup>	21932,9	103,5	101,1
Discrepanță statistică	164,4	-	-
<b>Produs Intern Brut</b>	<b>232710,1</b>	<b>101,4</b>	<b>101,3</b>
Consum final efectiv	178105,3	101,4	102,0
Consum final individual efectiv al gospodăriilor populației <sup>2)</sup>	158247,3	101,5	101,8
Cheltuiala pentru consumul final al gospodăriilor populației	139767,4	101,6	101,5
Cheltuiala pentru consumul final al instituțiilor fără scop lucrativ în serviciul gospodăriilor populației	1748,3	102,7	98,2
Cheltuiala pentru consumul final individual al administrațiilor publice	16731,6	99,2	105,7
Consum final colectiv efectiv al administrațiilor publice <sup>3)</sup>	19858,0	100,8	104,1
Formarea brută de capital	57426,8	171,2	58,5
din care:			
Formarea brută de capital fix	49605,3	98,1	98,7
Exportul net de bunuri și servicii	-6387,6	-	-
Export de bunuri și servicii	98393,9	99,5	103,6
Import de bunuri și servicii	104781,5	103,2	100,0
Discrepanță statistică	3565,6	-	-

1) Reprezintă diferența dintre impozitele pe produs datorate la bugetul de stat (TVA, accize, alte impozite) și subvențiile pe produs plătite de la bugetul de stat.

2) Cuprinde: cheltuielile gospodăriilor populației pentru cumpărarea de bunuri și servicii în scopul satisfacerii nevoilor membrilor lor, cheltuiala pentru consum individual al administrațiilor publice (învățământ, sănătate, securitate socială și acțiuni sociale, cultură, sport, activități recreative, colectarea de deșeuri menajere) și cheltuiala pentru consum individual al instituțiilor fără scop lucrativ în serviciul gospodăriilor populației (organizații religioase, syndicate, partide politice, uniuni, fundații, asociații culturale și sportive).

3) Cuprinde cheltuiala pentru consum colectiv al administrațiilor publice (servicii publice generale, apărare națională și securitatea teritoriului, menținerea ordinii și securității publice, activități legislative și de reglementare, cercetare și dezvoltare, etc.).

[Datele tabelului \(xls\) vor putea fi accesate prin fișierul .rar atașat comunicatului pe homepage.](#)

**Tabel 8: PRODUSUL INTERN BRUT PE CATEGORII DE RESURSE ȘI UTILIZĂRI, ÎN SEMESTRUL I 2018**

	- serie brută -		
	Realizări – milioane lei prețuri curente -	Indici de volum – în % față de semestrul I 2017	Indici de preț – în % față de semestrul I 2017
Agricultură, silvicultură și pescuit	8734,6	106,7	105,3
Industrie	94318,2	104,4	105,4
Construcții	13705,6	99,5	116,9
Comerț cu ridicata și cu amănuntul; repararea autovehiculelor și motocicletelor; transport și depozitare; hoteluri și restaurante	80785,7	103,7	105,2
Informații și comunicații	22370,6	105,3	102,6
Intermedieri financiare și asigurări	12589,9	100,7	108,9
Tranzacții imobiliare	31124,6	101,6	100,2
Activități profesionale, științifice și tehnice; activități de servicii administrative și activități de servicii suport	24779,4	104,6	103,0
Administrație publică și apărare; asigurări sociale din sistemul public; învățământ; sănătate și asistență socială	57459,1	101,5	117,1
Activități de spectacole, culturale și recreative; reparații de produse de uz casnic și alte servicii	13897,0	104,3	107,5
Valoarea adăugată brută – total	359764,7	103,4	106,8
Impozite nete pe produs <sup>1)</sup>	39698,7	110,3	100,7
<b>Produs Intern Brut</b>	<b>399463,4</b>	<b>104,1</b>	<b>106,2</b>
Consum final efectiv	322311,8	103,7	106,4
Consum final individual efectiv al gospodăriilor populației <sup>2)</sup>	284661,9	103,8	104,9
Cheltuiala pentru consumul final al gospodăriilor populației	252834,7	105,4	103,8
Cheltuiala pentru consumul final al instituțiilor fără scop lucrativ în serviciul gospodăriilor populației	1622,2	101,9	103,0
Cheltuiala pentru consumul final individual al administrațiilor publice	30205,0	91,0	115,2
Consum final colectiv efectiv al administrațiilor publice <sup>3)</sup>	37649,9	102,5	119,5
Formarea brută de capital	87178,7	112,7	103,0
din care:			
Formarea brută de capital fix	76754,0	99,4	108,3
Exportul net de bunuri și servicii	-10027,1	-	-
Export de bunuri și servicii	193839,1	107,5	104,5
Import de bunuri și servicii	203866,2	110,4	103,6

1) Reprezintă diferența dintre impozitele pe produs datorate la bugetul de stat (TVA, accize, alte impozite) și subvențiile pe produs plătite de la bugetul de stat.

2) Cuprinde: cheltuielile gospodăriilor populației pentru cumpărarea de bunuri și servicii în scopul satisfacerii nevoilor membrilor lor, cheltuiala pentru consum individual al administrațiilor publice (învățământ, sănătate, securitate socială și acțiuni sociale, cultură, sport, activități recreative, colectarea de deșeuri menajere) și cheltuiala pentru consum individual al instituțiilor fără scop lucrativ în serviciul gospodăriilor populației (organizații religioase, sindicate, partide politice, uniuni, fundații, asociații culturale și sportive).

3) Cuprinde cheltuiala pentru consum colectiv al administrațiilor publice (servicii publice generale, apărare națională și securitatea teritoriului, menținerea ordinii și securității publice, activități legislative și de reglementare, cercetare și dezvoltare, etc.).

[Datele tabelului \(xls\) vor putea fi accesate prin fișierul .rar atașat comunicatului pe homepage.](#)



## Informații suplimentare:

Pentru interpretarea corectă a indicatorilor, vă rugăm să consultați **Precizările metodologice**.

Seria brută de date și cea ajustată sezonier ale Produsului intern brut trimestrial pentru perioada T1 1995 – T2 2018 pot fi accesate la adresa:

<http://www.insse.ro/cms/ro/content/produsul-intern-brut>

Produsul intern brut pentru trimestrul III 2018, date „semnal”, va fi publicat prin comunicat de presă, conform calendarului de pe site-ul INS, în data de 14 noiembrie 2018.

Date comparative cu celelalte State Membre ale Uniunii Europene se pot obține de pe site-ul Eurostat și pot fi consultate la adresa:

<http://ec.europa.eu/eurostat/data/database>

### Direcția de comunicare

e-mail: [birou presa@insse.ro](mailto:birou presa@insse.ro)

Tel: + 4021 3181869