

Domeniul: Produsul intern brut – date provizorii (2)

## COMPARATIV CU TRIMESTRUL I 2017, PRODUSUL INTERN BRUT ÎN TRIMESTRUL II 2017 A FOST, ÎN TERMENI REALI, MAI MARE CU 1,7%<sup>1</sup>.

- Față de același trimestru din anul 2016, Produsul intern brut a înregistrat o creștere cu 6,1% pe seria brută și cu 5,9% pe seria ajustată sezonier;
- În semestrul I 2017, Produsul intern brut a crescut, comparativ cu semestrul I 2016, cu 5,9% pe seria brută și cu 5,8% pe seria ajustată sezonier.
- Seria ajustată sezonier a Produsului intern brut trimestrial a fost recalculată ca urmare a revizuirii estimărilor pentru trimestrul II 2017, nefiind, însă, înregistrate diferențe semnificative față de varianta publicată în Comunicatul de presă nr. 218 din 5 septembrie 2017.

Evoluția Produsului intern brut trimestrial în perioada 2015 - 2017, calculată ca serie brută și serie ajustată sezonier, este prezentată în tabelul care urmează:

Tabel 1: Evoluția Produsului intern brut trimestrial

		Trim. I	Trim. II	Trim. III	Trim. IV	An
<b>- în % față de perioada corespunzătoare din anul precedent -</b>						
Serie brută	2015	104,4	103,5	103,8	104,0	103,9
	2016	104,3	106,0	104,3	104,8	104,8
	2017	105,7	106,1	-	-	-
Serie ajustată sezonier	2015	104,0	103,7	104,0	104,2	-
	2016	104,0	105,7	104,4	105,0	-
	2017	105,7	105,9	-	-	-
<b>- în % față de trimestrul precedent -</b>						
Serie ajustată sezonier	2015	101,3	99,9	101,9	101,0	-
	2016	101,2	101,5	100,7	101,6	-
	2017	101,8	101,7	-	-	-

Datele tabelului (xls) vor putea fi accesate prin fișierul .rar atașat comunicatului pe homepage.

<sup>1</sup> Date ajustate sezonier și în funcție de numărul de zile lucrătoare

## Seria ajustată sezonier

**Produsul Intern Brut - date ajustate sezonier** - estimat pentru trimestrul II 2017 a fost de 208593,7 milioane lei prețuri curente, în creștere – în termeni reali – cu 1,7% față de trimestrul I 2017 și cu 5,9% față de trimestrul II 2016.

Estimațiile ajustate sezonier ale Produsului intern brut în variantele provizorii (1) și (2), precum și diferențele dintre cele două variante sunt prezentate în tabelul următor.

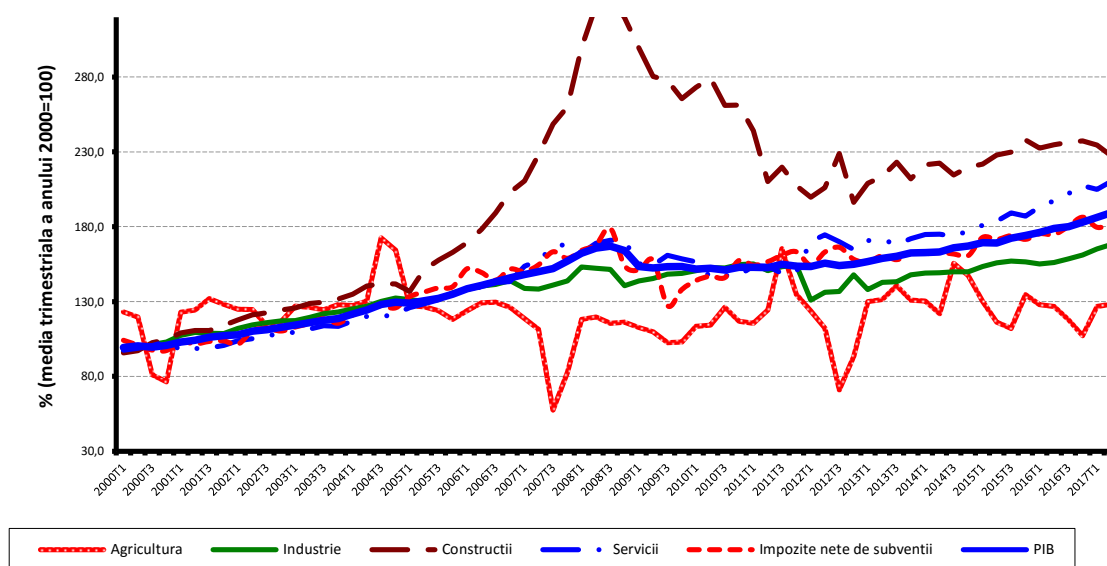
**Tabel 2: Produsul intern brut trimestrial, în semestrul I 2017 - serie ajustată sezonier**

		Trim. I 2017	Trim. II 2017	Sem. I 2017
Milioane lei prețuri curente	Provizoriu (1)	203664,0	207636,2	411300,2
	Provizoriu (2)	204523,0	208593,7	413116,7
	Diferențe	859,0	957,5	1816,5
In % față de trimestrul precedent	Provizoriu (1)	101,8	101,6	-
	Provizoriu (2)	101,8	101,7	-
	Diferențe	0,0	0,1	-
In % față de perioada corespunzătoare din anul precedent	Provizoriu (1)	105,7	105,7	105,7
	Provizoriu (2)	105,7	105,9	105,8
	Diferențe	0,0	0,2	0,1

Datele tabelului (xls) vor putea fi accesate prin fișierul .rar atașat comunicatului pe homepage.

Produsul intern brut estimat pentru semestrul I 2017 a fost de 413116,7 milioane lei prețuri curente, în creștere – în termeni reali – cu 5,8% față de semestrul I 2016.

**Grafic 1: Evolutia PIB - serie ajustata sezonier**



Datele graficului (xls) vor putea fi accesate prin fișierul .rar atașat comunicatului pe homepage.

## Serie brută

**Produsul Intern Brut estimat pentru trimestrul II 2017** a fost de 197506,6 milioane lei prețuri curente, în creștere – în termeni reali – cu 6,1% față de trimestrul II 2016.

Estimațiile seriei brute ale Produsului intern brut în variantele provizorii (1) și (2), precum și diferențele dintre cele două variante sunt prezentate în tabelul următor.

**Tabel 3: Produsul intern brut trimestrial, în semestrul I 2017 - serie brută**

		Trim. I 2017	Trim. II 2017	Sem. I 2017
Milioane lei prețuri curente	<i>Provizoriu (1)</i>	164214,8	196641,7	360856,5
	<i>Provizoriu (2)</i>	164214,8	197506,6	361721,4
	<i>Diferențe</i>	0,0	864,9	864,9
In % față de perioada corespunzătoare din anul precedent	<i>Provizoriu (1)</i>	105,7	105,9	105,8
	<i>Provizoriu (2)</i>	105,7	106,1	105,9
	<i>Diferențe</i>	0,0	0,2	0,1

[Datele tabelului \(xls\) vor putea fi accesate prin fișierul .rar atașat comunicatului pe homepage.](#)

Produsul intern brut estimat pentru semestrul I 2017 a fost de 361721,4 milioane lei prețuri curente, în creștere – în termeni reali – cu 5,9% față de semestrul I 2016.

În tabelele 6, 7 și 8 sunt prezentate datele referitoare la Produsul intern brut în prețuri curente, indicii de volum și indicii deflatori – serie brută și serie ajustată sezonier – pentru trimestrul I și semestrul I 2016.

## Contribuția categoriilor de resurse și de utilizări la modificarea Produsului intern brut

### Categorii de resurse

Comparativ cu varianta provizorie (1), în trimestrul II 2017, dinamica PIB s-a majorat cu 0,2 puncte procentuale iar cea a valorii adăugate brute cu 0,3 puncte procentuale; volumul impozitelor nete pe produs s-a redus cu 0,6 puncte procentuale.

Volumul valorii adăugate brute pe ramuri de activitate a înregistrat modificări mai importante în:

- Construcții (+4,7 puncte procentuale);
- Administrație publică și apărare; asigurări sociale din sistemul public; învățământ; sănătate și asistență socială (+0,3 puncte procentuale).

**Tabel 4: Contribuția categoriilor de resurse la formarea și creșterea Produsului intern brut, în trimestrul II 2017**

	Contribuția la formarea PIB - %		Contribuția la creșterea PIB - %	
	Provizoriu (1)	Provizoriu (2)	Provizoriu (1)	Provizoriu (2)
Agricultură, silvicultură și pescuit	2,3	2,3	0,1	0,1
Industrie	23,9	23,8	1,8	1,9
Construcții	3,7	3,7	-0,3	-0,2
Comerț cu ridicata și cu amănuntul; repararea autovehiculelor și motocicletelor; transport și depozitare; hoteluri și restaurante	20,0	19,8	1,6	1,7
Informații și comunicații	5,9	5,8	0,6	0,6
Intermedieri financiare și asigurări	3,7	3,7	0,0	0,0
Tranzacții imobiliare	8,1	8,1	0,3	0,3
Activități profesionale, științifice și tehnice; activități de servicii administrative și activități de servicii suport	7,2	7,2	0,8	0,8
Administrație publică și apărare; asigurări sociale din sistemul public; învățământ; sănătate și asistență socială	11,6	12,4	0,3	0,3
Activități de spectacole, culturale și recreative; reparații de produse de uz casnic și alte servicii	3,6	3,7	0,2	0,2
<b>Valoarea adăugată brută – total</b>	<b>90,0</b>	<b>90,5</b>	<b>5,4</b>	<b>5,7</b>
<b>Impozite nete pe produs</b>	<b>10,0</b>	<b>9,5</b>	<b>0,5</b>	<b>0,4</b>
<b>Produsul intern brut</b>	<b>100,0</b>	<b>100,0</b>	<b>5,9</b>	<b>6,1</b>

[Datele tabelului \(xls\) vor putea fi accesate prin fișierul .rar atașat comunicatului pe homepage.](#)

### **Categorii de utilizări**

Din punctul de vedere al utilizării PIB, modificări semnificative ale contribuției la creșterea PIB, între cele două estimări, au înregistrat:

- Formarea brută de capital fix, de la +0,6% la 0,0%, ca urmare a reducerii volumului său de la 102,4% la 100,2%;
- Importul de bunuri și servicii, de la +4,3% la +4,9%, ca urmare a creșterii volumului său de la 109,5% la 111,0%;
- Exportul de bunuri și servicii de la +2,9% la +4,3%, ca urmare a creșterii volumului său de la 106,6% la 109,8%.

**Tabel 5: Contribuția categoriilor de utilizări la formarea și creșterea Produsului intern brut, în trimestrul II 2017**

	Contribuția la formarea PIB - %		Contribuția la creșterea PIB - %	
	Provizoriu (1)	Provizoriu (2)	Provizoriu (1)	Provizoriu (2)
<b>Consumul final efectiv total</b>	<b>79,2</b>	<b>79,8</b>	<b>5,4</b>	<b>5,2</b>
Consum final individual efectiv al gospodăriilor populației	71,1	71,8	5,2	5,4
Cheltuiala pentru consumul final al gospodăriilor populației	63,7	63,6	5,1	5,0
Cheltuiala pentru consumul final al instituțiilor fără scop lucrativ în serviciul gospodăriilor populației	0,5	0,5	0,0	0,0
Cheltuiala pentru consumul final individual al administrațiilor publice	6,9	7,7	0,1	0,4
Consumul final colectiv efectiv al administrațiilor publice	8,1	8,0	0,2	-0,2
<b>Formarea brută de capital fix</b>	<b>23,0</b>	<b>22,4</b>	<b>0,6</b>	<b>0,0</b>
<b>Variația stocurilor</b>	<b>0,6</b>	<b>-0,1</b>	<b>1,3</b>	<b>1,5</b>
<b>Exportul net de bunuri și servicii</b>	<b>-2,8</b>	<b>-2,1</b>	<b>-1,4</b>	<b>-0,6</b>
Exportul de bunuri și servicii	43,5	44,6	2,9	4,3
Importul de bunuri și servicii	46,3	46,7	4,3	4,9
<b>Produsul intern brut</b>	<b>100,0</b>	<b>100,0</b>	<b>5,9</b>	<b>6,1</b>

[Datele tabelului \(xls\) vor putea fi accesate prin fișierul .rar atașat comunicatului pe homepage.](#)

## Revizuirii

Seria ajustată sezonier a Produsului intern brut trimestrial pentru perioadele anterioare nu s-a modificat semnificativ ca urmare a revizuirii estimărilor pentru trimestrul II 2017 față de varianta provizorie (1), publicată în Comunicatul de presă nr. 218 din 5 septembrie 2017.

Seriile ajustate sezonier se recalculează trimestrial ca urmare a modificării modelelor adoptate, a numărului de regresori folosiți, a modificării seriilor brute și a numărului de observații disponibile.

**Tabel 6: PRODUSUL INTERN BRUT PE CATEGORII DE RESURSE ȘI UTILIZĂRI, ÎN TRIMESTRUL II 2017**

- serie brută -

	Realizări – milioane lei prețuri curente -	Indici de volum – în % față de trimestrul II 2016	Indici de preț – în % față de trimestrul II 2016
Agricultură, silvicultură și pescuit	4580,3	103,7	103,8
Industrie	46982,1	107,8	102,8
Construcții	7246,8	96,0	111,1
Comerț cu ridicata și cu amănuntul; repararea autovehiculelor și motocicletelor; transport și depozitare; hoteluri și restaurante	39129,5	108,7	105,9
Informații și comunicații	11528,6	110,5	96,2
Intermedieri financiare și asigurări	7319,6	99,7	101,0
Tranzacții imobiliare	16018,4	103,5	100,5
Activități profesionale, științifice și tehnice; activități de servicii administrative și activități de servicii suport	14224,6	111,4	100,2
Administrație publică și apărare; asigurări sociale din sistemul public; învățământ; sănătate și asistență socială	24570,4	102,8	125,0
Activități de spectacole, culturale și recreative; reparații de produse de uz casnic și alte servicii	7205,3	105,0	112,4
Valoarea adăugată brută – total	178805,6	106,4	105,8
Impozite nete pe produs <sup>1)</sup>	18701,0	104,0	90,9
<b>Produs Intern Brut</b>	<b>197506,6</b>	<b>106,1</b>	<b>104,2</b>
Consum final efectiv	157659,7	106,5	104,7
Consum final individual efectiv al gospodăriilor populației <sup>2)</sup>	141966,3	107,5	103,6
Cheltuiala pentru consumul final al gospodăriilor populației	125686,5	107,7	101,9
Cheltuiala pentru consumul final al instituțiilor fără scop lucrativ în serviciul gospodăriilor populației	1072,3	101,0	100,2
Cheltuiala pentru consumul final individual al administrațiilor publice	15207,5	106,2	120,9
Consum final colectiv efectiv al administrațiilor publice <sup>3)</sup>	15693,4	97,5	115,1
Formarea brută de capital	44021,4	107,1	106,0
din care:			
Formarea brută de capital fix	44269,0	100,2	103,8
Exportul net de bunuri și servicii	-4174,5	-	-
Export de bunuri și servicii	88049,9	109,8	102,2
Import de bunuri și servicii	92224,4	111,0	104,0

1) Reprezintă diferența dintre impozitele pe produs datorate la bugetul de stat (TVA, accize, alte impozite) și subvențiile pe produs plătite de la bugetul de stat.

2) Cuprinde: cheltuielile gospodăriilor populației pentru cumpărarea de bunuri și servicii în scopul satisfacerii nevoilor membrilor lor, cheltuiala pentru consum individual al administrațiilor publice (învățământ, sănătate, securitate socială și acțiuni sociale, cultură, sport, activități recreative, colectarea de deșeuri menajere) și cheltuiala pentru consum individual al instituțiilor fără scop lucrativ în serviciul gospodăriilor populației (organizații religioase, sindicate, partide politice, uniuni, fundații, asociații culturale și sportive).

3) Cuprinde cheltuiala pentru consum colectiv al administrațiilor publice (servicii publice generale, apărare națională și securitatea teritoriului, menținerea ordinii și securității publice, activități legislative și de reglementare, cercetare și dezvoltare, etc.).

[Datele tabelului \(xls\) vor putea fi accesate prin fișierul .rar atașat comunicatului pe homepage.](#)

**Tabel 7: PRODUSUL INTERN BRUT PE CATEGORII DE RESURSE ȘI UTILIZĂRI, ÎN TRIMESTRUL II 2017**

- serie ajustată sezonier și în funcție de numărul de zile lucrătoare-

	Realizări – milioane lei prețuri curente -	Indici de volum – în % față de trimestrul I 2017	Indici de preț – în % față de trimestrul I 2017
Agricultură, silvicultură și pescuit	7939,6	101,3	99,8
Industrie	48102,1	101,8	98,6
Construcții	11598,6	96,9	103,8
Comerț cu ridicata și cu amănuntul; repararea autovehiculelor și motocicletelor; transport și depozitare; hoteluri și restaurante	38568,5	103,8	100,0
Informații și comunicații	11238,1	101,2	100,8
Intermedieri financiare și asigurări	7281,0	100,6	97,0
Tranzacții imobiliare	16159,9	101,0	102,5
Activități profesionale, științifice și tehnice; activități de servicii administrative și activități de servicii suport	15469,9	105,0	99,7
Administrație publică și apărare; asigurări sociale din sistemul public; învățământ; sănătate și asistență socială	25180,9	99,5	109,8
Activități de spectacole, culturale și recreative; reparații de produse de uz casnic și alte servicii	7220,1	100,4	107,6
Valoarea adăugată brută – total	188758,7	101,9	101,2
Impozite nete pe produs <sup>1)</sup>	18441,5	101,2	90,8
Discrepanță statistică	1393,5	-	-
<b>Produs Intern Brut</b>	<b>208593,7</b>	<b>101,7</b>	<b>100,3</b>
Consum final efectiv	159571,0	103,0	100,8
Consum final individual efectiv al gospodăriilor populației <sup>2)</sup>	143744,8	103,2	101,1
Cheltuiala pentru consumul final al gospodăriilor populației	126480,0	103,2	100,3
Cheltuiala pentru consumul final al instituțiilor fără scop lucrativ în serviciul gospodăriilor populației	1925,5	100,8	100,1
Cheltuiala pentru consumul final individual al administrațiilor publice	15339,3	103,7	107,7
Consum final colectiv efectiv al administrațiilor publice <sup>3)</sup>	15826,2	97,7	101,6
Formarea brută de capital	51823,2	167,7	61,0
din care:			
Formarea brută de capital fix	46362,6	103,4	101,9
Exportul net de bunuri și servicii	-4682,8	-	-
Export de bunuri și servicii	87427,9	101,8	100,3
Import de bunuri și servicii	92110,7	102,8	100,9
Discrepanță statistică	1882,3	-	-

1) Reprezintă diferența dintre impozitele pe produs datorate la bugetul de stat (TVA, accize, alte impozite) și subvențiile pe produs plătite de la bugetul de stat.

2) Cuprinde: cheltuielile gospodăriilor populației pentru cumpărarea de bunuri și servicii în scopul satisfacerii nevoilor membrilor lor, cheltuiala pentru consum individual al administrațiilor publice (învățământ, sănătate, securitate socială și acțiuni sociale, cultură, sport, activități recreative, colectarea de deșeuri menajere) și cheltuiala pentru consum individual al instituțiilor fără scop lucrativ în serviciul gospodăriilor populației (organizații religioase, syndicate, partide politice, uniuni, fundații, asociații culturale și sportive).

3) Cuprinde cheltuiala pentru consum colectiv al administrațiilor publice (servicii publice generale, apărare națională și securitatea teritoriului, menținerea ordinii și securității publice, activități legislative și de reglementare, cercetare și dezvoltare, etc.).

[Datele tabelului \(xls\) vor putea fi accesate prin fișierul .rar atașat comunicatului pe homepage.](#)

**Tabel 8: PRODUSUL INTERN BRUT PE CATEGORII DE RESURSE ȘI UTILIZĂRI, ÎN SEMESTRUL I 2017**

	- serie brută -		
	Realizări – milioane lei prețuri curente -	Indici de volum – în % față de semestrul I 2016	Indici de preț – în % față de semestrul I 2016
Agricultură, silvicultură și pescuit	7358,7	102,6	104,6
Industrie	83984,4	107,4	104,2
Construcții	12587,2	98,1	113,1
Comerț cu ridicata și cu amănuntul; repararea autovehiculelor și motocicletelor; transport și depozitare; hoteluri și restaurante	70395,0	108,1	105,8
Informații și comunicații	21617,9	112,7	97,5
Intermedieri financiare și asigurări	14683,4	99,5	104,8
Tranzacții imobiliare	30537,6	103,2	100,0
Activități profesionale, științifice și tehnice; activități de servicii administrative și activități de servicii suport	24137,8	110,5	100,0
Administrație publică și apărare; asigurări sociale din sistemul public; învățământ; sănătate și asistență socială	47241,6	102,9	121,9
Activități de spectacole, culturale și recreative; reparații de produse de uz casnic și alte servicii	13151,7	105,4	111,4
Valoarea adăugată brută – total	325695,3	106,2	106,2
Impozite nete pe produs <sup>1)</sup>	36026,1	103,8	95,5
<b>Produs Intern Brut</b>	<b>361721,4</b>	<b>105,9</b>	<b>105,0</b>
Consum final efectiv	289824,8	106,6	104,2
Consum final individual efectiv al gospodăriilor populației <sup>2)</sup>	258701,5	107,4	103,0
Cheltuiala pentru consumul final al gospodăriilor populației	229355,3	107,6	101,5
Cheltuiala pentru consumul final al instituțiilor fără scop lucrativ în serviciul gospodăriilor populației	1879,2	101,0	100,1
Cheltuiala pentru consumul final individual al administrațiilor publice	27467,0	106,8	118,2
Consum final colectiv efectiv al administrațiilor publice <sup>3)</sup>	31123,3	99,7	115,1
Formarea brută de capital	77336,3	104,2	112,4
din care:			
Formarea brută de capital fix	70698,8	99,7	104,1
Exportul net de bunuri și servicii	-5439,7	-	-
Export de bunuri și servicii	172906,0	110,4	102,2
Import de bunuri și servicii	178345,7	110,8	103,9

1) Reprezintă diferența dintre impozitele pe produs datorate la bugetul de stat (TVA, accize, alte impozite) și subvențiile pe produs plătite de la bugetul de stat.

2) Cuprinde: cheltuielile gospodăriilor populației pentru cumpărarea de bunuri și servicii în scopul satisfacerii nevoilor membrilor lor, cheltuiala pentru consum individual al administrațiilor publice (învățământ, sănătate, securitate socială și acțiuni sociale, cultură, sport, activități recreative, colectarea de deșeuri menajere) și cheltuiala pentru consum individual al instituțiilor fără scop lucrativ în serviciul gospodăriilor populației (organizații religioase, sindicate, partide politice, uniuni, fundații, asociații culturale și sportive).

3) Cuprinde cheltuiala pentru consum colectiv al administrațiilor publice (servicii publice generale, apărare națională și securitatea teritoriului, menținerea ordinii și securității publice, activități legislative și de reglementare, cercetare și dezvoltare, etc.).

[Datele tabelului \(xls\) vor putea fi accesate prin fișierul .rar atașat comunicatului pe homepage.](#)



## Informații suplimentare:

Pentru interpretarea corectă a indicatorilor, vă rugăm să consultați **Precizările metodologice**.

Seria brută de date și cea ajustată sezonier ale Produsului intern brut trimestrial pentru perioada T1 1995 – T2 2017 pot fi accesate la adresa:

<http://www.insse.ro/cms/ro/content/produsul-intern-brut>

Produsul intern brut pentru trimestrul III 2017, date „semnal”, va fi publicat prin comunicat de presă, conform calendarului de pe site-ul INS, în data de 14 noiembrie 2017.

Date comparative cu celelalte State Membre ale Uniunii Europene se pot obține de pe site-ul Eurostat și pot fi consultate la adresa:

<http://ec.europa.eu/eurostat/data/database>

### **Direcția de comunicare**

e-mail: [birou presa@insse.ro](mailto:birou presa@insse.ro)

Tel: + 4021 3181869