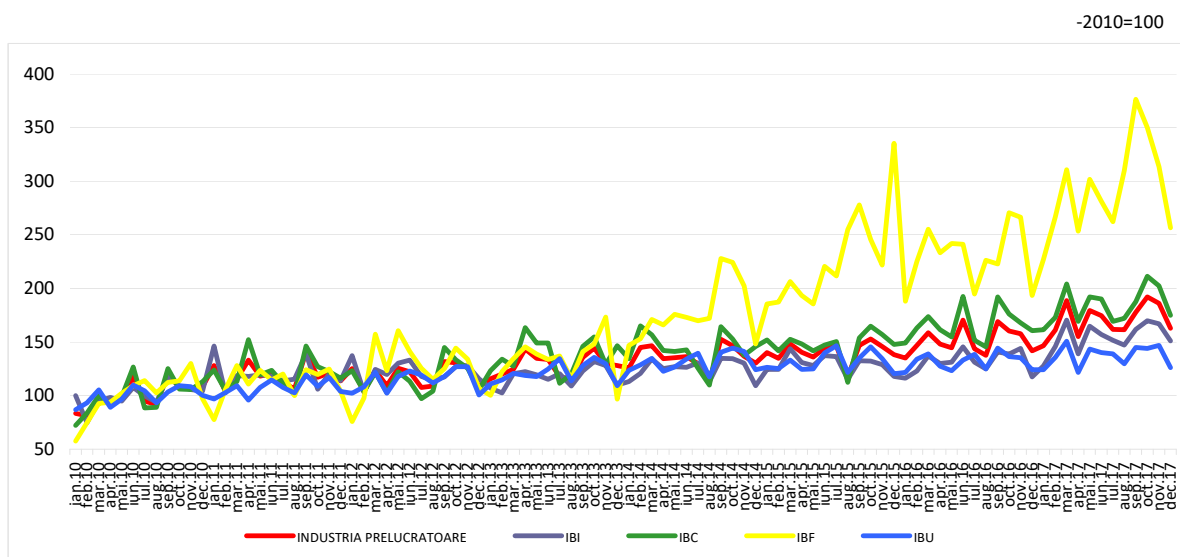


Domeniul: Industrie

## Comenzile noi din industria prelucrătoare, în termeni nominali, au crescut în anul 2017 cu 12,9%

- În luna decembrie 2017, **comenzile noi din industria prelucrătoare**, pe total (piața internă și piața externă), în termeni nominali, au scăzut față de luna precedentă cu **12,5%**, iar față de luna corespunzătoare din anul precedent au crescut cu **14,8%**.
- În anul 2017, comparativ cu anul 2016, **comenzile noi din industria prelucrătoare**, în termeni nominali, au crescut cu **12,9%**.

**Evoluția lunară a comenzilor noi din industria prelucrătoare**  
- ianuarie 2010 – decembrie 2017-



Industria bunurilor intermediare (IBI); Industria bunurilor de capital (IBC); Industria bunurilor de folosință îndelungată (IBF); Industria bunurilor de uz curent (IBU).

[Datele graficului în format xls \(XII.2016- XII.2017\)](#)

## Indicii valorici ai comenzilor noi din industria prelucrătoare

serie brută

	DECEMBRIE 2017 în % față de :		Anul 2017/ Anul 2016 -%-
	NOIEMBRIE 2017	DECEMBRIE 2016	
<b>Industria prelucrătoare care lucrează pe bază de comenzi - total</b>	<b>87,5</b>	<b>114,8</b>	<b>112,9</b>
<b>- pe marile grupe industriale:</b>			
Industria bunurilor intermediare	90,4	128,6	117,3
Industria bunurilor de capital	86,4	108,8	111,0
Industria bunurilor de folosință îndelungată	81,8	132,6	127,2
Industria bunurilor de uz curent	85,9	101,6	104,0

[Datele tabelului în format xls](#)

### Decembrie 2017 comparativ cu noiembrie 2017

Comenzile noi din industria prelucrătoare, în luna decembrie 2017, comparativ cu luna precedentă, au scăzut cu 12,5%, ca urmare a scăderilor înregistrate în industria bunurilor de folosință îndelungată (-18,2%), industria bunurilor de uz curent (-14,1%), industria bunurilor de capital (-13,6%) și industria bunurilor intermediare (-9,6%).

### Decembrie 2017 comparativ cu decembrie 2016

Comenzile noi din industria prelucrătoare, în luna decembrie 2017, comparativ cu luna corespunzătoare din anul precedent, au crescut cu 14,8%, ca urmare a creșterilor înregistrate în industria bunurilor de folosință îndelungată (+32,6%), industria bunurilor intermediare (+28,6%), industria bunurilor de capital (+8,8%) și industria bunurilor de uz curent (+1,6%).

### Anul 2017 comparativ cu anul 2016

Comenzile noi din industria prelucrătoare, în anul 2017, comparativ cu anul 2016 au crescut pe ansamblu cu 12,9%, datorită creșterilor înregistrate în industria bunurilor de folosință îndelungată (+27,2%), industria bunurilor intermediare (+17,3%), industria bunurilor de capital (+11,0%) și industria bunurilor de uz curent (+4,0%).

### Informații suplimentare:

- ✓ Comenzile noi din industrie reprezintă valoarea contractelor încheiate în luna de referință între un producător și un client și privesc livrările de bunuri și servicii aferente producătorului, indiferent de perioada în care urmează a fi onorate. Nu sunt incluse taxele legate de produse (cum ar fi TVA), rabaturile și discount-urile, atunci când acestea sunt acordate contractual.
- ✓ Indicii valorici (nominali) ai comenzilor noi sunt indici de tip Laspeyres și măsoară evoluția acestora (în prețuri curente), pe total, diviziuni CAEN Rev.2 (13, 14, 17, 20, 21, 24÷30), precum și pe marile grupe industriale.

Pentru interpretarea corectă a indicatorilor, vă rugăm să consultați [Precizările Metodologice atașate comunicatului pe homepage](#).

Informații suplimentare se pot obține din publicațiile statistice Buletin Statistic Lunar (termen de apariție 26 februarie 2018), Buletin Statistic de Industrie (termen de apariție 19 februarie 2018) și din baza de date TEMPO on line a INS (datele pentru luna decembrie 2017 vor fi disponibile în 15 februarie 2018).

Următorul comunicat de presă va apărea miercuri, 14 martie 2018.

Arhiva comunicatelor de presă: <http://www.insse.ro/cms/ro/comunicate-de-presa-view>

### Diracția de Comunicare

e-mail: [birouipresa@insse.ro](mailto:birouipresa@insse.ro)

Tel: +4021 3181869