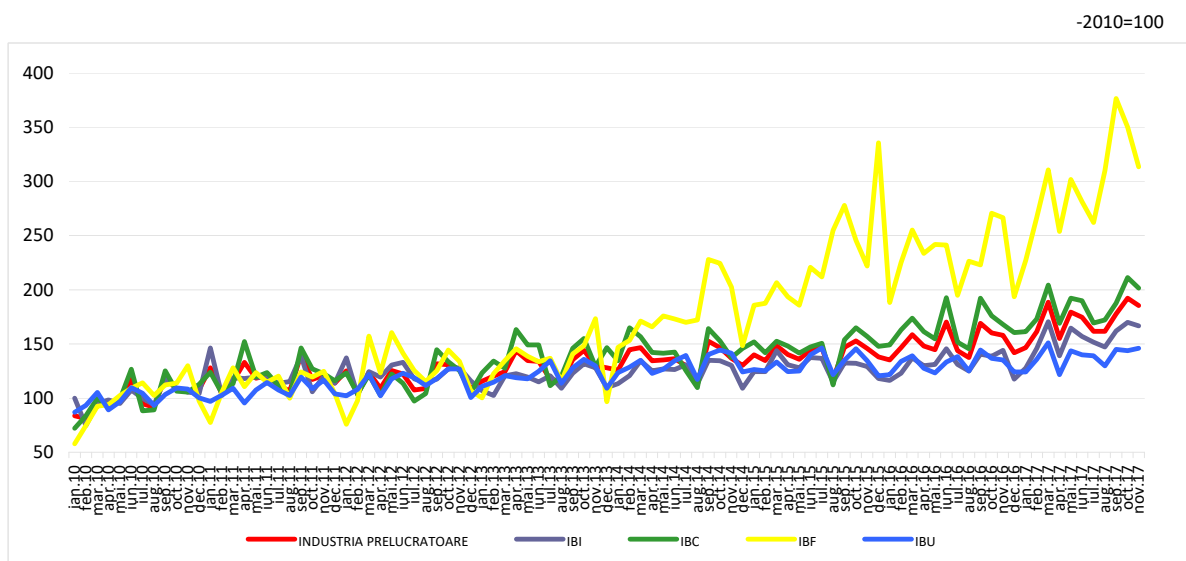


Domeniul: Industrie

În luna noiembrie 2017, comenzile noi din industria prelucrătoare, în termeni nominali, au crescut cu 17,4% față de luna noiembrie 2016

- În luna noiembrie 2017, **comenzile noi din industria prelucrătoare**, pe total (piața internă și piața externă), în termeni nominali, au scăzut față de luna precedentă cu **3,5%**, iar față de luna corespunzătoare din anul precedent au crescut cu **17,4%**.
- În perioada 1.I-30.XI.2017, comparativ cu perioada 1.I-30.XI.2016, **comenzile noi din industria prelucrătoare**, în termeni nominali, au crescut cu **12,7%**.

**Evoluția lunară a comenzilor noi din industria prelucrătoare
 - ianuarie 2010 – noiembrie 2017-**



Industria bunurilor intermediare (IBI); Industria bunurilor de capital (IBC); Industria bunurilor de folosință îndelungată (IBF); Industria bunurilor de uz curent (IBU).

[Datele graficului în format xls \(XI.2016- XI.2017\)](#)

Indicii valorici ai comenzilor noi din industria prelucrătoare

serie brută

	NOIEMBRIE 2017 în % față de :		1.I-30.XI.2017/ 1.I-30.XI.2016 -%-
	OCTOMBRIE 2017	NOIEMBRIE 2016	
Industria prelucrătoare care lucrează pe bază de comenzi - total	96,5	117,4	112,7
- pe marile grupe industriale:			
Industria bunurilor intermediare	98,1	115,6	116,4
Industria bunurilor de capital	95,4	120,1	111,2
Industria bunurilor de folosință îndelungată	89,6	117,6	126,8
Industria bunurilor de uz curent	101,5	108,0	104,2

[Datele tabelului în format xls](#)

Noiembrie 2017 comparativ cu octombrie 2017

Comenzile noi din industria prelucrătoare, în luna noiembrie 2017, comparativ cu luna precedentă, au scăzut cu 3,5%, ca urmare a scăderilor înregistrate în industria bunurilor de folosință îndelungată (-10,4%), industria bunurilor de capital (-4,6%) și industria bunurilor intermediare (-1,9%). Industria bunurilor de uz curent a crescut cu 1,5%.

Noiembrie 2017 comparativ cu noiembrie 2016

Comenzile noi din industria prelucrătoare, în luna noiembrie 2017, comparativ cu luna corespunzătoare din anul precedent, au crescut cu 17,4%, ca urmare a creșterilor înregistrate în industria bunurilor de capital (+20,1%), industria bunurilor de folosință îndelungată (+17,6%), industria bunurilor intermediare (+15,6%) și industria bunurilor de uz curent (+8,0 %).

Perioada 1.I-30.XI.2017 comparativ cu perioada 1.I-30.XI.2016

Comenzile noi din industria prelucrătoare, în perioada 1.I-30.XI.2017, comparativ cu perioada 1.I-30.XI.2016 au crescut pe ansamblu cu 12,7%, datorită creșterilor înregistrate în industria bunurilor de folosință îndelungată (+26,8%), industria bunurilor intermediare (+16,4%), industria bunurilor de capital (+11,2%) și industria bunurilor de uz curent (+4,2%).

Informații suplimentare:

- ✓ Comenzile noi din industrie reprezintă valoarea contractelor încheiate în luna de referință între un producător și un client și privesc livrările de bunuri și servicii aferente producătorului, indiferent de perioada în care urmează a fi onorate. Nu sunt incluse taxele legate de produse (cum ar fi TVA), rabaturile și discount-urile, atunci când acestea sunt acordate contractual.
- ✓ Indicii valorici (nominali) ai comenzilor noi sunt indici de tip Laspeyres și măsoară evoluția acestora (în prețuri curente), pe total, diviziuni CAEN Rev.2 (13, 14, 17, 20, 21, 24÷30), precum și pe marile grupe industriale.

Pentru interpretarea corectă a indicatorilor, vă rugăm să consultați [Precizările Metodologice atașate comunicatului pe homepage](#).

Informații suplimentare se pot obține din publicațiile statistice Buletin Statistic Lunar (termen de apariție 26 ianuarie 2018), Buletin Statistic de Industrie (termen de apariție 19 ianuarie 2018) și din baza de date TEMPO on line a INS (datele pentru luna noiembrie 2017 vor fi disponibile în 16 ianuarie 2018).

Următorul comunicat de presă va apărea vineri, 9 februarie 2018.

Arhiva comunicatelor de presă: <http://www.insse.ro/cms/ro/comunicate-de-presa-view>

Direcția de Comunicare

e-mail: biroupresa@insse.ro

Tel: +4021 3181869