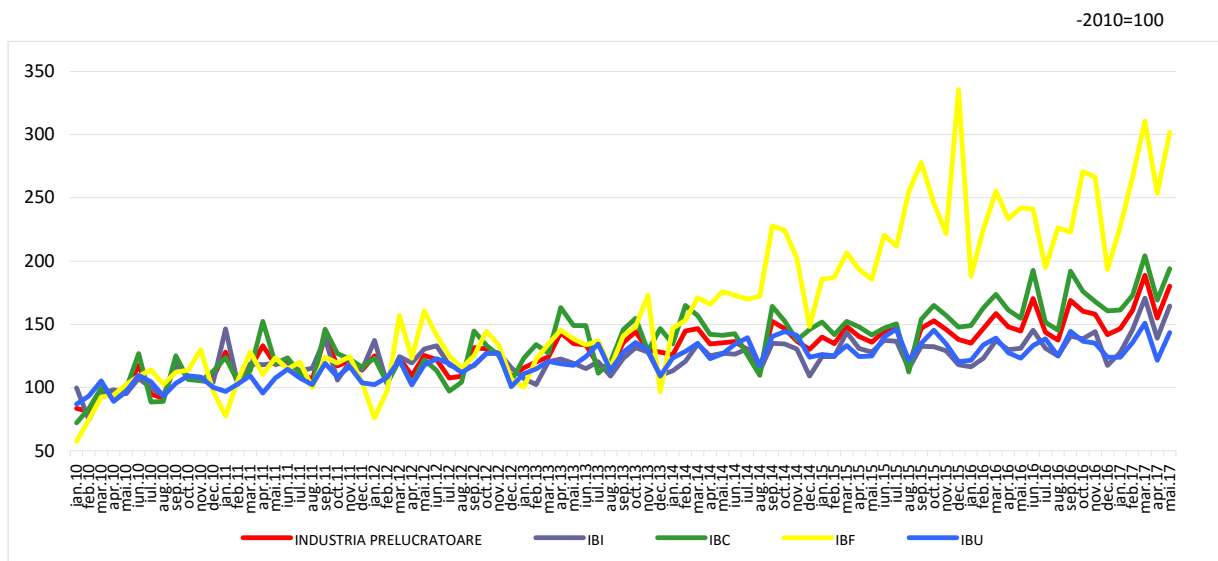


Domeniul: Industrie

## În luna mai 2017, comenzile noi din industria prelucrătoare, în termeni nominali, au crescut cu 24,6% față de luna mai 2016

- În luna mai 2017, **comenzile noi din industria prelucrătoare**, pe total (piața internă și piața externă), în termeni nominali, au crescut atât față de luna precedentă cu **16,3%** cât și față de luna corespunzătoare din anul precedent cu **24,6%**.
- În perioada 1.I-31.V.2017, comparativ cu perioada 1.I-31.V.2016, **comenzile noi din industria prelucrătoare** au crescut în termeni nominali cu **13,5%**.

**Evoluția lunară a comenzilor noi din industria prelucrătoare**  
- ianuarie 2010 – mai 2017-



Industria bunurilor intermediare (IBI); Industria bunurilor de capital (IBC); Industria bunurilor de folosință îndelungată (IBF); Industria bunurilor de uz curent (IBU).

[Datele graficului în format xls \(V.2016- V.2017\)](#)

## Indicii valorici ai comenzilor noi din industria prelucrătoare

	MAI 2017 în % față de :		serie brută 1.I-31.V.2017/ 1.I-31.V.2016 -%-
	APRILIE 2017	MAI 2016	
<b>Industria prelucrătoare care lucrează pe bază de comenzi - total</b>	<b>116,3</b>	<b>124,6</b>	<b>113,5</b>
<b>- pe marile grupe industriale:</b>			
Industria bunurilor intermediare	118,3	125,5	117,2
Industria bunurilor de capital	114,6	125,4	112,5
Industria bunurilor de folosință îndelungată	119,0	124,7	118,9
Industria bunurilor de uz curent	118,3	116,5	104,7

[Datele tabelului în format xls](#)

### Mai 2017 comparativ cu aprilie 2017

Comenzile noi din industria prelucrătoare, în luna mai 2017, comparativ cu luna precedentă, au crescut cu 16,3%, ca urmare a creșterilor înregistrate în industria bunurilor de folosință îndelungată (+19,0%), industria bunurilor de uz curent și industria bunurilor intermediare (+18,3% fiecare) și industria bunurilor de capital (+14,6%).

### Mai 2017 comparativ cu mai 2016

Comenzile noi din industria prelucrătoare, în luna mai 2017, comparativ cu luna corespunzătoare din anul precedent, au crescut cu 24,6%, ca urmare a creșterilor înregistrate în industria bunurilor intermediare (+25,5%), industria bunurilor de capital (+25,4%), industria bunurilor de folosință îndelungată (+24,7%) și industria bunurilor de uz curent (+16,5 %).

### Perioada 1.I-31.V.2017 comparativ cu perioada 1.I-31.V.2016

Comenzile noi din industria prelucrătoare, în perioada 1.I-31.V.2017, comparativ cu perioada 1.I-31.V.2016 au crescut pe ansamblu cu 13,5%, datorită creșterilor înregistrate în industria bunurilor de folosință îndelungată (+18,9%), industria bunurilor intermediare (+17,2%), industria bunurilor de capital (+12,5%) și industria bunurilor de uz curent (+4,7%).

### Informații suplimentare:

- ✓ Comenzile noi din industrie reprezintă valoarea contractelor încheiate în luna de referință între un producător și un client și privesc livrările de bunuri și servicii aferente producătorului, indiferent de perioada în care urmează a fi onorate. Nu sunt incluse taxele legate de produse (cum ar fi TVA), rabaturile și discount-urile, atunci când acestea sunt acordate contractual.
- ✓ Indicii valorici (nominali) ai comenzilor noi sunt indici de tip Laspeyres și măsoară evoluția acestora (în prețuri curente), pe total, diviziuni CAEN Rev.2 (13, 14, 17, 20, 21, 24÷30), precum și pe marile grupe industriale.

Pentru interpretarea corectă a indicatorilor, vă rugăm să consultați [Precizările Metodologice atașate comunicatului pe homepage](#).

Informații suplimentare se pot obține din publicațiile statistice Buletin Statistic Lunar (termen de apariție 27 iulie 2017), Buletin Statistic de Industrie (termen de apariție 18 iulie 2017) și din baza de date TEMPO on line a INS (datele pentru luna mai 2017 vor fi disponibile în 17 iulie 2017).

Următorul comunicat de presă va apărea joi, 10 august 2017.

Arhiva comunicatelor de presă: <http://www.insse.ro/cms/ro/comunicate-de-presa-view>

**Direcția de Comunicare**

e-mail: [biroupresa@insse.ro](mailto:biroupresa@insse.ro)

Tel: +4021 3181869