

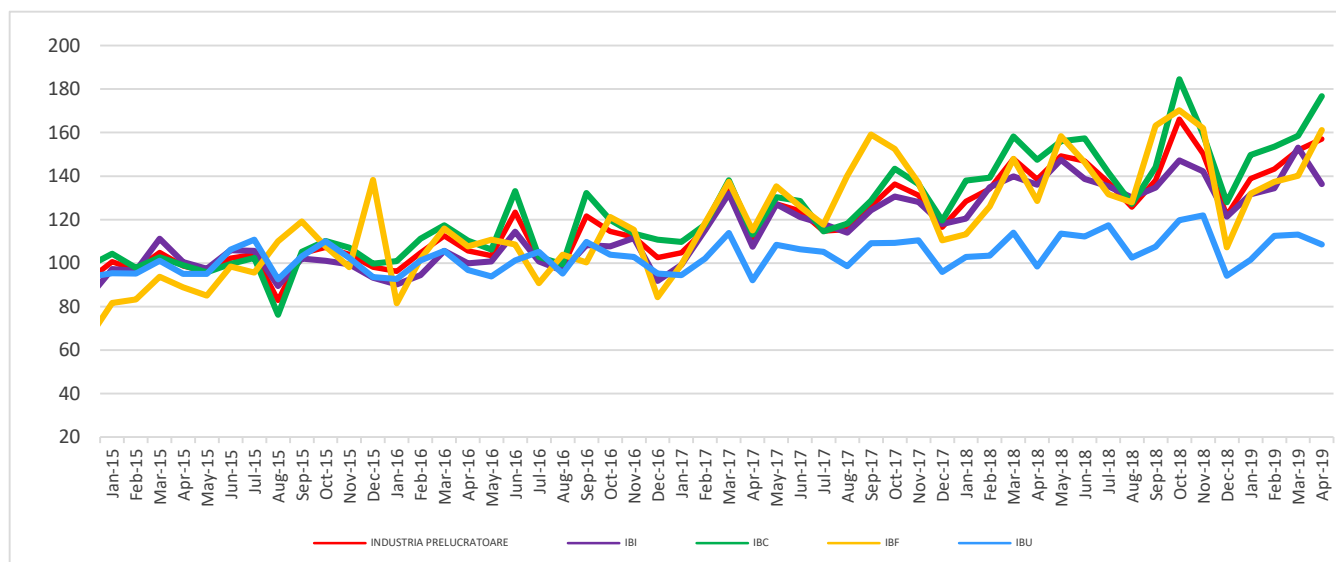
Domeniul: Industrie

Comenzile noi din industria prelucrătoare în luna aprilie 2019

- În luna aprilie 2019, **comenzile noi din industria prelucrătoare**, pe total (piața internă și piața externă), în termeni nominali, au crescut atât față de luna precedentă cu **3,4%** cât și față de luna corespunzătoare din anul precedent cu **13,3%**.
- În perioada 1.I-30.IV.2019, comparativ cu perioada 1.I-30.IV.2018, **comenzile noi din industria prelucrătoare** au crescut în termeni nominali cu **7,6%**.

Evoluția lunară a comenzilor noi din industria prelucrătoare - ianuarie 2015 – aprilie 2019-

2015=100



Industria bunurilor intermediare (IBI); Industria bunurilor de capital (IBC); Industria bunurilor de folosință îndelungată (IBF); Industria bunurilor de uz curent (IBU).

[Datele graficului în format xls \(IV.2018- IV.2019\)](#)

Aprilie 2019 comparativ cu martie 2019

Comenzile noi din industria prelucrătoare, în luna aprilie 2019, comparativ cu luna precedentă, au crescut cu 3,4%, datorită creșterilor înregistrate în industria bunurilor de folosință îndelungată (+15,0%) și în industria bunurilor de capital (+11,5%). Scăderi s-au înregistrat în industria bunurilor intermediare (-10,9%) și în industria bunurilor de uz curent (-4,0%).

Aprilie 2019 comparativ cu aprilie 2018

Comenzile noi din industria prelucrătoare, în luna aprilie 2019, comparativ cu luna corespunzătoare din anul precedent, au crescut cu 13,3%, datorită creșterilor înregistrate în industria bunurilor de folosință îndelungată (+25,3%), industria bunurilor de capital (+19,8%), industria bunurilor de uz curent (+10,3%) și în industria bunurilor intermediare (+0,2%).

Indicii valorici ai comenzilor noi din industria prelucrătoare

serie brută

	APRILIE 2019 în % față de :		1.I-30.IV.2019/ 1.I-30.IV.2018 -%-
	MARTIE 2019	APRILIE 2018	
Industria prelucrătoare care lucrează pe bază de comenzi - total	103,4	113,3	107,6
- pe marile grupe industriale:			
Industria bunurilor intermediare	89,1	100,2	104,5
Industria bunurilor de capital	111,5	119,8	109,5
Industria bunurilor de folosință îndelungată	115,0	125,3	110,6
Industria bunurilor de uz curent	96,0	110,3	104,1

[Datele tabelului în format xls](#)

Perioada 1.I-30.IV.2019 comparativ cu perioada 1.I-30.IV.2018

Comenzile noi din industria prelucrătoare, în perioada 1.I-30.IV.2019, comparativ cu perioada 1.I-30.IV.2018 au crescut pe ansamblu cu 7,6%, datorită creșterilor înregistrate în industria bunurilor de folosință îndelungată (+10,6%), industria bunurilor de capital (+9,5%), industria bunurilor intermediare (+4,5%) și industria bunurilor de uz curent (+4,1%).

Informații suplimentare:

- ✓ Comenzile noi din industrie reprezintă valoarea contractelor încheiate în luna de referință între un producător și un client și privesc livrările de bunuri și servicii aferente producătorului, indiferent de perioada în care urmează a fi onorate. Nu sunt incluse taxele legate de produse (cum ar fi TVA), rabaturile și discount-urile, atunci când acestea sunt acordate contractual.
- ✓ Indicii valorici (nominali) ai comenzilor noi sunt indici de tip Laspeyres și măsoară evoluția acestora (în prețuri curente), pe total, diviziuni CAEN Rev.2 (13, 14, 17, 20, 21, 24÷30), precum și pe marile grupe industriale.

Pentru interpretarea corectă a indicatorilor, vă rugăm să consultați [Precizările Metodologice atașate comunicatului pe homepage](#).

Informații suplimentare se pot obține din baza de date TEMPO on line a INS (datele pentru luna aprilie 2019 vor fi disponibile în 19 iunie 2019), publicațiile statistice: Buletin Statistic de Industrie (termen de apariție 19 iunie 2019) și Buletin Statistic Lunar (termen de apariție 28 iunie 2019).

Următorul comunicat de presă va apărea vineri, 12 iulie 2019.

Arhiva comunicatelor de presă: <http://www.insse.ro/cms/ro/comunicate-de-presa-view>

Direcția de Comunicare

e-mail: biroupresa@insse.ro

Tel: +4021 3181869