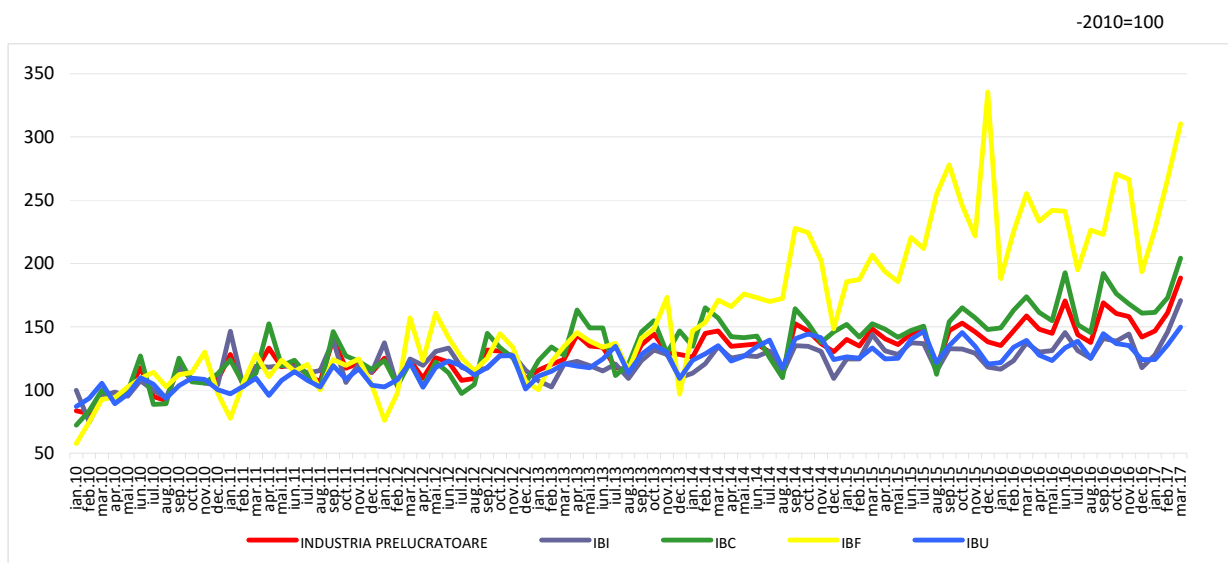


Domeniul: Industrie

## În luna martie 2017, comenzile noi din industria prelucrătoare, în termeni nominali, au crescut cu 18,9% față de luna martie 2016

- În luna martie 2017, **comenzile noi din industria prelucrătoare**, pe total (piața internă și piața externă), în termeni nominali, au crescut atât față de luna precedentă cu **16,9%** cât și față de luna corespunzătoare din anul precedent cu **18,9%**.
- În perioada 1.I-31.III.2017, comparativ cu perioada 1.I-31.III.2016, **comenzile noi din industria prelucrătoare** au crescut în termeni nominali cu **12,7%**.

**Evoluția lunară a comenzilor noi din industria prelucrătoare  
- ianuarie 2010 – martie 2017-**



Industria bunurilor intermediare (IBI); Industria bunurilor de capital (IBC); Industria bunurilor de folosință îndelungată (IBF); Industria bunurilor de uz curent (IBU).

[Datele graficului în format xls \(III.2016- III.2017\)](#)

## Indicii valorici ai comenzilor noi din industria prelucrătoare

	MARTIE 2017 în % față de :		serie brută 1.I-31.III.2017/ 1.I-31.III.2016 -%-
	FEBRUARIE 2017	MARTIE 2016	
<b>Industria prelucrătoare care lucrează pe bază de comenzi - total</b>	<b>116,9</b>	<b>118,9</b>	<b>112,7</b>
<b>- pe marile grupe industriale:</b>			
Industria bunurilor intermediare	117,0	124,4	118,0
Industria bunurilor de capital	118,0	117,5	110,9
Industria bunurilor de folosință îndelungată	116,5	121,7	120,4
Industria bunurilor de uz curent	110,3	107,6	103,8

[Datele tabelului în format xls](#)

### Martie 2017 comparativ cu februarie 2017

Comenzile noi din industria prelucrătoare, în luna martie 2017, comparativ cu luna precedentă, au crescut cu 16,9%, ca urmare a creșterilor înregistrate în industria bunurilor de capital (+18,0%), industria bunurilor intermediare (+17,0%), industria bunurilor de folosință îndelungată (+16,5%) și industria bunurilor de uz curent (+10,3%).

### Martie 2017 comparativ cu martie 2016

Comenzile noi din industria prelucrătoare, în luna martie 2017, comparativ cu luna corespunzătoare din anul precedent, au crescut cu 18,9%, ca urmare a creșterilor înregistrate în industria bunurilor intermediare (+24,4%), industria bunurilor de folosință îndelungată (+21,7%), industria bunurilor de capital (+17,5%) și industria bunurilor de uz curent (+7,6 %).

### Perioada 1.I-31.III.2017 comparativ cu perioada 1.I-31.III.2016

Comenzile noi din industria prelucrătoare, în perioada 1.I-31.III.2017, comparativ cu perioada 1.I-31.III.2016 au crescut pe ansamblu cu 12,7%, datorită creșterilor înregistrate în industria bunurilor de folosință îndelungată (+20,4%), industria bunurilor intermediare (+18,0%), industria bunurilor de capital (+10,9%) și industria bunurilor de uz curent (+3,8%).

### Informații suplimentare:

Pentru interpretarea corectă a indicatorilor, vă rugăm să consultați [Precizările Metodologice atașate comunicatului pe homepage](#).

Informații suplimentare se pot obține din publicațiile statistice Buletin Statistic Lunar (termen de apariție 26 mai 2017), Buletin Statistic de Industrie (termen de apariție 19 mai 2017) și din baza de date TEMPO on line a INS (datele pentru luna martie 2017 vor fi disponibile în 16 mai 2017).

Următorul comunicat de presă va apărea miercuri, 14 iunie 2017.

Arhiva comunicatelor de presă: <http://www.insse.ro/cms/ro/comunicate-de-presa-view>

### Direcția de Comunicare

e-mail: [birouipresa@insse.ro](mailto:birouipresa@insse.ro)

Tel: +4021 3181869