

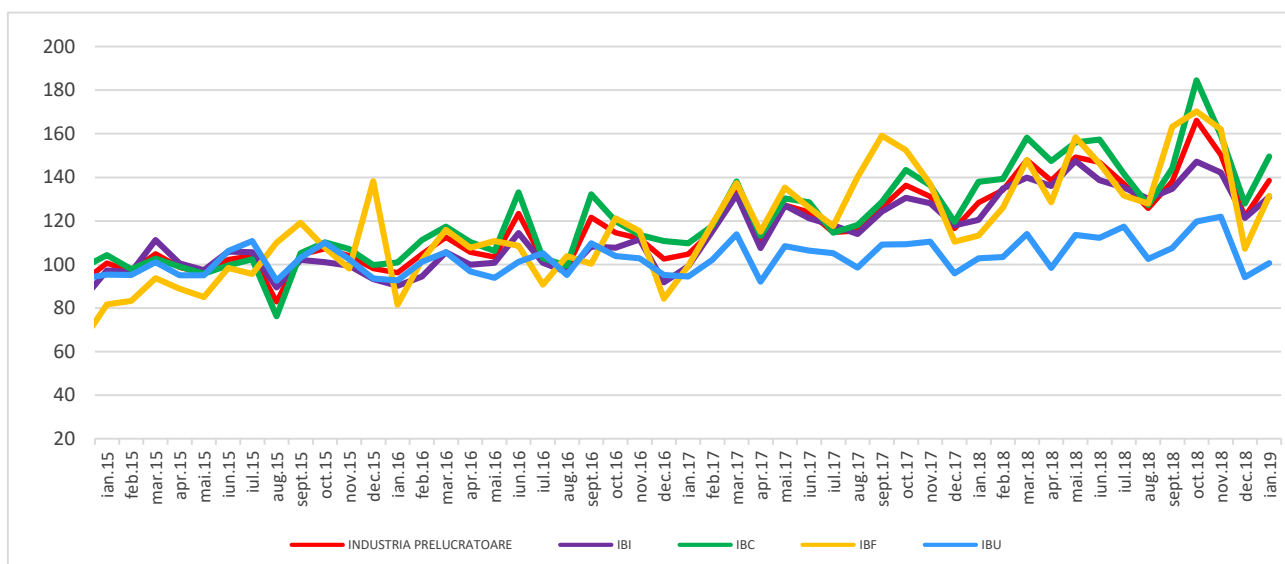
Domeniul: Industrie

Comenzile noi din industria prelucrătoare în luna ianuarie 2019

- În luna ianuarie 2019, **comenzile noi din industria prelucrătoare**, pe total (piața internă și piața externă), în termeni nominali, au crescut atât față de luna precedentă cu **13,6%** cât și față de luna corespunzătoare din anul precedent cu **7,9%**.

**Evoluția lunară a comenzilor noi din industria prelucrătoare
- ianuarie 2015 – ianuarie 2019-**

2015=100



Industria bunurilor intermediare (IBI); Industria bunurilor de capital (IBC); Industria bunurilor de folosință îndelungată (IBF); Industria bunurilor de uz curent (IBU).

Datele graficului în format xls (I.2018- I.2019)

Indicii valorici ai comenzilor noi din industria prelucrătoare

serie brută

	IANUARIE 2019 în % față de :	
	DECEMBRIE 2018	IANUARIE 2018
Industria prelucrătoare care lucrează pe bază de comenzi - total	113,6	107,9
- pe marile grupe industriale:		
Industria bunurilor intermediare	108,0	108,7
Industria bunurilor de capital	117,0	108,5
Industria bunurilor de folosință îndelungată	122,5	116,1
Industria bunurilor de uz curent	106,8	97,9

[Datele tabelului în format xls](#)

Ianuarie 2019 comparativ cu decembrie 2018

Comenzile noi din industria prelucrătoare, în luna ianuarie 2019, comparativ cu luna precedentă, au crescut cu 13,6%, ca urmare a creșterilor înregistrate în industria bunurilor de folosință îndelungată (+22,5%), industria bunurilor de capital (+17,0%), industria bunurilor intermediare (+8,0%) și în industria bunurilor de uz curent (+6,8%).

Ianuarie 2019 comparativ cu ianuarie 2018

Comenzile noi din industria prelucrătoare, în luna ianuarie 2019, comparativ cu luna corespunzătoare din anul precedent, au crescut cu 7,9%, datorită creșterilor înregistrate în industria bunurilor de folosință îndelungată (+16,1%), industria bunurilor intermediare (+8,7%) și în industria bunurilor de capital (+8,5%). Industria bunurilor de uz curent a scăzut cu 2,1 %.

Informații suplimentare:

- ✓ Comenzile noi din industrie reprezintă valoarea contractelor încheiate în luna de referință între un producător și un client și privesc livrările de bunuri și servicii aferente producătorului, indiferent de perioada în care urmează a fi onorate. Nu sunt incluse taxele legate de produse (cum ar fi TVA), rabaturile și discount-urile, atunci când acestea sunt acordate contractual.
- ✓ Indicii valorici (nominali) ai comenzilor noi sunt indici de tip Laspeyres și măsoară evoluția acestora (în prețuri curente), pe total, diviziuni CAEN Rev.2 (13, 14, 17, 20, 21, 24÷30), precum și pe marile grupe industriale.

Pentru interpretarea corectă a indicatorilor, vă rugăm să consultați [Precizările Metodologice atașate comunicatului pe homepage](#).

Informații suplimentare se pot obține din baza de date TEMPO on line a INS (datele pentru luna ianuarie 2019 vor fi disponibile în 18 martie 2019), publicațiile statistice: Buletin Statistic de Industrie (termen de apariție 21 martie 2019) și Buletin Statistic Lunar (termen de apariție 26 martie 2019).

Următorul comunicat de presă va apărea vineri, 12 aprilie 2019.

Arhiva comunicatelor de presă: <http://www.insse.ro/cms/ro/comunicate-de-presa-view>

Direcția de Comunicare

e-mail: biroupresa@insse.ro

Tel: +4021 3181869