

Domeniul: Industrie

## PRODUCȚIA INDUSTRIALĂ ÎN LUNA SEPTEMBRIE 2018

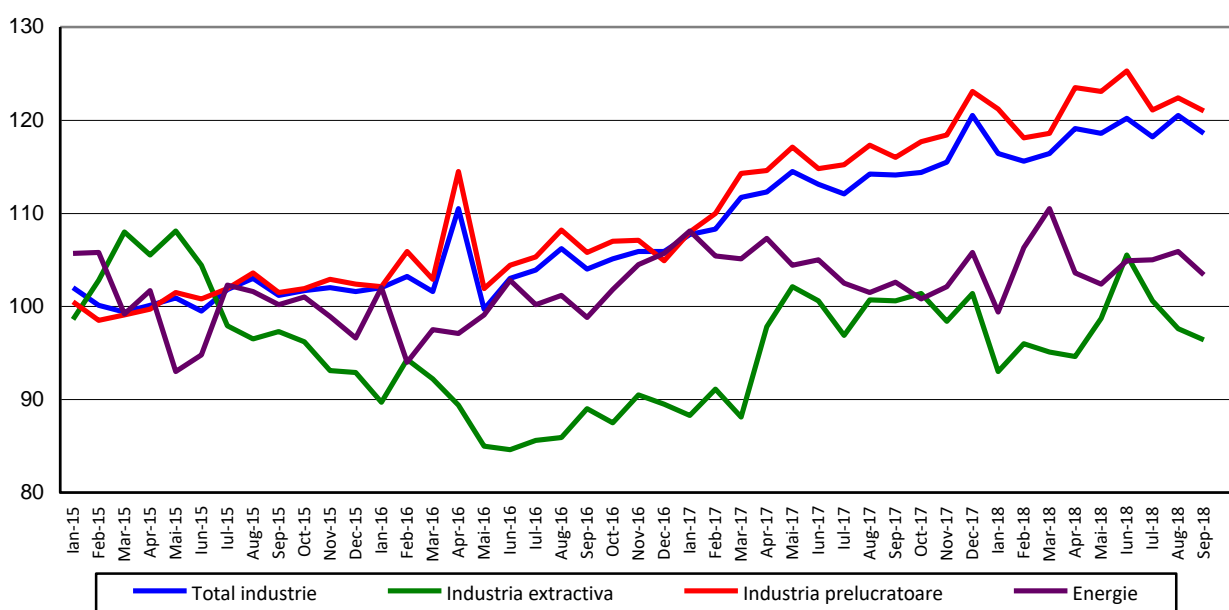
- În luna septembrie 2018, producția industrială a crescut față de luna precedentă cu 7,9% ca serie brută și a scăzut cu 1,6% ca serie ajustată în funcție de numărul de zile lucrătoare și de sezonaliitate.
- Față de luna corespunzătoare din anul precedent, producția industrială a crescut atât ca serie brută (+0,5%) cât și ca serie ajustată în funcție de numărul de zile lucrătoare și de sezonaliitate (+4,0%).
- În perioada 1.I – 30.IX.2018, comparativ cu perioada 1.I – 30.IX.2017, producția industrială a fost mai mare cu 4,1% ca serie brută, respectiv cu 5,5%, ca serie ajustată în funcție de numărul de zile lucrătoare și de sezonaliitate.

### Evoluția lunară a producției industriale

- ianuarie 2015 –septembrie 2018 -

- serie ajustată în funcție de numărul de zile lucrătoare și de sezonaliitate –

2015=100


[Datele graficului în format xls](#)

În luna **septembrie 2018**, producția industrială (**serie brută**) a crescut **față de luna precedentă** cu 7,9%, datorită creșterii industriei prelucrătoare (+11,0%). Producția și furnizarea de energie electrică și termică, gaze, apă caldă și aer condiționat și industria extractivă au scăzut cu 7,0% respectiv cu 1,2%. Producția industrială, **serie ajustată în funcție de numărul de zile lucrătoare și de sezonaliitate**, a fost mai mică **față de luna precedentă** cu 1,6%, din cauza scăderilor înregistrate în cele trei sectoare industriale: producția și furnizarea de energie electrică și termică, gaze, apă caldă și aer condiționat (-2,3%), industria prelucrătoare și industria extractivă (-1,2% fiecare).

**Față de luna corespunzătoare** din anul precedent, producția industrială (**serie brută**) a crescut cu 0,5%, susținută de creșterea industriei prelucrătoare (+0,9%). Industria extractivă și producția și furnizarea de energie electrică și termică, gaze, apă caldă și aer condiționat au scăzut cu 4,5%, respectiv cu 0,3%.

Producția industrială, **serie ajustată în funcție de numărul de zile lucrătoare și de sezonitate**, a crescut cu 4,0%, ca urmare a creșterilor industriei prelucrătoare (+4,3%) și producției și furnizării de energie electrică și termică, gaze, apă caldă și aer condiționat (+0,8%). Industria extractivă a fost mai mică cu 4,2%.

**În perioada 1.I - 30.IX.2018**, comparativ cu perioada 1.I - 30.IX.2017, **producția industrială (serie brută)** a fost mai mare cu 4,1%, datorită creșterilor industriei prelucrătoare (+5,0%) și industriei extractive (+1,2%). Producția și furnizarea de energie electrică și termică, gaze, apă caldă și aer condiționat a scăzut cu 0,4%.

Producția industrială, **serie ajustată în funcție de numărul de zile lucrătoare și de sezonitate**, în perioada 1.I - 30.IX.2018, comparativ cu perioada 1.I - 30.IX.2017, a crescut cu 5,5%, ca efect al creșterilor industriei prelucrătoare (+6,5%) și industriei extractive (+1,3%). Producția și furnizarea de energie electrică și termică, gaze, apă caldă și aer condiționat a scăzut cu 0,1%.

### Indicii producției industriale, pe total și secțiuni ale industriei

- procente -

Indicele producției industriale - IPI		Septembrie 2018		1.I-30.IX. 2018/ 1.I-30.IX. 2017
		față de:		
		August 2018	Septembrie 2017	
<b>TOTAL</b>	<b>B</b>	107,9	100,5	104,1
	<b>S</b>	98,4	104,0	105,5
<b>Industria extractivă</b>	<b>B</b>	98,8	95,5	101,2
	<b>S</b>	98,8	95,8	101,3
<b>Industria prelucrătoare</b>	<b>B</b>	111,0	100,9	105,0
	<b>S</b>	98,8	104,3	106,5
<b>Energie</b>	<b>B</b>	93,0	99,7	99,6
	<b>S</b>	97,7	100,8	99,9

B= serie brută; S= serie ajustată în funcție de numărul de zile lucrătoare și de sezonitate

[Datele tabelului în format xls](#)

#### Informații suplimentare:

- ✓ **IMPORTANT!** Pentru a evidenția schimbările din structura economiei, începând cu publicarea datelor pentru luna de referință **ianuarie 2018**, anul de bază utilizat în calculul indicilor, pentru toți indicatorii pe termen scurt a fost modificat din 2010 în 2015.
- ✓ Schimbarea anului de bază presupune și actualizarea sistemului de ponderare, pentru a reflecta modificările structurale intervenite în activitățile din economia națională. Aceste modificări au determinat recalcularea și revizuirea corespunzătoare a seriilor de date publicate anterior.
- ✓ Aceste modificări vor apărea în comunicatele de presă, publicațiile statistice editate de INS și în baza de date TEMPO online.
- ✓ Indicele producției industriale (IPI) este un indice de volum și măsoară evoluția rezultatelor activităților cu caracter industrial dintr-o perioadă față de alta.
- ✓ Indicii producției industriale descriu evoluția industriei pe total, secțiuni (industria extractivă, prelucrătoare și producția și furnizarea de energie electrică și termică, gaze, apă caldă și aer condiționat), diviziuni CAEN Rev.2, precum și pe marile grupe industriale.
- ✓ Calcul indicilor are la bază un eșantion de produse reprezentative grupate în 718 subclase elementare CPSA 2012, pentru care se înregistrează date cantitative privind producția realizată. Agregarea indicilor primari se realizează printr-un sistem de ponderări succesive; primii indici agregați sunt cei la nivelul

subclasei CAEN Rev.2, următoarele nivele fiind determinate ca o medie aritmetică ponderată a indicilor nivelului imediat inferior.

- ✓ Pe lângă indicii brute ai producției industriale, se calculează lunar și indici ajustați cu numărul de zile lucrătoare și de sezonalitate, prin metoda regresivă, folosind pachetul de programe JDEMETRA+ v2.0 (metoda TRAMO/SEATS).

Pentru interpretarea corectă a indicatorilor, vă rugăm să consultați [Precizările Metodologice atașate comunicatului pe homepage](#).

Informații suplimentare se pot obține din publicațiile Buletin Statistic Lunar (termen de apariție 26 noiembrie 2018) și Buletin Statistic de Industrie (termen de apariție 19 noiembrie 2018) și din baza de date TEMPO on line a INS (datele pentru luna septembrie 2018 vor fi disponibile în 12 noiembrie 2018).

Date comparative cu celelalte State Membre ale Uniunii Europene se pot obține din comunicatul de presă al Eurostat care va apărea miercuri, 14 noiembrie 2018 și care poate fi consultat la adresa: <http://ec.europa.eu/eurostat/web/main>

Următorul comunicat de presă referitor la indicii producției industriale va apărea miercuri, 12 decembrie 2018.

Arhiva comunicatelor de presă: <http://www.insse.ro/cms/ro/comunicate-de-presa-view>

**Direcția de Comunicare**

e-mail: [biroupresa@insse.ro](mailto:biroupresa@insse.ro)

Tel: +4021 3181869