

Domeniul: Industrie

## PRODUCȚIA INDUSTRIALĂ ÎN LUNA APRILIE 2018

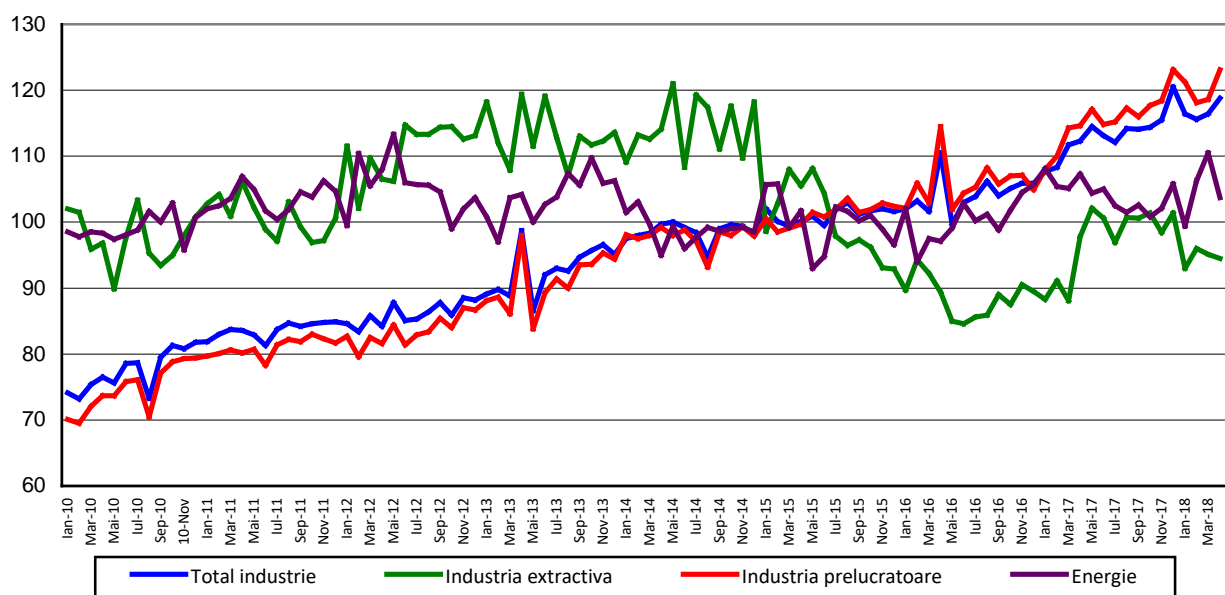
- În luna aprilie 2018, producția industrială a scăzut față de luna precedentă cu 11,4% ca serie brută și a crescut cu 2,0% ca serie ajustată în funcție de numărul de zile lucrătoare și de sezonaliitate.
- Față de luna corespunzătoare din anul precedent, producția industrială a crescut atât ca serie brută (+3,6%) cât și ca serie ajustată în funcție de numărul de zile lucrătoare și de sezonaliitate (+5,7%).
- În perioada 1.I – 30.IV.2018, comparativ cu perioada 1.I – 30.IV.2017, producția industrială a fost mai mare cu 4,6% ca serie brută, respectiv cu 6,2%, ca serie ajustată în funcție de numărul de zile lucrătoare și de sezonaliitate.

### Evoluția lunară a producției industriale

- ianuarie 2010 – aprilie 2018 -

- serie ajustată în funcție de numărul de zile lucrătoare și de sezonaliitate –

2015=100



[Datele graficului în format xls](#)

În luna aprilie 2018, producția industrială (serie brută) a scăzut față de luna precedentă cu 11,4%, din cauza scăderilor înregistrate în cele trei sectoare industriale: producția și furnizarea de energie electrică și termică, gaze, apă caldă și aer condiționat (-21,3%), industria prelucrătoare (-9,9%) și industria extractivă (-6,6%).

Producția industrială, serie ajustată în funcție de numărul de zile lucrătoare și de sezonaliitate, a fost mai mare față de luna precedentă cu 2,0%, susținută de creșterea industriei prelucrătoare (+3,8%). Producția și furnizarea de energie electrică și termică, gaze, apă caldă și aer condiționat și industria extractivă au scăzut cu 6,1%, respectiv cu 0,6%.

**Față de luna corespunzătoare** din anul precedent, producția industrială (**serie brută**) a crescut cu 3,6%, ca urmare a creșterii industriei prelucrătoare (+5,5%). Producția și furnizarea de energie electrică și termică, gaze, apă caldă și aer condiționat și industria extractivă au scăzut cu 4,2%, respectiv cu 3,7%. Producția industrială, **serie ajustată în funcție de numărul de zile lucrătoare și de sezonitate**, a crescut cu 5,7%, datorită creșterii industriei prelucrătoare (+7,4%). Industria extractivă și producția și furnizarea de energie electrică și termică, gaze, apă caldă și aer condiționat au scăzut cu 3,4%, respectiv cu 3,3%.

**În perioada 1.I - 30.IV.2018**, comparativ cu perioada 1.I - 30.IV.2017, **producția industrială (serie brută)** a fost mai mare cu 4,6%, datorită creșterii industriei prelucrătoare (+5,8%) și industriei extractive (+3,5%). Producția și furnizarea de energie electrică și termică, gaze, apă caldă și aer condiționat a scăzut cu 1,6%.

Producția industrială, **serie ajustată în funcție de numărul de zile lucrătoare și de sezonitate**, în perioada 1.I - 30.IV.2018, comparativ cu perioada 1.I - 30.IV.2017, a crescut cu 6,2%, susținută de creșterile industriei prelucrătoare (+7,6%) și industriei extractive (+3,7%). Producția și furnizarea de energie electrică și termică, gaze, apă caldă și aer condiționat a scăzut cu 1,4%.

### Indicii producției industriale, pe total și secțiuni ale industriei

- procente -

Indicele producției industriale - IPI		Aprilie 2018		1.I-30.IV. 2018/ 1.I-30.IV. 2017
		față de:		
		Martie 2018	Aprilie 2017	
<b>TOTAL</b>	<b>B</b>	88,6	103,6	104,6
	<b>S</b>	102,0	105,7	106,2
<b>Industria extractivă</b>	<b>B</b>	93,4	96,3	103,5
	<b>S</b>	99,4	96,6	103,7
<b>Industria prelucrătoare</b>	<b>B</b>	90,1	105,5	105,8
	<b>S</b>	103,8	107,4	107,6
<b>Energie</b>	<b>B</b>	78,7	95,8	98,4
	<b>S</b>	93,9	96,7	98,6

B= serie brută; S= serie ajustată în funcție de numărul de zile lucrătoare și de sezonitate

[Datele tabelului în format xls](#)

#### Informații suplimentare:

- ✓ **IMPORTANT!** Pentru a evidenția schimbările din structura economiei, începând cu publicarea datelor pentru luna de referință **ianuarie 2018**, anul de bază utilizat în calculul indicilor, pentru toți indicatorii pe termen scurt a fost modificat din 2010 în 2015.
- ✓ Schimbarea anului de bază presupune și actualizarea sistemului de ponderare, pentru a reflecta modificările structurale intervenite în activitățile din economia națională. Aceste modificări au determinat recalcularea și revizuirea corespunzătoare a seriilor de date publicate anterior.
- ✓ Aceste modificări vor apărea în comunicatele de presă, publicațiile statistice editate de INS și în baza de date TEMPO online.
- ✓ Indicele producției industriale (IPI) este un indice de volum și măsoară evoluția rezultatelor activităților cu caracter industrial dintr-o perioadă față de alta.
- ✓ Indicii producției industriale descriu evoluția industriei pe total, secțiuni (industria extractivă, prelucrătoare și producția și furnizarea de energie electrică și termică, gaze, apă caldă și aer condiționat), diviziuni CAEN Rev.2, precum și pe marile grupe industriale.
- ✓ Calcul indicilor are la bază un eșantion de produse reprezentative grupate în 718 subclase elementare CPSA 2012, pentru care se înregistrează date cantitative privind producția realizată. Agregarea indicilor primari se realizează printr-un sistem de ponderări succesive; primii indici agregați sunt cei la nivelul

subclasei CAEN Rev.2, următoarele nivele fiind determinate ca o medie aritmetică ponderată a indicilor nivelului imediat inferior.

- ✓ Pe lângă indicii brute ai producției industriale, se calculează lunar și indici ajustați cu numărul de zile lucrătoare și de sezonabilitate, prin metoda regresivă, folosind pachetul de programe JDEMETRA+ v2.0 (metoda TRAMO/SEATS).

Pentru interpretarea corectă a indicatorilor, vă rugăm să consultați [Precizările Metodologice atașate comunicatului pe homepage](#).

Informații suplimentare se pot obține din publicațiile Buletin Statistic Lunar (termen de apariție 25 iunie 2018) și Buletin Statistic de Industrie (termen de apariție 18 iunie 2018) și din baza de date TEMPO on line a INS (datele pentru luna aprilie 2018 vor fi disponibile în 12 iunie 2018).

Date comparative cu celelalte State Membre ale Uniunii Europene se pot obține din comunicatul de presă al Eurostat care va apărea miercuri, 13 iunie 2018 și care poate fi consultat la adresa:

<http://ec.europa.eu/eurostat/web/main>

Următorul comunicat de presă referitor la indicii producției industriale va apărea joi, 12 iulie 2018.

Arhiva comunicatelor de presă: <http://www.insse.ro/cms/ro/comunicate-de-presa-view>

**Direcția de Comunicare**

e-mail: [biroupresa@insse.ro](mailto:biroupresa@insse.ro)

Tel: +4021 3181869