

Domeniul: Industrie

ÎN LUNA APRILIE 2016, PRODUCȚIA INDUSTRIALĂ A CRESCUT CU 3,4% FAȚĂ DE LUNA APRILIE 2015

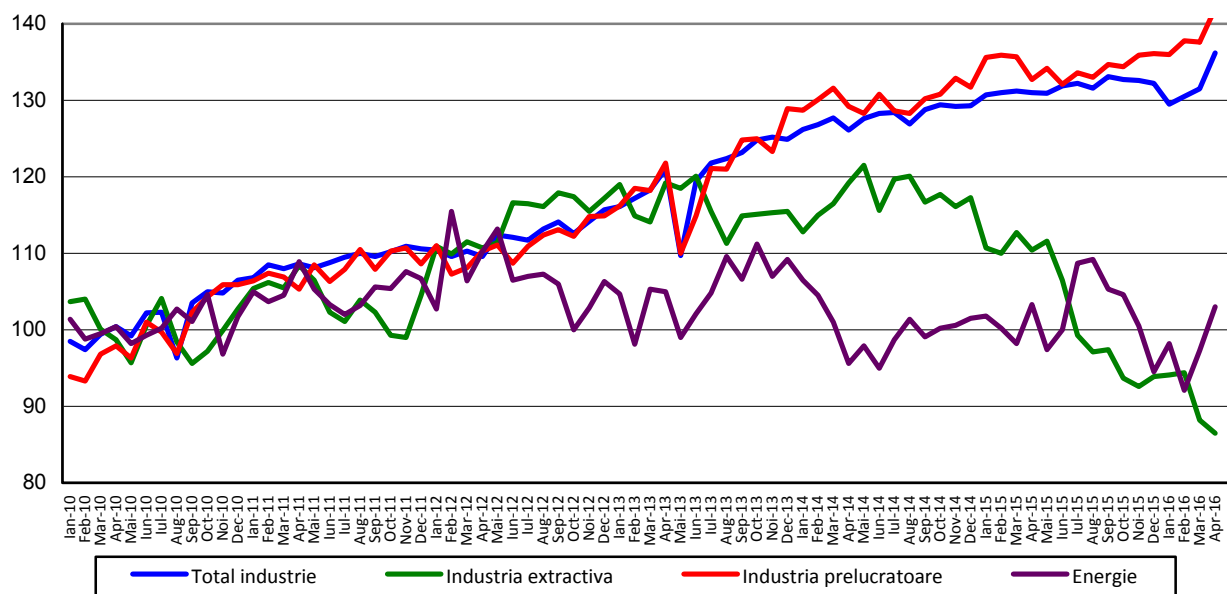
- În luna aprilie 2016, producția industrială a scăzut față de luna precedentă cu 5,6% ca serie brută și a crescut cu 3,5% ca serie ajustată în funcție de numărul de zile lucrătoare și de sezonaliitate.
- Față de luna corespunzătoare din anul precedent, producția industrială a crescut atât ca serie brută cât și ca serie ajustată în funcție de numărul de zile lucrătoare și de sezonaliitate cu 3,4%, respectiv cu 3,9%.
- În perioada 1.I – 30.IV.2016, comparativ cu perioada 1.I – 30.IV.2015, producția industrială a crescut cu 1,2% ca serie brută și cu 0,7% ca serie ajustată în funcție de numărul de zile lucrătoare și de sezonaliitate.

Evoluția lunară a producției industriale

- ianuarie 2010 – aprilie 2016 -

- serie ajustată în funcție de numărul de zile lucrătoare și de sezonaliitate -

2010=100



[Datele graficului în format xls](#)

În luna aprilie 2016, producția industrială (serie brută) a scăzut față de luna precedentă cu 5,6%, ca efect al scăderii tuturor sectoarelor industriale: industria extractivă (-8,5%), producția și furnizarea de energie electrică și termică, gaze, apă caldă și aer condiționat (-7,5%) și industria prelucrătoare (-5,4%). Producția industrială, serie ajustată în funcție de numărul de zile lucrătoare și de sezonaliitate, a crescut cu 3,5% față de luna precedentă, datorită creșterii producției și furnizării de energie electrică și termică, gaze, apă caldă și aer condiționat (+5,9%) și a industriei prelucrătoare (+3,2%). Industria extractivă a scăzut cu 1,9%.

Față de luna corespunzătoare din anul precedent, producția industrială (**serie brută**) a crescut cu 3,4%, susținută de creșterea industriei prelucrătoare (+4,5%) și a producției și furnizării de energie electrică și termică, gaze, apă caldă și aer condiționat (+0,1%). Industria extractivă a scăzut cu 19,9%.

Producția industrială, **serie ajustată în funcție de numărul de zile lucrătoare și de sezonaliitate**, a crescut cu 3,9%, datorită creșterii industriei prelucrătoare (+7,0%). Industria extractivă și producția și furnizarea de energie electrică și termică, gaze, apă caldă și aer condiționat au scăzut cu 21,7%, respectiv cu 0,3%.

În perioada 1.I – 30.IV.2016, comparativ cu perioada 1.I – 30.IV.2015, **producția industrială (serie brută)** a fost mai mare cu 1,2%, ca urmare a creșterii industriei prelucrătoare (+2,4%). Industria extractivă și producția și furnizarea de energie electrică și termică, gaze, apă caldă și aer condiționat au scăzut cu 18,0%, respectiv cu 2,8%.

Producția industrială, **serie ajustată în funcție de numărul de zile lucrătoare și de sezonaliitate**, în perioada 1.I–30.IV.2016, comparativ cu perioada 1.01– 30.IV.2015, a crescut cu 0,7%, datorită creșterii industriei prelucrătoare (+2,5%). Industria extractivă și producția și furnizarea de energie electrică și termică, gaze, apă caldă și aer condiționat au scăzut cu 18,2%, respectiv cu 3,2%.

Indicii producției industriale, pe total și secțiuni ale industriei

- procente -

Indicele producției industriale - IPI		Aprilie 2016 față de:		1.I-30.IV.2016/ 1.I-30.IV.2015
		Martie 2016	Aprilie 2015	
TOTAL	B	94,4	103,4	101,2
	S	103,5	103,9	100,7
Industria extractivă	B	91,5	80,1	82,0
	S	98,1	78,3	81,8
Industria prelucrătoare	B	94,6	104,5	102,4
	S	103,2	107,0	102,5
Energie	B	92,5	100,1	97,2
	S	105,9	99,7	96,8

B= serie brută; S= serie ajustată în funcție de numărul de zile lucrătoare și de sezonaliitate

[Datele tabelului în format xls](#)

Informații suplimentare:

Pentru interpretarea corectă a indicatorilor, vă rugăm să consultați [Precizările Metodologice atașate comunicatului pe homepage](#).

Informații suplimentare se pot obține din publicațiile Buletin Statistic Lunar (termen de apariție 24 iunie 2016) și Buletin Statistic de Industrie (termen de apariție 17 iunie 2016) și din baza de date TEMPO on line a INS (datele pentru luna aprilie 2016 vor fi disponibile în 15 iunie 2016).

Date comparative cu celelalte State Membre ale Uniunii Europene se pot obține din comunicatul de presă al Eurostat care va apărea marți, 14 iunie 2016 și care poate fi consultat la adresa:

<http://ec.europa.eu/eurostat/web/main>

Următorul comunicat de presă referitor la indicii producției industriale va apărea miercuri, 13 iulie 2016.

Arhiva comunicatelor de presă: <http://www.insse.ro/cms/ro/comunicate-de-presa-view>

Direcția de Comunicare

e-mail: birouipresa@insse.ro

Tel: +4021 3181869