

Domeniul: Industrie

ÎN LUNA MARTIE 2017, PRODUCȚIA INDUSTRIALĂ A CRESCUT FAȚĂ DE MARTIE 2016 CU 10,3%

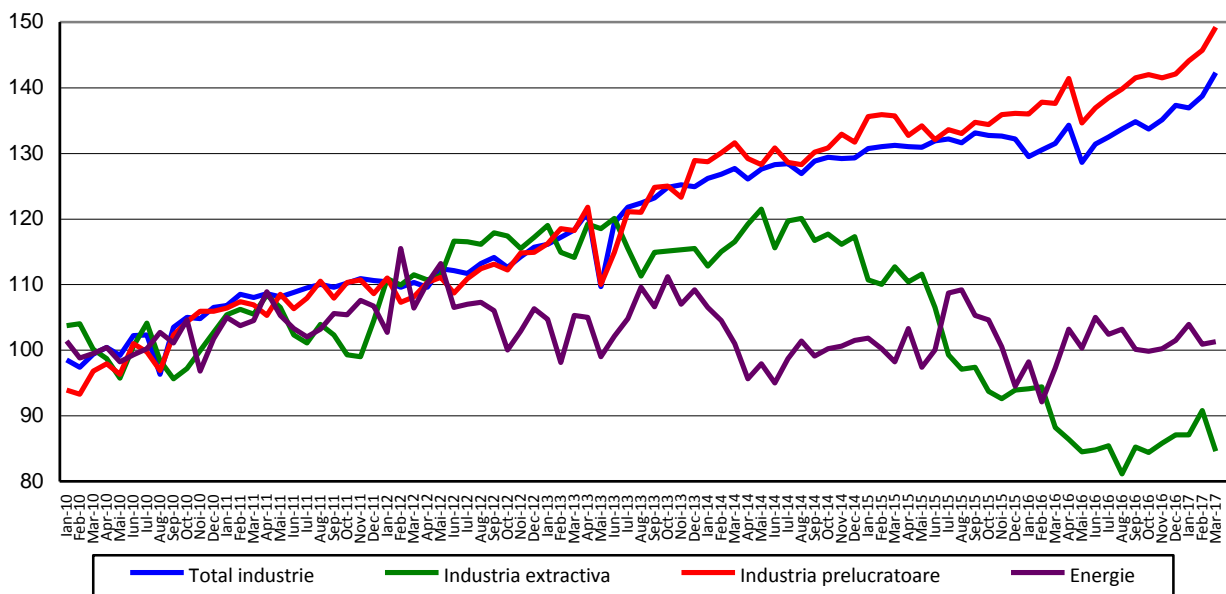
- În luna martie 2017, producția industrială a crescut față de luna precedentă atât ca serie brută, cât și ca serie ajustată în funcție de numărul de zile lucrătoare și de sezonaliitate, cu 15,3%, respectiv cu 2,6%.
- Față de luna corespunzătoare din anul precedent, producția industrială a crescut cu 10,3% ca serie brută, și cu 8,2% ca serie ajustată în funcție de numărul de zile lucrătoare și de sezonaliitate.
- În trimestrul I 2017, comparativ cu trimestrul I 2016, producția industrială a fost mai mare cu 7,3% ca serie brută, respectiv cu 6,7%, ca serie ajustată în funcție de numărul de zile lucrătoare și de sezonaliitate.

Evoluția lunară a producției industriale

- ianuarie 2010 –martie 2017 -

- serie ajustată în funcție de numărul de zile lucrătoare și de sezonaliitate -

2010=100



[Datele graficului în format xls](#)

În luna **martie 2017**, producția industrială (**serie brută**) a crescut **față de luna precedentă** cu 15,3%, datorită creșterilor înregistrate în toate cele trei sectoare industriale: industria prelucrătoare (+16,9%), industria extractivă (+2,4%) și producția și furnizarea de energie electrică și termică, gaze, apă caldă și aer condiționat (+1,9%).

Producția industrială, **serie ajustată în funcție de numărul de zile lucrătoare și de sezonaliitate**, a fost mai mare **față de luna precedentă** cu 2,6%. Industria prelucrătoare și producția și furnizarea de energie electrică și termică, gaze, apă caldă și aer condiționat au crescut cu 2,4%, respectiv cu 0,4%, iar industria extractivă a scăzut cu 6,7%.

Față de luna corespunzătoare din anul precedent, producția industrială (**serie brută**) a crescut cu 10,3%, datorită creșterii industriei prelucrătoare (+11,3%) și producției și furnizării de energie electrică și termică, gaze, apă caldă și aer condiționat (+3,9%). Industria extractivă a scăzut cu 4,1%.

Producția industrială, **serie ajustată în funcție de numărul de zile lucrătoare și de sezonalitate**, a crescut cu 8,2%, ca efect al creșterilor industriei prelucrătoare (+8,5%) și producției și furnizării de energie electrică și termică, gaze, apă caldă și aer condiționat (+4,1%). Industria extractivă a scăzut cu 4,0%.

În trimestrul I 2017, comparativ cu trimestrul I 2016, **producția industrială (serie brută)** a fost mai mare cu 7,3%, ca urmare a creșterii industriei prelucrătoare (+7,9%) și producției și furnizării de energie electrică și termică, gaze, apă caldă și aer condiționat (+4,9%). Industria extractivă a scăzut cu 3,5%.

Producția industrială, **serie ajustată în funcție de numărul de zile lucrătoare și de sezonalitate**, în trimestrul I 2017, comparativ cu trimestrul I 2016, a crescut cu 6,7%, datorită creșterilor industriei prelucrătoare (+6,7%) și producției și furnizării de energie electrică și termică, gaze, apă caldă și aer condiționat (+6,4%). Industria extractivă a scăzut cu 5,1%.

Indicii producției industriale, pe total și secțiuni ale industriei

- procente -

Indicele producției industriale - IPI		Martie 2017 față de:		Trim. I 2017/ Trim. I 2016
		Februarie 2017	Martie 2016	
TOTAL	B	115,3	110,3	107,3
	S	102,6	108,2	106,7
Industria extractivă	B	102,4	95,9	96,5
	S	93,3	96,0	94,9
Industria prelucrătoare	B	116,9	111,3	107,9
	S	102,4	108,5	106,7
Energie	B	101,9	103,9	104,9
	S	100,4	104,1	106,4

B= serie brută; S= serie ajustată în funcție de numărul de zile lucrătoare și de sezonalitate

[Datele tabelului în format xls](#)

Informații suplimentare:

Pentru interpretarea corectă a indicatorilor, vă rugăm să consultați [Precizările Metodologice atașate comunicatului pe homepage](#).

Informații suplimentare se pot obține din publicațiile Buletin Statistic Lunar (termen de apariție 26 mai 2017) și Buletin Statistic de Industrie (termen de apariție 19 mai 2017) și din baza de date TEMPO on line a INS (datele pentru luna martie 2017 vor fi disponibile în 11 mai 2017).

Date comparative cu celelalte State Membre ale Uniunii Europene se pot obține din comunicatul de presă al Eurostat care va apărea vineri, 12 mai 2017 și care poate fi consultat la adresa:

<http://ec.europa.eu/eurostat/web/main>

Următorul comunicat de presă referitor la indicii producției industriale va apărea miercuri, 14 iunie 2017.

Arhiva comunicatelor de presă: <http://www.insse.ro/cms/ro/comunicate-de-presa-view>

Diracția de Comunicare

e-mail: birouipresa@insse.ro

Tel: +4021 3181869