

Domeniul: Industrie

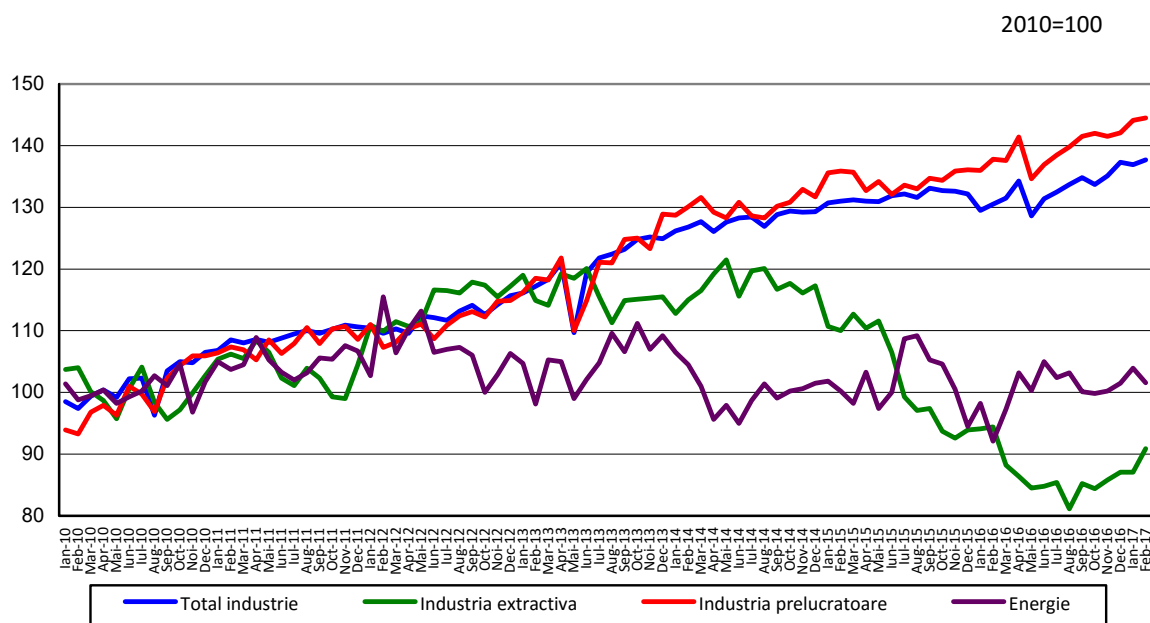
ÎN LUNA FEBRUARIE 2017, PRODUCȚIA INDUSTRIALĂ A CRESCUT FAȚĂ DE FEBRUARIE 2016 CU 4,9%

- În luna februarie 2017, producția industrială a crescut față de luna precedentă atât ca serie brută, cât și ca serie ajustată în funcție de numărul de zile lucrătoare și de sezonaliitate, cu 6,7%, respectiv cu 0,6%.
- Față de luna corespunzătoare din anul precedent, producția industrială a crescut cu 4,9% ca serie brută, și cu 5,5% ca serie ajustată în funcție de numărul de zile lucrătoare și de sezonaliitate.
- În perioada 1.I - 28.II.2017, comparativ cu perioada 1.I - 29.II.2016, producția industrială a fost mai mare cu 5,4% ca serie brută, respectiv cu 5,6%, ca serie ajustată în funcție de numărul de zile lucrătoare și de sezonaliitate.

Evoluția lunară a producției industriale

- ianuarie 2010 –februarie 2017 -

- serie ajustată în funcție de numărul de zile lucrătoare și de sezonaliitate –



[Datele graficului în format xls](#)

În luna februarie 2017, producția industrială (serie brută) a crescut față de luna precedentă cu 6,7%, datorită creșterii industriei prelucrătoare (+8,8%) și industriei extractive (+0,4%). Producția și furnizarea de energie electrică și termică, gaze, apă caldă și aer condiționat a scăzut cu 10,3%.

Producția industrială, serie ajustată în funcție de numărul de zile lucrătoare și de sezonaliitate, a fost mai mare față de luna precedentă cu 0,6%. Industria extractivă și industria prelucrătoare au crescut cu 4,4%, respectiv cu 0,3%, iar producția și furnizarea de energie electrică și termică, gaze, apă caldă și aer condiționat a scăzut cu 2,1%.

Față de luna corespunzătoare din anul precedent, producția industrială (**serie brută**) a crescut cu 4,9%, datorită creșterilor înregistrate în toate cele trei sectoare industriale: producția și furnizarea de energie electrică și termică, gaze, apă caldă și aer condiționat (+6,2%), industria prelucrătoare (+4,9%) și industria extractivă (+1,1%).

Producția industrială, **serie ajustată în funcție de numărul de zile lucrătoare și de sezonaliitate**, a crescut cu 5,5%, ca efect al creșterilor producției și furnizării de energie electrică și termică, gaze, apă caldă și aer condiționat (+10,4%) și industriei prelucrătoare (+4,8%). Industria extractivă a scăzut cu 3,6%.

În perioada 1.I - 28.II.2017, comparativ cu perioada 1.I - 29.II.2016, **producția industrială (serie brută)** a fost mai mare cu 5,4%, ca urmare a creșterii producției și furnizării de energie electrică și termică, gaze, apă caldă și aer condiționat (+5,8%) și a industriei prelucrătoare (+5,7%). Industria extractivă a scăzut cu 3,1%.

Producția industrială, **serie ajustată în funcție de numărul de zile lucrătoare și de sezonaliitate**, în perioada 1.I - 28.II.2017, comparativ cu perioada 1.I - 29.II.2016, a crescut cu 5,6%, datorită creșterilor producției și furnizării de energie electrică și termică, gaze, apă caldă și aer condiționat (+8,0%) și industriei prelucrătoare (+5,4%). Industria extractivă a scăzut cu 5,5%.

Indicii producției industriale, pe total și secțiuni ale industriei

- procente -

Indicele producției industriale - IPI		Februarie 2017 față de:		1.I-28.II.2017/ 1.I-29.II.2016
		Ianuarie 2017	Februarie 2016	
TOTAL	B	106,7	104,9	105,4
	S	100,6	105,5	105,6
Industria extractivă	B	100,4	101,1	96,9
	S	104,4	96,4	94,5
Industria prelucrătoare	B	108,8	104,9	105,7
	S	100,3	104,8	105,4
Energie	B	89,7	106,2	105,8
	S	97,9	110,4	108,0

B= serie brută; S= serie ajustată în funcție de numărul de zile lucrătoare și de sezonaliitate

[Datele tabelului în format xls](#)

Informații suplimentare:

Pentru interpretarea corectă a indicatorilor, vă rugăm să consultați [Precizările Metodologice atașate comunicatului pe homepage](#).

Informații suplimentare se pot obține din publicațiile Buletin Statistic Lunar (termen de apariție 26 aprilie 2017) și Buletin Statistic de Industrie (termen de apariție 21 aprilie 2017) și din baza de date TEMPO on line a INS (datele pentru luna februarie 2017 vor fi disponibile în 11 aprilie 2017).

Date comparative cu celelalte State Membre ale Uniunii Europene se pot obține din comunicatul de presă al Eurostat care va apărea marți, 11 aprilie 2017 și care poate fi consultat la adresa:

<http://ec.europa.eu/eurostat/web/main>

Următorul comunicat de presă referitor la indicii producției industriale va apărea joi, 11 mai 2017.

Arhiva comunicatelor de presă: <http://www.insse.ro/cms/ro/comunicate-de-presa-view>

Direcția de Comunicare

e-mail: birouipresa@insse.ro

Tel: +4021 3181869