

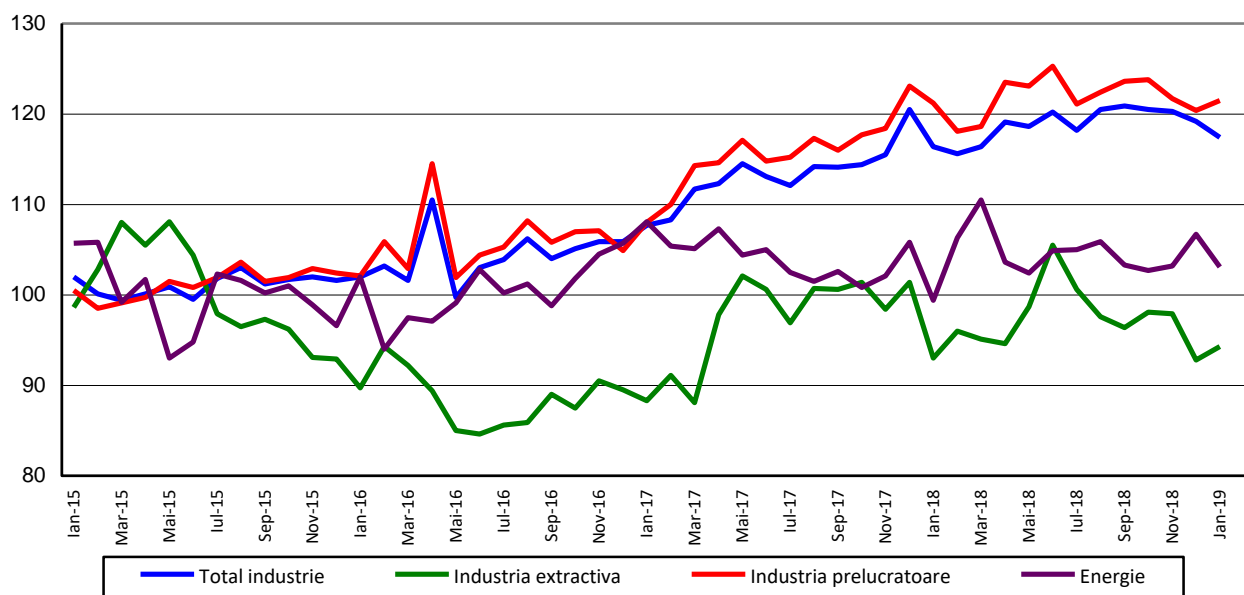
Domeniul: Industrie

## PRODUȚIA INDUSTRIALĂ ÎN LUNA IANUARIE 2019

- În luna ianuarie 2019, producția industrială a crescut față de luna precedentă cu 3,0% ca serie brută și a scăzut ca serie ajustată în funcție de numărul de zile lucrătoare și de sezonalitate cu 1,6%.
- Față de luna corespunzătoare din anul precedent, producția industrială a crescut atât ca serie brută cât și ca serie ajustată în funcție de numărul de zile lucrătoare și de sezonalitate, cu 0,7%, respectiv cu 0,8%.

### Evoluția lunară a producției industriale

- ianuarie 2015 –ianuarie 2019 -  
- serie ajustată în funcție de numărul de zile lucrătoare și de sezonalitate –  
2015=100



[Datele graficului în format xls](#)

În luna ianuarie 2019, producția industrială (**serie brută**) a crescut față de luna precedentă cu 3,0%, susținută de creșterea industriei prelucrătoare (+4,8%). Industria extractivă și producția și furnizarea de energie electrică și termică, gaze, apă caldă și aer condiționat au scăzut cu 5,9%, respectiv cu 2,2%.

Producția industrială, **serie ajustată în funcție de numărul de zile lucrătoare și de sezonalitate**, a fost mai mică față de luna precedentă cu 1,6% din cauza scăderii producției și furnizării de energie electrică și termică, gaze, apă caldă și aer condiționat (-3,4%). Industria extractivă și industria prelucrătoare au crescut cu 1,7%, respectiv cu 0,9%.

**Față de luna corespunzătoare** din anul precedent, producția industrială (**serie brută**) a crescut cu 0,7%, datorită creșterilor înregistrate în toate cele trei sectoare industriale: producția și furnizarea de energie electrică și termică, gaze, apă caldă și aer condiționat (+3,2%), industria extractivă (+1,2%) și industria prelucrătoare (+0,1%).

Producția industrială, **serie ajustată în funcție de numărul de zile lucrătoare și de sezonalitate**, a crescut cu 0,8%, susținută de producția și furnizarea de energie electrică și termică, gaze, apă caldă și aer condiționat (+3,7%), industria extractivă (+1,4%) și industria prelucrătoare (+0,2%).

## Indicii producției industriale, pe total și secțiuni ale industriei

- procente -

Indicele producției industriale - IPI		Ianuarie 2019 față de:	
		Decembrie 2018	ianuarie 2018
<b>TOTAL</b>	<b>B</b>	103,0	100,7
	<b>S</b>	98,4	100,8
<b>Industria extractivă</b>	<b>B</b>	94,1	101,2
	<b>S</b>	101,7	101,4
<b>Industria prelucrătoare</b>	<b>B</b>	104,8	100,1
	<b>S</b>	100,9	100,2
<b>Energie</b>	<b>B</b>	97,8	103,2
	<b>S</b>	96,6	103,7

B= serie brută; S= serie ajustată în funcție de numărul de zile lucrătoare și de sezonabilitate

[Datele tabelului în format xls](#)

### Informații suplimentare:

- ✓ Indicele producției industriale (IPI) este un indice de volum și măsoară evoluția rezultatelor activităților cu caracter industrial dintr-o perioadă față de alta.
- ✓ Indicii producției industriale descriu evoluția industriei pe total, secțiuni (industria extractivă, prelucrătoare și producția și furnizarea de energie electrică și termică, gaze, apă caldă și aer condiționat), diviziuni CAEN Rev.2, precum și pe marile grupe industriale.
- ✓ Calculul indicilor are la bază un eșantion de produse reprezentative grupate în 718 subclase elementare CPSA 2012, pentru care se înregistrează date cantitative privind producția realizată. Agregarea indicilor primari se realizează printr-un sistem de ponderări succesive; primii indici agregați sunt cei la nivelul subclasei CAEN Rev.2, următoarele nivele fiind determinate ca o medie aritmetică ponderată a indicilor nivelului imediat inferior.
- ✓ Pe lângă indicii bruți ai producției industriale, se calculează lunar și indici ajustați cu numărul de zile lucrătoare și de sezonabilitate, prin metoda regresivă, folosind pachetul de programe JDEMETRA+ v2.0 (metoda TRAMO/SEATS).

Pentru interpretarea corectă a indicatorilor, vă rugăm să consultați [Precizările Metodologice atașate comunicatului pe homepage](#).

Informații suplimentare se pot obține din baza de date TEMPO on line a INS (datele pentru luna ianuarie 2019 vor fi disponibile în 13 martie 2019) și publicațiile Buletin Statistic de Industrie (termen de apariție 21 martie 2019) și Buletin Statistic Lunar (termen de apariție 26 martie 2019).

Date comparative cu celelalte State Membre ale Uniunii Europene se pot obține din comunicatul de presă al Eurostat care va apărea miercuri, 13 martie 2019 și care poate fi consultat la adresa: <http://ec.europa.eu/eurostat/web/main>

Următorul comunicat de presă referitor la indicii producției industriale va apărea vineri, 12 aprilie 2019.

Arhiva comunicatelor de presă: <http://www.insse.ro/cms/ro/comunicate-de-presa-view>

**Direcția de Comunicare**

e-mail: [birouipresa@insse.ro](mailto:birouipresa@insse.ro)

Tel: +4021 3181869