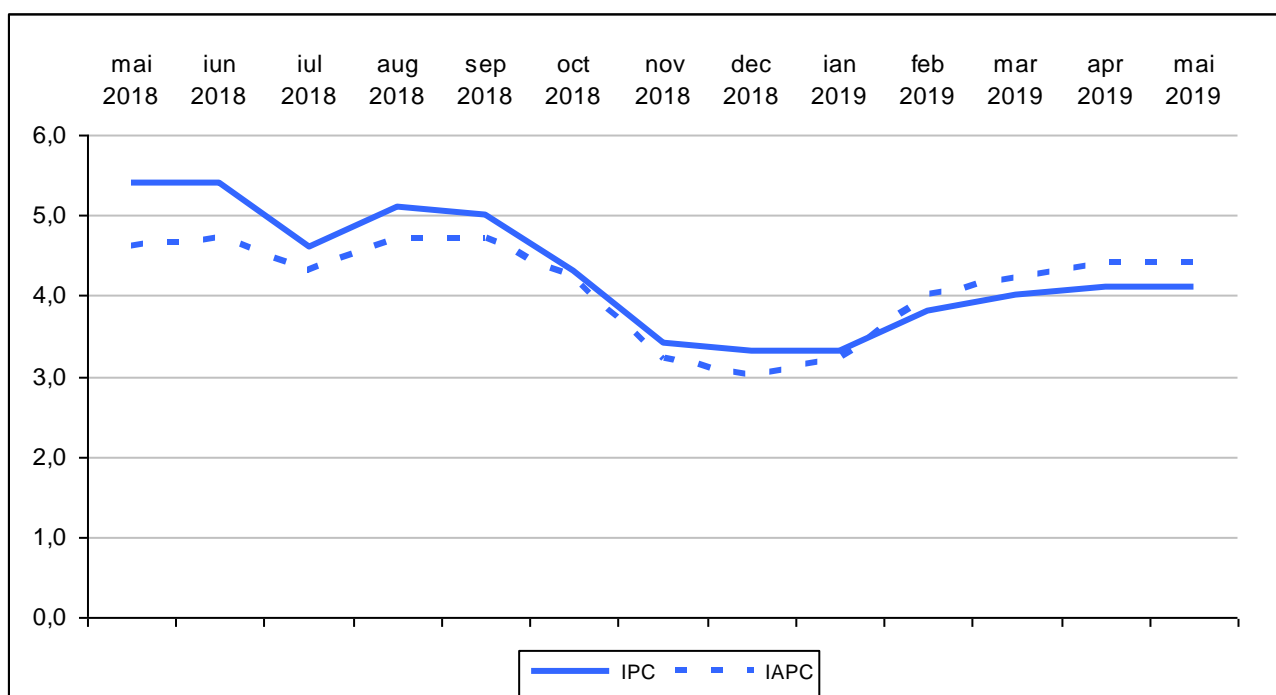


Domeniul: Prețuri de consum

## RATA ANUALĂ A PREȚURILOR A FOST DE 4,1%, IN LUNA MAI 2019

- Prețurile de consum în luna mai 2019 comparativ cu luna mai 2018 au crescut cu 4,1%. Rata anuală calculată pe baza indicelui armonizat al prețurilor de consum (IAPC) este 4,4%.
- Rata medie a prețurilor de consum în ultimele 12 luni (iunie 2018 – mai 2019) față de precedentele 12 luni (iunie 2017 – mai 2018), calculată pe baza IPC, este 4,2%. Determinată pe baza IAPC, rata medie este 4,1%.

Grafic: Modificarea anuală a prețurilor de consum (%)



Datele graficului (xls) vor putea fi accesate prin fișierul .rar atașat comunicatului pe homepage.

**Tabelul 1: Indicele prețurilor de consum și rata medie lunară a inflației**

- procente -

	Mai 2019 față de:			Rata medie lunară a inflației, în perioada 1 I – 31 V	
	Aprilie 2019	Decembrie 2018	Mai 2018	2019	2018
Mărfuri alimentare	100,79	104,60	105,24	0,9	0,5
Mărfuri nealimentare	100,20	102,49	103,27	0,5	0,6
Servicii	100,55	102,81	104,30	0,6	0,2
<b>TOTAL</b>	<b>100,46</b>	<b>103,22</b>	<b>104,10</b>	<b>0,6</b>	<b>0,5</b>

Datele tabelului (xls) vor putea fi accesate prin fișierul .rar atașat comunicatului pe homepage.

**Tabelul 2: Indicii parțiali calculați prin excluderea din IPC a anumitor componente**

- luna anterioară = 100 -

	Mai 2019 %
Total IPC exclusiv băuturi alcoolice și tutun	100,49
Total IPC exclusiv combustibili	100,44
Total IPC exclusiv produsele ale căror prețuri sunt reglementate	100,52
Total IPC exclusiv legume, fructe**, ouă, combustibili și produsele ale căror prețuri sunt reglementate*	100,34
Total IPC exclusiv legume, fructe**, ouă, combustibili și produsele ale căror prețuri sunt reglementate*, băuturi și tutun	100,38
<b>TOTAL</b>	<b>100,46</b>

\*) Produse ale căror prețuri sunt reglementate: medicamente, energie electrică, gaze naturale, energie termică, transport C.F.R., transport pe apă, poștă și curier, servicii de eliberare carte identitate, permis auto, pașaport, apă, canal, salubritate, transport urban în comun, chirii stabilite de administrația locală.

\*\*) Pentru a răspunde cu o mai mare acuratețe nevoilor de analiză a inflației, începând cu luna septembrie 2014, grupa de fructe include pe lângă fructele proaspete și citricele și alte fructe meridionale.

Datele tabelului (xls) vor putea fi accesate prin fișierul .rar atașat comunicatului pe homepage.

## Informații suplimentare:

Pentru interpretarea corectă a indicatorilor, vă rugăm să consultați [Precizările Metodologice atașate comunicatului pe homepage](#).

Coeficienții de ponderare și indicii prețurilor de consum în luna mai la principalele mărfuri alimentare, nealimentare și servicii sunt prezentați în anexă. [Datele prezentate în anexă \(xls\) vor putea fi accesate prin fișierul .rar atașat comunicatului pe homepage](#).

Următorul comunicat de presă referitor la prețurile de consum va apărea la data de 10 iulie 2019.

Arhiva comunicatelor de presă: <http://www.insse.ro/cms/ro/comunicate-de-presă-view>

### Diracția de comunicare

e-mail: [birouipresa@insse.ro](mailto:birouipresa@insse.ro)

Tel: +4021 3181868

**INDICELE PREȚURILOR DE CONSUM ÎN LUNA MAI 2019  
LA PRINCIPALELE MĂRFURI ȘI SERVICII**

Coeficient de ponderare	Denumirea mărfurilor/serviciilor	Mai 2019 față de:	
		Aprilie 2019 %	Decembrie 2018 %
<b>10000</b>	<b>TOTAL</b>	<b>100,46</b>	<b>103,22</b>
<b>3187</b>	<b>TOTAL MĂRFURI ALIMENTARE</b>	<b>100,79</b>	<b>104,60</b>
544	Produse de morărit și panificație	100,16	102,13
33	- Produse de morărit	100,33	102,60
18	- Făină	100,43	103,15
15	- Mălai	100,21	101,92
429	- Pâine, produse de franzelărie și specialități	100,12	102,05
356	- Pâine	100,10	102,14
14	- Produse de franzelărie	100,30	102,08
33	- Specialități de panificație	100,22	101,75
308	Legume și conserve de legume	102,71	124,80
22	- Fasole boabe și alte leguminoase	99,34	99,08
49	- Cartofi	117,33	155,27
173	- Alte legume și conserve de legume	100,19	123,85
221	Fructe și conserve din fructe	102,48	110,81
113	- Fructe proaspete	102,49	107,38
99	- Citrice și alte fructe meridionale	102,68	116,12
9	- Conserve din fructe	100,15	100,99
87	Ulei, slănină, grăsimi	100,07	100,60
73	- Ulei comestibil	99,96	100,24
12	- Margarină	100,22	101,53
775	Carne, preparate și conserve din carne	100,95	102,18
75	- Carne de bovine	100,69	102,30
220	- Carne de porcine	101,94	102,79
183	- Carne de pasăre	100,78	101,90
244	- Preparate din carne	100,56	101,46
15	- Conserve din carne	100,29	101,60
125	Pește și conserve din pește	100,25	101,46
90	- Pește proaspăt	100,20	101,50
12	- Conserve și alte produse din pește	100,51	101,65
499	Lapte și produse lactate	100,15	101,42
223	- Lapte – total	100,24	101,55
158	- Lapte de vacă	100,26	101,57
122	- Brânză – total	100,10	101,27
73	- Brânză de vacă (telemea)	100,22	101,41
47	- Brânză de oaie (telemea)	99,91	101,05
27	- Unt	100,36	101,95
59	Ouă	97,73	91,95
147	Zahăr, produse zaharoase și miere de albine	100,33	101,17
38	- Zahăr	100,67	102,30
24	- Miere de albine	100,14	100,17
94	Cacao și cafea	100,06	100,55
81	- Cafea	100,02	100,56
129	Băuturi alcoolice	100,20	101,03
32	- Vin	100,27	100,88
22	- Țuică, rachiuri și alte băuturi	100,37	101,54
73	- Bere	100,12	100,95
199	Alte produse alimentare	100,31	101,51

Coeficient de ponderare	Denumirea mărfurilor/serviciilor	Mai 2019 față de:	
		Aprilie 2019 %	Decembrie 2018 %
<b>4791</b>	<b>TOTAL MĂRFURI NEALIMENTARE</b>	<b>100,20</b>	<b>102,49</b>
473	Îmbrăcăminte, articole de galanterie, pasmanterie și mercurie	100,15	100,89
8	- Țesături	100,15	101,06
326	- Confecții	100,13	100,80
102	- Tricotaje	100,22	101,05
18	- Articole de galanterie, pasmanterie și mercurie	100,17	101,06
343	Încălțăminte	100,27	100,90
229	- Încălțăminte din piele	100,25	100,58
302	Produse de uz casnic, mobilă	100,15	101,08
61	- Mobilă	100,21	101,16
31	- Frigidere și congelatoare	99,89	100,85
23	- Mașini de spălat	100,04	101,09
8	- Mașini de aragaz, butelii	100,26	101,40
45	- Articole de menaj	100,16	101,03
247	Articole chimice	100,19	100,65
9	- Lacuri și vopsele	100,11	100,75
160	- Detergenți	100,19	100,61
2	- Săpun de rufe	100,35	101,04
300	Produse cultural-sportive	100,19	101,35
83	- Cărți, ziare, reviste	100,07	102,02
122	- Ceasuri, aparate audio-video, articole sportive	100,16	100,57
95	- Autoturisme și piese de schimb	100,34	101,76
657	Articole de igienă, cosmetice și medicale	100,12	101,10
248	- Articole de igienă, cosmetice	100,19	100,74
409	- Articole medicale	100,07	101,32
311	- Medicamente	100,05	101,47
843	Combustibili	100,62	106,21
650	Tutun, țigări	100,00	104,67
909	Energie electrică, gaze și încălzire centrală	100,00	101,05
512	- Energie electrică	100,00	101,00
321	- Gaze	100,00	100,63
76	- Energie termică	100,00	103,30
67	Alte mărfuri nealimentare	100,11	101,62
<b>2022</b>	<b>TOTAL SERVICII</b>	<b>100,55</b>	<b>102,81</b>
27	Confecționat și reparat îmbrăcăminte și încălțăminte	100,26	101,57
101	Chirie	100,09	101,04
263	Apă, canal, salubritate	100,61	103,56
149	Cinematografe, teatre, muzee, cheltuieli cu învățământul și turismul	100,27	101,61
15	Reparații auto, electronice și lucrări foto	100,14	102,51
158	Îngrijire medicală	100,26	102,02
97	Igienă și cosmetică	100,29	102,65
84	Transport urban	100,10	100,43
88	Transport interurban (alte feluri de transport)	100,18	100,22
5	- C.F.R.	100,00	100,00
12	- Rutier	100,49	102,10
51	- Auto – abonamente	100,00	100,74
6	- Aerian	101,31	92,76
579	Poștă și telecomunicații	101,02	104,94
4	- Servicii poștale	100,09	105,69
369	- Telefon	101,11	106,00
206	- Abonament televiziune	100,88	103,02
171	Restaurante, cafenele, cantine	100,25	101,59
81	Alte servicii cu caracter industrial	100,18	101,82
209	Alte servicii	100,72	102,16
63	- Plata cazării în unități hoteliere	100,09	101,54