

Domeniul: Industrie

## Cifra de afaceri din industrie, în termeni nominali, a crescut în anul 2017 cu 11,7%

- În luna decembrie 2017, **cifra de afaceri din industrie pe total** (piața internă și piața externă), în termeni nominali, a scăzut față de luna precedentă cu **12,2%**, iar față de luna corespunzătoare din anul precedent a crescut cu **11,4%**.
- În anul 2017, comparativ cu anul 2016, **cifra de afaceri din industrie pe total** (piața internă și piața externă), în termeni nominali, a crescut cu **11,7%**.

### Indicii valorici ai cifrei de afaceri din industrie

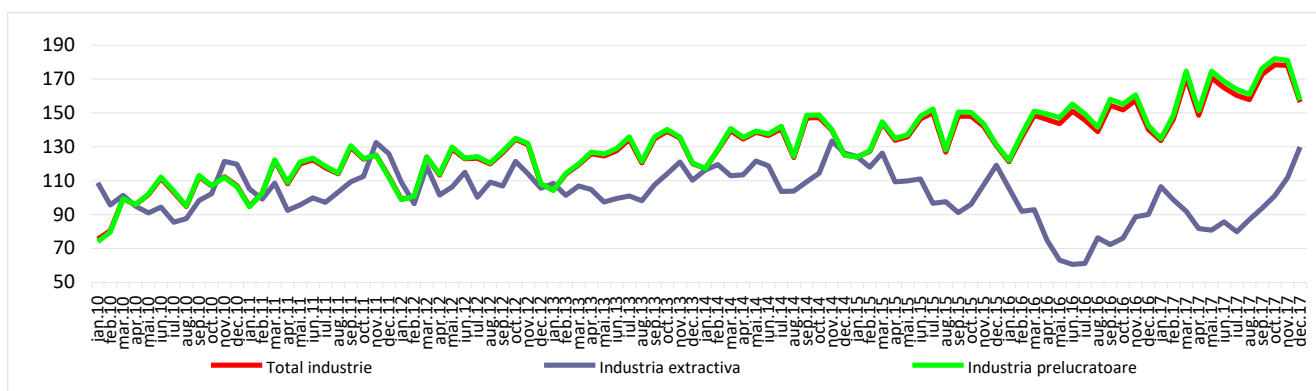
serie brută

	DECEMBRIE 2017 în % față de :		Anul 2017/ Anul 2016 -%-
	NOIEMBRIE 2017	DECEMBRIE 2016	
<b>Industrie - total</b>	<b>87,8</b>	<b>111,4</b>	<b>111,7</b>
- pe secțiuni:			
<i>Industria extractivă</i>	<b>116,2</b>	<b>144,3</b>	<b>120,5</b>
<i>Industria prelucrătoare</i>	<b>87,0</b>	<b>110,4</b>	<b>111,5</b>
-pe marile grupe industriale:			
Industria bunurilor intermediare	79,5	110,9	110,2
Industria bunurilor de capital	88,8	114,7	116,2
Industria bunurilor de folosință îndelungată	76,4	105,2	108,2
Industria bunurilor de uz curent	92,6	102,1	105,5
Industria energetică	115,5	130,4	122,5

[Datele tabelului în format xls](#)

### Evoluția lunară a cifrei de afaceri din industrie, pe secțiuni CAEN Rev. 2 - ianuarie 2010 – decembrie 2017 -

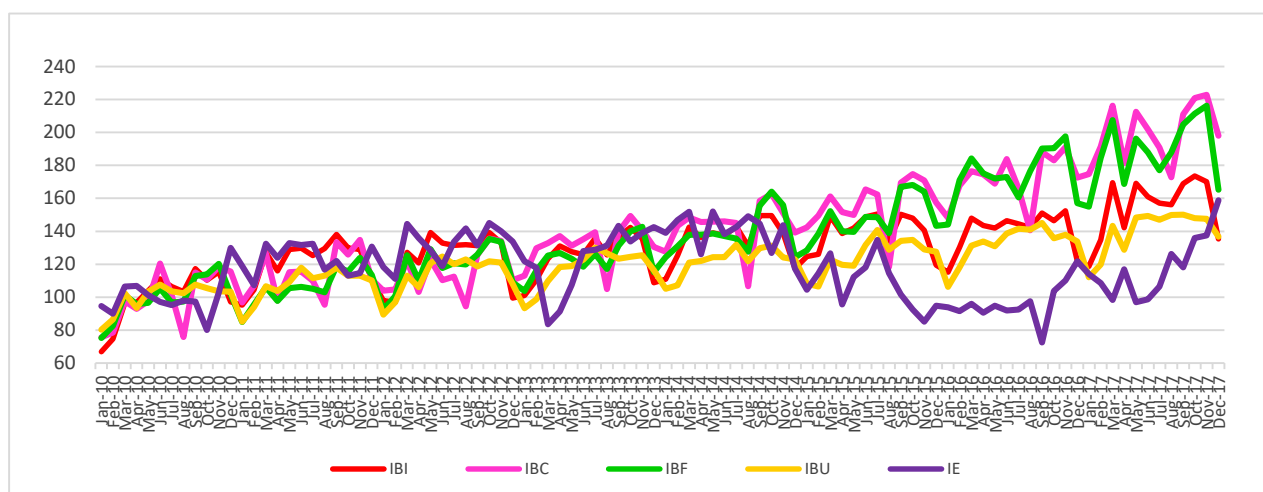
- 2010=100 -



[Datele graficului în format xls \(XII.2016-XII.2017\)](#)

**Evoluția lunară a cifrei de afaceri din industrie, pe marile grupe industriale**  
- ianuarie 2010 – decembrie 2017 -

- 2010=100 -



Industria bunurilor intermediare (IBI); Industria bunurilor de capital (IBC); Industria bunurilor de folosință îndelungată (IBF); Industria bunurilor de uz curent (IBU); Industria energetică (IE).

[Datele graficului în format xls \(XII.2016-XII.2017\)](#)

#### **Decembrie 2017 comparativ cu noiembrie 2017**

Cifra de afaceri din industrie, în luna decembrie 2017, comparativ cu luna precedentă, pe total a scăzut cu 12,2%, ca urmare a scăderii înregistrate în industria prelucrătoare (-13,0%). Industria extractivă a crescut cu 16,2%.

Pe marile grupe industriale scăderi au înregistrat: industria bunurilor de folosință îndelungată (-23,6%), industria bunurilor intermediare (-20,5%), industria bunurilor de capital (-11,2%) și industria bunurilor de uz curent (-7,4%). Industria energetică a crescut cu 15,5%.

#### **Decembrie 2017 comparativ cu decembrie 2016**

Cifra de afaceri din industrie, în luna decembrie 2017, față de luna decembrie 2016, a crescut pe ansamblu cu 11,4%, ca urmare a creșterilor din industria extractivă (+44,3%) și industria prelucrătoare (+10,4%).

Pe marile grupe industriale creșteri au înregistrat: industria energetică (+30,4%), industria bunurilor de capital (+14,7%), industria bunurilor intermediare (+10,9%), industria bunurilor de folosință îndelungată (+5,2%) și industria bunurilor de uz curent (+2,1%).

#### **Anul 2017 comparativ cu anul 2016**

Cifra de afaceri din industrie, în anul 2017, comparativ cu anul 2016, a crescut pe ansamblu cu 11,7% datorită creșterii industriei extractive (+20,5%) și industriei prelucrătoare (+11,5%).

Pe marile grupe industriale creșteri ale cifrei de afaceri s-au înregistrat în sectoarele: industria energetică (+22,5%), industria bunurilor de capital (+16,2%), industria bunurilor intermediare (+10,2%), industria bunurilor de folosință îndelungată (+8,2%) și industria bunurilor de uz curent (+5,5%).

#### **Informații suplimentare:**

- ✓ Cifra de afaceri reprezintă veniturile totale înregistrate de către întreprindere în perioada de referință, provenite atât din activitatea principală, cât și din activitățile secundare exercitate de aceasta. Cifra de afaceri nu include TVA și veniturile din vânzarea sau transferul de mijloace fixe.
- ✓ Indicii valorici ai cifrei de afaceri sunt indici de tip Laspeyres și măsoară evoluția acesteia pe total, secțiuni, diviziuni CAEN Rev.2, precum și pe marile grupe industriale.

Pentru interpretarea corectă a indicatorilor, vă rugăm să consultați [Precizările Metodologice atașate comunicatului pe homepage](#).

Informații suplimentare se pot obține din publicațiile statistice Buletin Statistic Lunar (termen de apariție 26 februarie 2018), Buletin Statistic de Industrie (termen de apariție 19 februarie 2018) și din baza de date TEMPO on line a INS (datele pentru luna decembrie 2017 vor fi disponibile în 15 februarie 2018).

Următorul comunicat de presă va apărea miercuri, 14 martie 2018.

Arhiva comunicatelor de presă: <http://www.insse.ro/cms/ro/comunicate-de-presa-view>

**Direcția de Comunicare**

e-mail: [birou presa@insse.ro](mailto:birou presa@insse.ro)

Tel: +4021 3181869