

Domeniul: Piața forței de muncă

CÂȘTIGUL SALARIAL MEDIU BRUT*) PE ECONOMIE A FOST ÎN LUNA DECEMBRIE 2017 DE 3662 LEI

- În luna decembrie 2017, **câștigul salarial mediu nominal brut** a fost de 3662 lei, cu 6,8% mai mare decât în luna noiembrie 2017.
- **Câștigul salarial mediu nominal net** a fost de 2629 lei, în creștere față de luna precedentă cu 165 lei (+6,7%).
- **Valorile cele mai mari ale câștigului salarial mediu nominal net** s-au înregistrat în **extracția petrolului brut și a gazelor naturale** (9239 lei), iar **cele mai mici în hoteluri și restaurante** (1481 lei).

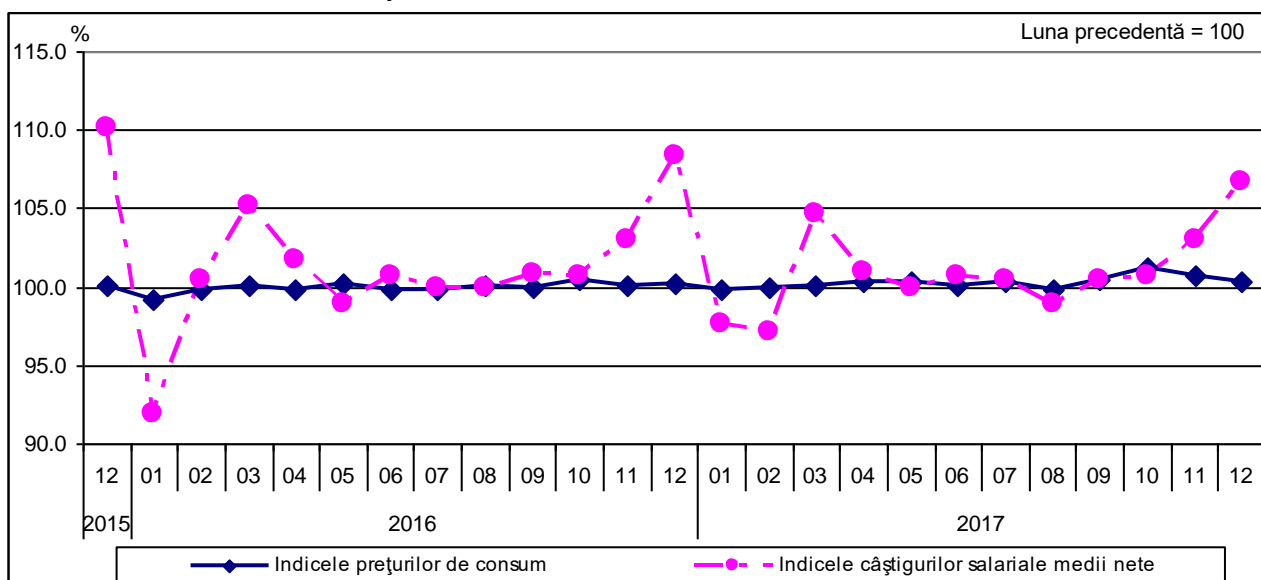
Decembrie 2017 comparativ cu Decembrie 2016

Comparativ cu luna decembrie a anului precedent, câștigul salarial mediu nominal net a crescut cu 11,7%. **Indicele câștigului salarial real¹** față de aceeași perioadă a anului precedent a fost de 108,1%.

Câștigul salarial în raport cu evoluția prețurilor de consum

Indicele câștigului salarial real a fost de 106,4% pentru luna decembrie 2017 față de luna precedentă. Față de luna octombrie 1990, indicele câștigului salarial real a fost de 192,9%, cu 11,5 puncte procentuale mai mare față de cel înregistrat în luna noiembrie 2017.

Evoluția indicilor prețurilor de consum și a indicilor câștigurilor salariale medii nete, în perioada decembrie 2015 - decembrie 2017



[Datele graficului \(xls\)](#)

În cursul anului se înregistrează fluctuații ale câștigului salarial determinate, în principal, de acordarea premiilor anuale și a primelor de sărbători (decembrie, martie/aprilie). Acestea influențează creșterile sau scăderile în funcție de perioada în care sunt acordate, conducând, în cele din urmă, la estomparea fluctuațiilor câștigului salarial lunar la nivelul întregului an.

*) vezi Precizările metodologice de la punctul 4. Concepte și definiții.

¹ calculat ca raport între indicele câștigului salarial nominal net și indicele prețurilor de consum

Decembrie 2017 comparativ cu Noiembrie 2017

În luna decembrie 2017, în **majoritatea activităților din sectorul economic²**, **nivelul câștigului salarial mediu net a fost mai mare** față de luna noiembrie 2017. **Creșterile câștigului salarial mediu net** față de luna precedentă s-au datorat acordării de prime ocazionale (prime trimestriale, semestriale, anuale, pentru performanțe deosebite sau al 13-lea salariu), drepturi în natură și ajutoare bănești, sume din profitul net și din alte fonduri (inclusiv tichete de masă și tichete cadou), dar și realizărilor de producții ori încasărilor mai mari (funcție de contracte/proiecte). De asemenea, creșterile câștigului salarial mediu net au fost cauzate de disponibilizările de personal cu câștiguri salariale mici din unele activități economice.

Cele mai semnificative creșteri ale câștigului salarial mediu net s-au înregistrat după cum urmează:

- cu 92,4% în extracția petrolului brut și a gazelor naturale, respectiv cu 67,3% în fabricarea produselor de cocserie și a produselor obținute din prelucrarea țițeiului;
- între 20,0% și 35,5% în activități de servicii anexe extracției, extracția cărbunelui superior și inferior, intermediari financiare (cu excepția activităților de asigurări și ale fondurilor de pensii), industria metalurgică, tranzacții imobiliare;
- între 16,0% și 20,0% în depozitare și activități auxiliare pentru transport, alte activități extractive, producția și furnizarea de energie electrică și termică, gaze, apă caldă și aer condiționat, silvicultură și exploatare forestieră (inclusiv pescuit și acvacultură), fabricarea produselor farmaceutice de bază și a preparatelor farmaceutice, activități de producție cinematografică, video și de programe de televiziune, înregistrări audio și activități de editare muzicală (inclusiv activități de difuzare și transmitere de programe), activități de asigurări, reasigurări și ale fondurilor de pensii (cu excepția celor din sistemul public de asigurări sociale), telecomunicații.

Scăderile câștigului salarial mediu net față de luna precedentă au fost determinate de acordarea în luna noiembrie de prime ocazionale, drepturi în natură și ajutoare bănești, sume din profitul net și alte fonduri. De asemenea, scăderile câștigului salarial mediu net au fost cauzate de nerealizările de producție ori încasărilor mai mici (funcție de contracte).

Cele mai semnificative scăderi ale câștigului salarial mediu net s-au înregistrat după cum urmează:

- între 1,5% și 3,0% în fabricarea autovehiculelor de transport rutier, a remorcilor și semiremorcilor, transporturi aeriene, fabricarea echipamentelor electrice, alte activități industriale n.c.a.

În **sectorul bugetar³** s-au înregistrat creșteri ale câștigului salarial mediu net față de luna precedentă în sănătate și asistență socială (+2,9%), respectiv în administrație publică (+0,6%). Câștigul salarial mediu net a scăzut în învățământ (-4,3%) ca urmare a începerii vacanței școlare și reducerii sumelor reprezentând plata cu ora a cadrelor didactice.

Informații suplimentare:

***) Câștigul salarial mediu brut lunar se determină prin raportarea sumelor brute plătite din fondul de salarii, din profitul net și alte fonduri la numărul mediu al salariaților.**

Pentru interpretarea corectă a indicatorilor, vă rugăm să consultați [Precizările Metodologice](#) atașate comunicatului pe homepage. *Câștigurile salariale medii lunare brute și nete sunt prezentate în [Anexă](#).* Informații suplimentare se pot obține:

- *accesând baza de date on-line TEMPO (începând cu data de 12 februarie 2018):*
<http://statistici.insse.ro/shop/index.jsp?page=tempo2&lang=ro&context=15>
- *din Buletinul Statistic Lunar nr. 12/2017.*

Următorul comunicat de presă referitor la câștigul salarial mediu lunar va apărea la data de 13 martie 2018.

Arhiva comunicatelor de presă <http://www.insse.ro/cms/ro/comunicate-de-presa-view>

Direcția de Comunicare: e-mail: birou presa@insse.ro Tel: +4021 3181869

² Exclusiv activitățile de administrație publică, învățământ, sănătate și asistență socială

³ Vezi Precizările metodologice de la punctul 3 referitoare la „sectorul bugetar”