

Domeniul: Piața forței de muncă

## CÂȘTIGUL SALARIAL MEDIU BRUT\*) PE ECONOMIE A FOST ÎN LUNA APRILIE 2018 DE 4512 LEI ȘI CEL NET DE 2713 LEI

- În luna aprilie 2018, **câștigul salarial mediu nominal brut** a fost de 4512 lei, cu 0,5% mai mare decât în luna martie 2018.
- **Câștigul salarial mediu nominal net** a fost de 2713 lei, în creștere față de luna precedentă cu 9 lei (+0,3%).
- **Valorile cele mai mari ale câștigului salarial mediu nominal net** s-au înregistrat în **activități de servicii în tehnologia informației (inclusiv activități de servicii informatice)** (6437 lei), iar **cele mai mici în hoteluri și restaurante** (1563 lei).

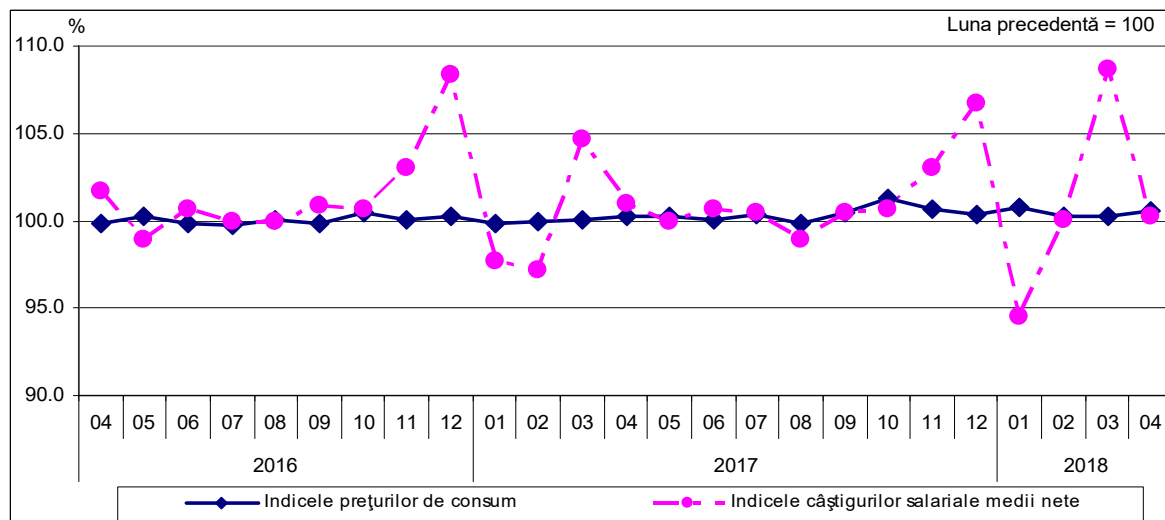
### Aprilie 2018 comparativ cu Aprilie 2017

- Comparativ cu luna aprilie a anului precedent, câștigul salarial mediu nominal net a crescut cu 14,7%.

### Câștigul salarial în raport cu evoluția prețurilor de consum

- Indicele câștigului salarial real<sup>1</sup> față de aceeași perioadă a anului precedent a fost de 109,0%.
- Indicele câștigului salarial real a fost de 99,8% pentru luna aprilie 2018 față de luna precedentă.
- Față de luna octombrie 1990, indicele câștigului salarial real a fost de 195,3%, cu 0,4 puncte procentuale mai mic față de cel înregistrat în luna martie 2018.

### Evoluția indicilor prețurilor de consum și a indicilor câștigurilor salariale medii nete, în perioada aprilie 2016 - aprilie 2018



[Datele graficului \(xls\)](#)

În cursul anului se înregistrează fluctuații ale câștigului salarial determinate, în principal, de acordarea premiilor anuale și a primelor de sărbători (decembrie, martie/aprilie). Acestea influențează creșterile sau scăderile în funcție de perioada în care sunt acordate, conducând, în cele din urmă, la estomparea fluctuațiilor câștigului salarial lunar la nivelul întregului an.

\*) vezi Precizările metodologice de la punctul 4. Concepte și definiții.

<sup>1</sup> calculat ca raport între indicele câștigului salarial nominal net și indicele prețurilor de consum

## Aprilie 2018 comparativ cu Martie 2018

În luna aprilie 2018, în **majoritatea activităților din sectorul economic<sup>2</sup>, nivelul câștigului salarial mediu net a fost mai mare** decât în luna precedentă ca urmare a acordării de prime ocazionale (prime trimestriale, anuale, al 13-lea salariu, pentru performanțe deosebite ori pentru sărbătorile de Paște), drepturi în natură și ajutoare bănești, plății sumelor din profitul net și din alte fonduri (inclusiv tichete de masă și tichete cadou). De asemenea, câștigurile salariale medii nete din luna aprilie au fost mai mari comparativ cu luna precedentă ca urmare a realizărilor de producții ori încasărilor mai mari (funcție de contracte/proiecte).

**Cele mai semnificative creșteri ale câștigului salarial mediu net** s-au înregistrat după cum urmează:

- cu 23,2% în extracția petrolului brut și a gazelor naturale, cu 20,0% în extracția cărbunelui superior și inferior, respectiv cu 18,8% în activități de servicii anexe extracției;
- între 9,0% și 12,0% în producția și furnizarea de energie electrică și termică, gaze, apă caldă și aer condiționat, activități auxiliare intermediarilor financiare, activități de asigurare și fonduri de pensii, intermediari financiare (cu excepția activităților de asigurări și ale fondurilor de pensii);
- între 5,5% și 9,0% în fabricarea produselor de cocserie și a produselor obținute din prelucrarea țigăiului, fabricarea substanțelor și a produselor chimice, telecomunicații, silvicultură și exploatare forestieră (inclusiv pescuit și acvacultură), tipărirea și reproducerea pe suporturi a înregistrărilor, cercetare-dezvoltare.

**Scăderile câștigului salarial mediu net** față de luna martie 2018 au fost determinate de acordarea în lunile precedente de premii ocazionale (prime trimestriale, anuale, al 13-lea salariu, pentru performanțe deosebite ori pentru sărbătorile de Paște), drepturi în natură și ajutoare bănești, sume din profitul net și din alte fonduri. De asemenea, scăderile câștigului salarial mediu net au fost cauzate de încasărilor mai mici (funcție de contracte/proiecte), precum și de angajările de personal cu câștiguri salariale mici în unele activități economice.

**Cele mai semnificative scăderi ale câștigului salarial mediu net** s-au înregistrat după cum urmează:

- cu 33,3% în fabricarea produselor din tutun, respectiv cu 14,6% în extracția minereurilor metalifere;
- între 5,0% și 9,0% în fabricarea băuturilor, fabricarea altor produse din minerale nemetalice, fabricarea produselor din cauciuc și mase plastice, activități profesionale, științifice și tehnice, fabricarea produselor farmaceutice de bază și a preparatelor farmaceutice, fabricarea calculatoarelor și a produselor electronice și optice.

În **sectorul bugetar<sup>3</sup>** s-au înregistrat ușoare scăderi ale câștigului salarial mediu net față de luna precedentă în învățământ (-1,8%), respectiv în administrația publică (-0,2%). Câștigul salarial mediu net a crescut ușor în sănătate și asistență socială (+2,3%) comparativ cu luna precedentă. (Evoluția câștigurilor salariale medii lunare nete sunt prezentate în [Anexă](#)).

### Informații suplimentare:

**\*) Câștigul salarial mediu brut lunar se determină prin raportarea sumelor brute plătite din fondul de salarii, din profitul net și alte fonduri la numărul mediu al salariaților.**

Pentru interpretarea corectă a indicatorilor, vă rugăm să consultați [Precizările Metodologice](#) atașate comunicatului pe homepage. *Câștigurile salariale medii lunare brute și nete sunt prezentate în [Anexă](#). Informații suplimentare se pot obține:*

- *accesând baza de date on-line TEMPO (începând cu data de 12 iunie 2018):*  
<http://statistici.insse.ro/shop/index.jsp?page=tempo2&lang=ro&context=15>
- *din Buletinul Statistic Lunar nr. 4/2018.*

Următorul comunicat de presă referitor la câștigul salarial mediu lunar va apărea la data de 9 iulie 2018.

Arhiva comunicatelor de presă <http://www.insse.ro/cms/ro/comunicate-de-presa-view>

**Direcția de Comunicare:** e-mail: [biroupresa@insse.ro](mailto:biroupresa@insse.ro) Tel: +4021 3181869

<sup>2</sup> Exclusiv activitățile de administrație publică, învățământ, sănătate și asistență socială

<sup>3</sup> Vezi Precizările metodologice de la punctul 3 referitoare la „sectorul bugetar”