

Domeniul: Piața forței de muncă

CÂȘTIGUL SALARIAL MEDIU BRUT*) PE ECONOMIE A FOST ÎN LUNA FEBRUARIE 2019 DE 4819 LEI ȘI CEL NET DE 2933 LEI

- În luna februarie 2019, **câștigul salarial mediu nominal brut** a fost de 4819 lei, cu 0,4% mai mic decât în luna ianuarie 2019.
- **Câștigul salarial mediu nominal net** a fost de 2933 lei, în scădere față de luna precedentă cu 3 lei (-0,1%).
- **Valorile cele mai mari ale câștigului salarial mediu nominal net s-au înregistrat în activități de servicii în tehnologia informației (inclusiv activități de servicii informatice)** (6683 lei), iar **cele mai mici în fabricarea articolelor de îmbrăcăminte** (1728 lei).

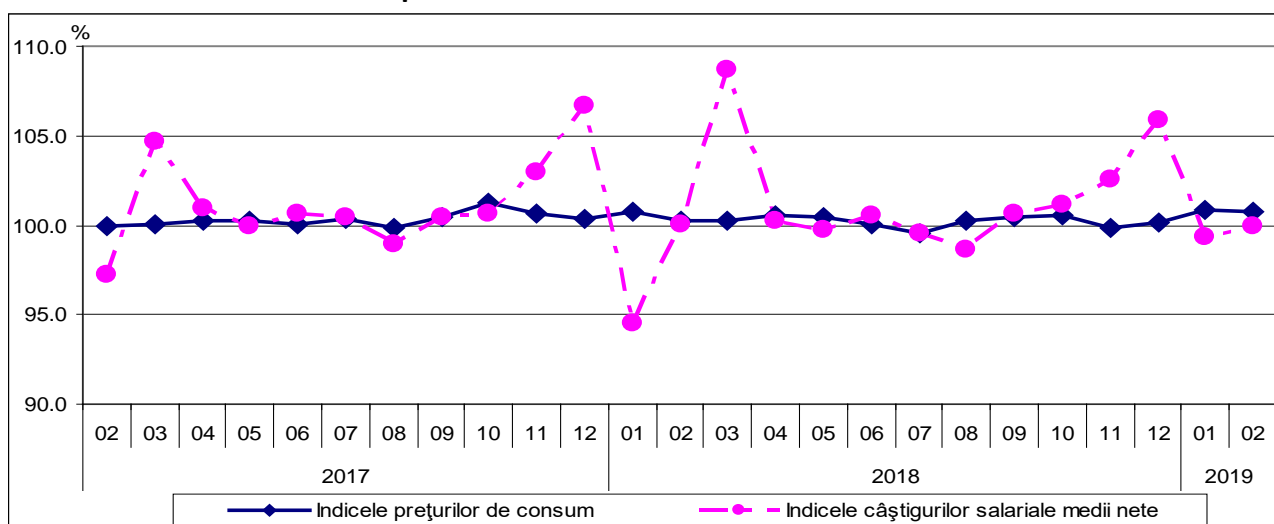
Februarie 2019 comparativ cu Februarie 2018

- Comparativ cu luna februarie a anului precedent, câștigul salarial mediu nominal net a crescut cu 17,9%.

Câștigul salarial în raport cu evoluția prețurilor de consum

- Indicele câștigului salarial real¹ față de aceeași perioadă a anului precedent a fost de 113,6%.
- Indicele câștigului salarial real a fost de 99,1% pentru luna februarie 2019 față de luna precedentă.
- Față de luna octombrie 1990, indicele câștigului salarial real a fost de 205,1%, cu 1,8 puncte procentuale mai mic față de cel înregistrat în luna ianuarie 2019.

Evoluția indicilor prețurilor de consum și a indicilor câștigurilor salariale medii nete, în perioada februarie 2017 - februarie 2019



[Datele graficului \(xls\)](#)

În cursul anului se înregistrează fluctuații ale câștigului salarial determinate, în principal, de acordarea premiilor anuale și a primelor de sărbători (decembrie, martie/aprilie). Acestea influențează creșterile sau scăderile în funcție de perioada în care sunt acordate, conducând, în cele din urmă, la estomparea fluctuațiilor câștigului salarial lunar la nivelul întregului an.

*) vezi Precizările metodologice de la punctul 4. Concepte și definiții.

¹ calculat ca raport între indicele câștigului salarial nominal net și indicele prețurilor de consum

Februarie 2019 comparativ cu Ianuarie 2019

În luna februarie 2019, nivelul **câștigului salarial mediu net** a înregistrat, în aproape egală măsură, atât **scăderi**, cât și **creșteri** față de luna precedentă.

Scăderile câștigului salarial mediu net față de luna ianuarie 2019 au fost determinate de acordarea în lunile precedente de premii ocazionale (prime trimestriale, anuale, pentru performanțe deosebite sau al 13-lea salariu), drepturi în natură și ajutoare bănești, sume din profitul net și din alte fonduri. De asemenea, scăderile câștigului salarial mediu net au fost cauzate de nerealizările de producție ori încasările mai mici (funcție de contracte/proiecte), precum și de angajările de personal cu câștiguri salariale mici în unele activități economice.

Cele mai semnificative scăderi ale câștigului salarial mediu net s-au înregistrat după cum urmează:

- cu 20,6% în extracția minereurilor metalifere, respectiv cu 14,9% în extracția petrolului brut și a gazelor naturale;
- între 3,5% și 7,0% în extracția cărbunelui superior și inferior, activități de servicii anexe extracției, depozitare și activități auxiliare pentru transport, activități de asigurări, reasigurări și ale fondurilor de pensii (cu excepția celor din sistemul public de asigurări sociale), tranzacții imobiliare, fabricarea altor mijloace de transport, transporturi aeriene;
- între 1,5% și 3,0% în fabricarea substanțelor și a produselor chimice, fabricarea de mașini, utilaje și echipamente n.c.a, transporturi terestre și transporturi prin conducte, producția și furnizarea de energie electrică și termică, gaze, apă caldă și aer condiționat, hoteluri și restaurante, alte activități industriale n.c.a.

Creșteri ale câștigului salarial mediu net față de luna precedentă au fost determinate de acordarea de prime ocazionale (prime anuale sau pentru performanțe deosebite), drepturi în natură și ajutoare bănești, sume din profitul net și din alte fonduri (inclusiv bilete de valoare), dar și de realizările de producție ori de încasările mai mari (funcție de contracte/proiecte).

Cele mai semnificative creșteri ale câștigului salarial mediu net s-au înregistrat după cum urmează:

- cu 8,6% în fabricarea produselor farmaceutice de bază și a preparatelor farmaceutice, cu 8,1% în activități auxiliare intermediarilor financiare, activități de asigurare și fonduri de pensii, respectiv cu 7,7% în activități de producție cinematografică, video și de programe de televiziune, înregistrări audio și activități de editare muzicală (inclusiv activități de difuzare și transmitere de programe);
- între 1,5% și 4,0% în cercetare-dezvoltare, construcții, activități de editare, activități profesionale, științifice și tehnice, intermediari financiare (cu excepția activităților de asigurări și ale fondurilor de pensii), agricultură, vânătoare și servicii anexe.

În **sectorul bugetar**² s-au înregistrat ușoare creșteri ale câștigului salarial mediu net față de luna precedentă în administrație publică (+1,6%), respectiv în învățământ (+1,3%). În sănătate și asistență socială, câștigul salarial mediu net a fost în ușoară scădere (-1,3%) comparativ cu luna precedentă.

Informații suplimentare:

***) Câștigul salarial mediu brut lunar se determină prin raportarea sumelor brute plătite din fondul de salarii, din profitul net și alte fonduri (exclusiv sumele compensatorii, sumele plătite retroactiv ca urmare a câștigării în instanță a drepturilor bănești aferente anilor anteriori) la numărul mediu al salariaților.**

Pentru interpretarea corectă a indicatorilor, vă rugăm să consultați [Precizările Metodologice](#) atașate comunicatului pe homepage. *Câștigurile salariale medii lunare brute și nete sunt prezentate în Anexă. Informații suplimentare se pot obține:*

• *accesând baza de date on-line TEMPO (începând cu data de 9 aprilie 2019):*

<http://statistici.insse.ro/shop/index.jsp?page=tempo2&lang=ro&context=15>

- *din Buletinul Statistic Lunar nr. 2/2019.*

Următorul comunicat de presă referitor la câștigul salarial mediu lunar va apărea la data de 13 mai 2019.

Arhiva comunicatelor de presă <http://www.insse.ro/cms/ro/comunicate-de-presa-view>

Diracția de Comunicare: e-mail: biroupresa@insse.ro Tel: +4021 3181869

² Vezi Precizările metodologice de la punctul 3 referitoare la „sectorul bugetar”