

Domeniul: Piața forței de muncă

CÂȘTIGUL SALARIAL MEDIU BRUT*) PE ECONOMIE A FOST ÎN LUNA FEBRUARIE 2018 DE 4128 LEI

- În luna februarie 2018, **câștigul salarial mediu nominal brut** a fost de 4128 lei.
- **Câștigul salarial mediu nominal net** a fost de 2487 lei, în ușoară creștere față de luna precedentă cu 3 lei (+0,1%).
- **Valorile cele mai mari ale câștigului salarial mediu nominal net** s-au înregistrat în **activități de servicii în tehnologia informației (inclusiv activități de servicii informatice)** (6134 lei), iar **cele mai mici în hoteluri și restaurante** (1499 lei).

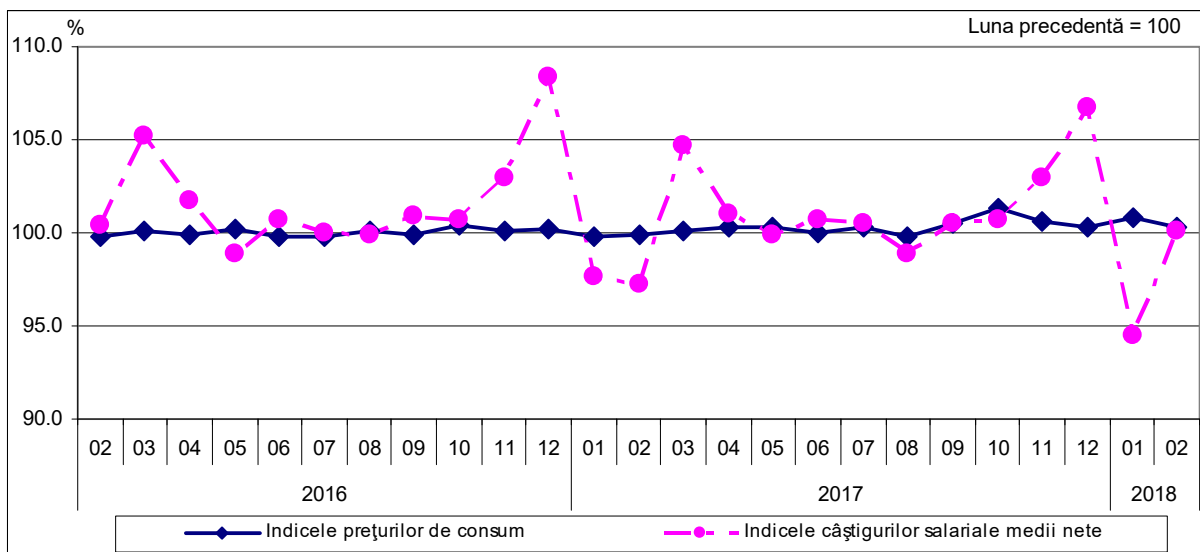
Februarie 2018 comparativ cu Februarie 2017

Comparativ cu luna februarie a anului precedent, câștigul salarial mediu nominal net a crescut cu 11,2%. **Indicele câștigului salarial real¹** față de aceeași perioadă a anului precedent a fost de 106,2%.

Câștigul salarial în raport cu evoluția prețurilor de consum

Indicele câștigului salarial real a fost de 99,8% pentru luna februarie 2018 față de luna precedentă. Față de luna octombrie 1990, indicele câștigului salarial real a fost de 180,6%, cu 0,3 puncte procentuale mai mic față de cel înregistrat în luna ianuarie 2018.

Evoluția indicilor prețurilor de consum și a indicilor câștigurilor salariale medii nete, în perioada februarie 2016 - februarie 2018



[Datele graficului \(xls\)](#)

În cursul anului se înregistrează fluctuații ale câștigului salarial determinate, în principal, de acordarea premiilor anuale și a primelor de sărbători (decembrie, martie/aprilie). Acestea influențează creșterile sau scăderile în funcție de perioada în care sunt acordate, conducând, în cele din urmă, la estomparea fluctuațiilor câștigului salarial lunar la nivelul întregului an.

*) vezi Precizările metodologice de la punctul 4. Concepte și definiții.

¹ calculat ca raport între indicele câștigului salarial nominal net și indicele prețurilor de consum

Februarie 2018 comparativ cu Ianuarie 2018

În luna februarie 2018, nivelul **câștigului salarial mediu net** a înregistrat, în aproape egală măsură, atât **creșteri**, cât și **scăderi** față de luna precedentă.

Creșterile câștigului salarial mediu net față de luna ianuarie 2018 din **sectorul economic**² s-au datorat acordării de prime ocazionale (premii anuale ori pentru performanțe deosebite, al 13-lea salariu), drepturi în natură și ajutoare bănești, sume din profitul net și alte fonduri (inclusiv tichete de masă sau tichete cadou), dar și realizărilor de producție ori încasărilor mai mari (funcție de contracte).

Cele mai semnificative creșteri ale câștigului salarial mediu net s-au înregistrat după cum urmează:

- cu 12,8% în fabricarea produselor farmaceutice de bază și a preparatelor farmaceutice, respectiv cu 10,1% în fabricarea produselor din tutun;
- între 3,5% și 7,0% în activități de producție cinematografică, video și de programe de televiziune, înregistrări audio și activități de editare muzicală (inclusiv activități de difuzare și transmitere de programe), agricultură, vânătoare și servicii anexe, construcții, activități auxiliare intermediarilor financiare, activități de asigurare și fonduri de pensii, fabricarea produselor de cocserie și a produselor obținute din prelucrarea țigărilor, fabricarea echipamentelor electrice;
- între 1,5% și 3,0% în activități profesionale, științifice și tehnice, extracția cărbunelui superior și inferior, alte activități extractive, alte activități de servicii, producția și furnizarea de energie electrică și termică, gaze, apă caldă și aer condiționat, cercetare-dezvoltare.

Scăderile câștigului salarial mediu net față de luna ianuarie 2018 au fost determinate de acordarea în lunile precedente de premii ocazionale (prime anuale ori pentru performanțe), drepturi în natură și ajutoare bănești, sume din profitul net și din alte fonduri. De asemenea, scăderile câștigului salarial mediu net au fost cauzate de nerealizările de producție ori încasărilor mai mici (funcție de contracte), precum și de angajările de personal cu câștiguri salariale mici în unele activități economice.

Cele mai semnificative scăderi ale câștigului salarial mediu net s-au înregistrat după cum urmează:

- cu 7,0% în activități de asigurări, reasigurări și ale fondurilor de pensii (cu excepția celor din sistemul public de asigurări sociale);
- între 3,0% și 5,0% în extracția petrolului brut și a gazelor naturale, depozitare și activități auxiliare pentru transport, transporturi pe apă, alte activități industriale n.c.a.;
- între 2,0% și 2,5% în colectarea și epurarea apelor uzate, activități de servicii anexe extracției, fabricarea altor mijloace de transport.

În **sectorul bugetar**³ s-au înregistrat ușoare creșteri ale câștigului salarial mediu net față de luna precedentă în învățământ (+1,1%), respectiv în administrație publică (+0,6%). Câștigul salarial mediu net a scăzut în sănătate și asistență socială (-2,1%) comparativ cu luna precedentă.

Informații suplimentare:

***) Câștigul salarial mediu brut lunar se determină prin raportarea sumelor brute plătite din fondul de salarii, din profitul net și alte fonduri la numărul mediu al salariaților.**

Pentru interpretarea corectă a indicatorilor, vă rugăm să consultați [Precizările Metodologice](#) atașate comunicatului pe homepage. *Câștigurile salariale medii lunare brute și nete sunt prezentate în [Anexă](#).* Informații suplimentare se pot obține:

- *accesând baza de date on-line TEMPO (începând cu data de 12 aprilie 2018):*
<http://statistici.INSSE.ro/shop/index.jsp?page=tempo2&lang=ro&context=15>
- *din Buletinul Statistic Lunar nr. 2/2018.*

Următorul comunicat de presă referitor la câștigul salarial mediu lunar va apărea la data de 9 mai 2018. Arhiva comunicatelor de presă <http://www.INSSE.ro/cms/ro/comunicate-de-presa-view>

Direcția de Comunicare: e-mail: birou presa@INSSE.ro Tel: +4021 3181869

² Exclusiv activitățile de administrație publică, învățământ, sănătate și asistență socială

³ Vezi Precizările metodologice de la punctul 3 referitoare la „sectorul bugetar”