

Domeniul: Piața forței de muncă

CÂȘTIGUL SALARIAL*) MEDIU BRUT PE ECONOMIE A FOST ÎN LUNA FEBRUARIE 2017 DE 3108 LEI

- În luna februarie 2017, **câștigul salarial mediu nominal brut** a fost de 3108 lei, cu 1,9% mai mic decât în luna ianuarie 2017.
- **Câștigul salarial mediu nominal net** a fost de 2236 lei, în scădere față de luna precedentă cu 64 lei (-2,8%).
- **Valorile cele mai mari ale câștigului salarial mediu nominal net** s-au înregistrat în **activități de servicii în tehnologia informației (inclusiv activități de servicii informatice)** (5631 lei), iar **cele mai mici în hoteluri și restaurante** (1351 lei).

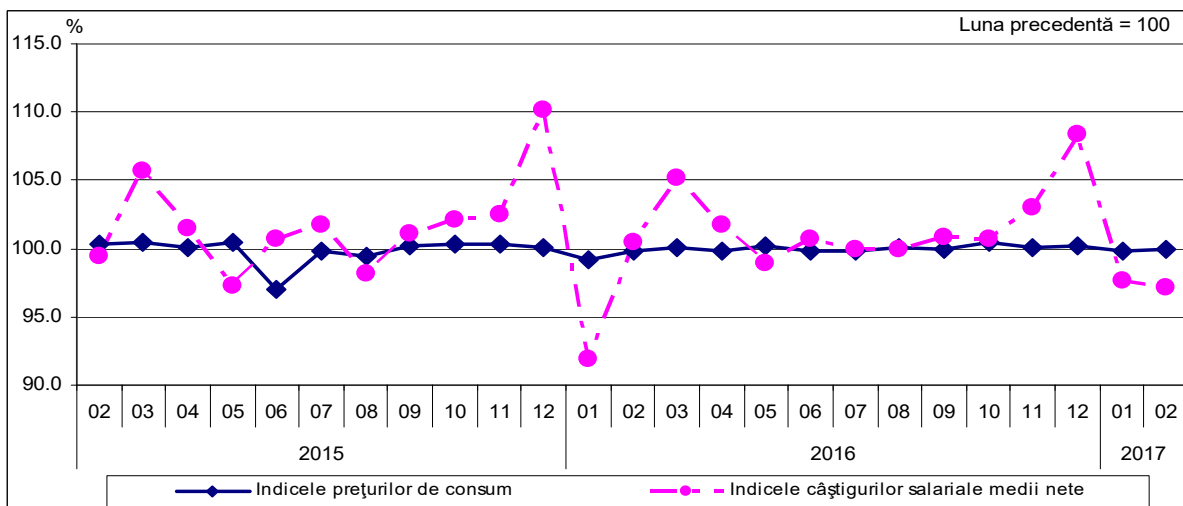
Februarie 2017 comparativ cu Februarie 2016

Comparativ cu luna februarie a anului precedent, câștigul salarial mediu nominal net a crescut cu 14,7%. **Indicele câștigului salarial real¹** față de aceeași perioadă a anului precedent a fost de 114,5%.

Câștigul salarial în raport cu evoluția prețurilor de consum

Indicele câștigului salarial real a fost de 97,3% pentru luna februarie 2017 față de luna precedentă. Față de luna octombrie 1990, indicele câștigului salarial real a fost de 170,0%, cu 4,7 puncte procentuale mai mic față de cel înregistrat în luna ianuarie 2017.

Evoluția indicilor prețurilor de consum și a indicilor câștigurilor salariale medii nete, în perioada februarie 2015 - februarie 2017



[Datele graficului \(xls\)](#)

În cursul anului se înregistrează fluctuații ale câștigului salarial determinate, în principal, de acordarea premiilor anuale și a primelor de sărbători (decembrie, martie/aprilie). Acestea influențează creșterile sau scăderile în funcție de perioada în care sunt acordate, conducând, în cele din urmă, la estomparea fluctuațiilor câștigului salarial lunar la nivelul întregului an.

*) vezi Precizările metodologice de la punctul 4. Concepte și definiții.

¹ calculat ca raport între indicele câștigului salarial nominal net și indicele prețurilor de consum

Februarie 2017 comparativ cu Ianuarie 2017

În luna februarie 2017, în **majoritatea activităților din sectorul economic**, **nivelul câștigului salarial mediu net a fost mai mic** față de luna ianuarie 2017, ca urmare a acordării în lunile precedente a primelor ocazionale (inclusiv prime trimestriale, anuale, pentru performanțe sau sărbători, al 13-lea salariu), drepturilor în natură și ajutoarelor bănești, plății sumelor din profitul net și din alte fonduri (inclusiv tichete de masă și tichete cadou). De asemenea, câștigurile salariale medii nete din luna februarie au fost mai mici comparativ cu luna precedentă ca urmare a nerealizării de producții ori încasărilor mai mici (funcție de contracte) sau a angajărilor de personal cu câștiguri salariale mici.

Cele mai semnificative scăderi ale câștigului salarial mediu net s-au înregistrat după cum urmează:

- cu 41,1% în fabricarea produselor din tutun, respectiv cu 32,4% în activități de asigurări, reasigurări și ale fondurilor de pensii (cu excepția celor din sistemul public de asigurări sociale);
- între 10,0% și 22,5% în activități de editare, activități auxiliare intermediarilor financiare (inclusiv, activități de asigurare și fonduri de pensii), intermediari financiare (cu excepția activităților de asigurări și ale fondurilor de pensii), depozitare și activități auxiliare pentru transport, extracția petrolului brut și a gazelor naturale, fabricarea băuturilor, fabricarea produselor farmaceutice de bază și a preparatelor farmaceutice, producția și furnizarea de energie electrică și termică, gaze, apă caldă și aer condiționat, tranzacții imobiliare;
- între 4,5% și 10,0% în fabricarea altor produse din minerale nemetalice, activități profesionale, științifice și tehnice, telecomunicații, comerț cu ridicata și cu amănuntul, fabricarea substanțelor și a produselor chimice, fabricarea produselor de cocserie și a produselor obținute din prelucrarea țiteiului, activități de servicii anexe extracției, captarea, tratarea și distribuția apei, extracția minereurilor metalifere.

Creșteri ale câștigului salarial mediu net față de luna precedentă au fost determinate de aplicarea prevederilor legale², precum și de acordarea de prime ocazionale, drepturi în natură și ajutoare bănești, sume din profitul net și din alte fonduri, de realizările de producție ori încasărilor mai mari (funcție de contracte).

Cele mai semnificative creșteri ale câștigului salarial mediu net s-au înregistrat după cum urmează:

- cu 12,9% în activități de spectacole, culturale și recreative, respectiv cu 7,7% în alte activități de servicii;
- între 4,5% și 6,5% în fabricarea de mobilă, tipărirea și reproducerea pe suporturi a înregistrărilor, fabricarea articolelor de îmbrăcăminte, fabricarea hârtiei și a produselor din hârtie, fabricarea produselor textile, colectarea, tratarea și eliminarea deșeurilor (inclusiv activități de recuperare a materialelor reciclabile; activități și servicii de decontaminare);
- între 2,0% și 4,5% în tăbăcirea și finisarea pieilor (inclusiv fabricarea articolelor de voiaj și marochinărie, harnașamentelor și încălțăminte; prepararea și vopsirea blănurilor), hoteluri și restaurante, prelucrarea lemnului, fabricarea produselor din lemn și plută (cu excepția mobilei; fabricarea articolelor din paie și din alte materiale vegetale împletite), alte activități industriale n.c.a., agricultură, vânătoare și servicii anexe.

În **sectorul bugetar**⁴ s-au înregistrat creșteri ale câștigului salarial mediu net față de luna precedentă ca urmare a aplicării prevederilor legale⁵ pentru personalul plătit din fonduri publice, astfel: în administrație publică (+7,5%) și în învățământ (+2,5%). Câștigul salarial mediu net a scăzut ușor în sănătate și asistență socială (-1,2%) comparativ cu luna precedentă.

Informații suplimentare:

Pentru interpretarea corectă a indicatorilor, vă rugăm să consultați [Precizările Metodologice](#) atașate comunicatului pe homepage.

Câștigurile salariale medii lunare brute și nete sunt prezentate în [Anexă](#). Informații suplimentare se pot obține:

- *accesând baza de date on-line TEMPO (începând cu data de 10 aprilie 2017):*
<http://statistici.insse.ro/shop/index.jsp?page=tempo2&lang=ro&context=15>
- *din Buletinul Statistic Lunar nr. 2/2017.*

Următorul comunicat de presă referitor la câștigul salarial mediu lunar va apărea la data de 9 mai 2017.

Arhiva comunicatelor de presă <http://www.insse.ro/cms/ro/comunicate-de-presa-view>

Direcția de Comunicare: e-mail: birou presa@insse.ro Tel: +4021 3181869

² Exclusiv activitățile de administrație publică, învățământ, sănătate și asistență socială

³ H.G. nr. 1/2017 privind stabilirea salariului de bază minim brut pe țară garantat în plată, O.U.G. nr. 2/2017 privind unele măsuri fiscal-bugetare, precum și modificarea și completarea unor acte normative

⁴ Vezi Precizările metodologice de la punctul 3 referitoare la „sectorul bugetar”

⁵ Vezi actele normative de la nota de subsol 3, precum și O.U.G. nr. 17/2017 privind unele măsuri în domeniul învățământului