

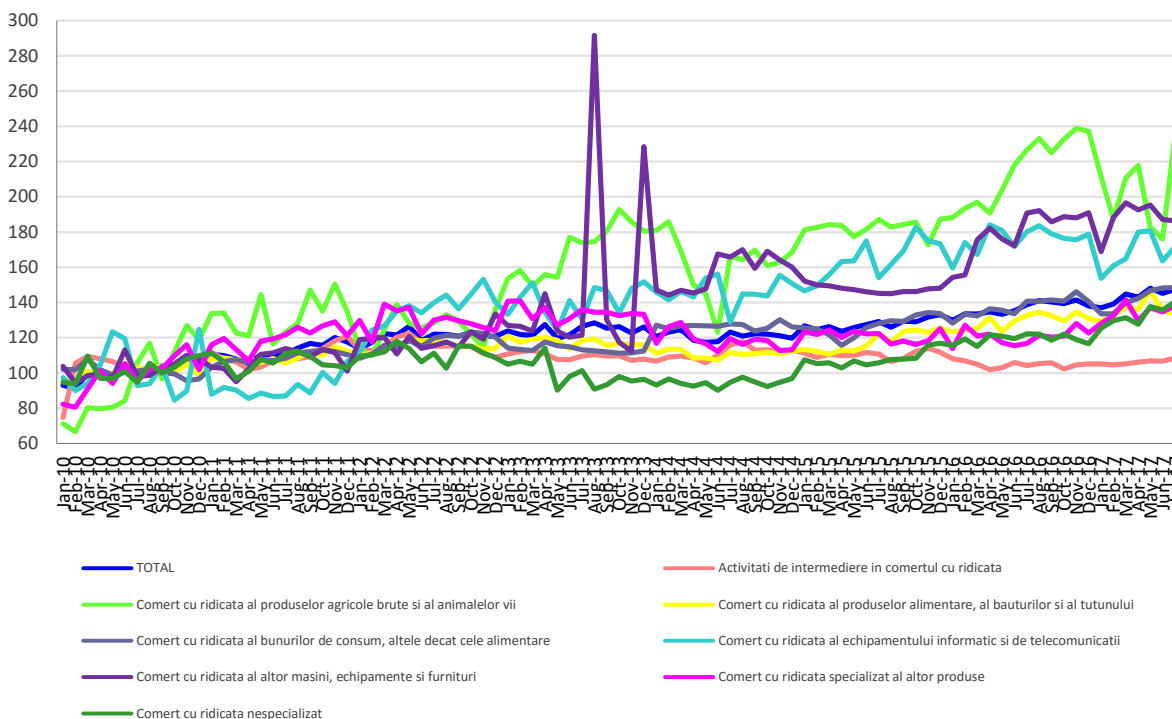
Domeniul: Comerț - servicii

## În luna iulie 2017, cifra de afaceri<sup>1</sup> din comerțul cu ridicata a crescut față de luna precedentă cu 1,6%

- În luna iulie 2017, **cifra de afaceri din comerțul cu ridicata (cu excepția comerțului cu autovehicule și motociclete)**, în termeni nominali, față de luna precedentă a crescut atât ca serie brută cu **13,6%** cât și ca serie ajustată în funcție de numărul de zile lucrătoare și de sezonaliitate cu **1,6%**.
- Față de luna corespunzătoare a anului precedent, **cifra de afaceri din comerțul cu ridicata (cu excepția comerțului cu autovehicule și motociclete)**, în termeni nominali, a crescut atât ca serie brută cu **7,6%** cât și ca serie ajustată în funcție de numărul de zile lucrătoare și de sezonaliitate cu **6,2%**.
- În perioada 1.I-31.VII.2017, **cifra de afaceri din comerțul cu ridicata (cu excepția comerțului cu autovehicule și motociclete)**, în termeni nominali, a crescut față de perioada 1.I-31.VII.2016 atât ca serie brută cât și ca serie ajustată în funcție de numărul de zile lucrătoare și de sezonaliitate cu **6,5%**, respectiv cu **7,0%**.

**Evoluția lunară a cifrei de afaceri în comerțul cu ridicata, conform CAEN Rev. 2**  
**(serie ajustată în funcție de număr zile lucrătoare și de sezonaliitate)**  
 - ianuarie 2010 - iulie 2017 -

-2010=100 -



[Datele graficului xls \(VII.2016-VII.2017\)](#)

<sup>1</sup> Serie ajustată în funcție de numărul de zile lucrătoare și de sezonaliitate

## Indicii cifrei de afaceri din comerțul cu ridicata

		IULIE 2017 în % față de :		1.I-31.VII.2017/ 1.I-31.VII.2016
		IUNIE 2017	IULIE 2016	-%-
	<b>B</b>	<b>113,6</b>	<b>107,6</b>	<b>106,5</b>
	<b>S</b>	<b>101,6</b>	<b>106,2</b>	<b>107,0</b>
	B	107,6	106,9	100,4
	S	101,8	104,0	101,1
	B	301,2	112,2	98,1
	S	133,6	103,9	100,3
	B	99,9	99,6	106,6
	S	98,1	100,3	106,8
	B	100,3	107,1	105,3
	S	100,2	105,5	105,6
	B	81,5	94,4	98,5
	S	105,0	95,4	96,5
	B	99,4	98,9	103,7
	S	99,6	97,6	108,9
	B	109,0	117,7	114,2
	S	102,6	118,4	113,0
	B	108,0	117,3	111,5
	S	103,6	115,1	111,3

Notă: B= serie brută; S= serie ajustată în funcție de numărul de zile lucrătoare și de sezonabilitate

[Datele tabelului în format xls](#)

### Iulie 2017 comparativ cu iunie 2017

**Cifra de afaceri din comerțul cu ridicata (cu excepția comerțului cu autovehicule și motocicletele)**, serie brută, în luna iulie 2017, comparativ cu luna precedentă, în termeni nominali, a crescut pe ansamblu cu 13,6%, ca urmare a creșterii comerțului cu ridicata al produselor agricole brute și al animalelor vii (+201,2%), comerțului cu ridicata specializat al altor produse (+9,0%), comerțului cu ridicata nespecializat (+8,0%), activităților de intermediere în comerțul cu ridicata (+7,6%) și comerțului cu ridicata al bunurilor de consum, altele decât cele alimentare (+0,3%). Scăderi s-au înregistrat la comerțul cu ridicata al echipamentului informatic și de telecomunicații (-18,5%), comerțul cu ridicata al altor mașini, echipamente și furnituri (-0,6%) și la comerțul cu ridicata al produselor alimentare, al băuturilor și al tutunului (-0,1%).

**Cifra de afaceri din comerțul cu ridicata (cu excepția comerțului cu autovehicule și motocicletele)**, serie ajustată în funcție de numărul de zile lucrătoare și de sezonabilitate, în luna iulie 2017, comparativ cu luna precedentă, în termeni nominali, a crescut pe ansamblu cu 1,6%, ca urmare a creșterii comerțului cu ridicata al produselor agricole brute și al animalelor vii (+33,6%), comerțului cu ridicata al echipamentului informatic și de telecomunicații (+5,0%), comerțului cu ridicata nespecializat (+3,6%), comerțului cu ridicata specializat al altor produse (+2,6%), activităților de intermediere în comerțul cu ridicata (+1,8%) și comerțului cu ridicata al bunurilor de consum, altele decât cele alimentare (+0,2%). Scăderi s-au înregistrat la comerțul cu ridicata al produselor alimentare, al băuturilor și al tutunului (-1,9%) și la comerțul cu ridicata al altor mașini, echipamente și furnituri (-0,4%).

### Iulie 2017 comparativ cu iulie 2016

**Cifra de afaceri din comerțul cu ridicata (cu excepția comerțului cu autovehicule și motocicletele)**, serie brută, în luna iulie 2017, comparativ cu luna iulie 2016, în termeni nominali, a înregistrat o creștere cu 7,6% ca urmare a creșterii comerțului cu ridicata specializat al altor produse (+17,7%), comerțului cu ridicata nespecializat (+17,3%), comerțului

cu ridicata al produselor agricole brute și al animalelor vii (+12,2%), comerțului cu ridicata al bunurilor de consum, altele decât cele alimentare (+7,1%) și la activitățile de intermediere în comerțul cu ridicata (+6,9%). Scăderi s-au înregistrat la comerțul cu ridicata al echipamentului informatic și de telecomunicații (-5,6%), comerțul cu ridicata al altor mașini, echipamente și furnituri (-1,1%) și la comerțul cu ridicata al produselor alimentare, al băuturilor și al tutunului (-0,4%).

**Cifra de afaceri din comerțul cu ridicata (cu excepția comerțului cu autovehicule și motociclete)**, serie ajustată în funcție de numărul de zile lucrătoare și de sezonality, în luna iulie 2017, comparativ cu luna iulie 2016, în termeni nominali, a crescut cu 6,2%, ca urmare a creșterii comerțului cu ridicata specializat al altor produse (+18,4%), comerțului cu ridicata nespecializat (+15,1%), comerțului cu ridicata al bunurilor de consum, altele decât cele alimentare (+5,5%), activităților de intermediere în comerțul cu ridicata (+4,0%), comerțului cu ridicata al produselor agricole brute și al animalelor vii (+3,9%) și comerțului cu ridicata al produselor alimentare, al băuturilor și al tutunului (+0,3%). Scăderi s-au înregistrat la comerțul cu ridicata al echipamentului informatic și de telecomunicații (-4,6%) și la comerțul cu ridicata al altor mașini, echipamente și furnituri (-2,4%).

#### **Perioada 1.I-31.VII.2017 comparativ cu perioada 1.I-31.VII.2016**

**Cifra de afaceri din comerțul cu ridicata (cu excepția comerțului cu autovehicule și motociclete)**, serie brută, în perioada 1.I-31.VII.2017 comparativ cu perioada 1.I-31.VII.2016, în termeni nominali, a înregistrat o creștere cu 6,5% datorită creșterii comerțului cu ridicata specializat al altor produse (+14,2%), comerțului cu ridicata nespecializat (+11,5%), comerțului cu ridicata al produselor alimentare, al băuturilor și al tutunului (+6,6%), comerțului cu ridicata al bunurilor de consum, altele decât cele alimentare (+5,3%), comerțului cu ridicata al altor mașini, echipamente și furnituri (+3,7%) și activităților de intermediere în comerțul cu ridicata (+0,4%). Scăderi au înregistrat comerțul cu ridicata al produselor agricole brute și al animalelor vii (-1,9%) și comerțul cu ridicata al echipamentului informatic și de telecomunicații (-1,5%).

**Cifra de afaceri din comerțul cu ridicata (cu excepția comerțului cu autovehicule și motociclete)**, serie ajustată în funcție de numărul de zile lucrătoare și de sezonality, în perioada 1.I-31.VII.2017 comparativ cu perioada 1.I-31.VII.2016, în termeni nominali, a înregistrat o creștere cu 7,0% datorită creșterii comerțului cu ridicata specializat al altor produse (+13,0%), comerțului cu ridicata nespecializat (+11,3%), comerțului cu ridicata al altor mașini, echipamente și furnituri (+8,9%), comerțului cu ridicata al produselor alimentare, al băuturilor și al tutunului (+6,8%), comerțului cu ridicata al bunurilor de consum, altele decât cele alimentare (+5,6%), activităților de intermediere în comerțul cu ridicata (+1,1%) și comerțului cu ridicata al produselor agricole brute și al animalelor vii (+0,3%). Comerțul cu ridicata al echipamentului informatic și de telecomunicații a scăzut cu 3,5%.

#### **Informații suplimentare:**

- ✓ Cifra de afaceri reprezintă veniturile totale înregistrate de către întreprindere în perioada de referință, provenite atât din activitatea principală, cât și din activitățile secundare exercitate de aceasta. Cifra de afaceri nu include TVA și veniturile din vânzarea sau transferul de mijloace fixe.
- ✓ Indicii valorici ai cifrei de afaceri sunt indici de tip Laspeyres. Primii indici obținuți sunt la nivel de grupă CAEN Rev.2 apoi prin agregări succesive se obțin indici la nivel de total. Ponderile utilizate la agregare sunt calculate pe baza cifrei de afaceri conform rezultatelor Anchetei Structurale în Întreprinderi din anul de referință (2010).

Pentru interpretarea corectă a indicatorilor, vă rugăm să consultați Precizările [Metodologice atașate comunicatului pe homepage](#).

Informații suplimentare se pot obține din publicația statistică Buletin Statistic Lunar (termen de apariție 26 septembrie 2017) și din baza de date TEMPO on line a INS (datele pentru luna iulie 2017 vor fi disponibile în 15 septembrie 2017).

Următorul comunicat de presă va apărea vineri, 13 octombrie 2017.

Arhiva comunicatelor de presă: <http://www.insse.ro/cms/ro/comunicate-de-presa-view>

#### **Direcția de Comunicare**

e-mail: [birou presa@insse.ro](mailto:birou presa@insse.ro)

Tel: +4021 3181869