

Domeniul: Comerț- servicii

## În luna februarie 2017, cifra de afaceri din serviciile de piață prestate în principal întreprinderilor a crescut față de luna februarie 2016 cu 10,3%

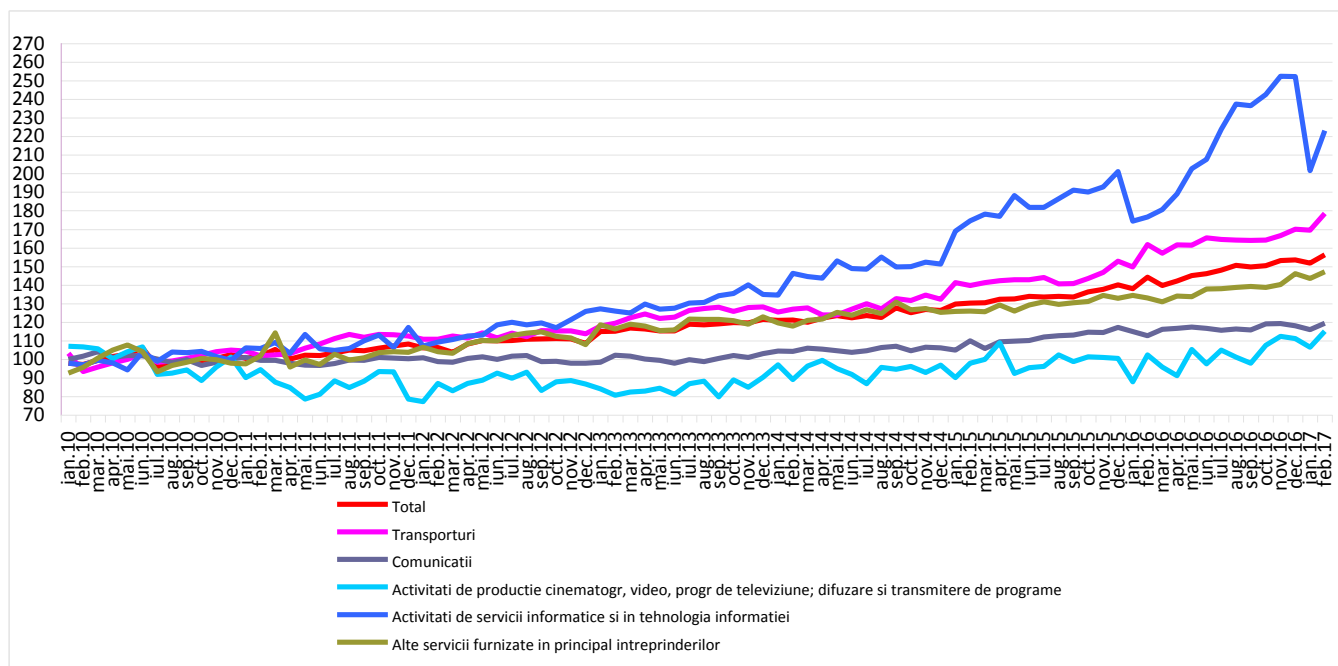
- În luna februarie 2017, **cifra de afaceri din serviciile de piață prestate în principal întreprinderilor**, în termeni nominali, față de luna precedentă a crescut atât ca serie brută cu **11,9%** cât și ca serie ajustată în funcție de numărul de zile lucrătoare și de sezonalityte cu **2,9%**.
- Față de luna corespunzătoare a anului precedent, **cifra de afaceri din serviciile de piață prestate în principal întreprinderilor**, în termeni nominali, a crescut atât ca serie brută cu **10,3%** cât și ca serie ajustată în funcție de numărul de zile lucrătoare și de sezonalityte cu **8,3%**.
- În perioada 1.I-28.II.2017, **cifra de afaceri din serviciile de piață prestate în principal întreprinderilor**, în termeni nominali, a crescut față de perioada 1.I-29.II.2016 atât ca serie brută cât și ca serie ajustată în funcție de numărul de zile lucrătoare și de sezonalityte cu **9,0%**, respectiv cu **9,1%**.

**Evoluția lunară a cifrei de afaceri din serviciile de piață prestate în principal întreprinderilor, conform CAEN Rev. 2**

(serie ajustată în funcție de numărul de zile lucrătoare și de sezonalityte)

- ianuarie 2010 - februarie 2017 -

- 2010=100 -



Datele graficului xls (II.2016- II.2017)

**Indicii valorici ai cifrei de afaceri din serviciile de piață  
prestate în principal întreprinderilor**

		FEBRUARIE 2017 în % față de :		1.I-28.II.2017/ 1.I-29.II.2016
		IANUARIE 2017	FEBRUARIE 2016	-%-
<b>Total</b>	<b>B</b>	<b>111,9</b>	<b>110,3</b>	<b>109,0</b>
	<b>S</b>	<b>102,9</b>	<b>108,3</b>	<b>109,1</b>
Transporturi	B	113,9	110,1	111,0
	S	105,3	110,3	111,7
Comunicații	B	106,2	103,6	101,4
	S	102,9	105,9	103,3
Activități de producție cinematografică, video, programe de televiziune; difuzare și transmitere de programe	B	119,7	117,3	118,8
	S	108,3	112,7	116,5
Activități de servicii informatice și în tehnologia informației	B	130,0	119,7	114,7
	S	110,7	126,3	121,0
Alte servicii furnizate în principal întreprinderilor	B	107,8	110,5	108,4
	S	102,6	110,7	108,7

*B= serie brută; S= serie ajustată în funcție de numărul de zile lucrătoare și de sezonalityte*

[Datele tabelului în format xls](#)

#### **Februarie 2017 comparativ cu ianuarie 2017**

**Cifra de afaceri din serviciile de piață prestate în principal întreprinderilor**, serie brută, în luna februarie 2017, comparativ cu luna precedentă, în termeni nominali, a crescut cu 11,9% ca urmare a creșterilor înregistrate la activitățile de servicii informatice și în tehnologia informației (+30,0%), activitățile de producție cinematografică, video, programe de televiziune; difuzare și transmitere de programe (+19,7%), activitățile de transport (+13,9%), alte servicii furnizate în principal întreprinderilor (+7,8%) și la activitățile de comunicații (+6,2%).

**Cifra de afaceri din serviciile de piață prestate în principal întreprinderilor**, serie ajustată în funcție de numărul de zile lucrătoare și de sezonalityte, în luna februarie 2017, comparativ cu luna precedentă, în termeni nominali, a crescut cu 2,9% ca urmare a creșterilor înregistrate la activitățile de servicii informatice și în tehnologia informației (+10,7%), activitățile de producție cinematografică, video, programe de televiziune; difuzare și transmitere de programe (+8,3%), activitățile de transport (+5,3%), activitățile de comunicații (+2,9%) și alte servicii furnizate în principal întreprinderilor (+2,6%).

#### **Februarie 2017 comparativ cu februarie 2016**

**Cifra de afaceri din serviciile de piață prestate în principal întreprinderilor**, serie brută, în luna februarie 2017, comparativ cu luna februarie 2016, în termeni nominali, a crescut pe ansamblu cu 10,3%, datorită creșterilor înregistrate la activitățile de servicii informatice și în tehnologia informației (+19,7%), activitățile de producție cinematografică, video, programe de televiziune; difuzare și transmitere de programe (+17,3%), alte servicii furnizate în principal întreprinderilor (+10,5%), activitățile de transporturi (+10,1%) și la activitățile de comunicații (+3,6%).

**Cifra de afaceri din serviciile de piață prestate în principal întreprinderilor**, serie ajustată în funcție de numărul de zile lucrătoare și de sezonalityte, în luna februarie 2017, comparativ cu luna februarie 2016, în termeni nominali, a crescut pe ansamblu cu 8,3%, datorită creșterilor înregistrate la activitățile de servicii informatice și în tehnologia informației (+26,3%), activitățile de producție cinematografică, video, programe de televiziune;

difuzare și transmitere de programe (+12,7%), alte servicii furnizate în principal întreprinderilor (+10,7%), transporturi (+10,3%) și la activitățile de comunicații (+5,9%).

#### **Perioada 1.I-28.II.2017 comparativ cu perioada 1.I-29.II.2016**

În perioada **1.I-28.II.2017** comparativ cu perioada **1.I-29.II.2016**, în termeni nominali, **cifra de afaceri din serviciile de piață prestate în principal întreprinderilor**, serie brută, a crescut pe ansamblu cu 9,0%, datorită creșterilor înregistrate la activitățile de producție cinematografică, video, programe de televiziune; difuzare și transmitere de programe (+18,8%), activitățile de servicii informatice și în tehnologia informației (+14,7%), transporturi (+11,0%), alte servicii furnizate în principal întreprinderilor (+8,4%) și la comunicații (+1,4%).

În perioada **1.I-28.II.2017** comparativ cu perioada **1.I-29.II.2016**, în termeni nominali, **cifra de afaceri din serviciile de piață prestate în principal întreprinderilor**, serie ajustată în funcție de numărul de zile lucrătoare și de sezonitate, a crescut pe ansamblu cu 9,1%, datorită creșterilor înregistrate la activitățile de servicii informatice și în tehnologia informației (+21,0%), activitățile de producție cinematografică, video, programe de televiziune; difuzare și transmitere de programe (+16,5%), transporturi (+11,7%), alte servicii furnizate în principal întreprinderilor (+8,7%) și la activitățile de comunicații (+3,3%).

#### **Informații suplimentare:**

Pentru interpretarea corectă a indicatorilor, vă rugăm să consultați [Precizările Metodologice atașate comunicatului pe homepage](#).

Informații suplimentare se pot obține din publicația statistică Buletin Statistic Lunar (termen de apariție 26 aprilie 2017) și din baza de date TEMPO on line a INS (datele pentru luna februarie 2017 vor fi disponibile în 18 aprilie 2017).

Următorul comunicat de presă va apărea luni, 15 mai 2017.

Arhiva comunicatelor de presă: <http://www.insse.ro/cms/ro/comunicate-de-presa-view>

#### **Direcția de Comunicare**

e-mail: [birou presa@insse.ro](mailto:birou presa@insse.ro)

Tel: +4021 3181869