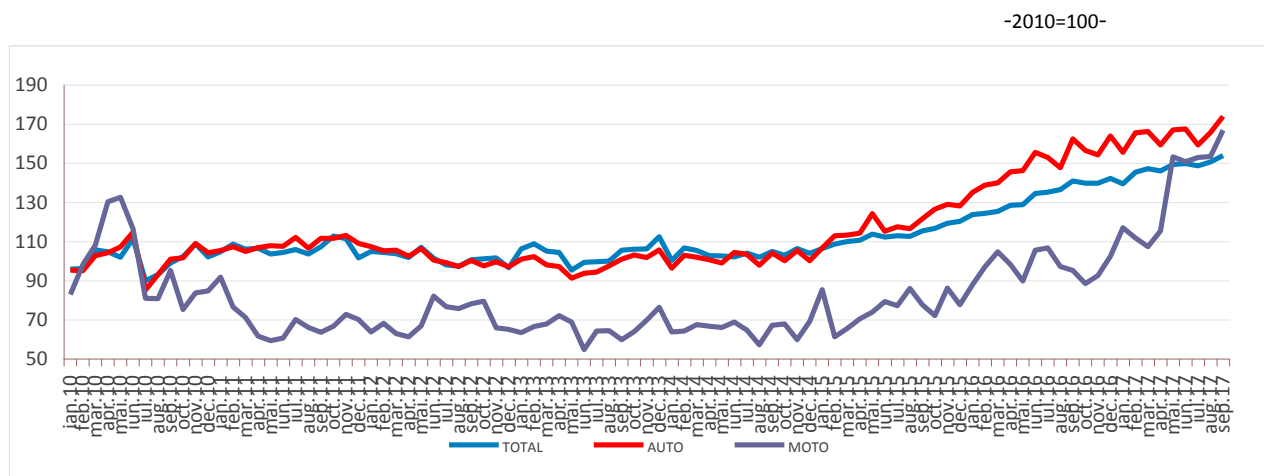


Domeniul: Comerț – servicii

În luna septembrie 2017¹, cifra de afaceri din comerțul cu autovehicule a crescut față de luna precedentă cu 2,1%, iar cifra de afaceri din serviciile de piață prestate populației a scăzut cu 1,0%

- În luna septembrie 2017, **volumul cifrei de afaceri din comerțul cu autovehicule și motocicletele** față de luna precedentă a crescut atât ca serie brută cu **5,8%** cât și ca serie ajustată în funcție de numărul de zile lucrătoare și de sezonalitate cu **2,1%**. **Volumul cifrei de afaceri pentru serviciile de piață prestate populației** față de luna precedentă a scăzut atât ca serie brută cu **10,8%** cât și ca serie ajustată în funcție de numărul de zile lucrătoare și de sezonalitate cu **1,0%**.
- Față de luna corespunzătoare a anului precedent, **volumul cifrei de afaceri pentru comerțul cu autovehicule și motocicletele** a crescut atât ca serie brută cu **6,9%** cât și ca serie ajustată în funcție de numărul de zile lucrătoare și de sezonalitate cu **9,1%**. **Volumul cifrei de afaceri pentru serviciile de piață prestate populației**, față de luna corespunzătoare a anului precedent a crescut atât ca serie brută cu **15,2%** cât și ca serie ajustată în funcție de numărul de zile lucrătoare și de sezonalitate cu **17,2%**.
- În perioada 1.I-30.IX.2017, **volumul cifrei de afaceri din comerțul cu autovehicule și motocicletele** a crescut față de perioada 1.I-30.IX.2016 atât ca serie brută cu **11,7%** cât și ca serie ajustată în funcție de numărul de zile lucrătoare și de sezonalitate cu **12,9%**. **Volumul cifrei de afaceri pentru serviciile de piață prestate populației** a crescut atât ca serie brută cu **14,1%** cât și ca serie ajustată în funcție de numărul de zile lucrătoare și de sezonalitate cu **12,6%**.

Evoluția lunară a cifrei de afaceri în comerțul cu ridicata și cu amănuntul, întreținerea și repararea autovehiculelor și a motocicletelor
(serie ajustată în funcție de numărul de zile lucrătoare și de sezonalitate)
- ianuarie 2010 – septembrie 2017 -



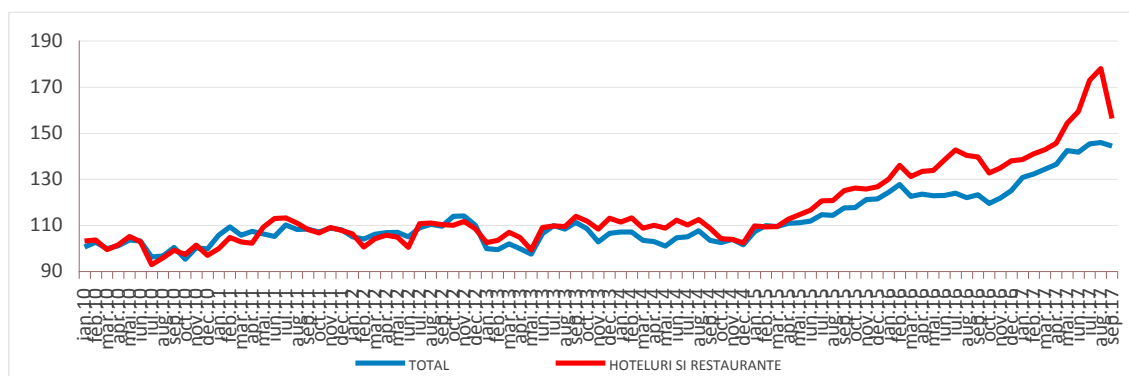
AUTO = Comerț cu autovehicule; MOTO= Comerț cu motocicletele, piese și accesorii aferente, întreținerea și repararea motocicletelor

[Datele graficului în format xls \(IX.2016-IX.2017\)](#)

¹ Cifra de afaceri în formă ajustată în funcție de numărul de zile lucrătoare și de sezonalitate

**Evoluția lunară a cifrei de afaceri pentru serviciile de piață prestate populației
(serie ajustată în funcție de numărul de zile lucrătoare și de sezonality)
- ianuarie 2010 – septembrie 2017 -**

-2010=100-



Datele graficului în format xls (IX.2016-IX.2017)

**Indicii volumului cifrei de afaceri pentru comerțul cu autovehicule și motocicletele
și servicii de piață prestate populației**

| | | SEPTEMBRIE 2017 în % față de : | | 1.I-30.IX.2017/ 1.I-30.IX.2016 -%- |
|--|----------|--------------------------------|-----------------|--|
| | | AUGUST 2017 | SEPTEMBRIE 2016 | |
| Total comerț cu ridicata și cu amănuntul, întreținerea și repararea autovehiculelor și a motocicletelor | B | 105,8 | 106,9 | 111,7 |
| | S | 102,1 | 109,1 | 112,9 |
| Comerț cu autovehicule | B | 110,9 | 104,6 | 109,8 |
| | S | 105,0 | 107,1 | 111,8 |
| Întreținerea și repararea autovehiculelor | B | 103,9 | 118,3 | 125,7 |
| | S | 100,8 | 120,5 | 126,3 |
| Comerțul cu piese și accesorii pentru autovehicule | B | 98,7 | 106,2 | 109,0 |
| | S | 100,4 | 107,9 | 109,3 |
| Comerț cu motociclete, piese și accesorii aferente; întreținerea și repararea motocicletelor | B | 88,0 | 176,0 | 144,0 |
| | S | 108,8 | 175,1 | 139,3 |
| Servicii de piață prestate populației – total | B | 89,2 | 115,2 | 114,1 |
| | S | 99,0 | 117,2 | 112,6 |
| din care: | | | | |
| Hoteluri și restaurante | B | 83,0 | 112,7 | 114,3 |
| | S | 87,8 | 111,9 | 113,3 |
| Jocuri de noroc și alte activități recreative | B | 100,4 | 134,9 | 118,9 |
| | S | 101,7 | 132,4 | 117,3 |
| Activități ale agențiilor turistice și a tur-operatorilor; alte servicii de rezervare și asistență turistică | B | 98,1 | 99,9 | 109,1 |
| | S | 101,9 | 103,9 | 107,3 |
| Coafură și alte activități de înfrumusețare | B | 102,6 | 74,7 | 83,6 |
| | S | 103,2 | 74,7 | 84,4 |
| Spălarea, curățarea (uscată) articolelor textile și a produselor din blană | B | 102,3 | 114,6 | 110,6 |
| | S | 99,1 | 113,8 | 110,3 |

Notă: B= serie brută; S= serie ajustată în funcție de numărul de zile lucrătoare și de sezonality

Datele tabelului în format xls

Septembrie 2017 comparativ cu august 2017

Volumul cifrei de afaceri pentru comerțul cu ridicata și cu amănuntul, întreținerea și repararea autovehiculelor și a motocicletelor, serie brută, în luna septembrie 2017, comparativ cu luna precedentă, a înregistrat o creștere cu 5,8% datorată creșterii înregistrate la comerțul cu autovehicule (+10,9%) și la activitățile de întreținere și repararea autovehiculelor (+3,9%). Scăderi au înregistrat: comerțul cu motociclete, piese și accesorii aferente; întreținerea și repararea motocicletelor (-12,0%) și comerțul cu piese și accesorii pentru autovehicule (-1,3%).

Volumul cifrei de afaceri pentru comerțul cu ridicata și cu amănuntul, întreținerea și repararea autovehiculelor și a motocicletelor, serie ajustată în funcție de numărul de zile lucrătoare și de sezonality, în luna septembrie 2017, comparativ cu luna precedentă a înregistrat o creștere cu 2,1%.

În ceea ce privește serviciile de piață prestate populației, serie brută, în luna septembrie 2017, față de luna precedentă, volumul cifrei de afaceri a înregistrat o scădere cu 10,8% datorată scăderilor înregistrate la activitățile hotelurilor și restaurantelor (-17,0%) și la activitățile agențiilor turistice și tur-operatorilor (-1,9%). Creșteri au înregistrat: serviciile de coafură și alte activități de înfrumusețare (+2,6%), activitățile de spălare, curățarea și vopsirea textilelor și blănurilor (+2,3%) și activitățile de jocuri de noroc și alte activități recreative (+0,4%).

Volumul cifrei de afaceri, pentru serviciile de piață prestate populației, serie ajustată în funcție de numărul de zile lucrătoare și de sezonality, în luna septembrie 2017 față de luna precedentă a scăzut cu 1,0%.

Septembrie 2017 comparativ cu septembrie 2016

Volumul cifrei de afaceri pentru comerțul cu ridicata și cu amănuntul, întreținerea și repararea autovehiculelor și a motocicletelor, serie brută, în luna septembrie 2017, comparativ cu luna septembrie 2016 a înregistrat o creștere cu 6,9% datorată creșterilor înregistrate la comerțul cu motociclete, piese și accesorii aferente; întreținerea și repararea motocicletelor (+76,0%), activitățile de întreținere și repararea autovehiculelor (+18,3%), comerțul cu piese și accesorii pentru autovehicule (+6,2%) și la comerțul cu autovehicule (+4,6%) .

Volumul cifrei de afaceri pentru comerțul cu ridicata și cu amănuntul, întreținerea și repararea autovehiculelor și a motocicletelor, serie ajustată în funcție de numărul de zile lucrătoare și de sezonality, în luna septembrie 2017 a înregistrat o creștere cu 9,1% față de luna septembrie 2016.

Activitatea de servicii de piață prestate populației, serie brută, în luna septembrie 2017 a înregistrat o cifră de afaceri cu 15,2% mai mare comparativ cu luna septembrie 2016, provenită de la activitățile de jocuri de noroc și alte activități recreative (+34,9%), activitățile de spălare, curățare și vopsirea textilelor și blănurilor (+14,6%) și de la activitățile hotelurilor și restaurantelor (+12,7%). Scăderi au înregistrat serviciile de coafură și alte activități de înfrumusețare (-25,3%) și activitățile agențiilor turistice și tur-operatorilor (-0,1%).

Activitatea de servicii de piață prestate populației, serie ajustată în funcție de numărul de zile lucrătoare și de sezonality, în luna septembrie 2017 a crescut cu 17,2% comparativ cu luna septembrie 2016.

Perioada 1.I-30.IX.2017 comparativ cu perioada 1.I-30.IX.2016

În perioada 1.I-30.IX.2017 comparativ cu perioada 1.I-30.IX.2016, volumul cifrei de afaceri pentru comerțul cu ridicata și cu amănuntul, întreținerea și repararea autovehiculelor și a motocicletelor, serie brută, a crescut cu 11,7% datorită creșterilor înregistrate la comerțul cu motociclete, piese și accesorii aferente; întreținerea și repararea motocicletelor (+44,0%), întreținerea și repararea autovehiculelor (+25,7%), comerțul cu autovehicule (+9,8%) și la comerțul cu piese și accesorii pentru autovehicule (+9,0%).

În perioada 1.I-30.IX.2017 comparativ cu perioada 1.I-30.IX.2016, **volumul cifrei de afaceri pentru comerțul cu ridicata și cu amănuntul, întreținerea și repararea autovehiculelor și a motocicletelor, serie ajustată în funcție de numărul de zile lucrătoare și de sezonality**, a crescut cu 12,9%.

Activitatea de **servicii de piață prestate populației, serie brută**, în perioada 1.I-30.IX.2017 a înregistrat o cifră de afaceri cu 14,1% mai mare comparativ cu perioada 1.I-30.IX.2016, provenită de la activitățile de jocuri de noroc și alte activități recreative (+18,9%), activitățile hotelurilor și restaurantelor (+14,3%), activitățile de spălare, curățare și vopsirea textilelor și blănurilor (+10,6%) și de la activitățile agențiilor turistice și tur-operatorilor (+9,1%). Serviciile de coafură și alte activități de înfrumusețare au scăzut cu 16,4%.

Activitatea de **servicii de piață prestate populației, serie ajustată în funcție de numărul de zile lucrătoare și de sezonality**, în perioada 1.I-30.IX.2017 a înregistrat o cifră de afaceri cu 12,6% mai mare comparativ cu perioada 1.I-30.IX.2016.

Informații suplimentare:

- ✓ Cifra de afaceri reprezintă veniturile totale înregistrate de către întreprindere în perioada de referință, provenite atât din activitatea principală, cât și din activitățile secundare exercitate de aceasta. Cifra de afaceri nu include TVA și veniturile din vânzarea sau transferul de mijloace fixe.
- ✓ Indicii de volum ai cifrei de afaceri din comerțul cu autovehicule și motociclete și serviciile de piață prestate populației sunt indici de tip Laspeyres și sunt calculați în condiții metodologice și de prețuri comparabile. Pentru exprimarea valorilor din perioada curentă în prețurile perioadei de referință se utilizează indici de prețuri deflatori (indicele prețurilor de consum). Primii indici obținuți sunt la nivel de clasă/grupă CAEN Rev.2 apoi prin agregări succesive se obțin indici la niveluri agregate. Ponderile utilizate la agregare sunt calculate pe baza cifrei de afaceri conform rezultatelor Anchetei Structurale în întreprinderi din anul de referință (2010).

Pentru interpretarea corectă a indicatorilor, vă rugăm să consultați [Precizările Metodologice atașate comunicatului pe homepage](#).

Informații suplimentare se pot obține din publicația statistică Buletin Statistic Lunar (termen de apariție 27 noiembrie 2017) și din baza de date TEMPO on line a INS (datele pentru luna septembrie 2017 vor fi disponibile în 15 noiembrie 2017).

Următorul comunicat de presă va apărea miercuri, 13 decembrie 2017.

Arhiva comunicatelor de presă: <http://www.insse.ro/cms/ro/comunicate-de-presa-view>

Direcția de Comunicare

e-mail: birou presa@insse.ro

Tel: +4021 3181869