

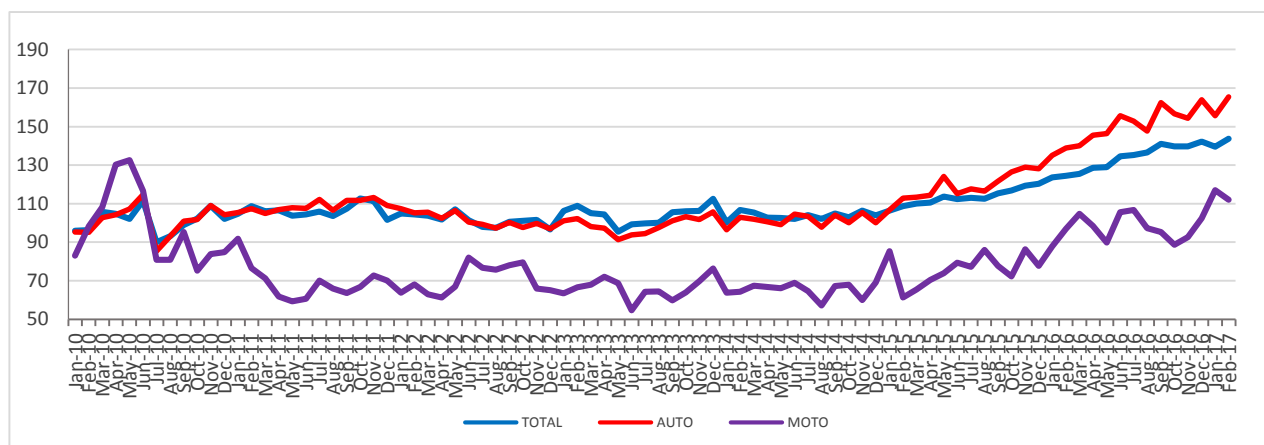
Domeniul: Comerț – servicii

În luna februarie 2017, cifra de afaceri din comerțul cu autovehicule a crescut față de luna februarie 2016 cu 14,9%, iar cifra de afaceri din serviciile de piață prestate populației a crescut cu 4,3%

- În luna februarie 2017, **volumul cifrei de afaceri din comerțul cu autovehicule și motocicletele** față de luna precedentă a crescut atât ca serie brută cu **14,0%** cât și ca serie ajustată în funcție de numărul de zile lucrătoare și de sezonalityte cu **3,0%**. **Volumul cifrei de afaceri pentru serviciile de piață prestate populației** față de luna precedentă a rămas la același nivel ca serie brută, iar ca serie ajustată în funcție de numărul de zile lucrătoare și de sezonalityte a crescut cu **1,6%**.
- Față de luna corespunzătoare a anului precedent, **volumul cifrei de afaceri pentru comerțul cu autovehicule și motocicletele** a crescut atât ca serie brută cu **14,9%** cât și ca serie ajustată în funcție de numărul de zile lucrătoare și de sezonalityte cu **15,6%**. **Volumul cifrei de afaceri pentru serviciile de piață prestate populației**, față de luna corespunzătoare a anului precedent a crescut atât ca serie brută cu **4,3%** cât și ca serie ajustată în funcție de numărul de zile lucrătoare și de sezonalityte cu **3,9%**.
- În perioada 1.I-28.II.2017, **volumul cifrei de afaceri din comerțul cu autovehicule și motocicletele** a crescut față de perioada 1.I-29.II.2016 atât ca serie brută cu **12,6%**, cât și ca serie ajustată în funcție de numărul de zile lucrătoare și de sezonalityte cu **14,2%**. **Volumul cifrei de afaceri pentru serviciile de piață prestate populației** a crescut atât ca serie brută cu **5,6%**, cât și ca serie ajustată în funcție de numărul de zile lucrătoare și de sezonalityte cu **4,5%**.

Evoluția lunară a cifrei de afaceri în comerțul cu ridicata și cu amănuntul, întreținerea și repararea autovehiculelor și a motocicletelor (serie ajustată în funcție de numărul de zile lucrătoare și de sezonalityte) - ianuarie 2010 – februarie 2017 -

-2010=100-

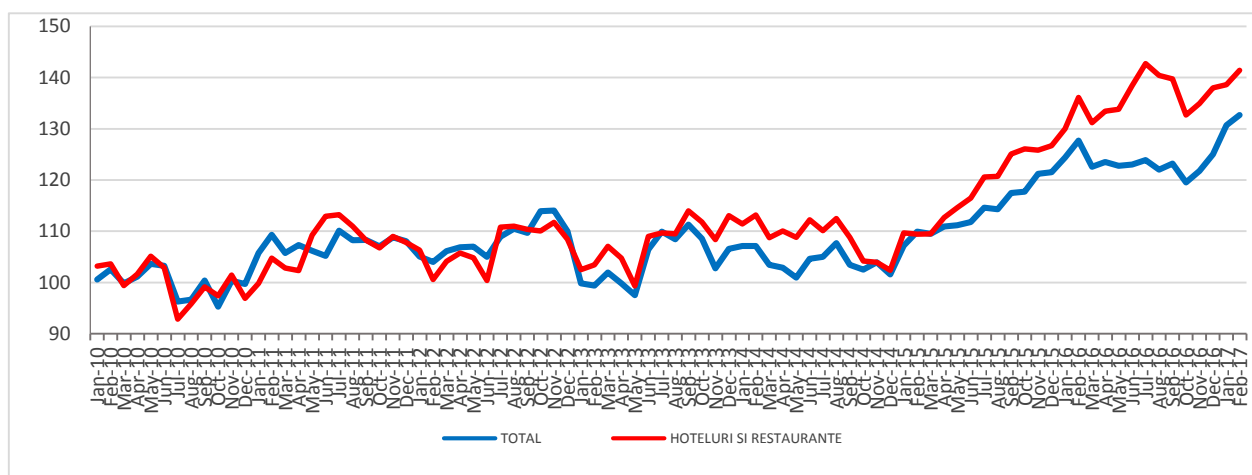


AUTO = Comerț cu autovehicule; MOTO = Comerț cu motocicletele, piese și accesorii aferente, întreținerea și repararea motocicletelor

[Datele graficului în format xls \(II.2016-II.2017\)](#)

**Evoluția lunară a cifrei de afaceri pentru serviciile de piață prestate populației
(serie ajustată în funcție de numărul de zile lucrătoare și de sezonality)
- ianuarie 2010 – februarie 2017 -**

-2010=100-



[Datele graficului în format xls \(II.2016-II.2017\)](#)

**Indicii volumului cifrei de afaceri pentru comerțul cu autovehicule și motocicletele
și servicii de piață prestate populației**

		FEBRUARIE 2017 în % față de :		1.I-28.II.2017/ 1.I-29.II.2016 -%-
		IANUARIE 2017	FEBRUARIE 2016	
Total comerț cu ridicata și cu amănuntul, întreținerea și repararea autovehiculelor și a motocicletelor	B	114,0	114,9	112,6
	S	103,0	115,6	114,2
Comerț cu autovehicule	B	119,9	118,0	115,3
	S	106,3	119,1	117,2
Întreținerea și repararea autovehiculelor	B	108,0	123,2	121,3
	S	101,0	118,2	119,6
Comerțul cu piese și accesorii pentru autovehicule	B	107,4	106,7	104,9
	S	100,5	106,7	106,8
Comerț cu motociclete, piese și accesorii aferente; întreținerea și repararea motocicletelor	B	89,5	111,3	124,6
	S	95,7	115,5	123,9
Servicii de piață prestate populației – total	B	100,0	104,3	105,6
	S	101,6	103,9	104,5
din care:				
Hoteluri și restaurante	B	103,1	105,5	106,4
	S	102,0	103,9	105,2
Jocuri de noroc și alte activități recreative	B	94,1	106,2	105,8
	S	99,7	104,4	103,5
Activități ale agențiilor turistice și a tur-operatorilor; alte servicii de rezervare și asistență turistică	B	100,4	94,9	102,3
	S	99,4	107,5	107,7
Coafură și alte activități de înfrumusețare	B	99,6	92,0	98,7
	S	91,6	92,5	99,2
Spălarea, curățarea (uscată) articolelor textile și a produselor din blană	B	106,8	106,6	104,9
	S	104,7	102,0	103,5

Notă: B= serie brută; S= serie ajustată în funcție de numărul de zile lucrătoare și de sezonality

[Datele tabelului in format xls](#)

Februarie 2017 comparativ cu ianuarie 2017

Volumul cifrei de afaceri pentru comerțul cu ridicata și cu amănuntul, întreținerea și repararea autovehiculelor și a motocicletelor, serie brută, în luna februarie 2017, comparativ cu luna precedentă, a înregistrat o creștere cu 14,0%, datorată creșterilor înregistrate la comerțul cu autovehicule (+19,9%), activitățile de întreținere și repararea autovehiculelor (+8,0%) și la comerțul cu piese și accesorii pentru autovehicule (+7,4%).

Scăderi s-au înregistrat la comerțul cu motociclete, piese și accesorii aferente; întreținerea și repararea motocicletelor (-10,5%).

Volumul cifrei de afaceri pentru comerțul cu ridicata și cu amănuntul, întreținerea și repararea autovehiculelor și a motocicletelor, serie ajustată în funcție de numărul de zile lucrătoare și de sezonabilitate, în luna februarie 2017, comparativ cu luna precedentă a înregistrat o creștere cu 3,0%.

În ceea ce privește serviciile de piață prestate populației, serie brută, în luna februarie 2017, față de luna precedentă, volumul cifrei de afaceri, a rămas la același nivel. Scăderi s-au înregistrat la activitățile de jocuri de noroc și alte activități recreative (-5,9%) și serviciile de coafură și alte activități de înfrumusețare (-0,4%). Creșteri au înregistrat activitățile de spălare, curățarea și vopsirea textilelor și blănurilor (+6,8%), hoteluri și restaurante (+3,1%) și la activitățile agențiilor turistice și tur-operatorilor (+0,4%).

Volumul cifrei de afaceri, pentru serviciile de piață prestate populației, serie ajustată în funcție de numărul de zile lucrătoare și de sezonabilitate, în luna februarie 2017 față de luna precedentă a crescut cu 1,6%.

Februarie 2017 comparativ cu februarie 2016

Volumul cifrei de afaceri pentru comerțul cu ridicata și cu amănuntul, întreținerea și repararea autovehiculelor și a motocicletelor, serie brută, în luna februarie 2017, comparativ cu luna februarie 2016 a înregistrat o creștere cu 14,9%, datorată creșterilor înregistrate la activitățile de întreținere și repararea autovehiculelor (+23,2%), comerțul cu autovehicule (+18,0%), comerțul cu motociclete, piese și accesorii aferente; întreținerea și repararea motocicletelor (+11,3%) și la comerțul cu piese și accesorii pentru autovehicule (+6,7%).

Volumul cifrei de afaceri pentru comerțul cu ridicata și cu amănuntul, întreținerea și repararea autovehiculelor și a motocicletelor, serie ajustată în funcție de numărul de zile lucrătoare și de sezonabilitate, în luna februarie 2017 a înregistrat pe total o creștere cu 15,6% față de luna februarie 2016.

Activitatea de servicii de piață prestate populației, serie brută, în luna februarie 2017 a înregistrat o cifră de afaceri cu 4,3% mai mare comparativ cu luna februarie 2016, provenită de la activitățile de spălare, curățare și vopsirea textilelor și blănurilor (+6,6%), activitățile de jocuri de noroc și alte activități recreative (+6,2%) și de la activitățile hotelurilor și restaurantelor (+5,5%). Scăderi s-au înregistrat la serviciile de coafură și alte activități de înfrumusețare (-8,0%) și la activitățile agențiilor turistice și tur-operatorilor (-5,1%).

Activitatea de servicii de piață prestate populației, serie ajustată în funcție de numărul de zile lucrătoare și de sezonabilitate, în luna februarie 2017 a crescut cu 3,9% comparativ cu luna februarie 2016.

Perioada 1.I-28.II.2017 comparativ cu perioada 1.I-29.II.2016

În perioada 1.I-28.II.2017 comparativ cu perioada 1.I-29.II.2016, volumul cifrei de afaceri pentru comerțul cu ridicata și cu amănuntul, întreținerea și repararea autovehiculelor și a motocicletelor, serie brută, a crescut cu 12,6%, datorită creșterilor înregistrate la comerțul cu motociclete, piese și accesorii aferente; întreținerea și repararea motocicletelor (+24,6%), întreținerea și repararea autovehiculelor (+21,3%), comerțul cu autovehicule (+15,3%), și la activitățile provenite din comerțul cu piese și accesorii pentru autovehicule (+4,9%).

În perioada 1.I-28.II.2017 comparativ cu perioada 1.I-29.II.2016, **volumul cifrei de afaceri pentru comerțul cu ridicata și cu amănuntul, întreținerea și repararea autovehiculelor și a motocicletelor, serie ajustată în funcție de numărul de zile lucrătoare și de sezonalitate**, a crescut cu 14,2%.

Activitatea de **servicii de piață prestate populației, serie brută**, în perioada 1.I-28.II.2017 a înregistrat o cifră de afaceri cu 5,6% mai mare comparativ cu perioada 1.I-29.II.2016, provenită de la activitățile hotelurilor și restaurantelor (+6,4%), activitățile de jocuri de noroc și alte activități recreative (+5,8%) , activitățile de spălare, curățare și vopsirea textilelor și blănurilor (+4,9%), și de la activitățile agențiilor turistice și tur-operatorilor (+2,3%). Serviciile de coafură și alte activități de înfrumusețare au scăzut cu 1,3%.

Activitatea de **servicii de piață prestate populației, serie ajustată în funcție de numărul de zile lucrătoare și de sezonalitate**, în perioada 1.I-28.II.2017 a înregistrat o cifră de afaceri cu 4,5% mai mare comparativ cu perioada 1.I-29.II.2016.

Informații suplimentare:

Pentru interpretarea corectă a indicatorilor, vă rugăm să consultați [Precizările Metodologice atașate comunicatului pe homepage](#).

Informații suplimentare se pot obține din publicația statistică Buletin Statistic Lunar (termen de apariție 26 aprilie 2017) și din baza de date TEMPO on line a INS (datele pentru luna februarie 2017 vor fi disponibile în 18 aprilie 2017).

Următorul comunicat de presă va apărea vineri, 12 mai 2017.

Arhiva comunicatelor de presă: <http://www.insse.ro/cms/ro/comunicate-de-presa-view>

Direcția de Comunicare

e-mail: birou presa@insse.ro

Tel: +4021 3181869