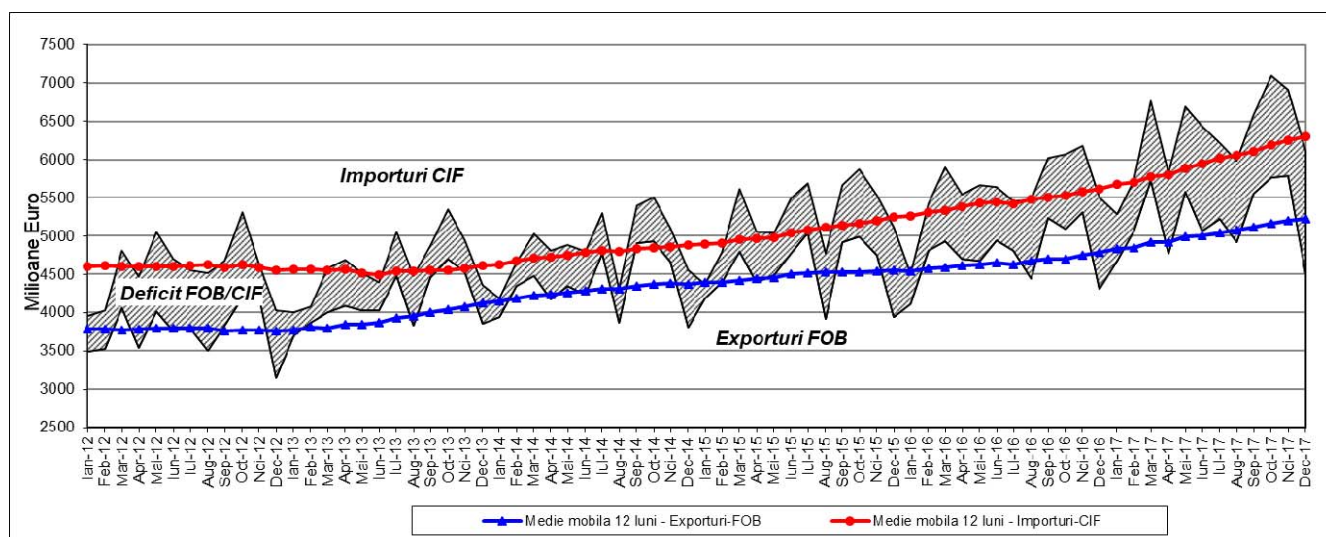


Domeniul: Comerț internațional cu bunuri

În anul 2017, exporturile și importurile au crescut cu 9,1%, respectiv cu 12,2%, comparativ cu anul 2016

- În anul 2017 exporturile FOB au însumat 62641,2 milioane euro, iar importurile CIF au însumat 75596,9 milioane euro.
- Deficitul balanței comerciale (FOB/CIF) în anul 2017 a fost de 12955,7 milioane euro, mai mare cu 2983,5 milioane euro decât cel înregistrat în anul 2016.
- În luna decembrie 2017 exporturile FOB au fost de 4493,6 milioane euro, importurile CIF au fost de 6103,7 milioane euro, rezultând un deficit de 1610,1 milioane euro.
- Față de luna decembrie 2016, exporturile din luna decembrie 2017 au crescut cu 4,2%, iar importurile au crescut cu 10,8%.

Exporturile, importurile și soldul balanței comerciale în perioada ianuarie 2012 – decembrie 2017

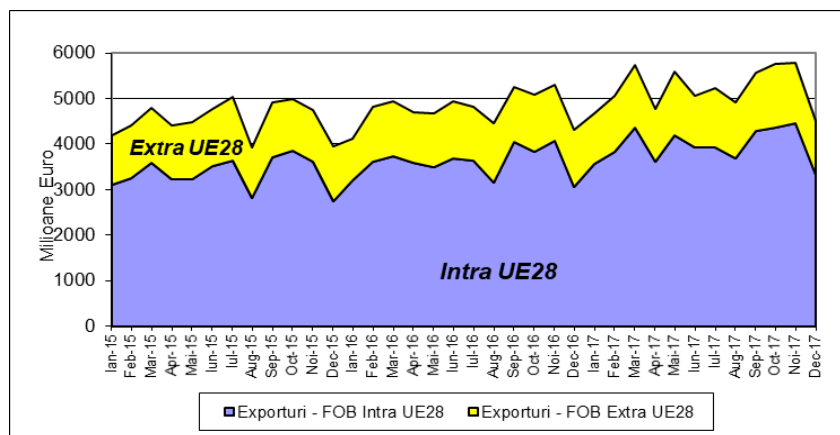


[Datele graficului în format .xls.](#)

Valoarea schimburilor intra-UE28 de bunuri în anul 2017 a fost de 47480,9 milioane euro la expedieri și de 57277,6 milioane euro la introduceri, reprezentând 75,8% atât din total exporturi cât și din total importuri.

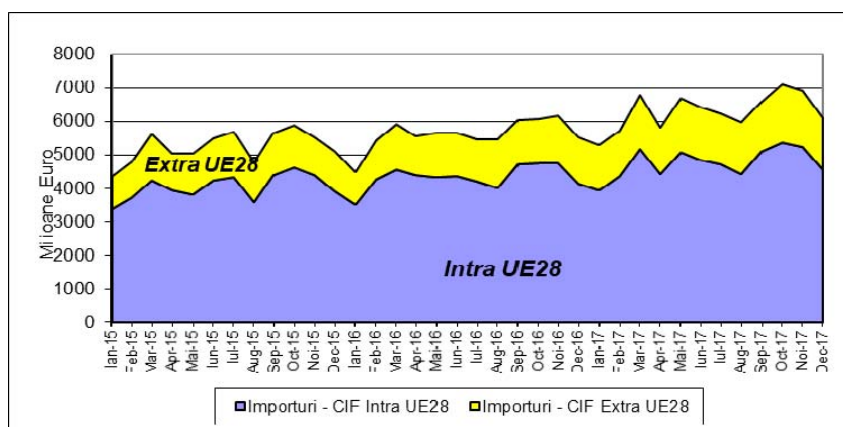
Valoarea schimburilor extra-UE28 de bunuri în anul 2017 a fost de 15160,3 milioane euro la exporturi și de 18319,3 milioane euro la importuri, reprezentând 24,2% atât din total exporturi cât și din total importuri.

Exporturile INTRA-UE28 și EXTRA-UE28 în perioada ianuarie 2015 – decembrie 2017



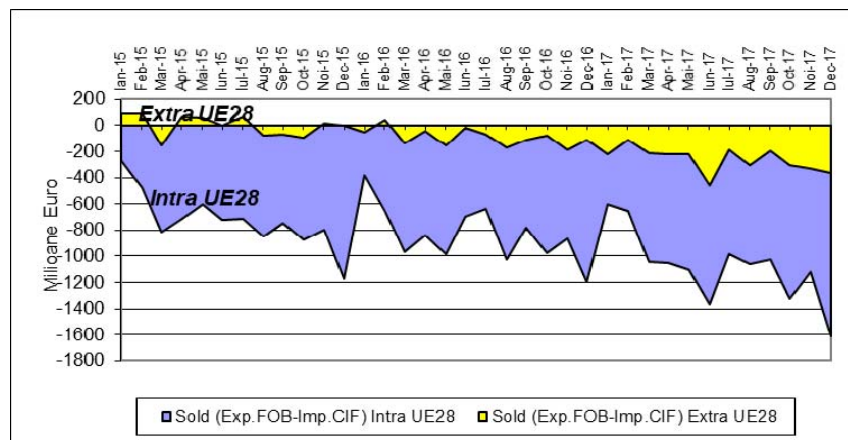
[Datele graficului în format .xls.](#)

Importurile INTRA-UE28 și EXTRA-UE28 în perioada ianuarie 2015 – decembrie 2017



[Datele graficului în format .xls.](#)

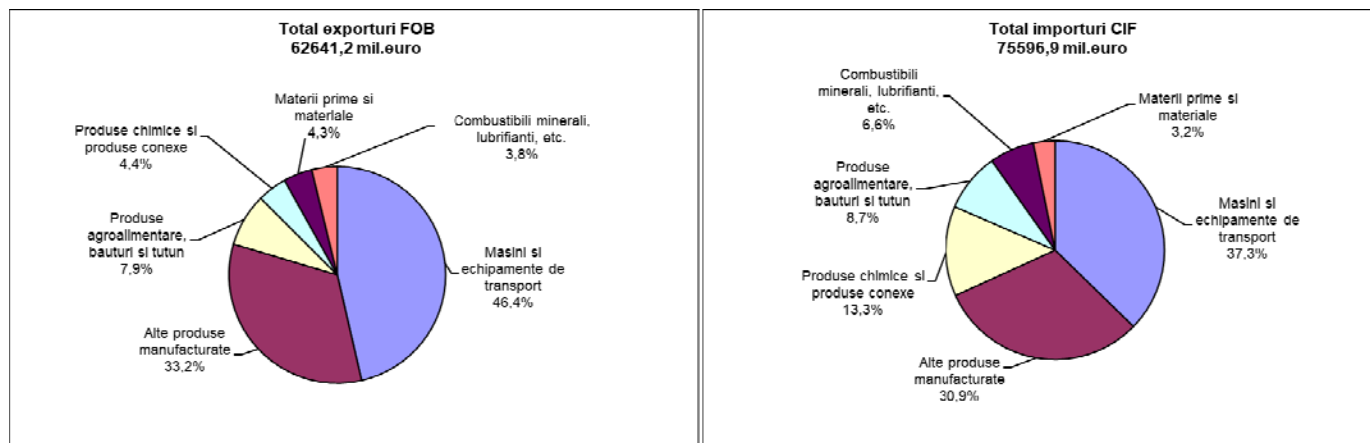
Soldurile balanțelor comerciale INTRA-UE28 și EXTRA-UE28 în perioada ianuarie 2015 – decembrie 2017



[Datele graficului în format .xls.](#)

În anul 2017, ponderi importante în structura exporturilor și importurilor sunt deținute de grupele de produse: mașini și echipamente de transport (46,4% la export și 37,3% la import) și alte produse manufacturate*) (33,2% la export și respectiv 30,9% la import).

Structura comerțului internațional pe grupe de produse, în anul 2017



Datele graficului în format .xls.

Informații suplimentare:

Soldul balanței comerciale FOB/CIF se calculează pe baza valorii exportului FOB și a importului CIF, ca diferență între acestea. Soldul negativ al balanței comerciale se numește deficit, iar cel pozitiv se numește excedent.

Prețul FOB (Free on Board/Liber la bord) reprezintă **prețul la frontiera țării exportatoare**, care include valoarea bunului, toate cheltuielile de transport până la punctul de îmbarcare, precum și toate taxele pe care bunul trebuie să le suporte pentru a fi încărcat la bord.

Prețul CIF (Cost, Insurance, Freight/Cost, Asigurare, Navlu) reprezintă **prețul la frontiera țării importatoare**, care cuprinde atât elementele componente ale prețului FOB, cât și costul asigurării și transportului internațional.

Pentru interpretarea corectă a indicatorilor, vă rugăm să consultați [Precizările Metodologice](#).

Datele statistice privind exporturile (FOB), importurile (CIF) și soldul FOB/CIF al operațiunilor de comerț internațional cu bunuri, în euro și în lei, pot fi accesate în [anexa](#) format .xls aferentă comunicatului.

Informații detaliate referitoare la comerțul internațional cu bunuri realizat în luna noiembrie și perioada 1.1-30.XI 2017 vor fi prezentate în Buletinul Statistic de Comerț Internațional nr.11/2017, termen de apariție 19 februarie 2018.

Date detaliate pentru luna decembrie și anul 2017 vor fi prezentate în Buletinul Statistic de Comerț Internațional nr.12/2017, termen de apariție 21 martie 2018.

Următorul comunicat de presă, referitor la comerțul internațional cu bunuri în luna ianuarie 2018, va apărea la data de 12 martie 2018.

Arhiva comunicatelor de presă: <http://www.insse.ro/cms/ro/comunicate-de-presa-view>

Pentru comparații internaționale se poate consulta Comunicatul de presă al Eurostat, care va apărea joi, 15 februarie 2018 (<http://ec.europa.eu/eurostat>).

Dirrecția de Comunicare

e-mail: birouipresa@insse.ro; Tel: +4021 3181869

*) Sunt cuprinse produse prelucrate, clasificate în principal după materia primă (fier, oțel, cauciuc, metal, etc.) și articole manufacturate diverse (îmbrăcăminte și accesorii, încălțăminte, etc.)