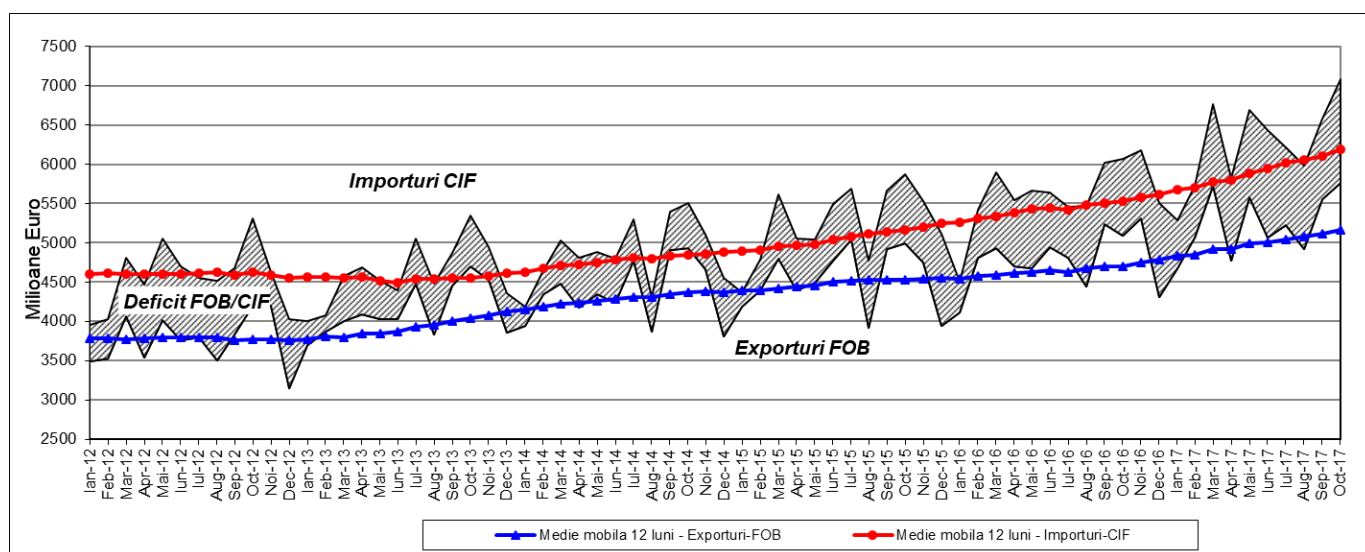


Domeniul: Comerț internațional cu bunuri

În perioada 1.I-31.X 2017, exporturile și importurile au crescut cu 9,6%, respectiv cu 12,4%, comparativ cu perioada 1.I-31.X 2016

- În perioada 1.I-31.X 2017 exporturile FOB au însumat 52360,0 milioane euro, iar importurile CIF au însumat 62566,8 milioane euro.
- Deficitul balanței comerciale (FOB/CIF) în perioada 1.I-31.X 2017 a fost de 10206,8 milioane euro, mai mare cu 2297,8 milioane euro decât cel înregistrat în perioada 1.I-31.X 2016.
- În luna octombrie 2017 exporturile FOB au fost de 5761,0 milioane euro, importurile CIF au fost de 7079,4 milioane euro, rezultând un deficit de 1318,4 milioane euro.
- Față de luna octombrie 2016, exporturile din luna octombrie 2017 au crescut cu 13,3%, iar importurile au crescut cu 16,7%.

Exporturile, importurile și soldul balanței comerciale în perioada ianuarie 2012 – octombrie 2017

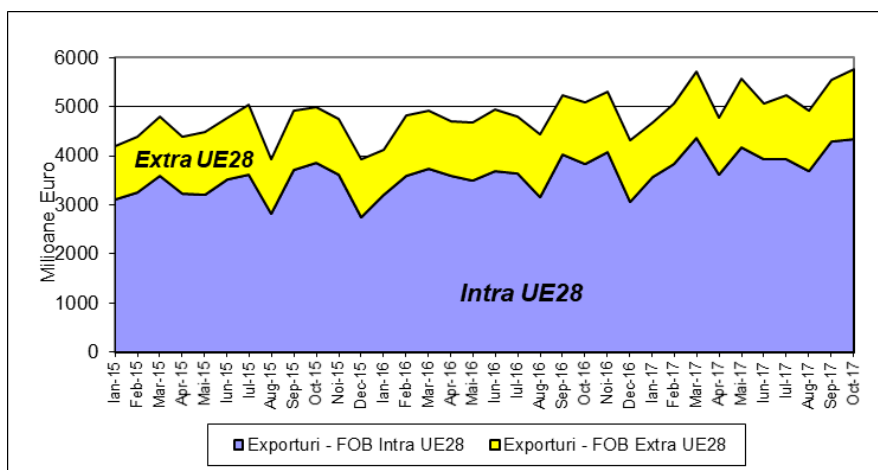


[Datele graficului în format .xls.](#)

Valoarea schimburilor intra-UE28 de bunuri în perioada 1.I-31.X 2017 a fost de 39717,1 milioane euro la expediții și de 47482,8 milioane euro la introduceri, reprezentând 75,9% atât din total exporturi cât și din total importuri.

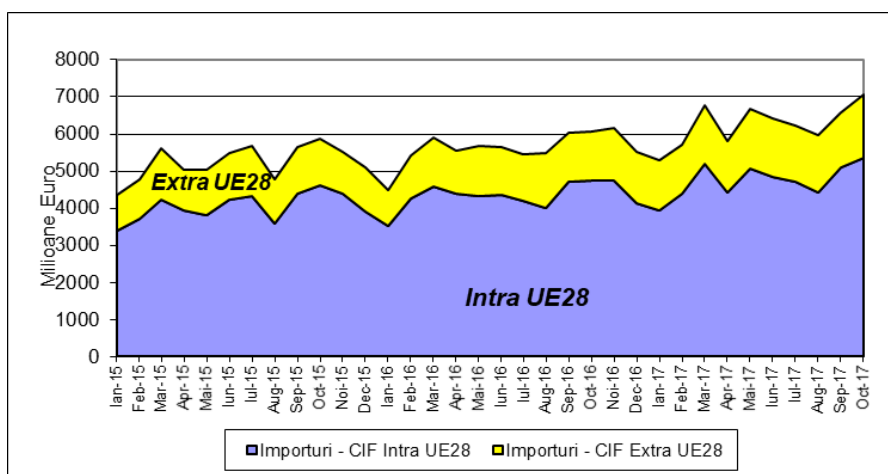
Valoarea schimburilor extra-UE28 de bunuri în perioada 1.I-31.X 2017 a fost de 12642,9 milioane euro la exporturi și de 15084,0 milioane euro la importuri, reprezentând 24,1% atât din total exporturi cât și din total importuri.

Exporturile INTRA-UE28 și EXTRA-UE28 în perioada ianuarie 2015 – octombrie 2017



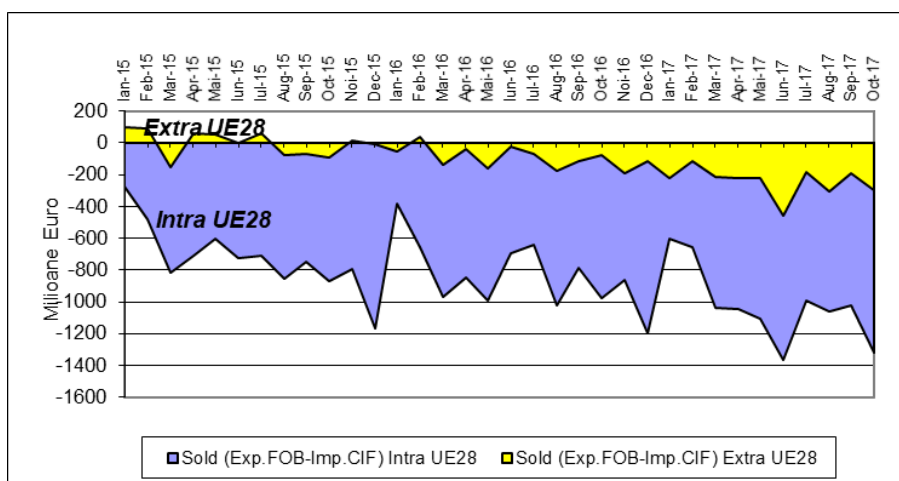
[Datele graficului în format .xls.](#)

Importurile INTRA-UE28 și EXTRA-UE28 în perioada ianuarie 2015 – octombrie 2017



[Datele graficului în format .xls.](#)

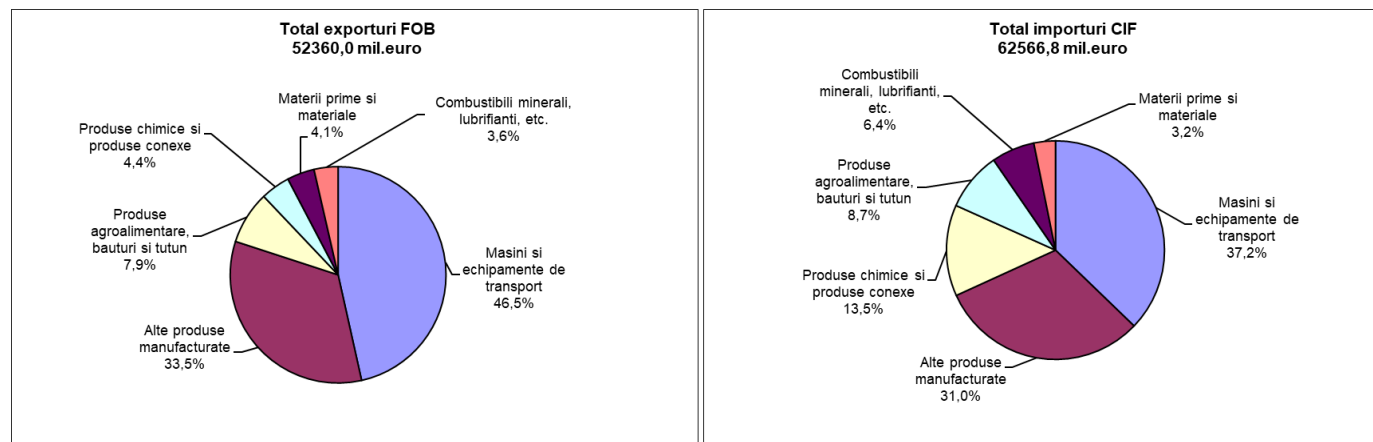
Soldurile balanțelor comerciale INTRA-UE28 și EXTRA-UE28 în perioada ianuarie 2015 – octombrie 2017



[Datele graficului în format .xls.](#)

În perioada 1.I-31.X 2017, ponderi importante în structura exporturilor și importurilor sunt deținute de grupele de produse: mașini și echipamente de transport (46,5% la export și 37,2% la import) și alte produse manufacturate*) (33,5% la export și respectiv 31,0% la import).

Structura comerțului internațional pe grupe de produse, în perioada 1.I-31.X 2017



Datele graficului în format .xls.

Informații suplimentare:

Soldul balanței comerciale FOB/CIF se calculează pe baza valorii exportului FOB și a importului CIF, ca diferență între acestea. Soldul negativ al balanței comerciale se numește deficit, iar cel pozitiv se numește excedent.

Prețul FOB (Free on Board/Liber la bord) reprezintă **prețul la frontiera țării exportatoare**, care include valoarea bunului, toate cheltuielile de transport până la punctul de îmbarcare, precum și toate taxele pe care bunul trebuie să le suporte pentru a fi încărcat la bord.

Prețul CIF (Cost, Insurance, Freight/Cost, Asigurare, Navlu) reprezintă **prețul la frontiera țării importatoare**, care cuprinde atât elementele componente ale prețului FOB, cât și costul asigurării și transportului internațional.

Pentru interpretarea corectă a indicatorilor, vă rugăm să consultați [Precizările Metodologice](#).

Datele statistice privind exporturile (FOB), importurile (CIF) și soldul FOB/CIF al operațiunilor de comerț internațional cu bunuri, în euro și în lei, pot fi accesate în [anexa](#) format .xls aferentă comunicatului.

Informații detaliate referitoare la comerțul internațional cu bunuri realizat în luna septembrie și perioada 1.I-30.IX 2017 vor fi prezentate în Buletinul Statistic de Comerț Internațional nr.9/2017, termen de apariție 19 decembrie 2017.

Date detaliate pentru luna octombrie și perioada 1.I-31.X 2017 vor fi prezentate în Buletinul Statistic de Comerț Internațional nr.10/2017, termen de apariție 19 ianuarie 2018.

Următorul comunicat de presă, referitor la comerțul internațional cu bunuri în luna noiembrie și perioada 1.I-30.XI 2017, va apărea la data de 9 ianuarie 2018.

Arhiva comunicatelor de presă: <http://www.insse.ro/cms/ro/comunicate-de-presa-view>

Pentru comparații internaționale se poate consulta Comunicatul de presă al Eurostat, care va apărea vineri, 15 decembrie 2017 (<http://ec.europa.eu/eurostat>).

Direcția de Comunicare

e-mail: birouipresa@insse.ro; Tel: +4021 3181869

*) Sunt cuprinse produse prelucrate, clasificate în principal după materia primă (fier, oțel, cauciuc, metal, etc.) și articole manufacturate diverse (îmbrăcăminte și accesorii, încălțăminte, etc.)