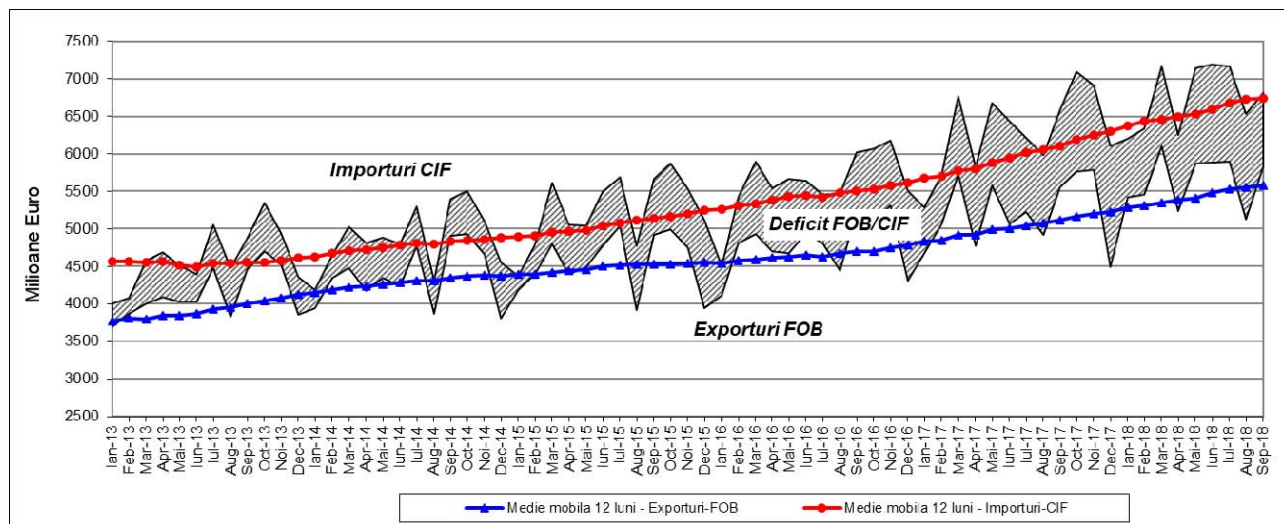


Domeniul: Comerț internațional cu bunuri

Comerțul internațional cu bunuri în luna septembrie și perioada 1.I-30.IX 2018

- În perioada 1.I-30.IX 2018, exporturile FOB au însumat 50848,6 milioane euro, iar importurile CIF au însumat 60799,2 milioane euro.
- În perioada 1.I-30.IX 2018, exporturile au crescut cu 9,1%, iar importurile cu 9,5%, comparativ cu perioada 1.I-30.IX 2017.
- Deficitul balanței comerciale (FOB/CIF) în perioada 1.I-30.IX 2018 a fost de 9950,6 milioane euro, mai mare cu 1051,3 milioane euro decât cel înregistrat în perioada 1.I-30.IX 2017.
- În luna septembrie 2018, exporturile FOB au însumat 5839,4 milioane euro, iar importurile CIF au însumat 6810,3 milioane euro, rezultând un deficit de 970,9 milioane euro.
- Față de luna septembrie 2017, exporturile din luna septembrie 2018 au crescut cu 5,1%, iar importurile au crescut cu 3,4%.

Exporturile, importurile și soldul balanței comerciale în perioada ianuarie 2013 – septembrie 2018



[Datele graficului în format .xls.](#)

În perioada 1.I-30.IX 2018, ponderi importante în structura exporturilor și importurilor sunt deținute de grupele de produse: mașini și echipamente de transport (47,4% la export și 37,9% la import) și alte produse manufacturate¹⁾ (32,3% la export și respectiv 30,7% la import).

Comerțul internațional pe grupe de produse conform CSCI Rev.4²⁾, în perioada 1.I-30.IX 2018

	Exporturi FOB			Importuri CIF		
	1.I-30.IX 2018			1.I-30.IX 2018		
	Milioane euro	Pondere în total export (%)	în % față de 1.I-30.IX 2017	Milioane euro	Pondere în total import (%)	în % față de 1.I-30.IX 2017
TOTAL	50848,6	100,0	+9,1	60799,2	100,0	+9,5
din care, în relație cu UE	38980,9	76,7	+10,2	45470,2	74,8	+8,0
Alimente și animale vii	3071,8	6,0	+3,0	4433,3	7,3	+1,0
din care, în relație cu UE	1810,4	3,6	+20,1	3846,5	6,3	+2,1
Băuturi și tutun	635,0	1,2	-2,4	527,4	0,9	+10,1
din care, în relație cu UE	543,3	1,1	-8,6	399,7	0,7	+10,9
Materiale crude, necomestibile, exclusiv combustibil	1896,9	3,7	+8,9	1830,5	3,0	+8,5
din care, în relație cu UE	1207,9	2,4	+6,7	1140,3	1,9	+13,5
Combustibili minerali, lubrifianți și materiale derivate	2162,8	4,3	+31,0	4444,0	7,3	+24,4
din care, în relație cu UE	845,7	1,7	+11,6	812,4	1,3	-0,3
Uleiuri, grăsimi și ceruri de origine animală și vegetală	153,9	0,3	+20,0	111,5	0,2	-3,6
din care, în relație cu UE	124,4	0,2	+46,5	97,8	0,2	-4,0
Produse chimice și produse derivate nespecificate în altă secțiune	2227,8	4,4	+7,3	7716,9	12,7	+2,4
din care, în relație cu UE	1449,0	2,8	+10,6	6577,5	10,8	+3,4
Mărfuri manufacturate clasificate în principal după materia primă	8527,7	16,8	+8,3	12183,6	20,0	+8,5
din care, în relație cu UE	6458,1	12,7	+10,7	9331,8	15,3	+6,8
Mașini și echipamente pentru transport	24081,7	47,4	+11,0	23055,9	37,9	+11,8
din care, în relație cu UE	19431,3	38,2	+12,4	18227,0	30,0	+11,3
Articole manufacturate diverse	7876,7	15,5	+3,5	6478,0	10,7	+10,8
din care, în relație cu UE	6988,8	13,7	+3,7	5021,3	8,3	+9,8
Bunuri necuprinse în altă secțiune din CSCI	214,3	0,4	+18,0	18,1	*	+15,1
din care, în relație cu UE	122,0	0,2	+6,6	16,0	*	+21,3

Notă: Diferențele între datele pe total și valorile obținute din însumarea diverselor structuri utilizate sunt datorate rotunjirilor.

Valoarea schimburilor intra-UE28 de bunuri în perioada 1.I-30.IX 2018 a fost de 38980,9 milioane euro la expedieri și de 45470,2 milioane euro la introduceri, reprezentând 76,7% din total exporturi și 74,8% din total importuri.

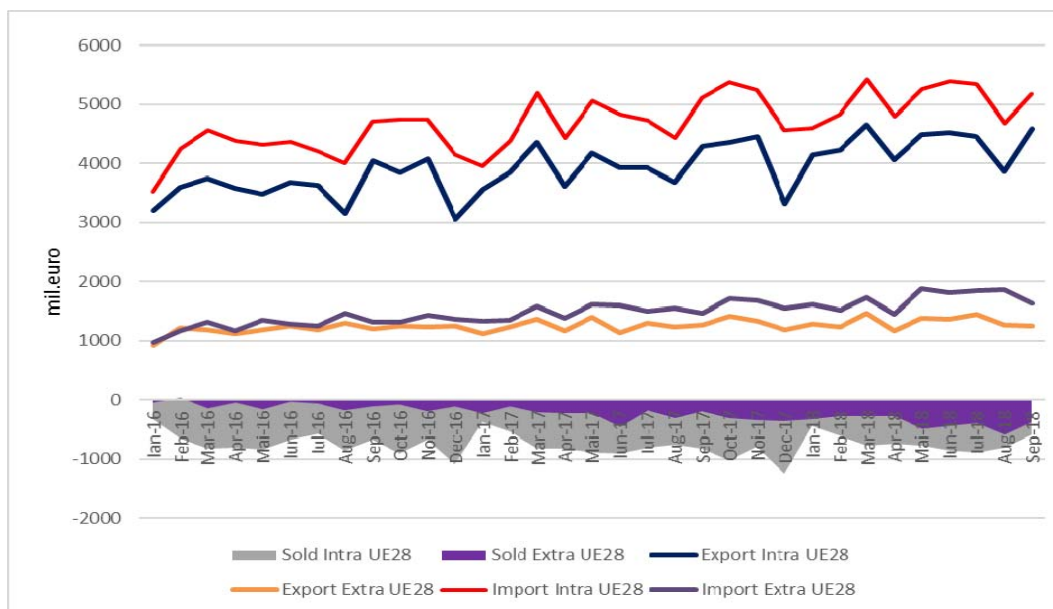
Valoarea schimburilor extra-UE28 de bunuri în perioada 1.I-30.IX 2018 a fost de 11867,7 milioane euro la exporturi și de 15329,0 milioane euro la importuri, reprezentând 23,3% din total exporturi și 25,2% din total importuri.

¹⁾ Sunt cuprinse mărfuri manufacturate, clasificate în principal după materia primă (fier, oțel, cauciuc, metal, etc.) și articole manufacturate diverse (îmbrăcăminte și accesorii, încălțăminte, etc.)

²⁾ CSCI, Rev.4. - Clasificarea Standard de Comerț Internațional

*) Sub 0,05

Exporturile, importurile și soldurile balanțelor comerciale Intra-UE28 și Extra-UE28 în perioada ianuarie 2016 – septembrie 2018



Datele graficului în format .xls.

Informații suplimentare:

Soldul balanței comerciale FOB/CIF se calculează pe baza valorii exportului FOB și a importului CIF, ca diferență între acestea. Soldul negativ al balanței comerciale se numește deficit, iar cel pozitiv se numește excedent.

Prețul FOB (Free on Board/Liber la bord) reprezintă **prețul la frontiera țării exportatoare**, care include valoarea bunului, toate cheltuielile de transport până la punctul de îmbarcare, precum și toate taxele pe care bunul trebuie să le suporte pentru a fi încărcat la bord.

Prețul CIF (Cost, Insurance, Freight/Cost, Asigurare, Navlu) reprezintă **prețul la frontiera țării importatoare**, care cuprinde atât elementele componente ale prețului FOB, cât și costul asigurării și transportului internațional.

Pentru interpretarea corectă a indicatorilor, vă rugăm să consultați [Precizările Metodologice](#).

Datele statistice privind exporturile (FOB), importurile (CIF) și soldul FOB/CIF al operațiunilor de comerț internațional cu bunuri, în euro și în lei, pot fi accesate în [anexa](#) format .xls aferentă comunicatului.

Informații detaliate referitoare la comerțul internațional cu bunuri realizat în luna august și perioada 1.I-31.VIII 2018 vor fi prezentate în Buletinul Statistic de Comerț Internațional nr.8/2018, termen de apariție 19 noiembrie 2018.

Date detaliate pentru luna septembrie și perioada 1.I-30.IX 2018 vor fi prezentate în Buletinul Statistic de Comerț Internațional nr.9/2018, termen de apariție 19 decembrie 2018.

Următorul comunicat de presă, referitor la comerțul internațional cu bunuri în luna octombrie și perioada 1.I-31.X 2018, va apărea la data de 10 decembrie 2018.

Arhiva comunicatelor de presă: <http://www.insse.ro/cms/ro/comunicate-de-presa-view>

Pentru comparații internaționale se poate consulta Comunicatul de presă al Eurostat, care va apărea joi, 15 noiembrie 2018 (<http://ec.europa.eu/eurostat>).

Direcția de Comunicare

e-mail: birouipresa@insse.ro;

Tel: +4021 3181869