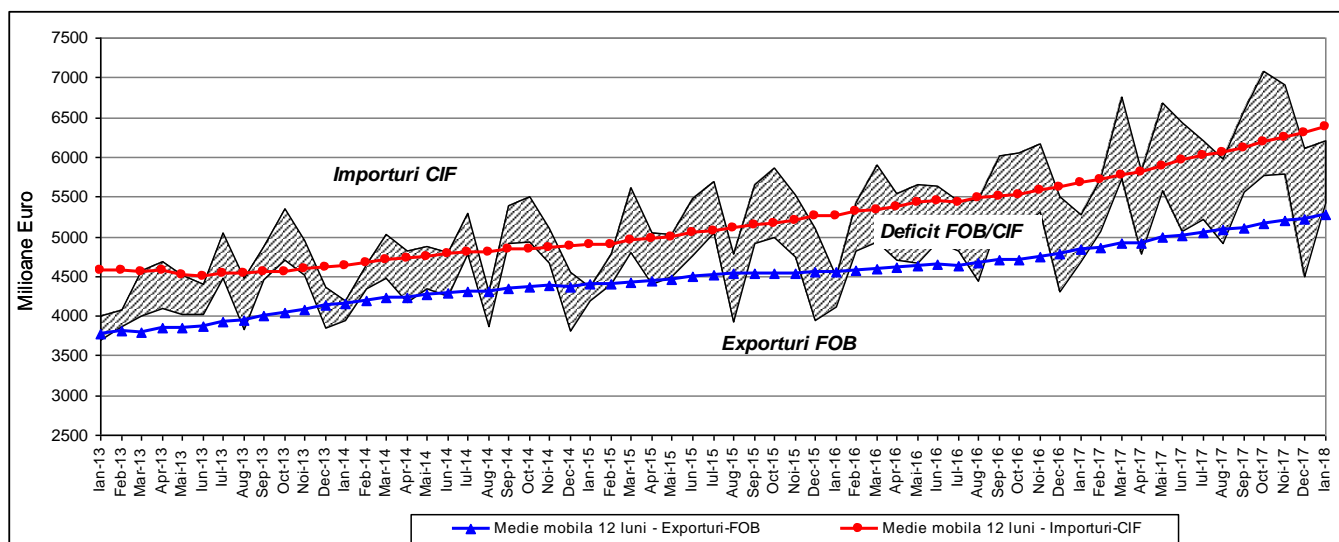


Domeniul: Comerț internațional cu bunuri

## În luna ianuarie 2018, exporturile și importurile au crescut cu 15,9%, respectiv cu 17,3%, comparativ cu luna ianuarie 2017

- În luna ianuarie 2018 exporturile FOB au însumat 5422,9 milioane euro, iar importurile CIF au însumat 6197,9 milioane euro.
- Deficitul balanței comerciale (FOB/CIF) în luna ianuarie 2018 a fost de 775,0 milioane euro, mai mare cu 169,8 milioane euro decât cel înregistrat în luna ianuarie 2017.
- Față de luna decembrie 2017, exporturile din luna ianuarie 2018 au crescut cu 20,7%, iar importurile au crescut cu 1,5%.

Exporturile, importurile și soldul balanței comerciale în perioada ianuarie 2013 – ianuarie 2018

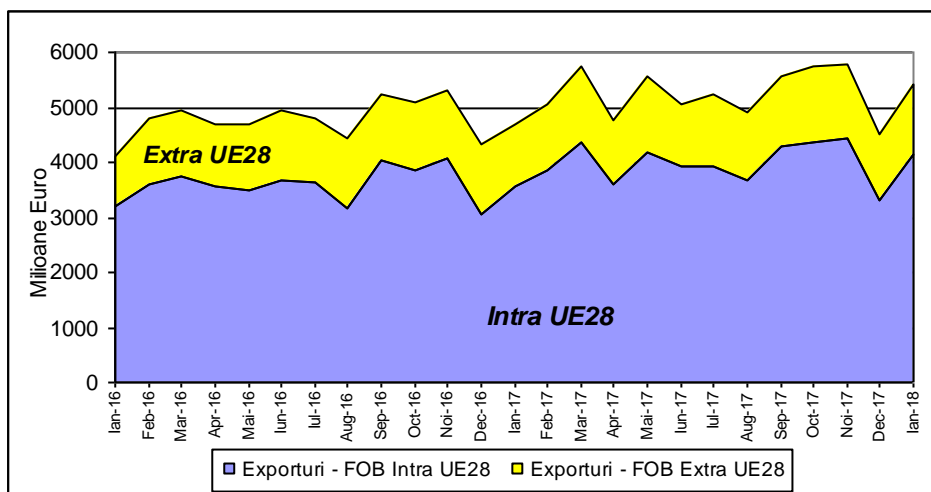


Datele graficului în format .xls.

Valoarea schimburilor intra-UE28 de bunuri în luna ianuarie 2018 a fost de 4146,2 milioane euro la expediții și de 4589,7 milioane euro la introduceri, reprezentând 76,5% din total exporturi și 74,1% din total importuri.

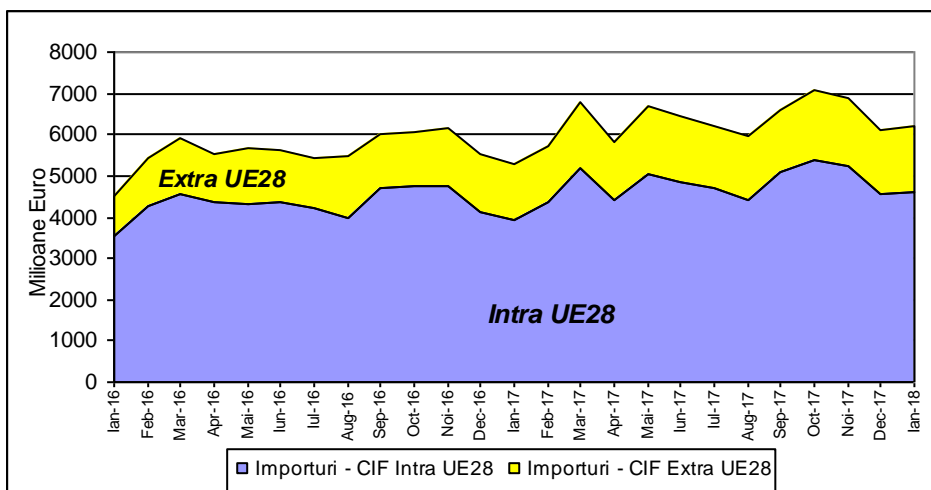
Valoarea schimburilor extra-UE28 de bunuri în luna ianuarie 2018 a fost de 1276,7 milioane euro la exporturi și de 1608,2 milioane euro la importuri, reprezentând 23,5% din total exporturi și 25,9% din total importuri.

### Exporturile INTRA-UE28 și EXTRA-UE28 în perioada ianuarie 2016 – ianuarie 2018



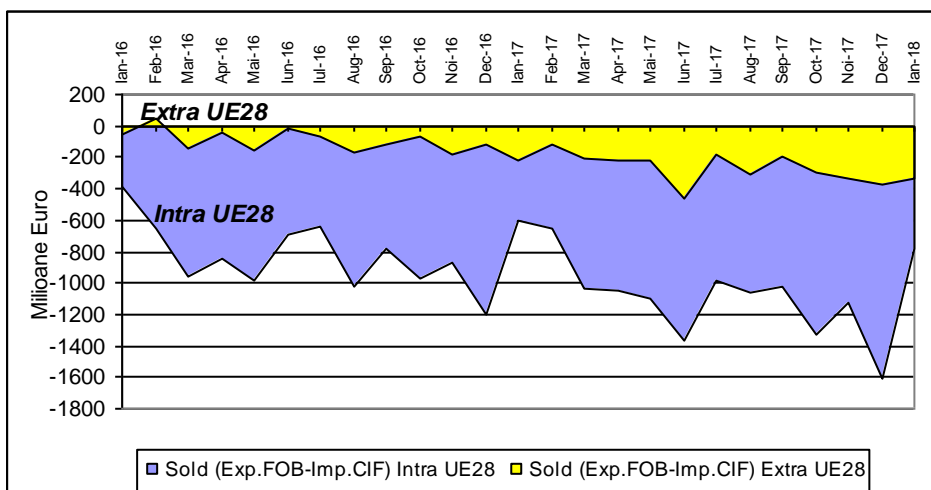
[Datele graficului în format .xls.](#)

### Importurile INTRA-UE28 și EXTRA-UE28 în perioada ianuarie 2016 – ianuarie 2018



[Datele graficului în format .xls.](#)

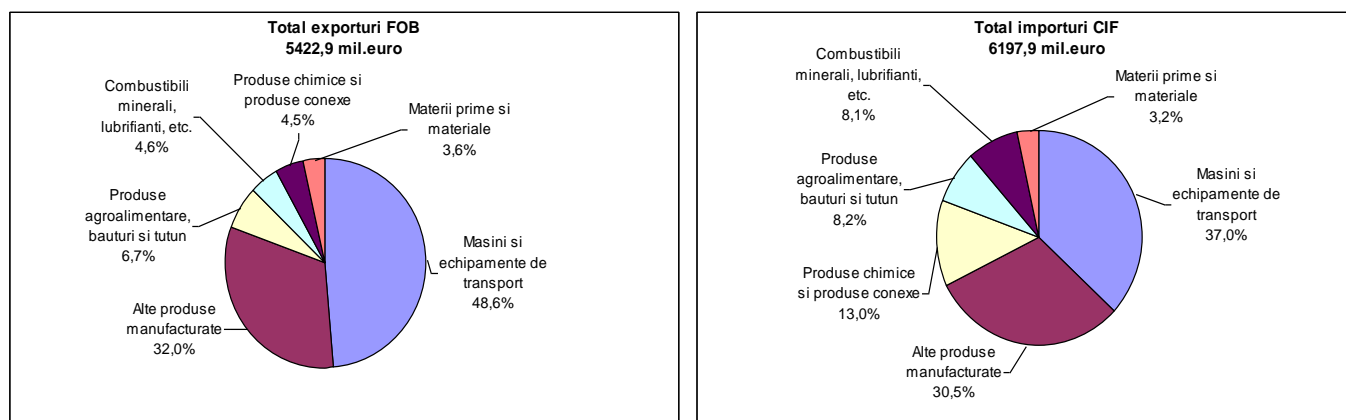
### Soldurile balanțelor comerciale INTRA-UE28 și EXTRA-UE28 în perioada ianuarie 2016 – ianuarie 2018



[Datele graficului în format .xls.](#)

În luna ianuarie 2018, ponderi importante în structura exporturilor și importurilor sunt deținute de grupele de produse: mașini și echipamente de transport (48,6% la export și 37,0% la import) și alte produse manufacturate\*) (32,0% la export și respectiv 30,5% la import).

### Structura comerțului internațional pe grupe de produse, în luna ianuarie 2018



Datele graficului în format .xls.

#### Informații suplimentare:

**Soldul balanței comerciale FOB/CIF** se calculează pe baza valorii exportului FOB și a importului CIF, ca diferență între acestea. Soldul negativ al balanței comerciale se numește deficit, iar cel pozitiv se numește excedent.

**Prețul FOB** (Free on Board/Liber la bord) reprezintă **prețul la frontiera țării exportatoare**, care include valoarea bunului, toate cheltuielile de transport până la punctul de îmbarcare, precum și toate taxele pe care bunul trebuie să le suporte pentru a fi încărcat la bord.

**Prețul CIF** (Cost, Insurance, Freight/Cost, Asigurare, Navlu) reprezintă **prețul la frontiera țării importatoare**, care cuprinde atât elementele componente ale prețului FOB, cât și costul asigurării și transportului internațional.

Pentru interpretarea corectă a indicatorilor, vă rugăm să consultați [Precizările Metodologice](#).

Datele statistice privind exporturile (FOB), importurile (CIF) și soldul FOB/CIF al operațiunilor de comerț internațional cu bunuri, în euro și în lei, pot fi accesate în [anexa](#) format .xls aferentă comunicatului.

Informații detaliate referitoare la comerțul internațional cu bunuri realizat în luna decembrie și anul 2017 vor fi prezentate în Buletinul Statistic de Comerț Internațional nr.12/2017, termen de apariție 21 martie 2018.

Date detaliate pentru luna ianuarie 2018 vor fi prezentate în Buletinul Statistic de Comerț Internațional nr.1/2018, termen de apariție 23 aprilie 2018.

Următorul comunicat de presă, referitor la comerțul internațional cu bunuri în luna februarie și perioada 1.I-28.II 2018, va apărea la data de 10 aprilie 2018.

Arhiva comunicatelor de presă: <http://www.insse.ro/cms/ro/comunicate-de-presa-view>

Pentru comparații internaționale se poate consulta Comunicatul de presă al Eurostat, care va apărea luni, 19 martie 2018 (<http://ec.europa.eu/eurostat>).

#### Direcția de Comunicare

e-mail: [biroupresa@insse.ro](mailto:biroupresa@insse.ro); Tel: +4021 3181869

\*) Sunt cuprinse produse prelucrate, clasificate în principal după materia primă (fier, oțel, cauciuc, metal, etc.) și articole manufacturate diverse (îmbrăcăminte și accesorii, încălțăminte, etc.)