



Domeniul: Construcții

## AUTORIZAȚIILE DE CONSTRUIRE ELIBERATE PENTRU CLĂDIRI, ÎN LUNA OCTOMBRIE 2018

- În luna octombrie 2018, s-au eliberat 3705 autorizații de construire pentru clădiri rezidențiale, în scădere cu 7,5% față de luna septembrie 2018 și cu 4,0%, față de luna octombrie 2017.
- În perioada 1.I – 31.X.2018, s-au eliberat 36720 autorizații de construire pentru clădiri rezidențiale, în creștere cu 3,4%, față de perioada corespunzătoare a anului precedent.

### Autorizații de construire eliberate pentru clădiri

	Autorizații pentru clădiri rezidențiale			Autorizații pentru clădiri nerezidențiale					
				clădiri administrative			alte clădiri		
	oct.2017	sept.2018	oct.2018	oct.2017	sept.2018	oct.2018	oct.2017	sept.2018	oct.2018
<b>TOTAL</b>	<b>3861</b>	<b>4006</b>	<b>3705</b>	<b>23</b>	<b>15</b>	<b>29</b>	<b>625</b>	<b>656</b>	<b>671</b>
Mediul urban	1490	1484	1248	9	5	11	247	260	252
Mediul rural	2371	2522	2457	14	10	18	378	396	419

Datele tabelului în format xls

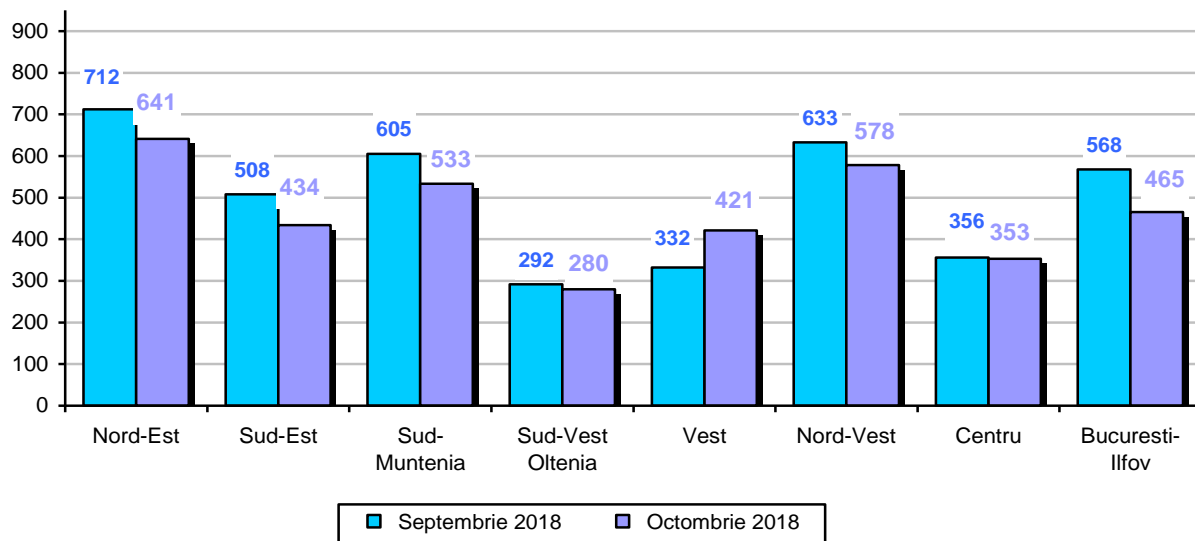
### Octombrie 2018 comparativ cu septembrie 2018

În luna octombrie 2018 s-au eliberat 3705 autorizații pentru construirea de clădiri rezidențiale, din care 66,3% sunt pentru zona rurală.

Distribuția în profil regional evidențiază o scădere a numărului de autorizații de construire eliberate pentru clădiri rezidențiale de 301 autorizații, reflectată în următoarele regiuni de dezvoltare: București-Ilfov (-103 autorizații), Sud-Est (-74), Sud-Muntenia (-72), Nord-Est (-71), Nord-Vest (-55), Sud-Vest Oltenia (-12) și Centru (-3). Creștere s-a înregistrat în regiunea de dezvoltare Vest (+89 autorizații).

**Autorizații de construire eliberate pentru clădiri rezidențiale,  
pe regiuni de dezvoltare,  
în lunile septembrie 2018 și octombrie 2018**

- număr -



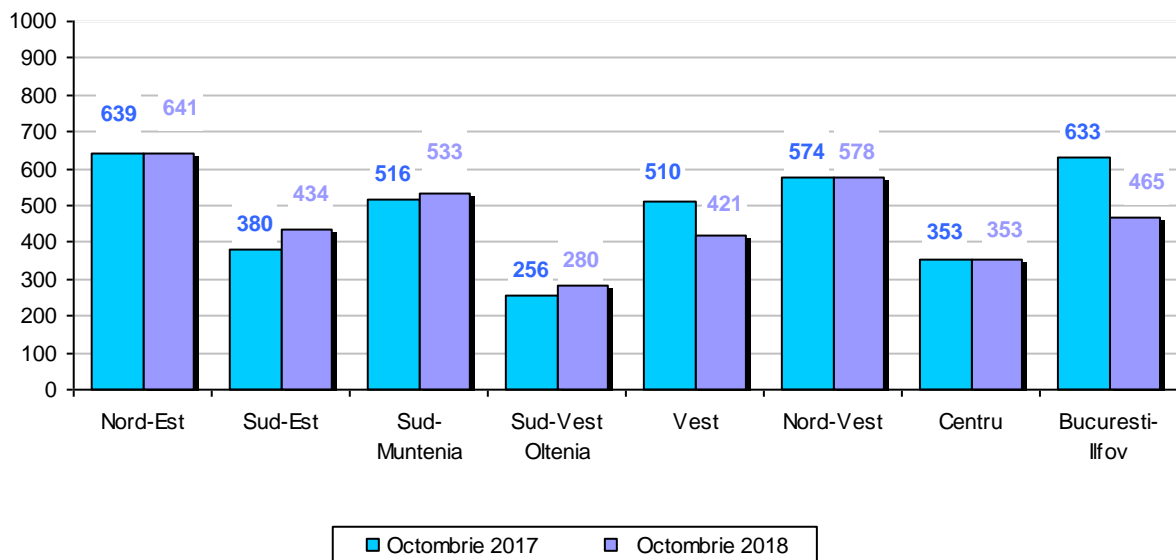
Datele graficului in format xls

**Octombrie 2018 comparativ cu octombrie 2017**

În luna octombrie 2018 față de aceeași lună a anului precedent, se remarcă o scădere a numărului de autorizații de construire eliberate pentru clădiri rezidențiale (-156 autorizații), scădere reflectată în regiunile de dezvoltare București-Ilfov (-168 autorizații) și Vest (-89). Creșteri au fost în următoarele regiuni de dezvoltare: Sud-Est (+54 autorizații), Sud-Vest Oltenia (+24), Sud-Muntenia (+17), Nord-Vest (+4) și Nord-Est (+2). În regiunea de dezvoltare Centru, s-a eliberat același număr de autorizații ca în luna octombrie 2017.

**Autorizații pentru clădiri rezidențiale, pe regiuni de dezvoltare,  
în lunile octombrie 2017 și octombrie 2018**

- număr -



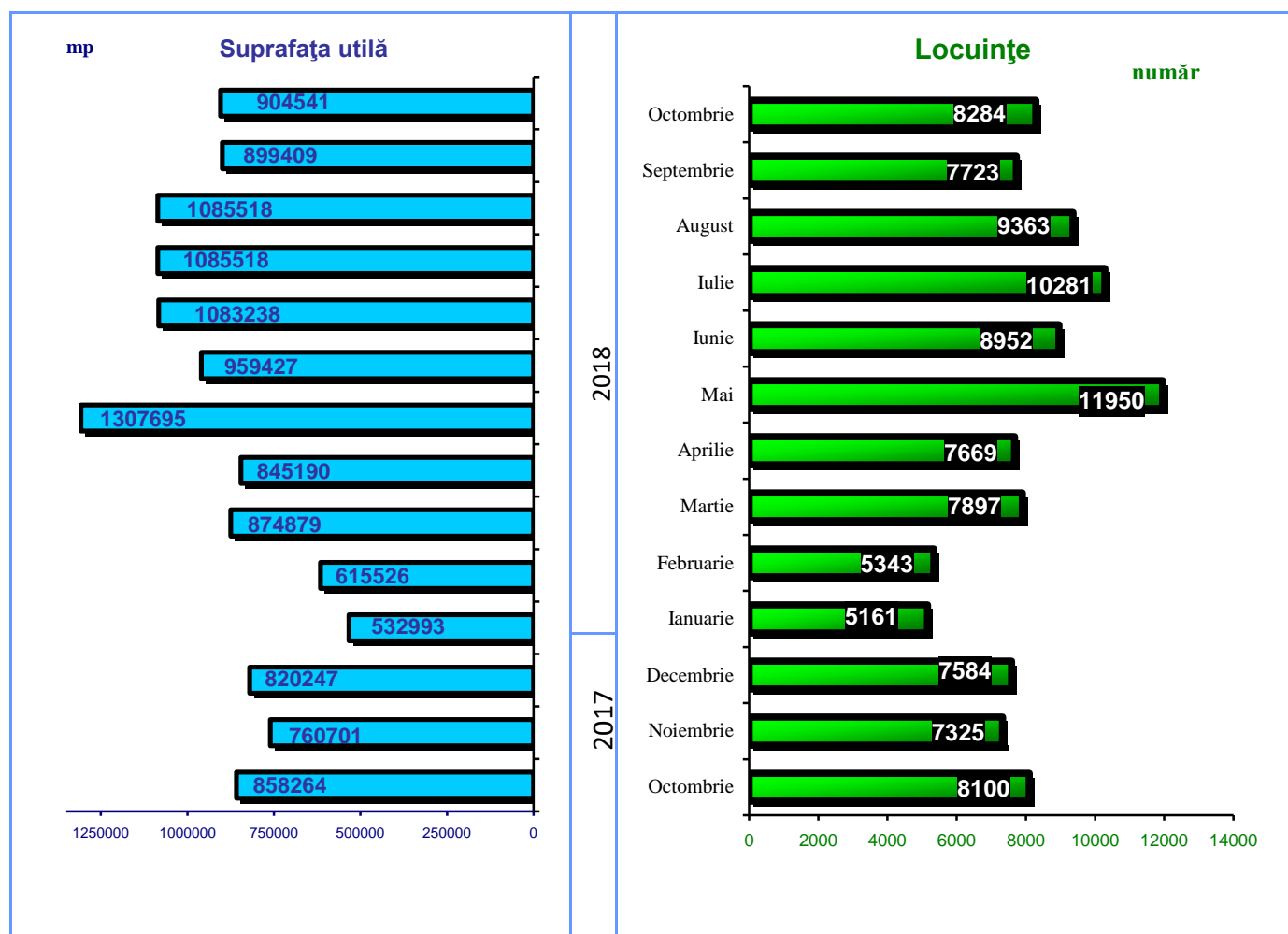
Datele graficului in format xls

### Perioada 1.I – 31.X.2018 comparativ cu perioada 1.I – 31.X.2017

În perioada 1.I – 31.X.2018 s-au eliberat 36720 autorizații de construire pentru clădiri rezidențiale, în creștere cu 3,4 % față de perioada 1.I – 31.X.2017.

Creșteri s-au înregistrat în următoarele regiuni de dezvoltare: Sud-Muntenia (+449 autorizații), Sud-Vest Oltenia (+400), Sud-Est (+275), Vest (+258), Nord-Vest (+126) și Centru (+125). Scăderi au fost în regiunile de dezvoltare Nord-Est (-224 autorizații) și București-Ilfov (-185).

### Evoluția numărului locuințelor și a suprafeței utile din clădirile rezidențiale autorizate, în luna octombrie 2017 – luna octombrie 2018



#### Informații suplimentare:

**Autorizația de construire** constituie actul de autoritate al administrației locale pe baza căruia se asigură aplicarea măsurilor prevăzute de lege referitoare la amplasarea, proiectarea, executarea și funcționarea construcțiilor. Pentru interpretarea corectă a indicatorilor, vă rugăm să consultați [Precizările Metodologice atașate comunicatului pe homepage](#).

Informații suplimentare se pot obține din baza de date TEMPO on line a INS (datele pentru luna octombrie 2018 vor fi disponibile în 29 noiembrie 2018) și din publicația Buletin Statistic Lunar, termen de apariție 27 decembrie 2018.

Următorul comunicat de presă referitor la autorizațiile de construire va apărea marți, 8 ianuarie 2019.

Arhiva comunicatelor de presă: <http://www.insse.ro/cms/ro/comunicate-de-presa-view>

**Direcția de Comunicare**

e-mail: [biroupresa@insse.ro](mailto:biroupresa@insse.ro)

Tel: +4021 3181869