



Domeniul: Construcții

## AUTORIZAȚII DE CONSTRUIRE ELIBERATE PENTRU CLĂDIRI ÎN LUNA MAI 2018

- **În luna mai 2018, s-au eliberat 4435 autorizații de construire pentru clădiri rezidențiale, în creștere cu 18,7% față de luna aprilie 2018 și cu 2,1%, față de luna mai 2017.**
- **În perioada 1.I – 31.V.2018, s-au eliberat 16287 autorizații de construire pentru clădiri rezidențiale, în creștere cu 8,0%, față de perioada corespunzătoare a anului precedent.**

### Autorizații de construire eliberate pentru clădiri

- număr -

	Autorizații pentru clădiri rezidențiale			Autorizații pentru clădiri nerezidențiale					
				clădiri administrative			alte clădiri		
	mai 2017	aprilie 2018	mai 2018	mai 2017	aprilie 2018	mai 2018	mai 2017	aprilie 2018	mai 2018
<b>TOTAL</b>	<b>4342</b>	<b>3735</b>	<b>4435</b>	<b>17</b>	<b>17</b>	<b>23</b>	<b>662</b>	<b>645</b>	<b>714</b>
Mediul urban	1484	1482	1547	7	6	9	279	207	282
Mediul rural	2858	2253	2888	10	11	14	383	438	432

[Datele tabelului în format xls](#)

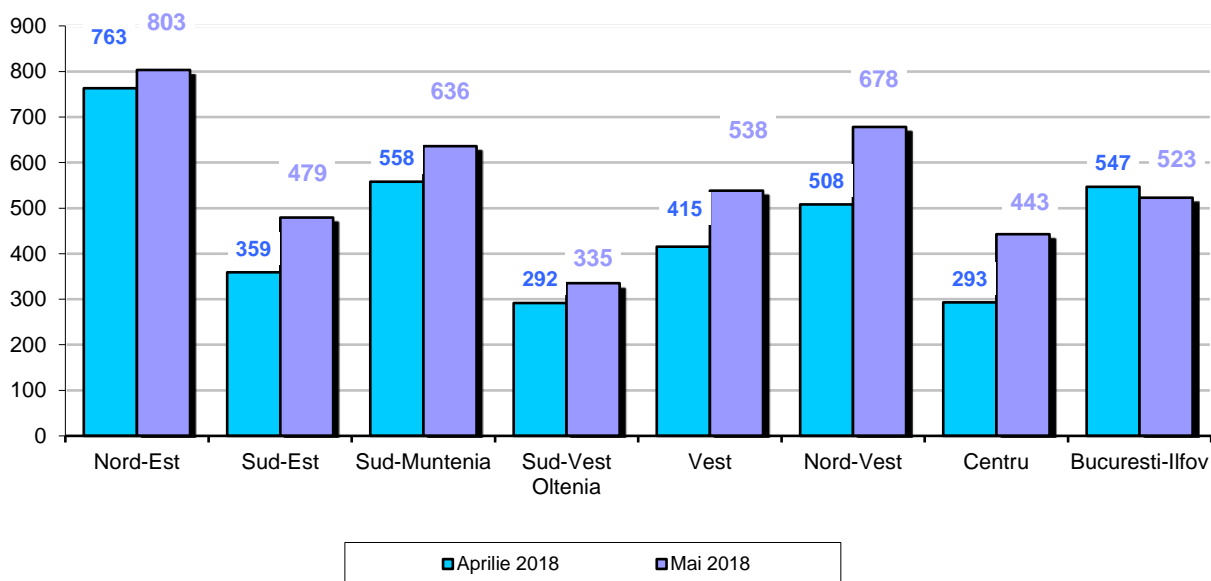
### **Mai 2018 comparativ cu aprilie 2018**

În luna aprilie 2018 s-au eliberat 4435 autorizații pentru construirea de clădiri rezidențiale, din care 65,1% sunt pentru zona rurală.

Distribuția în profil regional evidențiază o creștere a numărului de autorizații de construire eliberate pentru clădiri rezidențiale de 700 autorizații, creștere reflectată în următoarele regiuni de dezvoltare: Nord-Vest (+170 autorizații), Centru (+150), Vest (+123), Sud-Est (+120), Sud-Muntenia (+78), Sud-Vest Oltenia (+43) și Nord-Est (+40). Scădere s-a înregistrat în regiunea de dezvoltare București-Ilfov (-24 autorizații).

**Autorizații de construire eliberate pentru clădiri rezidențiale,  
pe regiuni de dezvoltare,  
în lunile aprilie 2018 și mai 2018**

- număr -



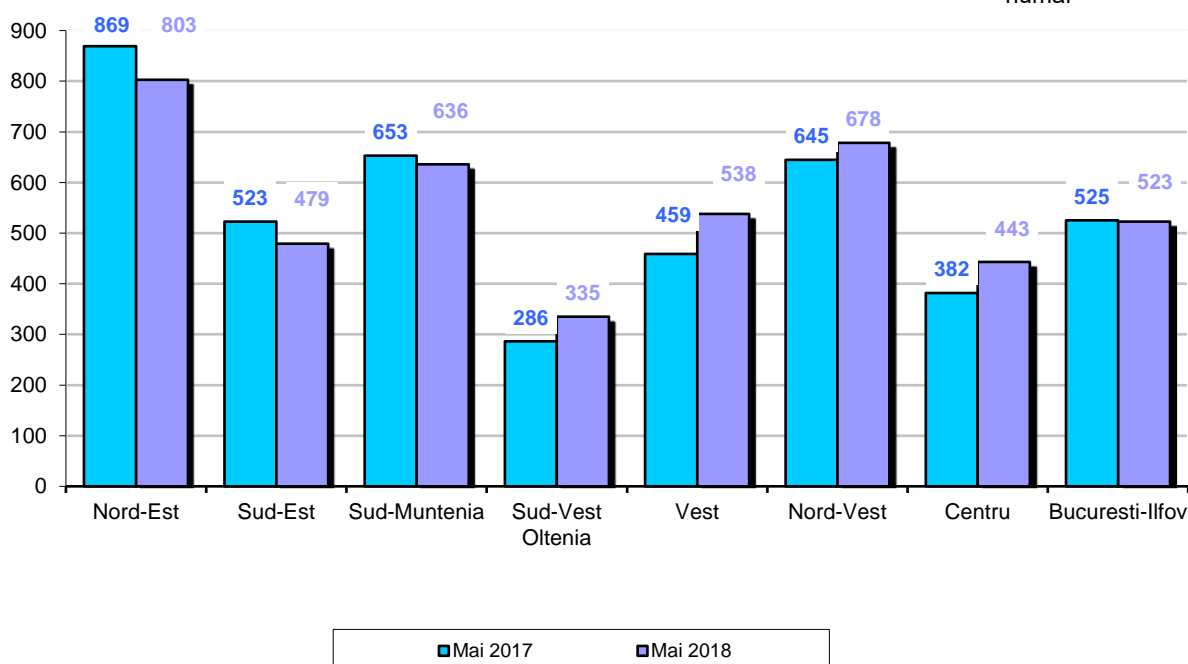
[Datele graficului in format xls](#)

**Mai 2018 comparativ cu mai 2017**

În luna mai 2018 față de aceeași lună a anului precedent, se remarcă o creștere a numărului de autorizații de construire eliberate pentru clădiri rezidențiale (+93 autorizații), creștere reflectată în următoarele regiuni de dezvoltare: Vest (+79 autorizații), Centru (+61), Sud-Vest Oltenia (+49) și Nord-Vest (+33). Scăderi au fost în următoarele regiuni de dezvoltare: Nord-Est (-66 autorizații), Sud-Est (-44), Sud-Muntenia (-17) și București-Ilfov (-2).

**Autorizații pentru clădiri rezidențiale, pe regiuni de dezvoltare,  
în lunile mai 2017 și mai 2018**

- număr -

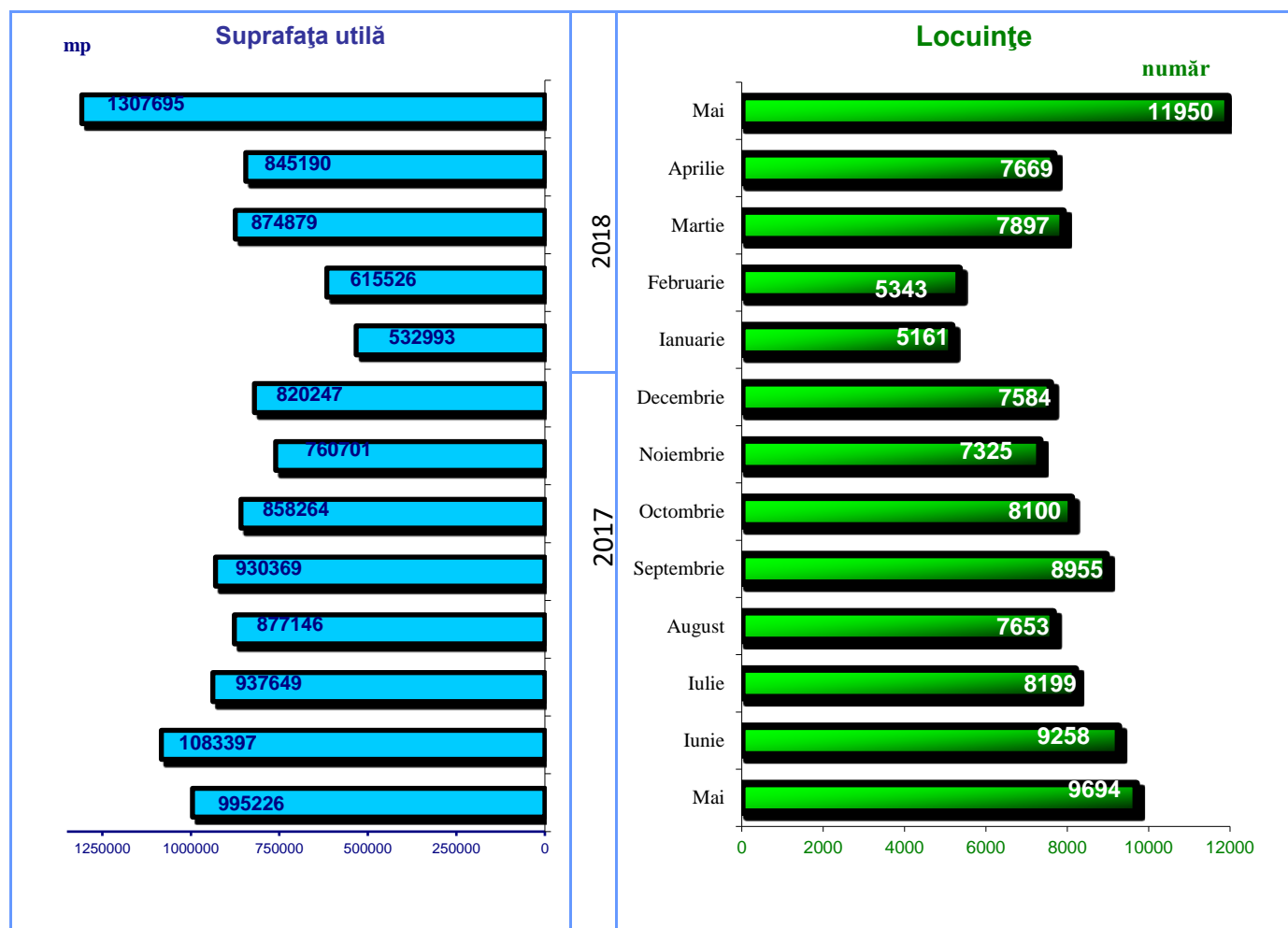


[Datele graficului in format xls](#)

## Perioada 1.I – 31.V.2018 comparativ cu perioada 1.I – 31.V.2017

În perioada 1.I – 31.V.2018 s-au eliberat 16287 autorizații de construire pentru clădiri rezidențiale, în creștere cu 8,0% față de perioada 1.I – 31.V.2017. Creșteri s-au înregistrat în următoarele regiuni de dezvoltare: Vest (+473 autorizații), Sud-Vest Oltenia (+303), Sud-Muntenia (+229), Centru (+115), Nord-Est (+48), Sud-Est (+21) și Nord-Vest (+19). Scădere a fost în regiunea de dezvoltare București-Ilfov (-7 autorizații).

### Evoluția numărului locuințelor și a suprafeței utile din clădirile rezidențiale autorizate, în luna mai 2017 – luna mai 2018



#### Informații suplimentare:

**Autorizația de construire** constituie actul de autoritate al administrației locale pe baza căruia se asigură aplicarea măsurilor prevăzute de lege referitoare la amplasarea, proiectarea, executarea și funcționarea construcțiilor. Pentru interpretarea corectă a indicatorilor, vă rugăm să consultați [Precizările Metodologice atașate comunicatului pe homepage](#).

Informații suplimentare se pot obține din publicația Buletin Statistic Lunar, termen de apariție 24 iulie 2018 și din baza de date TEMPO on line a INS (datele pentru luna mai 2018 vor fi disponibile în 29 iunie 2018).

Următorul comunicat de presă referitor la autorizațiile de construire va apărea marți, 31 iulie 2018.

Arhiva comunicatelor de presă: <http://www.insse.ro/cms/ro/comunicate-de-presa-view>

**Direcția de Comunicare**

e-mail: [biroupresa@insse.ro](mailto:biroupresa@insse.ro)

Tel: +4021 3181869