

COMUNICAT DE PRESĂ
Nr. 44 din 28 februarie 2014

**Autorizațiile de construire eliberate pentru clădiri,
în luna ianuarie 2014**

Pentru interpretarea corectă a rezultatelor, vă rugăm să consultați precizările metodologice de la pagina 2 din comunicatul de presă

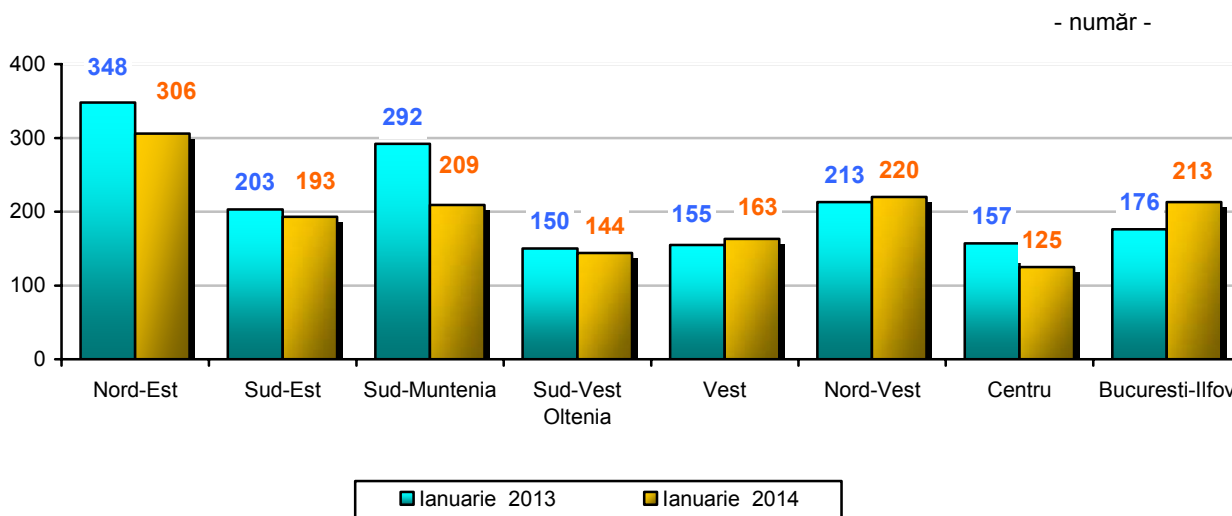
În luna ianuarie 2014, s-au eliberat 1573 autorizații de construire pentru clădiri rezidențiale, în scădere cu 7,1% față de luna ianuarie 2013.

	Autorizații pentru clădiri rezidențiale		Autorizații pentru clădiri nerezidențiale			
			clădiri administrative		alte clădiri	
	ian.2013	ian.2014	ian.2013	ian.2014	ian.2013	ian.2014
TOTAL	1694	1573	13	8	323	350
Mediul urban	609	550	6	6	149	159
Mediul rural	1085	1023	7	2	174	191

Ianuarie 2014 comparativ cu ianuarie 2013

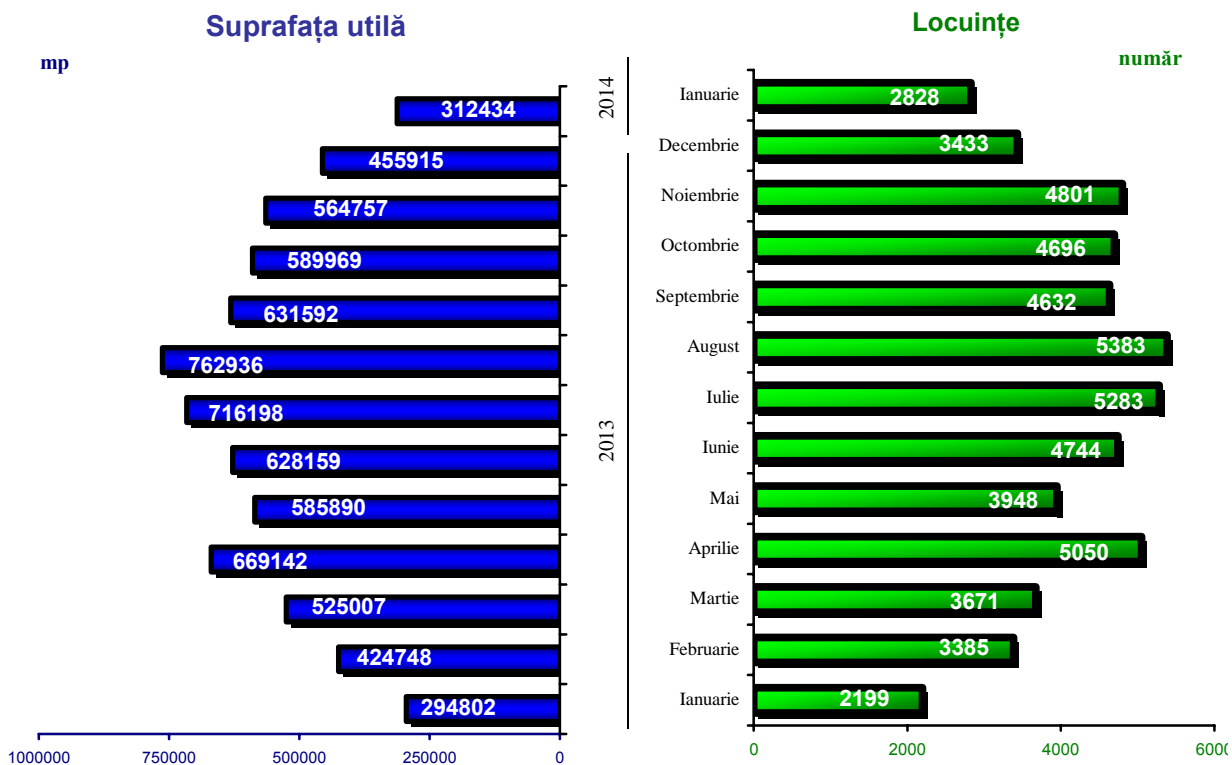
În luna ianuarie 2014, s-au eliberat 1573 autorizații pentru construirea de clădiri rezidențiale, din care 65,0% sunt pentru zona rurală.

**Autorizații pentru clădiri rezidențiale, pe regiuni de dezvoltare,
în lunile ianuarie 2013 și ianuarie 2014**



În profil regional, cele mai semnificative scăderi s-au înregistrat în următoarele regiuni de dezvoltare: Sud-Muntenia (-83 autorizații), Nord-Est (-42 autorizații) și Centru (-32 autorizații). Creșteri ale numărului de autorizații eliberate pentru construirea de clădiri rezidențiale au fost în trei regiuni de dezvoltare: București-Ilfov (+37 autorizații), Vest (+8 autorizații) și Nord-Vest (+7 autorizații).

Evoluția numărului locuințelor și a suprafeței utile din clădirile rezidențiale autorizate, în perioada ianuarie 2013 - ianuarie 2014



PRECIZĂRI METODOLOGICE

1. **Sursa datelor** o constituie cercetarea statistică lunară "Autorizații de construire eliberate pentru clădiri" (ACC), în conformitate cu Regulamentul Consiliului European nr. 1165/1998 și Regulamentul Consiliului și Parlamentului European nr. 1158/2005 cu privire la statisticile pe termen scurt.

2. **Cercetarea statistică este exhaustivă** și se adresează instituțiilor administrației publice locale (consilii județene și locale), circa 3300.

Clădirea rezidențială este acea clădire care este folosită integral sau în cea mai mare parte (peste 50%) pentru locuit.

În alte clădiri se cuprind: hoteluri și alte clădiri similare, clădiri pentru comerțul cu ridicata și cu amănuntul, clădiri pentru transport și telecomunicații, clădiri industriale și agricole, clădiri pentru învățământ, știință, cultură și artă, ocrotirea sănătății, sport și agrement.

Informații suplimentare se pot obține din publicația statistică Buletin Statistic Lunar, termen de apariție 21 martie 2014

Următorul comunicat de presă va apărea Vineri, 28 martie 2014