

COMUNICAT DE PRESĂ

Nr. 176 din 30 august 2010

**Autorizațiile de construire eliberate pentru clădiri
în luna iulie și perioada 1.I – 31.VII.2010**

În luna iulie 2010, s-au eliberat 4266 autorizații de construire pentru clădiri rezidențiale, în scădere cu 6,2% față de luna iunie 2010 și cu 5,6% față de luna iulie 2009.

În perioada 1.I – 31.VII.2010, s-au eliberat 24093 autorizații de construire pentru clădiri rezidențiale, în scădere cu 15,1% față de perioada corespunzătoare a anului precedent.

Autorizații de construire eliberate

- număr-

	Autorizații pentru clădiri rezidențiale			Autorizații pentru clădiri nerezidențiale					
				clădiri administrative			alte clădiri		
	Iul. 2009	Iun. 2010	Iul. 2010	Iul. 2009	Iun. 2010	Iul. 2010	Iul. 2009	Iun. 2010	Iul. 2010
TOTAL	4518	4549	4266	21	14	10	760	726	655
Mediul urban	1624	1707	1556	20	11	9	373	303	311
Mediul rural	2894	2842	2710	1	3	1	387	423	344

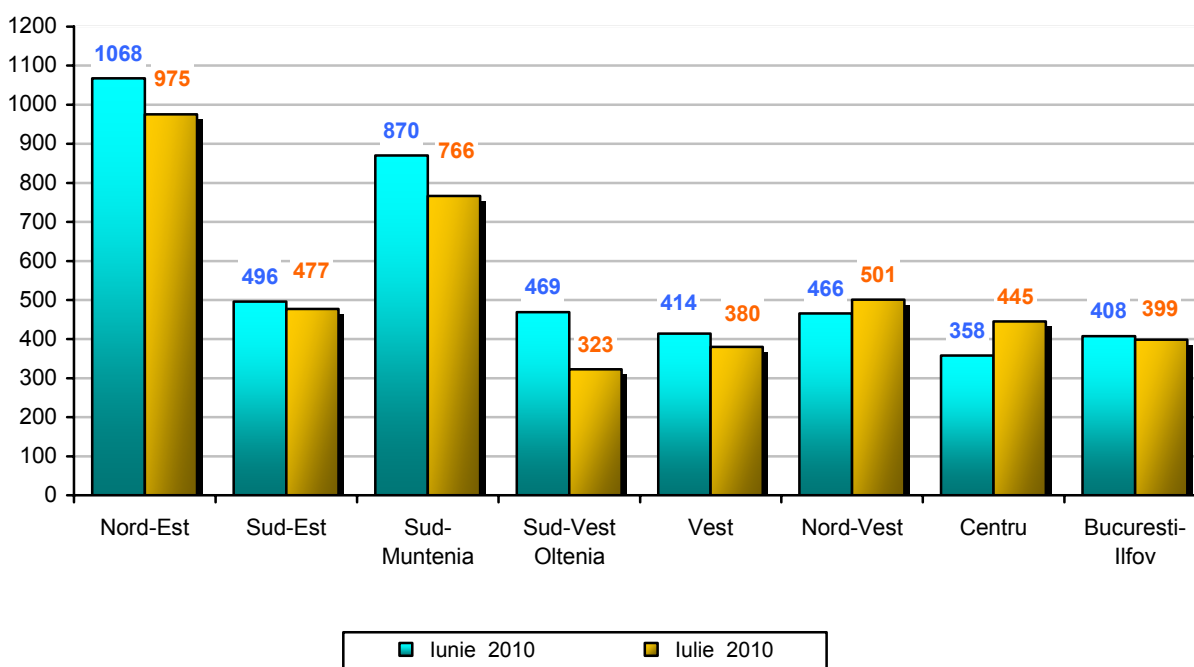
Iulie 2010 comparativ cu iunie 2010

În luna iulie 2010 s-au eliberat 4266 autorizații pentru construirea de clădiri rezidențiale, din care 63,5% sunt pentru zona rurală.

Distribuția în profil regional evidențiază o scădere a numărului de autorizații de construire eliberate pentru clădiri rezidențiale, în majoritatea regiunilor de dezvoltare. Cele mai importante scăderi s-au înregistrat în regiunile: Sud-Vest Oltenia (-146 autorizații), Sud-Muntenia (-104 autorizații), Nord-Est (-93 autorizații) și Vest (-34 autorizații). Creșteri ale numărului de autorizații eliberate pentru construirea de clădiri rezidențiale s-au înregistrat în regiunile de dezvoltare Centru și Nord-Vest.

Autorizații pentru clădiri rezidențiale, pe regiuni de dezvoltare, în lunile iunie și iulie 2010

- număr -

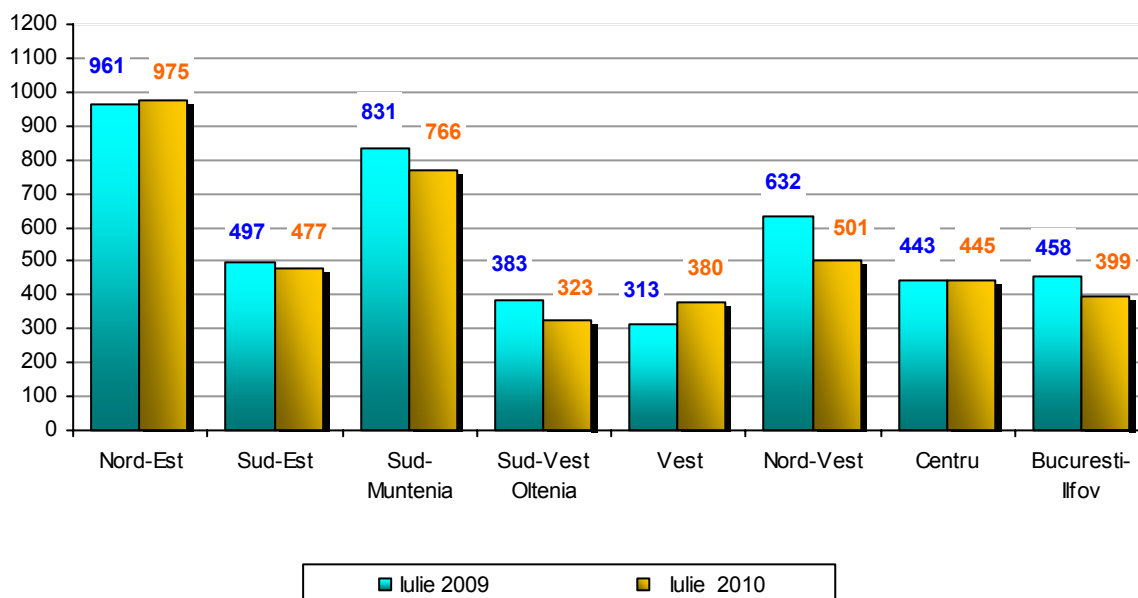


Iulie 2010 comparativ cu iulie 2009

În luna iulie 2010 s-au eliberat cu 252 mai puține autorizații de construire eliberate pentru clădiri rezidențiale decât în aceeași lună a anului precedent, scădere reflectată în următoarele regiuni de dezvoltare: Nord-Vest (-131 autorizații), Sud-Muntenia (-65 autorizații), Sud-Vest Oltenia (-60 autorizații) și București-Ilfov (-59 autorizații). Creșteri ale numărului de autorizații eliberate pentru construirea de clădiri rezidențiale s-au înregistrat în trei regiuni de dezvoltare: Vest, Nord-Est și Centru.

Autorizații pentru clădiri rezidențiale, pe regiuni de dezvoltare, iulie 2010 comparativ cu iulie 2009

- număr -

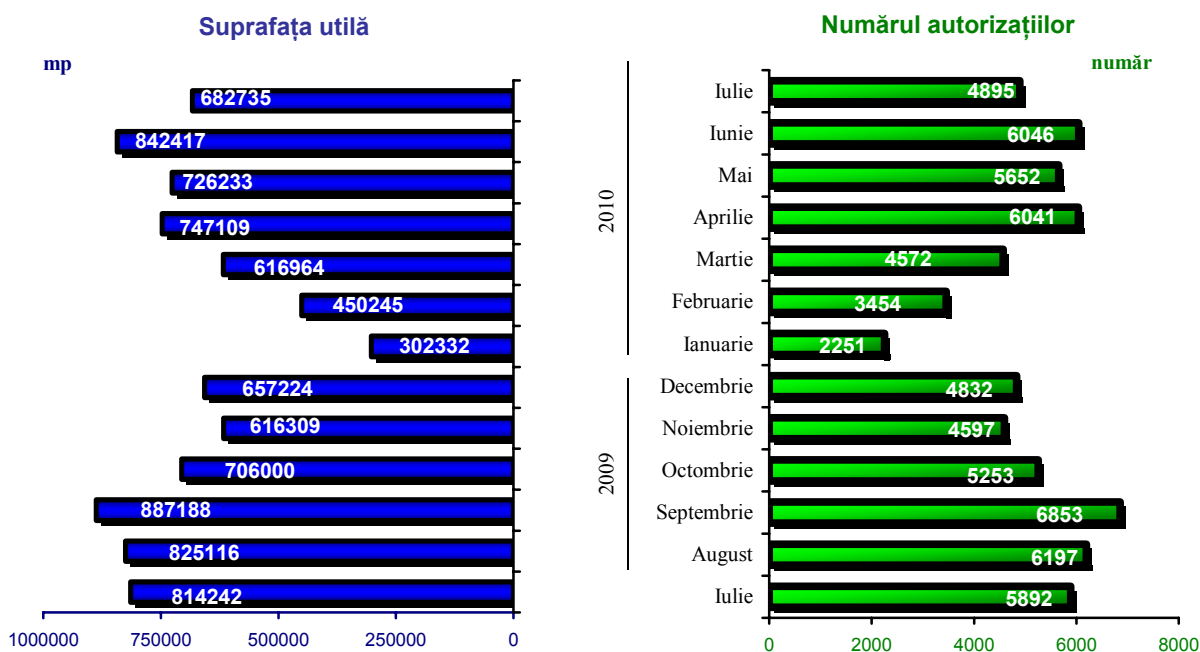


Perioada 1.I – 31.VII. 2010 comparativ cu perioada 1.I – 31.VII. 2009

În perioada 1.I – 31.VII.2010 s-au eliberat 24093 autorizații de construire pentru clădiri rezidențiale, în scădere cu 15,1% față de perioada corespunzătoare a anului precedent.

Cele mai semnificative scăderi s-au înregistrat în regiunile de dezvoltare: Sud-Muntenia (-937 autorizații), Nord-Vest (-915 autorizații), București-Ilfov (-864 autorizații) și Sud-Est (-685 autorizații). Creșterea numărului de autorizații eliberate pentru construirea de clădiri rezidențiale s-a înregistrat în regiunea de dezvoltare Vest (+140 autorizații).

Evoluția numărului autorizațiilor de construire pentru locuințe și a suprafeței utile din clădiri rezidențiale, în perioada iulie 2009 - iulie 2010



PRECIZĂRI METODOLOGICE

1. **Sursa datelor** o constituie cercetarea statistică lunară " Autorizații de construire eliberate pentru clădiri" (ACC), în conformitate cu Regulamentul Consiliului European nr. 1165/1998 și Regulamentul Consiliului și Parlamentului European nr. 1158/2005 cu privire la statisticile pe termen scurt.

2. **Cercetarea statistică este exhaustivă** și se adresează instituțiilor administrației publice locale (prefecturi și consilii locale), circa 3300.

Clădirea rezidențială este acea clădire care este folosită integral sau în cea mai mare parte (peste 50%) pentru locuit.

În alte clădiri se cuprind: hoteluri și alte clădiri similare, clădiri pentru comerțul cu ridicata și cu amănuntul, clădiri pentru transport și telecomunicații, clădiri industriale și agricole, clădiri pentru învățământ, știință, cultură și artă, ocrotirea sănătății, sport și agrement.

Informații suplimentare se pot obține din publicația statistică Buletin Statistic Lunar, termen de apariție 10 septembrie 2010.

Următorul comunicat de presă va apărea Miercuri, 29 septembrie 2010