

COMUNICAT DE PRESĂ

Nr. 154 din 29 iulie 2010

Autorizațiile de construire eliberate pentru clădiri în luna iunie și semestrul I 2010

*În luna iunie 2010, s-au eliberat 4549 autorizații de construire pentru clădiri rezidențiale, în creștere cu 14,6% față de luna mai 2010 și în scădere față de luna iunie 2009 cu 4,2%.
 În semestrul I 2010, s-au eliberat 19827 autorizații de construire pentru clădiri rezidențiale, în scădere cu 16,9% față de perioada corespunzătoare a anului precedent.*

Autorizații de construire eliberate

- număr-

	Autorizații pentru clădiri rezidențiale			Autorizații pentru clădiri nerezidențiale					
				clădiri administrative			alte clădiri		
	lun. 2009	Mai. 2010	lun. 2010	lun. 2009	Mai. 2010	lun. 2010	lun. 2009	Mai. 2010	lun. 2010
TOTAL	4747	3971	4549	13	13	14	807	706	726
Mediul urban	1641	1392	1707	11	11	11	441	343	303
Mediul rural	3106	2579	2842	2	2	3	366	363	423

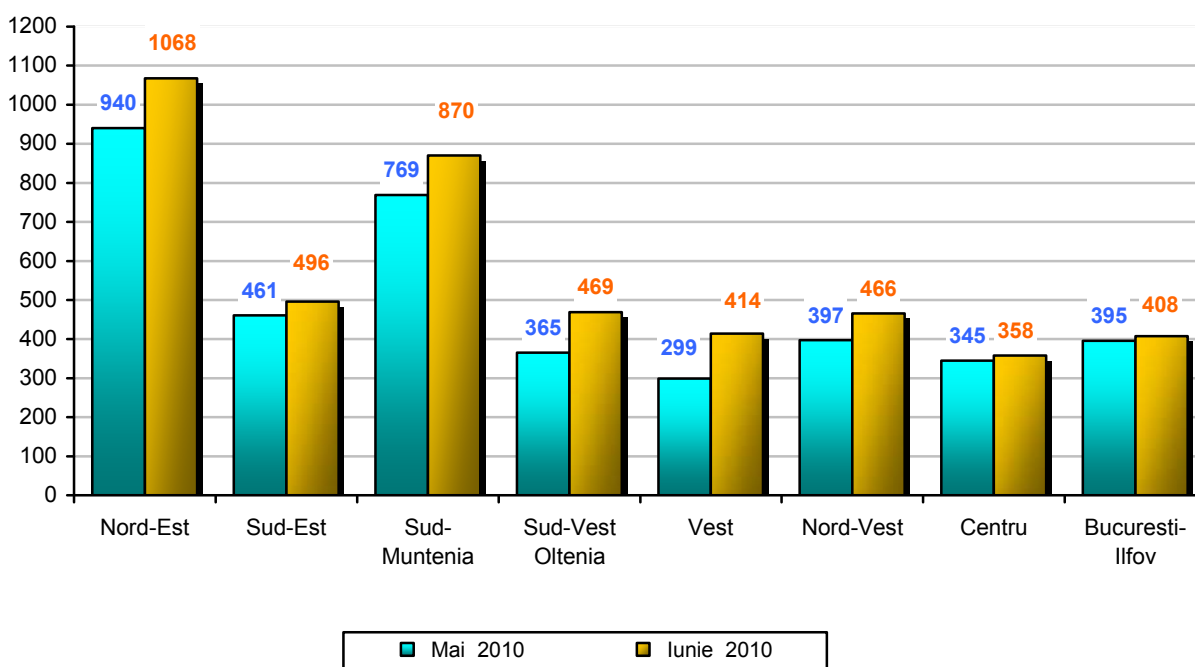
lunie 2010 comparativ cu mai 2010

În luna iunie 2010 s-au eliberat 4549 autorizații pentru construirea de clădiri rezidențiale, din care 62,5% sunt pentru zona rurală.

Distribuția în profil regional evidențiază o creștere a numărului de autorizații de construire eliberate pentru clădiri rezidențiale în toate regiunile de dezvoltare. Cele mai importante creșteri s-au înregistrat în regiunile: Nord-Est (+128 autorizații), Vest (+115 autorizații), Sud-Vest Oltenia (+104 autorizații) și Sud-Muntenia (+101 autorizații).

Autorizații pentru clădiri rezidențiale, pe regiuni de dezvoltare, în lunile mai și iunie 2010

- număr -

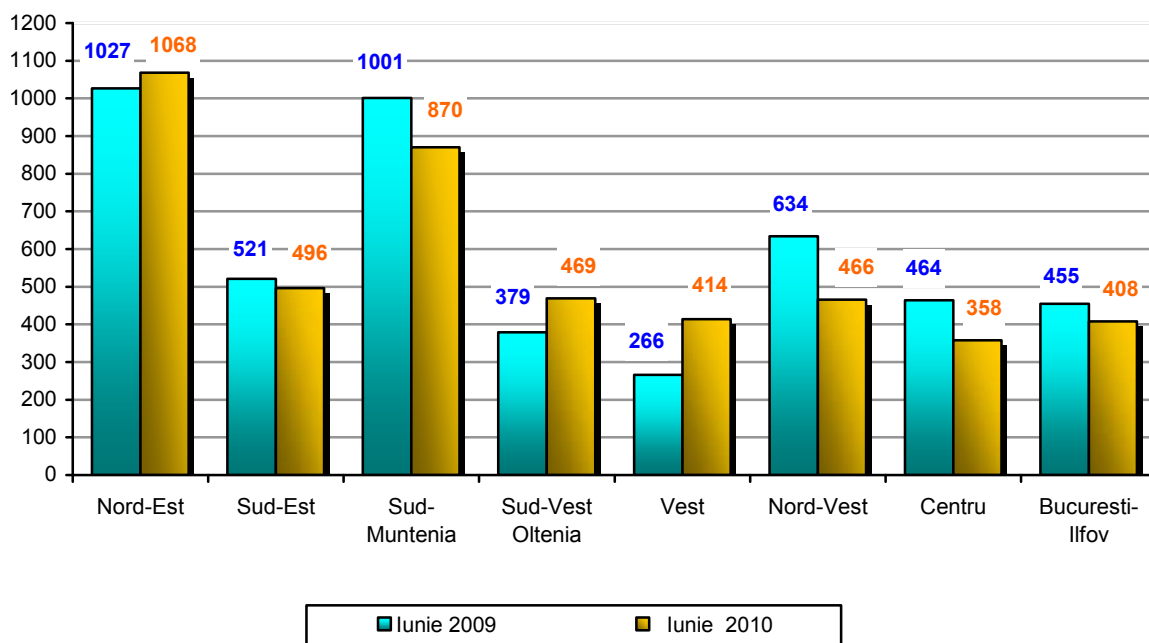


Lunie 2010 comparativ cu iunie 2009

În luna iunie 2010 s-au eliberat cu 198 mai puține autorizații de construire pentru clădiri rezidențiale decât în aceeași lună a anului precedent, scădere reflectată în următoarele regiuni de dezvoltare: Nord-Vest (-168 autorizații), Sud-Muntenia (-131 autorizații), Centru (-106 autorizații), București-Ilfov (-47 autorizații) și Sud-Est (-25 autorizații). Creșteri ale numărului de autorizații eliberate pentru construirea de clădiri rezidențiale s-au înregistrat în regiunile de dezvoltare Vest (+148 autorizații), Sud-Vest Oltenia (+90 autorizații) și Nord-Est (+41 autorizații).

Autorizații pentru clădiri rezidențiale, pe regiuni de dezvoltare, iunie 2010 comparativ cu iunie 2009

- număr -

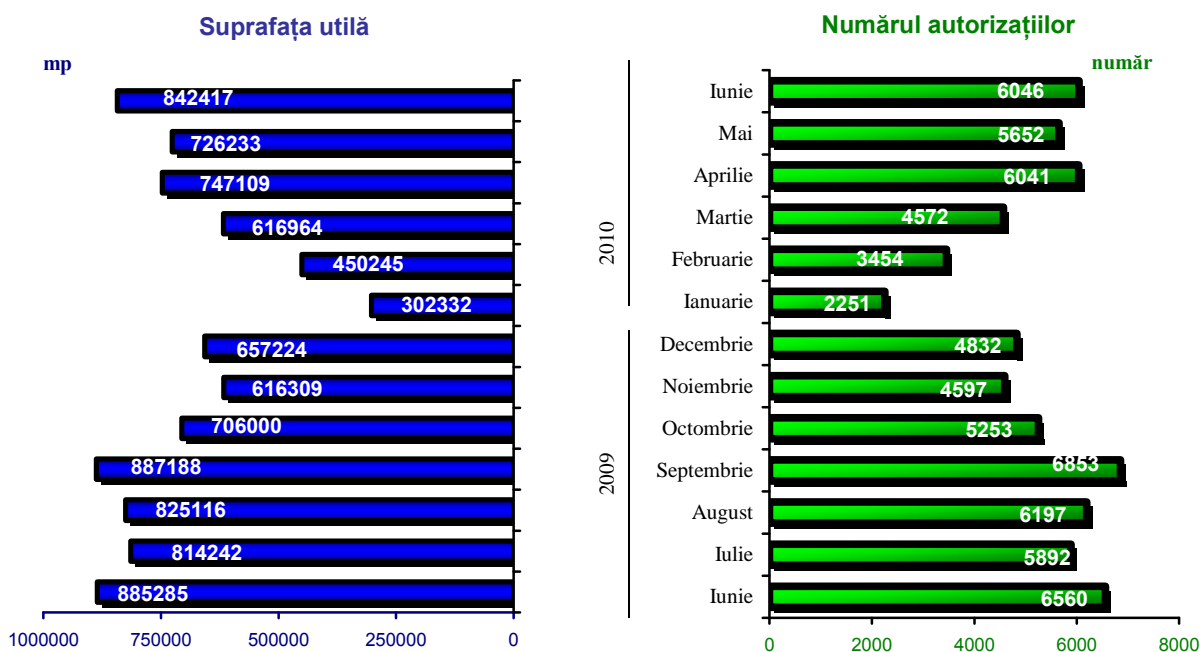


Semestrul I 2010 comparativ cu semestrul I 2009

În semestrul I 2010 s-au eliberat 19827 autorizații de construire pentru clădiri rezidențiale, în scădere cu 16,9% față de perioada corespunzătoare a anului precedent.

Cele mai semnificative scăderi s-au înregistrat în regiunile de dezvoltare: Sud-Muntenia (-872 autorizații), București-Ilfov (-805 autorizații), Nord-Vest (-784 autorizații) și Sud-Est (-665 autorizații). Creșterea numărului de autorizații eliberate pentru construirea de clădiri rezidențiale s-a înregistrat în regiunea de dezvoltare Vest (+73 autorizații).

Evoluția numărului autorizațiilor de construire pentru locuințe și a suprafeței utile din clădiri rezidențiale, în perioada iunie 2009 - iunie 2010



PRECIZĂRI METODOLOGICE

1. **Sursa datelor** o constituie cercetarea statistică lunară "Autorizații de construire eliberate pentru clădiri" (ACC), în conformitate cu Regulamentul Consiliului European nr. 1165/1998 și Regulamentul Consiliului și Parlamentului European nr. 1158/2005 cu privire la statisticile pe termen scurt.

2. **Cercetarea statistică este exhaustivă** și se adresează instituțiilor administrației publice locale (prefecturi și consilii locale), circa 3300.

Clădirea rezidențială este acea clădire care este folosită integral sau în cea mai mare parte (peste 50%) pentru locuit.

În alte clădiri se cuprind: hoteluri și alte clădiri similare, clădiri pentru comerțul cu ridicata și cu amănuntul, clădiri pentru transport și telecomunicații, clădiri industriale și agricole, clădiri pentru învățământ, știință, cultură și artă, ocrotirea sănătății, sport și agrement.

Informații suplimentare se pot obține din publicația statistică *Buletin Statistic Lunar*, termen de apariție 12 august 2010.

Următorul comunicat de presă va apărea Luni, 30 august 2010